

**Zeitschrift:** Die Schweiz = Suisse = Svizzera = Switzerland : offizielle Reisezeitschrift der Schweiz. Verkehrszentrale, der Schweizerischen Bundesbahnen, Privatbahnen ... [et al.]

**Herausgeber:** Schweizerische Verkehrszentrale

**Band:** 55 (1982)

**Heft:** 4: Steine = Pierres = Pietre = Bricks and stones

## Werbung

### Nutzungsbedingungen

Die ETH-Bibliothek ist die Anbieterin der digitalisierten Zeitschriften. Sie besitzt keine Urheberrechte an den Zeitschriften und ist nicht verantwortlich für deren Inhalte. Die Rechte liegen in der Regel bei den Herausgebern beziehungsweise den externen Rechteinhabern. [Siehe Rechtliche Hinweise.](#)

### Conditions d'utilisation

L'ETH Library est le fournisseur des revues numérisées. Elle ne détient aucun droit d'auteur sur les revues et n'est pas responsable de leur contenu. En règle générale, les droits sont détenus par les éditeurs ou les détenteurs de droits externes. [Voir Informations légales.](#)

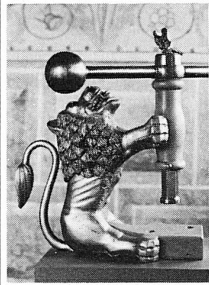
### Terms of use

The ETH Library is the provider of the digitised journals. It does not own any copyrights to the journals and is not responsible for their content. The rights usually lie with the publishers or the external rights holders. [See Legal notice.](#)

**Download PDF:** 29.03.2025

**ETH-Bibliothek Zürich, E-Periodica, <https://www.e-periodica.ch>**

# Museen Musées



## Museum des Kantons Thurgau Frauenfeld

**Historisches Museum im Schloss:** Geöffnet Di bis So von 14 bis 17 Uhr. Am Mi, Sa und So Eintritt frei

**Naturwissenschaftliches Museum im Luzernerhaus,** Freie Strasse 24: Geöffnet Mi, Sa und So von 14 bis 17 Uhr. Eintritt frei

**Kunstsammlung im Haus Sonnenberg, Ringstrasse 16:** Geöffnet Mi, Sa und So von 14 bis 17 Uhr. Eintritt frei



Edouard Manet,  
«Au café», 1878

## Sammlung Oskar Reinhart

«Am Römerholz»  
Haldenstrasse 95  
8400 Winterthur  
Tel. 052 234121

geöffnet  
täglich 10–16 Uhr,  
Montag geschlossen

Ehemalige Privatsammlung von Dr. h.c. Oskar Reinhart, die als Schenkung an die Eidgenossenschaft seit 1970 öffentlich zugänglich ist.

Alte Meister (Cranach, Bruegel, Grünewald, Holbein u.a.) – Französische Malerei von Poussin, Corot, Daumier bis Cézanne

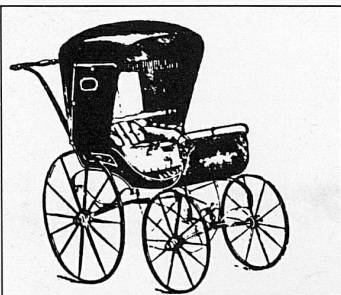
## Ausstellungen im Helmhaus, Zürich

Öffnungszeiten: Di–So 10–18 Uhr  
Do auch 20–22 Uhr,  
Mo geschlossen, Eintritt frei.

16. März bis 25. April 1982

### Juden in der Schweiz

Glaube – Geschichte –  
Gegenwart



Sculture e abbozzi in terracotta e modelli in gesso rispecchiando praticamente l'insieme dell'opera plastica di Vincenzo Vela, libri, schizzi, documenti e ricordi personali dell'artista. Disegni e pitture di Spartaco Vela (1854–1895) e sculture in gesso di Lorenzo Vela (1812–1897). Collezione di pitture raccolte da Vincenzo, Spartaco e Lorenzo Vela: opere lombarde, piemontesi e ticinesi, XVII al XIX secolo.



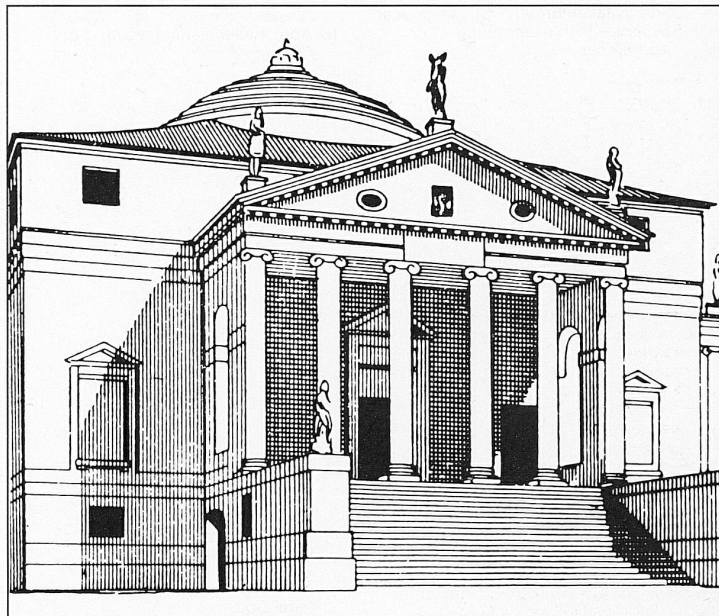
## Liechtensteinische Kunstsammlungen FL-9490 Vaduz, Städtle 37

**Öffnungszeiten:** 1. April bis 31. Okt.  
10.00–12.00; 13.30–17.30 täglich  
1. Nov. bis 31. März  
10.00–12.00; 14.00–17.30,  
Montag geschl.

Gruppen wenn möglich bitte vorher anmelden:  
Liechtensteinische Kunstsammlungen,  
FL-9490 Vaduz, Städtle 37, Tel. 075 22341. –  
Konservator: Dr. Georg Malin

*Peter Paul Rubens, 1577–1640, Bildnis eines Mädchens*

# Musei Museums

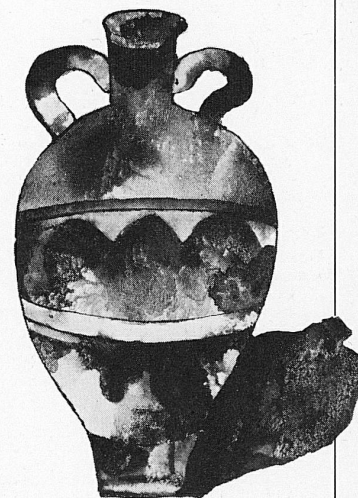


## Museo Vela Ligornetto TI

Aperto dal 1° marzo al  
15 novembre, ore 9–12 e 14–17.  
Chiuso il lunedì. Entrata gratuita.

Conservatore: G. Casanova,  
Tel. 091 471353.

Collezione delle opere di Vincenzo Vela (1820–1891), lasciate alla Confederazione svizzera, insieme alla villa tramite il figlio Spartaco. Aperto al pubblico nel 1898, riattato nel 1919 e nel 1961.



# Preis Qualität Auswahl

wir führen stets über 100 verschiedene Polstergarnituren



Variante in echt Nappa-Leder  
Sofa 3plätzig **1698.-** 1800.-  
Sofa 2plätzig **1350.-** 1430.-  
Fauteuil **950.-** 1010.-

Format muss nicht teuer sein! Elegante Kombination in hochwertigem Velours-Bezug. Auch in anderen Farben erhältlich.  
Sofa 3plätzig **1195.-** 1265.-  
Sofa 2plätzig **915.-** 970.-  
Fauteuil **680.-** 720.-

Jetzt haben wir die günstigsten\*  
**2er Sofas** der Schweiz

## Möbel Märki

...weil Vorteile überzeugen!

### \* Preisgarantie:

Sie erhalten Ihr Geld zurück, wenn Sie den gleichen Artikel innert 5 Tagen anderswo günstiger kaufen.

### Orient-Teppiche

Durch Direkt-Import, darum so günstig. Z. B. Ind. Mir, ca. 170 x 240 cm (18000 Knoten/m<sup>2</sup>) 1300.- usw.

### Auslegeteppiche

150 verschiedene Qualitäten, ab 13.50 m<sup>2</sup>.

### Vorhänge

Sie bringen Ihre Masse... wir nähen für Sie zu Selbstkosten.

### Bettwäsche

Modische Bettwäsche-Sets, bestehend aus 2 Jersey-Stretch-Leintüchern, 2 Duvets-Anzügen, 2 Pflumen, ab 120.-.

Liefer-/Abholpreis

Hauptsitz, Betrieb und Ausstellung:

**Hunzenschwil / Aarg.**

direkt bei der Autobahnausfahrt. Tel. 064-471021. Täglich geöffnet: Montag bis Freitag 8-21 Uhr, Samstag 8-17 Uhr.

### Seewen/Schwyz

direkt an der Gotthardstrasse, bei der Garage Eichhorn. Telefon 043-214061. Täglich geöffnet: Montag bis Freitag 8-18.30 Uhr, Mittwoch Abendverkauf bis 21 Uhr, Samstag 8-17 Uhr.

### Root-Luzern

direkt an der Hauptstrasse Luzern-Zug, Industrie Oberfeld, nur 5 km vom Stadtzentrum. Tel. 041-913191. Täglich geöffnet: Montag bis Freitag 8-18.30 Uhr, Mittwoch Abendverkauf bis 21 Uhr, Samstag 8-17 Uhr.

### Spreitenbach im Tivoli

im Einkaufs-Zentrum Eingang Piazza gegenüber Migros. Telefon 056-715601. Täglich geöffnet: Montag bis Freitag 10-21 Uhr, Samstag 8-17 Uhr.

### Zürich-Schwamendingen

nur 400 m vom Glatt-Zentrum. Überlandstrasse 381, Telefon 01-419100. Täglich geöffnet: MO-FR 9-18.30 Uhr, DO Abendverkauf bis 21 Uhr, SA 9-16 Uhr. Über 50 Gratis-Fl vor dem Hause. Bus Nr. 94.

### Freienbach - Pfäffikon

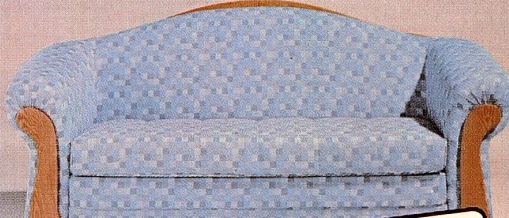
nur 1 km vom Seedamm-Center und 5 km von Rapperswil. Tel. 055-482222. Täglich geöffnet: Montag bis Freitag 8-21 Uhr, Samstag 8-17 Uhr.

## Möbel Märki

...die einzigartige Alternative!



Komfortables Klappsofa, Armlehnen abklappbar. Ausziehbarer Bettkasten im Sockel. Ca. 90x210 cm Liegefläche. **748.-** 822.-



Zweier-Sofa im hochmodischen Bezugsstoff. Liegefläche ca. 125x195 cm, ausziehbar auf Lattenrost. **798.-** 877.-



Flottes 2sitziges Sofa, ca. 127x200 cm Liegefläche. Im aktuellen Bezugsstoff. **368.-** 405.-



Schickes Kaminsofa im dezenten Blumen-Bezug. Üppig gepolstert. Liegefläche ca. 115x195 cm. **788.-** 865.-



Duftes Zweier-Sofa. Ca. 150x195 cm Liegefläche, einzeln ausziehbar auf Lattenrost. **698.-** 770.-



Gemütliches 2er-Sofa im Strapazier-Bezug. Mit losen Kissen. Liegefläche ca. 120x190 cm. **358.-** 393.-