

Zeitschrift: Die Schweiz = Suisse = Svizzera = Switzerland : offizielle Reisezeitschrift der Schweiz. Verkehrszentrale, der Schweizerischen Bundesbahnen, Privatbahnen ... [et al.]

Herausgeber: Schweizerische Verkehrszentrale

Band: 56 (1983)

Heft: 5: Rund um den Zugersee = Aux alentours du lac de Zoug = Lungo le sponde del Lago di Zugo = Around the Lake of Zug

Werbung

Nutzungsbedingungen

Die ETH-Bibliothek ist die Anbieterin der digitalisierten Zeitschriften. Sie besitzt keine Urheberrechte an den Zeitschriften und ist nicht verantwortlich für deren Inhalte. Die Rechte liegen in der Regel bei den Herausgebern beziehungsweise den externen Rechteinhabern. [Siehe Rechtliche Hinweise.](#)

Conditions d'utilisation

L'ETH Library est le fournisseur des revues numérisées. Elle ne détient aucun droit d'auteur sur les revues et n'est pas responsable de leur contenu. En règle générale, les droits sont détenus par les éditeurs ou les détenteurs de droits externes. [Voir Informations légales.](#)

Terms of use

The ETH Library is the provider of the digitised journals. It does not own any copyrights to the journals and is not responsible for their content. The rights usually lie with the publishers or the external rights holders. [See Legal notice.](#)

Download PDF: 14.03.2025

ETH-Bibliothek Zürich, E-Periodica, <https://www.e-periodica.ch>

Museen

Musées



Edouard Manet, «Au café», 1878

Sammlung Oskar Reinhart

«Am Römerholz»
Haldenstrasse 95
8400 Winterthur
Tel. 052 23 41 21

geöffnet
täglich 10 bis 16 Uhr,
Montag geschlossen

Ehemalige Privatsammlung von Dr. h.c. Oskar Reinhart, die als Schenkung an die Eidgenossenschaft seit 1970 öffentlich zugänglich ist. Alte Meister (Cranach, Bruegel, Grünewald, Holbein u. a.), französische Malerei von Poussin, Corot, Daumier bis Cézanne.

Abegg-Stiftung in Riggisberg

Ständige Ausstellung angewandter Kunst
Wechslausstellung 1983:
Neuerwerbungen

Öffnungszeiten:
8. Mai bis 23. Oktober,
täglich 14 bis 17 Uhr

Postauto ab Bern-Schanzenpost
13.45 ab Bern bis Stiftung,
zurück nach Bern 16.12
(sonntags 15.35) und 17.12 ab Stiftung

Exposition permanente d'art appliqué
Exposition temporaire 1983:
**Enrichissements récents
de la collection**

Ouverture:
8 mai au 23 octobre
tous les jours de 14 à 17 heures

Autocar postal direct de la gare
de Berne, départ de Berne 13.45 et retour
départs de la Fondation Abegg 16.12
(le dimanche 15.35) et 17.12



Winterthur – Stadt der Museen

Kunstmuseum (Museumstr.) Gemäldesammlung aus neuerer und neuester Zeit, Münzkabinett, naturwissenschaftliche Sammlungen
Stiftung Oskar Reinhart (Stadthausstrasse) Deutsche, österreichische und schweizerische Maler des 19. und 20. Jh.
Sammlung Oskar Reinhart «Am Römerholz» Alte Meister und französische Kunst des 19. Jahrhunderts
Sammlung Briner (Rathaus, Marktgasse) Deutsche und holländische Kleinmeister
Uhrensammlung Kellenberger (Rathaus, Marktgasse)
Uhren aus allen Zeitaltern und Weltgegenden

Museum Lindengut (Römerstrasse)
Wohnkultur des 18. Jahrhunderts
Schlösser Hegi, Mörsburg, Wülflingen
Historische Sammlungen und Ofen



Kunstmuseum Winterthur

Kunsthalle im Waaghaus (Marktstrasse 25)
Wechselnde Ausstellungen heutiger Kunst
Gewerbemuseum (Kirchplatz)
Wechselnde kunstgewerbliche Ausstellungen

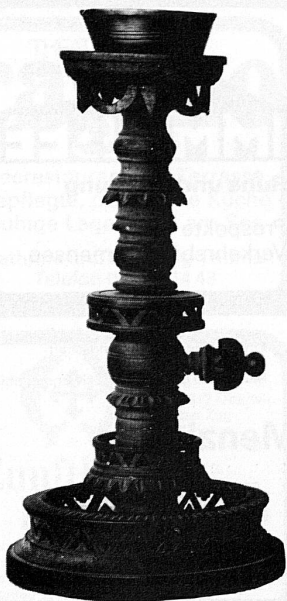


Liechtensteinische Kunstsammlungen FL-9490 Vaduz, Städtle 37

Öffnungszeiten:
1. April bis 31. Okt.
10.00–12.00; 13.30–17.30 täglich
1. Nov. bis 31. März
10.00–12.00; 14.00–17.30,
Montag geschl.

Gruppen wenn möglich bitte vorher anmelden:
Liechtensteinische Kunstsammlungen,
FL-9490 Vaduz, Städtle 37, Tel. 075 22341. –
Konservator: Dr. Georg Malin

Peter Paul Rubens, 1577–1640, Bildnis eines Mädchens



SCHWEIZERISCHES PTT-MUSEUM

3030 Bern, Helvetiaplatz 4

Erneuerte permanente Ausstellung über die Geschichte der Post und des Fernmeldewesens

Wertezeichensammlung PTT – eine der grössten und kostbarsten der Welt

Geöffnet: Werktags 9–12 und 14–17 Uhr
An Sonntagen 10–12 und 14–17 Uhr
Montagvormittag und an hohen Feiertagen geschlossen

Eintritt frei

Stadt- und Münsternmuseum Unterer Rheinweg 26, Basel

Ausstellung bis 7. August

Villen des Historismus in Basel

Geöffnet:
Dienstag–Samstag 14–17 Uhr
Sonntag 10–12 und 14–17 Uhr





Nicht nur zartes Fleisch
sondern auch Fischspezialitäten
können Sie in unseren heimeligen
Räumen geniessen



Gast sein bei
Aklin
Zug, am Zyturm
Tel. (042) 211866

Walchwil

Besuchen Sie
das Fischerdorf
am Zugersee

Walchwil

Heimelige Gaststätten
Ferienarrangements

Verlangen Sie Unterlagen
durch das Verkehrsbüro

Walchwil

Der kleine Ort,
der sich grosse Mühe gibt

Gulm

Etwas für Sie!

Leichte, raffinierte Küche vom
Markt – Schweizer Küche und
Spezialitäten – Lauschiger Garten
für lange Nächte – Einmaliges
Panorama auf See und Berge –
4 Konferenzräume für Ihre
Klausuren – Hotelzimmer für
erholende Nächte

Etwas für Sie: im Gulm

Hotel Restaurant Gulm
6315 Oberägeri
Tel. 042 72 12 48

Restaurant **hirschen** Zug

Tel. 042 21 29 30
Familie Lilo und
Emil Ulrich



Das bekannte Spezialitäten-Restaurant an der
Zeughausgasse, zwischen Kolin- und Postplatz
Auszeichnung der Tafelgesellschaft zum «Goldenen
Fisch»
Fische, täglich frisch vom Zugersee, je nach Fang
und Saison in verschiedenen exklusiven Zubereitungen.



Foto: R. Suter AG, Oberrieden



zugerland



Gönnen Sie sich
etwas Besonderes.
Unser Restaurant,
direkt am See,
begeistert auch Sie

See- Restaurant Lothenbach

am Zugersee (Zentralschweiz),
J. Fährdrich-Suter,
Tel. 042 77 12 82

Hobbyferien im Aegerital

Ihr sportliches Freizeitvergnügen:
Tennis – Reiten – Segeln – Rudern –
Fischen – Schwimmen – Wandern –
Vita-Parcours – Mini-Golf – Camping
– Tour de Gourmet

Verlangen Sie Prospekte bei den Ver-
kehrsbüros: Verkehrs- und Reise-
büro Aegerital in Oberägeri, Tel. 042
7224 14, Verkehrsbüro Unterägeri,
Tel. 042 72 19 19

Ihr Ausflugsziel
am Zugersee

Familie W. Jenny
Telefon 042 21 03 94/95



Hotel Rössli Zug



Hotel-Restaurant Cham

im neuen Kleid, Tel. 042 36 13 12
Taverne und Gartenrestaurant
Spezialitätenrestaurant im ersten Stock
Genügend Parkplätze
Strasse Zürich-Luzern

Kurort am Zugersee

IMMENSEE

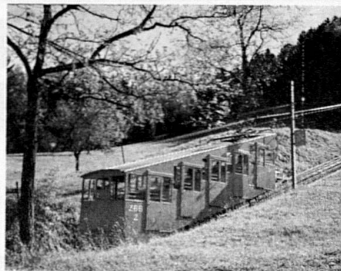
Ruhe und Erholung

Prospekte vom
Verkehrsbüro Immensee

Mit Autobus und Standseilbahn auf
den
Zugerberg (930 m ü.M.)

- Beliebte Wanderungen zum Wild-
spitz und an den Aegeri- oder
Zugersee. Vorteilhafte Rundfahrt-
billette
- Ausgangspunkt für viele herrliche
Wanderungen

Auskunft, Prospekte und Fahrpläne:
Zuger Bergbahn und Bus AG (ZBB),
6301 Zug, Tel. 042 21 02 95



Neue Zugersee-Schiffe

- MS «Zug», 450 Personen
 - MS «Schwyz», 150 Personen
- Restauration auf beiden Schiffen
Fahrplanmässiger Schiffsverkehr
Extrafahrten nach Vereinbarung
Abendrundfahrten und
Fondue-Party-Fahrten gemäss
Spezialprogramm

Auskunft, Prospekte und Fahrpläne:
Schiffahrtsgesellschaft für den
Zugersee, 6301 Zug, Tel. 042 21 02 95



Hotel Restaurant Raten Oberägeri

Begeistert durch Lage und Spezialitäten-
küche. Überrascht durch grossen Park- und
Kinderspielplatz, Langlaufloipen und Ski-
lifts, Aussicht und Wanderwege. Befriedigt
durch Gastlichkeit und Qualität.
Inh.: L. Iten-Blättler, Tel. 042 7222 50

Einzigartige Moränenlandschaft
Ideales Wandergebiet
Maschinell präpariertes Skiwandergebiet

Menzingen

Der nebelfreie voralpine Kur- und
Erholungsort der Zentralschweiz

Verkehrsverein und Gewerbeverein
Menzingen
Tel. 042 52 11 74