

Zeitschrift: Die Schweiz = Suisse = Svizzera = Switzerland : offizielle Reisezeitschrift der Schweiz. Verkehrszentrale, der Schweizerischen Bundesbahnen, Privatbahnen ... [et al.]

Herausgeber: Schweizerische Verkehrszentrale

Band: 57 (1984)

Heft: 6: Bregaglia

Werbung

Nutzungsbedingungen

Die ETH-Bibliothek ist die Anbieterin der digitalisierten Zeitschriften. Sie besitzt keine Urheberrechte an den Zeitschriften und ist nicht verantwortlich für deren Inhalte. Die Rechte liegen in der Regel bei den Herausgebern beziehungsweise den externen Rechteinhabern. [Siehe Rechtliche Hinweise.](#)

Conditions d'utilisation

L'ETH Library est le fournisseur des revues numérisées. Elle ne détient aucun droit d'auteur sur les revues et n'est pas responsable de leur contenu. En règle générale, les droits sont détenus par les éditeurs ou les détenteurs de droits externes. [Voir Informations légales.](#)

Terms of use

The ETH Library is the provider of the digitised journals. It does not own any copyrights to the journals and is not responsible for their content. The rights usually lie with the publishers or the external rights holders. [See Legal notice.](#)

Download PDF: 15.03.2025

ETH-Bibliothek Zürich, E-Periodica, <https://www.e-periodica.ch>

HOTEL GRICHTING + BADNER-HOF
CH - 3954 LEUKERBAD

Erstes ***Hotel mit Verbindungsgalerie zum Thermalbad St. Laurent
Eigene Therapie-Abteilung unter ärztlicher Kontrolle

Verlangen Sie nähere Angaben und Prospekte: Familie G. Grichting-Saegesser
Hotel Grichting + Badnerhof
3954 Leukerbad VS Telefon 027 61 12 27



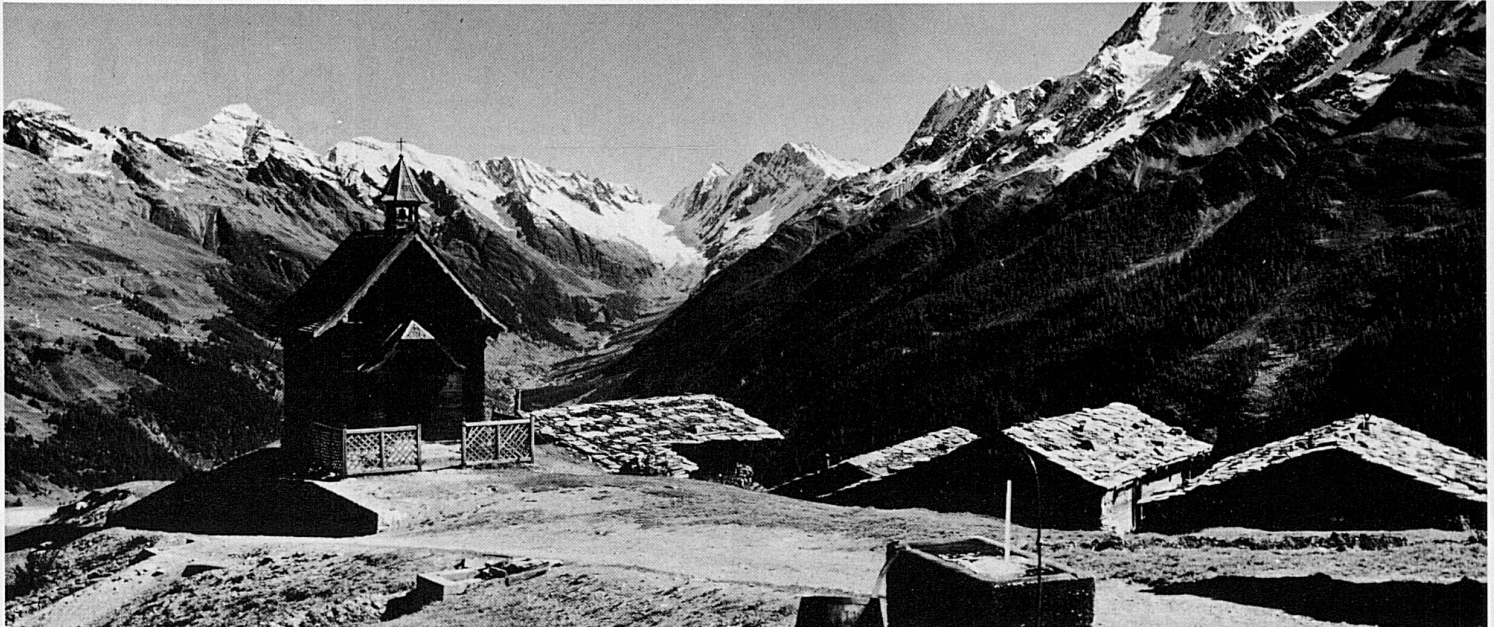
Wallis
IHRE FERIE-SCHATZKAMMER

Auskünfte und Prospekte:
Walliser Verkehrsverband, 1950 Sitten,
Telefon 027 22 31 61, Telex 38164

PARKHOTEL BEAU-SITE ZERMATT ★★★★★

für **ideale Ferien** im modernen, erstklassigen Hotel mit Hallenbad und Sauna. Ruhige, zentrale Lage. Günstige Preise.

Dir. P. Maissen-Glutz
Tel. 028 67 12 71, Telex 383 61



Bellwald WALLIS SCHWEIZ
Sonnenterrasse im Goms

Auskunft und Prospekte:
Verkehrsbüro, 3981 Bellwald
- Telefon 028 71 16 84

crans - montana

SUR-SIERRE 1500-3000 m



Der sonnigste Ferienort der Schweiz!

- Pauschalwochen: Golf, Tennis, Ski und Langlauf, ab Fr. 370.-
- Schweizer Golf Open (European Master): 30.8.-2.9.84; Internationales Tennis-Turnier: 31.7.-5.8.84
- Eröffnung des Tenniscenter, Juli 1984

Auskünfte und Prospekte: Verkehrsbüros:
3962 Montana, Tel. 027 41 30 41, Tx 473 203
3963 Crans, Tel. 027 41 21 32, Tx 473 173

ZERMATT 1620 m

Preiswerte Ferien nach Mass.

Der autofreie Sommerkurort, meridionales alpines Bioklima, Wanderparadies, Sommerski.

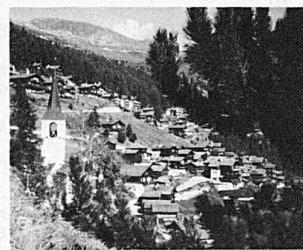
Prospekte:
Verkehrsbüro, 3920 Zermatt
Tel. 028 67 10 31, Telex 38 130

HOTEL GARNI LA COLLINA ★★★★★

Hallenbad, Sprudelbad, Sauna, Solarium

Herrliche Alpenflora bis Mitte Juli

Familie César Zurbriggen, Bergführer und Skilehrer,
Tel. 028 57 19 38



Val d'Anniviers - Valais

SAINT-LUC CHANDOLIN 1650 m 2000 m

L'AUTHENTICITÉ ...

Office du tourisme
3961 Saint-Luc 027 65 14 12
3961 Chandolin 027 65 18 38

SAAS GRUND

Sommer- und Winterkurort

- 280 000 Meter markierte und gepflegte Wanderwege, speziell für Sie
- 18 Viertausender im Weissmies- und Mischabelgebirge, im Zentrum der Walliser Alpen
- Wandern und Bergsteigen im schönen Saastal - die beste Wahl
- Sonne und Grün, soviel Sie wollen
- Bergsteigerschule
- Tennisplätze, Minigolfanlage
- Fitnessparcours
- Hallenbäder/Saunas
- Disco/Dancings
- gemütliche Restaurants, Bars
- Campingplätze
- Neu! Gästeanimation durch ein Spezialprogramm des Verkehrsvereins!

Luftseilbahn fiesch eggishorn

- Grösste Rundschau im Wallis
- Sonnenaufgang-Fahrten
- Ländlermusikabende
- Oder einfach eine Fahrt, weil es so schön ist

Auskunft und Prospekte:
Luftseilbahn Fiesch Eggishorn AG
Postfach 19, 3984 Fiesch
Tel. 028 71 13 45

Willkommen im neu renovierten Hotel GORNERGRAT



Das altbekannte Haus mit Tradition am Bahnhofplatz, neben Sportzentrum, maximale zentrale Lage. Es bietet einen gediegenen, neuzeitlichen Komfort: 2 Lifte, 100 Betten, alle Zimmer mit Bad oder Dusche, Balkon, Blick aufs Matterhorn oder Mischabelgruppe, Telefon (Direktwahl), Weckuhr - ausgezeichnete französische Küche - gemütlicher Aufenthaltsraum, Television - Snack-Bar - Garni, Halb- oder Vollpension möglich - eine ungezwungene Atmosphäre, die Sie Ihren Aufenthalt nach Lust und Laune geniessen lässt.

Hotel Gornergrat, 3920 Zermatt Dorf, Telefon 028 67 10 27



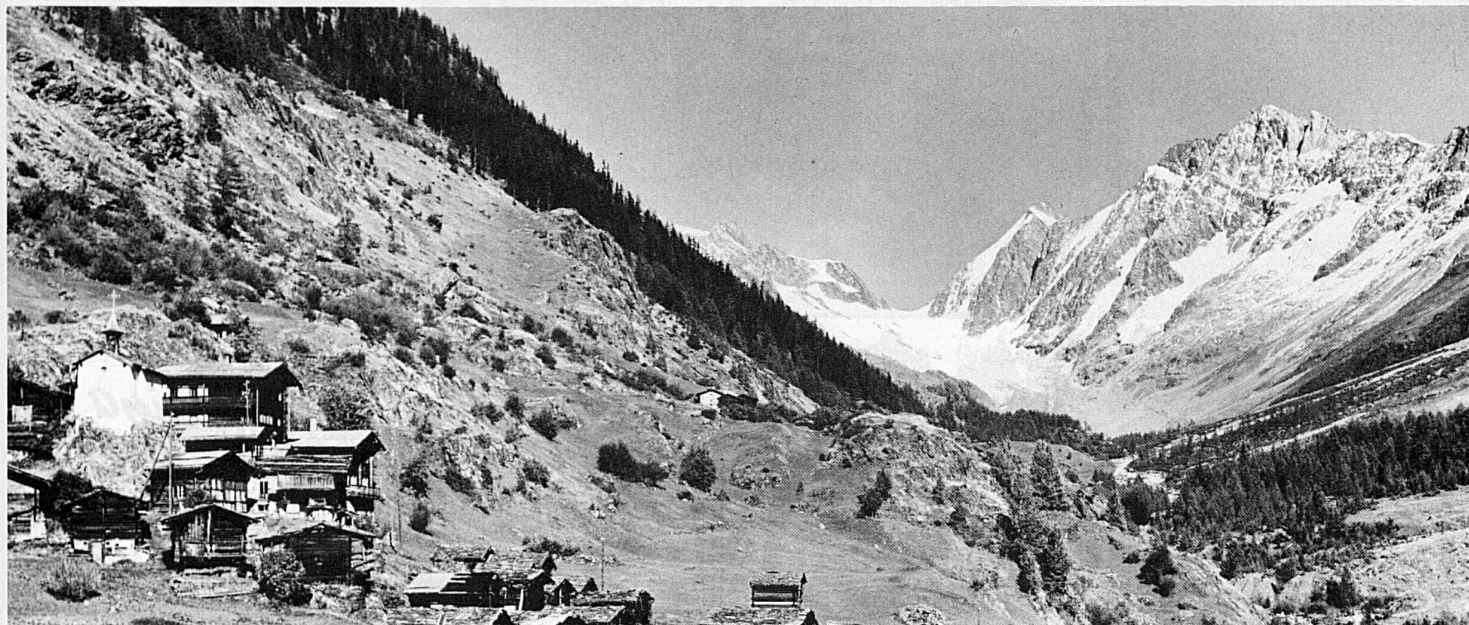
Champéry-Planachaux Tél. 025 79 11 41
 Val d'Illeiez Tél. 025 77 20 77
 Les Crosets Tél. 025 79 14 23
 Champoussin Tél. 025 77 27 27

**Un privilège de la nature
 à votre disposition en toutes saisons**

VALAIS
**Pays d'accueil
 et de soleil**

SUNWAYS
 HOTEL-CLUB ****NN
 Tél. 026 411 22

Dans un site **NATUREL** de sapins et mélèzes
VACANCES AVEC VOS ENFANTS. Station-
 village du Valais à 1470 m. Tennis - Randon-
 nées - Animation - Mini-Club gratuit pour
 enfants de 12 mois à 9 ans - Parc de jeux.
7 jours: pension complète: de Fr. 370.- à
 Fr. 440.-, réductions pour enfants. «Un hôtel
 où vous êtes reçus en amis»
 1938 **CHAMPEX-LAC**

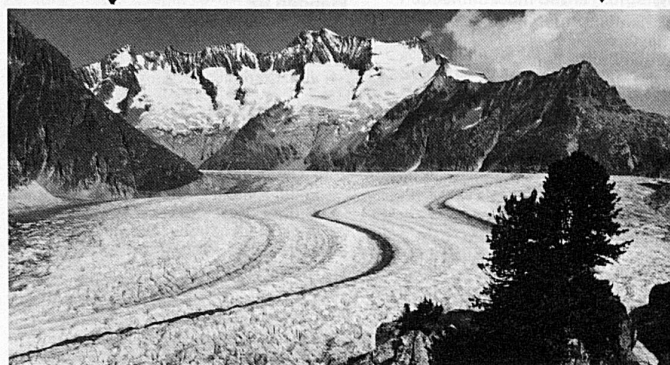


Riederalp

jeder Tag ein autofreier Sonntag
**Ideal für aktive Frühlings-,
 Sommer- und Herbstferien**

Sonnenterrasse ● Einmalige Auswahl an ge-
 führten Wanderungen, Gletscherbegehungen
 und Hochtouren ● über 150 km Wanderwege ●
 Bergsteigerschule ● Vita-Parcours ● Tennis auf
 2000 m ü. M. ● Minigolf ● Kinderwanderungen
 ● Naturschutzzentrum ● Ausflugsfahrten ●
 Älplerfeste und Konzerte ● Hotel-Hallenbad ●
 Saunas ● Solarium ● Spezialitäten-Restaurants
 ● Dia-, Film- und Tanzabende ● 11 Hotels ● 500
 Chalets und Ferienwohnungen ● Unterkünfte
 für jeden Geschmack und jeden Geldsack ●
 Zimmer mit Frühstück ab Fr. 20.- ● Kurs- und
 Wanderwochen ab Fr. 390.-

Wir vermitteln Angebote für Ferien in Chalets
 oder Hotels. Teilen Sie uns Ihre Wünsche mit.
Verkehrsbüro, 3981 Riederalp, 028 27 13 65



**Aletschwald und Aletschgletscher,
 zwei der grossen Wanderziele der Alpen**

BON für Angebote und Gratisprospekte

Senden Sie mir weitere Informationen

Sommer Winter Aletsch als Ausflugsziel

Ich bitte um Ferienofferten zur Auswahl

für die Zeit vom _____ bis _____ für _____ Pers.

Hotelzimmer Chalet/Ferienwohnung

Name: _____

Strasse: _____

PLZ/Ort: _____

Einsenden an: Verkehrsbüro, 3981 Riederalp