

**Zeitschrift:** Die Schweiz = Suisse = Svizzera = Switzerland : offizielle Reisezeitschrift der Schweiz. Verkehrszentrale, der Schweizerischen Bundesbahnen, Privatbahnen ... [et al.]

**Herausgeber:** Schweizerische Verkehrszentrale

**Band:** 59 (1986)

**Heft:** 7: Der Grosse Aletschgletscher = Le Grand glacier d'Aletsch = Il ghiacciaio di Aletsch = The Great Aletsch Glacier

## **Werbung**

### **Nutzungsbedingungen**

Die ETH-Bibliothek ist die Anbieterin der digitalisierten Zeitschriften. Sie besitzt keine Urheberrechte an den Zeitschriften und ist nicht verantwortlich für deren Inhalte. Die Rechte liegen in der Regel bei den Herausgebern beziehungsweise den externen Rechteinhabern. [Siehe Rechtliche Hinweise.](#)

### **Conditions d'utilisation**

L'ETH Library est le fournisseur des revues numérisées. Elle ne détient aucun droit d'auteur sur les revues et n'est pas responsable de leur contenu. En règle générale, les droits sont détenus par les éditeurs ou les détenteurs de droits externes. [Voir Informations légales.](#)

### **Terms of use**

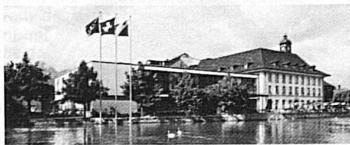
The ETH Library is the provider of the digitised journals. It does not own any copyrights to the journals and is not responsible for their content. The rights usually lie with the publishers or the external rights holders. [See Legal notice.](#)

**Download PDF:** 15.03.2025

**ETH-Bibliothek Zürich, E-Periodica, <https://www.e-periodica.ch>**

# Thunersee FERIENIDEE

## Schlosshotel Freienhof



Dir.: C. Platzer  
Tel. 033 21 55 11  
Telex 921 190

Gleiche Leitung:  
Schiffsrestauration  
Thuner- und Brienzensee  
Tel. 033 22 46 74

Ihr Ausflugsrestaurant und Hotel mitten im Zentrum, wunderschöne Lage direkt an der Aare. Ideal für Seminare und Tagungen von 10–350 Pers., 110 Betten mit neuestem Komfort.



**Eden Hotel\*\*\*\*, 3700 Spiez**  
Gepflegtes Familienhotel mit grossem Garten, Tennis und geheiztem Schwimmbad. Verlangen Sie unseren Prospekt.  
**Telefon 033 54 11 54**

## Schloss Spiez



geöffnet bis Mitte Oktober

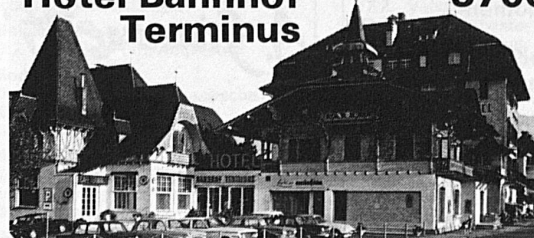
★★★★★

## STRANDHOTEL *Belvedere* SPIEZ

Ihre Oase der Ruhe und Erholung  
Votre oasis de calme et de détente  
An oasis of peace and relaxation for you

Strandhotel BELVEDERE, CH - 3700 Spiez  
Telefon 033 54 33 33

## Hotel Bahnhof Terminus 3700 Spiez



Prop.: Fritz Noser-Ungerer  
Telefon 033 54 31 21  
Ideal für Bankette, Tagungen  
Familienaufenthalte  
Säle von 30 – 300 Personen  
100 Betten

## TBB Thunersee- Beatenberg- Bahn

Von der Beatenbucht aus erreicht man in bequemer Fahrt und in nur 10 Minuten das herrliche Wandergebiet Beatenberg. Die Beatenbucht kann mit dem Schiff, dem Autobus oder mit dem eigenen Fahrzeug von Thun oder Interlaken her erreicht werden. Parkplatz und ein gediegenes Buffet bei der Talstation!

Auskunft:  
Betriebsleitung TBB  
Beatenberg, Tel. 036 41 12 06



## Hotel Hirschen☆☆☆☆ am See, Gunten/Thunersee

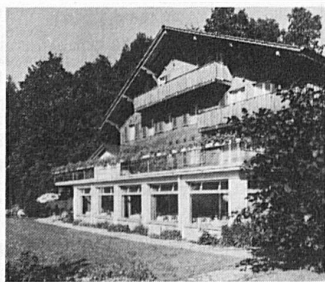
110 Betten      Prachtvolle, ruhige Lage direkt am See

Modern eingerichtete Zimmer, alle mit Bad oder Dusche/WC. Gediegene Atmosphäre für Familien- und Geschäftsanlässe und Tagungen.  
«Le Pavillon» – Panoramastube – Terrassen-Restaurant.  
Tea-Room – geheizte Seeterrasse.  
Besitzer: W. Holtkott, Dir. Familie A. Ropers,  
Telefon 033 51 22 44, Telex 922 100 hirs

## meielis alp

- christlich geführtes Ferienheim
- einzigartige Rundschau auf den Thunersee
- ruhige, gesunde Lage
- eigene Minigolfanlage
- viele Ausflugsmöglichkeiten

Prospekte und Auskunft:  
Fam. Straub, Ferienheim Meielisalp  
3706 Leissigen BO, Tel. 036 47 13 41

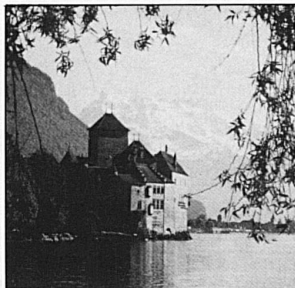


## Schloss THUN

offen täglich  
im April, Mai, Oktober  
von 10 bis 17 Uhr  
im Juni bis September  
von 9 bis 18 Uhr  
Historisches Museum

Museen

Musées



### Château de Chillon

Le plus célèbre château suisse dans un cadre incomparable  
Ouvert tous les jours, toute l'année  
Rens. tél. 021 63 39 11/12

Bildnis des Erasmus im Rund  
von Hans Holbein d. J., um 1532

Historisches Museum,  
Barfüsserkerche, 4051 Basel,  
Tel. 061 22 05 05



Sonderausstellung  
bis 7. September 1986

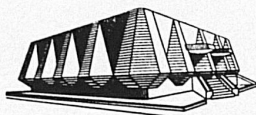
### ERASMUS VON ROTTERDAM

Vorkämpfer für Frieden und Toleranz

Thematisch gegliederte Gedenkausstellung zum 450. Todestag mit zahlreichen Originalen aus Basler Museen und von auswärtigen Leihgebern. Neben bekannten Porträts von Hans Holbein d. J., Zeichnungen von Urs Graf, Handschriften des Erasmus und einer repräsentativen Auswahl von bekannten Werken in Originaldrucken ist auch eine Studierstube und eine Druckerei im Stile des 16. Jahrhunderts wieder aufgebaut.



### Fondation Pierre Gianadda Martigny (Schweiz)



Gallisch-römisches Museum  
Automobilmuseum

*A. Giacometti*

230 Werke

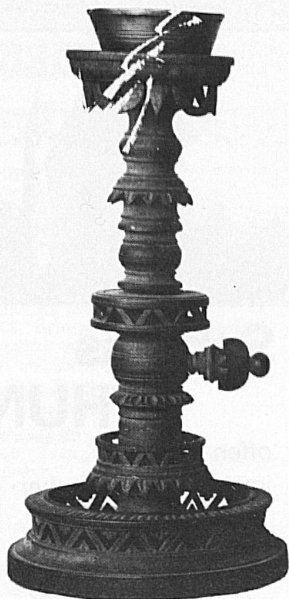
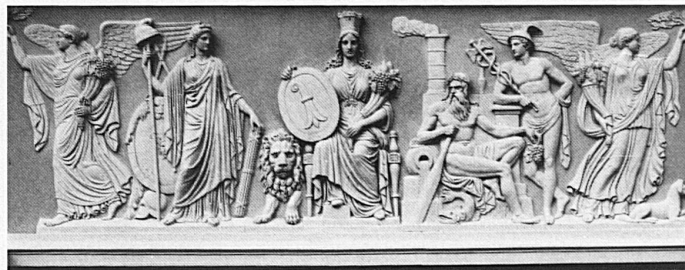
bis 2. November 1986  
Jeden Tag von 10 bis 19 Uhr

Museum Blumenstein  
Solothurn

### Aristokratische Wohnkultur

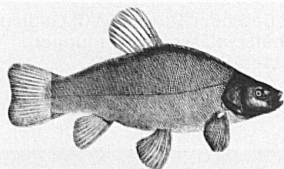
Sonderausstellung:  
Orgeln (bis 2. November)

Di-Sa 14-17 Uhr  
So 10-12, 14-17 Uhr



MUSEES  
NYON

MUSEE DU LEMAN  
Quai Louis-Bonnard 8



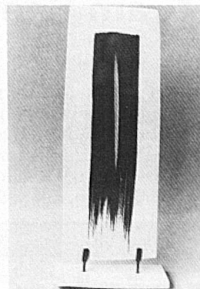
AQUARIUM GEANT  
un des plus grands aquariums  
d'eau douce d'Europe

Le peintre A. HERMANJAT

Saison 1986:  
du 1<sup>er</sup> avril au 30 octobre  
Ouvert tous les jours  
aux heures suivantes:  
9 à 12, 14 à 18

MUSEES  
NYON

CHATEAU  
DE NYON

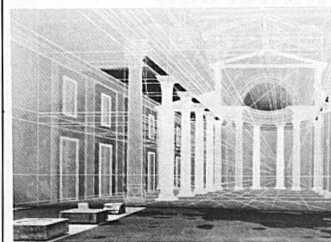


TRIENNALE  
DE LA PORCELAINES  
1<sup>er</sup> concours international

Du 4 juillet au 28 septembre  
Ouvert tous les jours  
aux heures suivantes:  
9 à 12, 14 à 18

MUSEES  
NYON

BASILIQUE ET MUSEE ROMAINS



Reconstitution murale,  
Fred HOLZER

Saison 1986:  
du 1<sup>er</sup> avril au 30 octobre  
Ouvert tous les jours  
aux heures suivantes:  
9 à 12, 14 à 18