

Zeitschrift: Die Schweiz = Suisse = Svizzera = Switzerland : offizielle Reisezeitschrift der Schweiz. Verkehrszentrale, der Schweizerischen Bundesbahnen, Privatbahnen ... [et al.]

Herausgeber: Schweizerische Verkehrszentrale

Band: 59 (1986)

Heft: 9: Landwirtschaft prägt Landschaft = Paysage et culture paysanne = L'impronta dell'agricoltura sul paesaggio = Agriculture shapes landscape

Werbung

Nutzungsbedingungen

Die ETH-Bibliothek ist die Anbieterin der digitalisierten Zeitschriften. Sie besitzt keine Urheberrechte an den Zeitschriften und ist nicht verantwortlich für deren Inhalte. Die Rechte liegen in der Regel bei den Herausgebern beziehungsweise den externen Rechteinhabern. [Siehe Rechtliche Hinweise.](#)

Conditions d'utilisation

L'ETH Library est le fournisseur des revues numérisées. Elle ne détient aucun droit d'auteur sur les revues et n'est pas responsable de leur contenu. En règle générale, les droits sont détenus par les éditeurs ou les détenteurs de droits externes. [Voir Informations légales.](#)

Terms of use

The ETH Library is the provider of the digitised journals. It does not own any copyrights to the journals and is not responsible for their content. The rights usually lie with the publishers or the external rights holders. [See Legal notice.](#)

Download PDF: 01.04.2025

ETH-Bibliothek Zürich, E-Periodica, <https://www.e-periodica.ch>

Thunersee FERIENIDEE



Pension in christl.-frohem Geist geführt. – Das ganze Jahr geöffnet. Prachtige Aussichtslage. Gepfl. Küche, auch einf. Diät möglich. Verl. Sie Prospekt. 3653 Oberhofen, Tel. 033 43 15 22.



Eden Hotel**, 3700 Spiez**
Gepflegtes Familienhotel mit grossem Garten, Tennis und geheiztem Schwimmbad. Verlangen Sie unseren Prospekt.
Telefon 033 54 11 54

Schloss Spiez



geöffnet bis Mitte Oktober

STRANDHOTEL

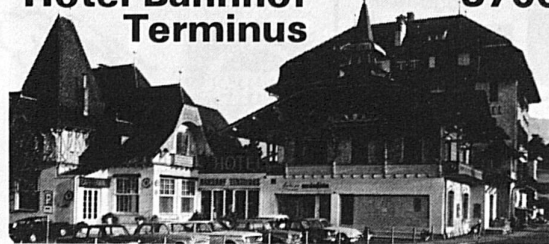
★★★★★

Belvedere SPIEZ

Ihre Oase der Ruhe und Erholung
Votre oasis de calme et de détente
An oasis of peace and relaxation for you

Strandhotel BELVEDERE, CH - 3700 Spiez
Telefon 033 54 33 33

Hotel Bahnhof Terminus



3700 Spiez

Prop.: Fritz Noser-Ungerer
Telefon 033 54 31 21
Ideal für Bankette, Tagungen
Familienaufenthalte
Säle von 30 – 300 Personen
100 Betten

TBB Thunersee- Beatenberg- Bahn

Von der Beatenbucht aus erreicht man in bequemer Fahrt und in nur 10 Minuten das herrliche Wandergebiet Beatenberg. Die Beatenbucht kann mit dem Schiff, dem Autobus oder mit dem eigenen Fahrzeug von Thun oder Interlaken her erreicht werden. Parkplatz und ein gediegenes Buffet bei der Talstation!

Auskunft:
Betriebsleitung TBB
Beatenberg, Tel. 036 41 12 06



Hotel Hirschen☆☆☆☆☆ am See, Gunten/Thunersee

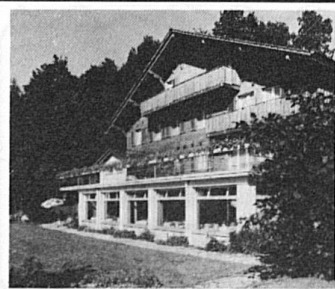
110 Betten Prachtvolle, ruhige Lage direkt am See

Modern eingerichtete Zimmer, alle mit Bad oder Dusche/WC. Gediegene Atmosphäre für Familien- und Geschäftsanlässe und Tagungen.
«Le Pavillon» – Panoramastube – Terrassen-Restaurant.
Tea-Room – geheizte Seeterrasse.
Besitzer: W. Holtkott, Dir. Familie A. Ropers,
Telefon 033 51 22 44, Telex 922 100 hirs

meielis alp

- christlich geführtes Ferienheim
- einzigartige Rundschau auf den Thunersee
- ruhige, gesunde Lage
- eigene Minigolfanlage
- viele Ausflugsmöglichkeiten

Prospekte und Auskunft:
Fam. Straub, Ferienheim Meielisalp
3706 Leissigen BO, Tel. 036 47 13 41



Schloss THUN

offen täglich
im April, Mai, Oktober
von 10 bis 17 Uhr
im Juni bis September
von 9 bis 18 Uhr
Historisches Museum

SUR LES TRACES DE RILKE À ...
Auf den Spuren von RILKE in ...

Sierre
Saïgesch

15 HOTELS
600 Lits/Betten

5 CAMPINGS

CENTRE D'EXCURSIONS AU CŒUR DU VALAIS
Ausgangspunkt für Exkursionen im Herzen
des Wallis

OFFICE DU TOURISME, 2. Av. Max-Huber,
3960 SIERRE, Tél. 027 55 85 35, Tx. 472955



BRIG-VISP-ZERMATT- und GORNERGRAT-BAHN

Ruhige und bequeme Fahrt mit der Brig-Visp-Zermatt-Bahn nach Zermatt. Für Bahnreisende Richtung Zermatt GRATIS-Parking in Visp.

Ein unvergessliches Erlebnis ist die Fahrt mit der Zahnradbahn auf den GORNERGRAT, 3089 m ü. M., und mit der Luftseilbahn Gornergrat-Hohtälli-Stockhorn auf 3407 m.

Günstige Familienbillette. Vom 1.-30. Oktober ermässigte Herbstbillette.

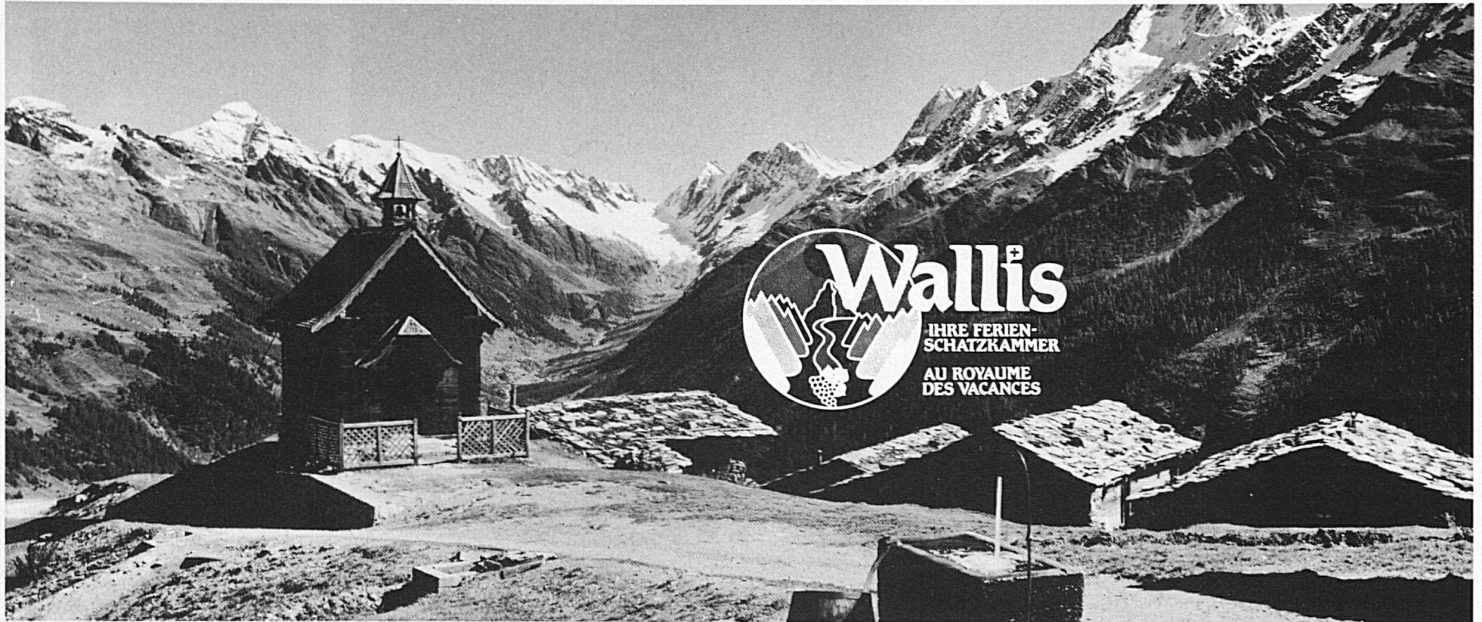
Auskunft und Prospekte: Direktion der Brig-Visp-Zermatt- und Gornergrat-Bahn, Postfach, 3900 Brig, Tel. 028 23 13 33

HOTEL
GRICHTING +
BADNER-HOF



Erstes ***Hotel mit Verbindungsgalerie zum Thermalbad St. Laurent
Eigene Therapie-Abteilung unter ärztlicher Kontrolle

Verlangen Sie nähere Angaben und Prospekte: Familie G. Grichting-Saegesser
Hotel Grichting + Badnerhof
3954 Leukerbad VS Telefon 027 61 12 27



Wallis
IHRE FERIE-
SCHATZKAMMER
AU ROYAUME
DES VACANCES

1650 m
st. luc



OFFICE DU TOURISME
027 65 14 12

Agences de location

- St-Luc Location
- J. C. Zufferey 027 65 19 88
- Hôtels - Pensions - Cabanes
- Hôtel Bella-Tola (56 lits)
- O. Pont 027 65 14 44
- Pension Favre (32 lits)
- G. Favre 027 65 11 28
- Pension La Fougère (20 lits)
- Y. Fauvet 027 65 11 76
- Hôtel-Cabane Weisshorn (50 lits)
- J. J. Staub 027 65 15 37
- Cabane Tignousa (24 lits)
- I. Epiney 027 65 13 60
- Cabane Bella-Tola (120 lits)
- A. Savioz 027 65 15 37



Champéry, Les Crosets, Champoussin, Val d'Illeiez

Plaque tournante des Portes-du-Soleil

Nos 150 km de sentiers balisés vous attendent. Centre sportif à Champéry - Piscine thermale à Val d'Illeiez - Ecole de delta-plane à Champoussin - Centre équestre à Champéry et à Champoussin.

Renseignements: Champéry - Planachaux, tél. 025 79 11 41; Les Crosets, tél. 025 79 14 23; Champoussin, tél. 025 77 27 27; Val d'Illeiez, tél. 025 77 20 77

PARKHOTEL ★★★★★
BEAU-SITE ZERMATT

Bestrenommiertes Erstklasshotel mit Hallenbad und Sauna, alle Zimmer mit Bad, WC, Radio und Telefondirektwahl.

Ruhige, sonnige und zentrale Lage.

Dir. P. Maissen-Glutz
Tel. 028 67 12 71, Telex 472 116

VAL D'ANNIVIERES VS 1500 M
GRIMENTZ
SUISSE, T.C.T.



Village valaisain pittoresque et fleuri
Piscine - Tennis - Mini-golf
- Nombreux buts de promenade - Haute montagne - Hôtels - Pensions - Chalets - Appartements
En hiver: Ski à 3000 m - Pistes de fond - Patinoire

Office du tourisme
3981 Grimentz
Tél. 027 65 14 93

Loretan Hotels

Telex 38254

Bristol***** 027 61 18 33
Heilquelle*** 027 61 22 22
Garni Dala*** 027 61 12 13
Garni Viktoria*** 027 61 16 12
Garni Alfa*** 027 61 19 33
Wildstrubel (Gemmi) 027 61 12 01
Atlantic (Appart.) 027 61 11 34
Gemmibahnen 027 61 18 39

LEUKERBAD

1411 m ü. M.
VS SCHWEIZ

OVRONNAZ
la station valaisanne "naturelle"

Am rechten Rhoneufer = SONNE
1 Sessellift, beleuchtete Spazierwege, Hotels, Restaurants, Diskotheken, Vermietung von Chalets und Wohnungen. Günstige Vor- und Nachsaisonpreise.

15 Minuten ab Autobahnausfahrt

Verkehrsbüro 1912 Ovronnaz
Tel. 027 86 42 93



Val d'Hérens

Das echte Walliser Tal

- geführte oder individuelle Wanderungen in unverfälschter und unverbauter Natur
- Ferienwohnungen und Chalets in jeder Grösse und Preislage
- gutbürgerliche Hotels
- Bergsteiger- und Wanderparadiese
- die ideale Region für Familienferien

Auskünfte und Reservationen:

Hérens-Vacances, rte des Casernes 18,
1950 Sion
Tel. 027 31 13 41 / Telex 38215 (Erin-Ch)

Été comme hiver
Votre station
en Valais

Sommer und Winter
Ihr Kurort
im Wallis



1500 - 2500 m

Office du tourisme, 1972 Anzère tél. 027 38 25 19