

Zeitschrift: Die Schweiz = Suisse = Svizzera = Switzerland : offizielle Reisezeitschrift der Schweiz. Verkehrszentrale, der Schweizerischen Bundesbahnen, Privatbahnen ... [et al.]

Herausgeber: Schweizerische Verkehrszentrale

Band: 59 (1986)

Heft: 5: Alpes et Préalpes vaudoises = Waadtländer Alpen und Voralpen

Werbung

Nutzungsbedingungen

Die ETH-Bibliothek ist die Anbieterin der digitalisierten Zeitschriften. Sie besitzt keine Urheberrechte an den Zeitschriften und ist nicht verantwortlich für deren Inhalte. Die Rechte liegen in der Regel bei den Herausgebern beziehungsweise den externen Rechteinhabern. [Siehe Rechtliche Hinweise.](#)

Conditions d'utilisation

L'ETH Library est le fournisseur des revues numérisées. Elle ne détient aucun droit d'auteur sur les revues et n'est pas responsable de leur contenu. En règle générale, les droits sont détenus par les éditeurs ou les détenteurs de droits externes. [Voir Informations légales.](#)

Terms of use

The ETH Library is the provider of the digitised journals. It does not own any copyrights to the journals and is not responsible for their content. The rights usually lie with the publishers or the external rights holders. [See Legal notice.](#)

Download PDF: 14.03.2025

ETH-Bibliothek Zürich, E-Periodica, <https://www.e-periodica.ch>

Thunersee FERIENIDEE



Edén Hotel**, 3700 Spiez**
Gepflegtes Familienhotel mit grossem Garten, Tennis und geheiztem Schwimmbad. Verlangen Sie unseren Prospekt.
Telefon 033 54 11 54



Schloss Spiez

geöffnet bis Mitte Oktober

STRANDHOTEL

★★★★

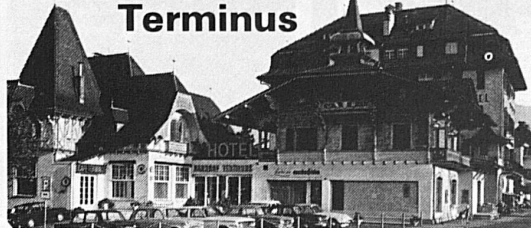
Belvedere SPIEZ

Ihre Oase der Ruhe und Erholung
Votre oasis de calme et de détente
An oasis of peace and relaxation for you

Strandhotel BELVEDERE, CH - 3700 Spiez
Telefon 033 54 33 33

Hotel Bahnhof Terminus

3700 Spiez



Prop.: Fritz Noser-Ungere
Telefon 033 54 31 21
Ideal für Bankette, Tagungen
Familienaufenthalte
Säle von 30 – 300 Personen
100 Betten

Schlosshotel Freienhof



Dir.: C. Platzler
Tel. 033 21 55 11
Telex 921 190

Gleiche Leitung:
Schiffsrestauration
Thuner- und Brienzensee
Tel. 033 22 46 74

Ihr Ausflugsrestaurant und Hotel mitten im Zentrum, wunderschöne Lage direkt an der Aare. Ideal für Seminare und Tagungen von 10–350 Pers., 110 Betten mit neuestem Komfort.

TBB Thunersee- Beatenberg- Bahn

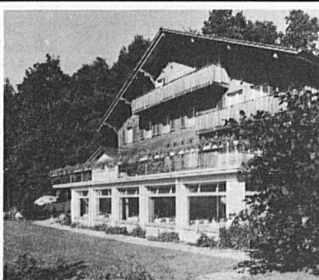
Von der Beatenbucht aus erreicht man in bequemer Fahrt und in nur 10 Minuten das herrliche Wandergebiet Beatenberg. Die Beatenbucht kann mit dem Schiff, dem Autobus oder mit dem eigenen Fahrzeug von Thun oder Interlaken her erreicht werden. Parkplatz und ein gediegenes Buffet bei der Talstation!

Auskunft:
Betriebsleitung TBB
Beatenberg, Tel. 036 41 12 06

meielis alp

- christlich geführtes Ferienhaus
- einzigartige Rundschau auf den Thunersee
- ruhige, gesunde Lage
- eigene Minigolfanlage
- viele Ausflugsmöglichkeiten

Prospekte und Auskunft:
Fam. Straub, Ferienhaus Meielisalp
3706 Leissigen BO, Tel. 036 47 13 41



Schloss THUN

offen täglich
im April, Mai, Oktober
von 10 bis 17 Uhr
im Juni bis September
von 9 bis 18 Uhr
Historisches Museum

