

**Zeitschrift:** Die Schweiz = Suisse = Svizzera = Switzerland : offizielle Reisezeitschrift der Schweiz. Verkehrszentrale, der Schweizerischen Bundesbahnen, Privatbahnen ... [et al.]

**Herausgeber:** Schweizerische Verkehrszentrale

**Band:** 59 (1986)

**Heft:** 5: Alpes et Préalpes vaudoises = Waadtländer Alpen und Voralpen

## Werbung

### Nutzungsbedingungen

Die ETH-Bibliothek ist die Anbieterin der digitalisierten Zeitschriften. Sie besitzt keine Urheberrechte an den Zeitschriften und ist nicht verantwortlich für deren Inhalte. Die Rechte liegen in der Regel bei den Herausgebern beziehungsweise den externen Rechteinhabern. [Siehe Rechtliche Hinweise.](#)

### Conditions d'utilisation

L'ETH Library est le fournisseur des revues numérisées. Elle ne détient aucun droit d'auteur sur les revues et n'est pas responsable de leur contenu. En règle générale, les droits sont détenus par les éditeurs ou les détenteurs de droits externes. [Voir Informations légales.](#)

### Terms of use

The ETH Library is the provider of the digitised journals. It does not own any copyrights to the journals and is not responsible for their content. The rights usually lie with the publishers or the external rights holders. [See Legal notice.](#)

**Download PDF:** 01.04.2025

**ETH-Bibliothek Zürich, E-Periodica, <https://www.e-periodica.ch>**

Museen

Musées

### Sammlung Oskar Reinhart

«Am Römerholz»  
Haldenstrasse 95  
8400 Winterthur  
Tel. 052 23 41 21

geöffnet  
täglich 10 bis 16 Uhr,  
Montag geschlossen



Edouard Manet, «Au café», 1878

Ehemalige Privatsammlung von Dr. h.c. Oskar Reinhart, die als Schenkung an die Eidgenossenschaft seit 1970 öffentlich zugänglich ist.

Alte Meister (Cranach, Bruegel, Grünewald, Holbein u. a.), französische Malerei von Poussin, Corot, Daumier bis Cézanne.

### Abegg-Stiftung in Riggisberg

Ständige Ausstellung angewandter Kunst  
Wechselausstellung 1986:  
Blumen

Öffnungszeiten: 4. Mai bis 26. Oktober  
täglich 14 bis 17 Uhr

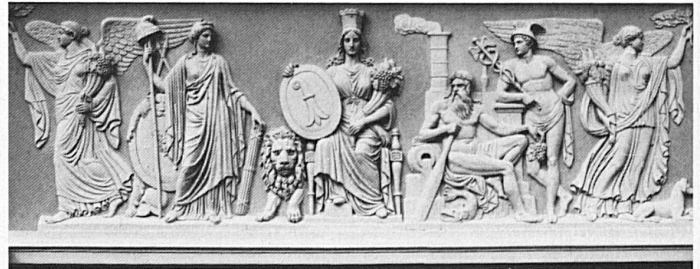
Postauto ab Bern-Schanzenpost  
13.45 ab Bern bis Stiftung  
zurück nach Bern 16.12  
(sonntags 15.35)  
und 17.12 ab Stiftung



Exposition permanente d'art appliqué  
Exposition temporaire 1986:  
Les arts en fleurs

Ouverture: 4 mai au 26 octobre  
tous les jours de 14 à 17 heures

Autocar postal direct de la gare  
de Berne, départ de Berne 13 h 45  
et retour départs de la Fondation Abegg  
16 h 12 (le dimanche 15 h 35) et 17 h 12



### Winterthur – Stadt der Museen

**Kunstmuseum** (Museumstrasse 52)  
Werke von Winterthurer Malern sowie nationale und internationale Kunst

**Stiftung Oskar Reinhart** (Stadthausstrasse 6)  
Bilder schweizerischer, deutscher und österreichischer Künstler des 18., 19. und 20. Jahrhunderts

**Sammlung Oskar Reinhart «Am Römerholz»**  
Alte Meister und französische Kunst des 19. Jahrhunderts

**Uhrensammlung Kellenberger** (Rathaus, Marktgasse)  
Türmchen- und Tischuhren der Renaissance, süddeutsche sowie schweizerische Holzräder- und Eisenuhren

### Museum des Kantons Thurgau

Frauenfeld:  
**Historisches Museum im Schloss:** Geöffnet Di–So  
14–17 Uhr. Am Mi, Sa und So Eintritt frei.  
**Naturmuseum im Luzernerhaus,** Freiestrasse 24:  
Geöffnet Mi, Sa und So 14–17 Uhr. Eintritt frei.

Ittingen:  
**Ittinger Museum in der Kartause,** 8532 Warth:  
Geöffnet Di–Fr 14–17 Uhr, Sa und So 10–17 Uhr.  
**Kunstmuseum des Kantons Thurgau,** 8532 Warth:  
Geöffnet Di–Fr 14–17 Uhr, Sa und So 10–17 Uhr.



## SCHWEIZERISCHES PTT MUSEUM

3030 Bern Helvetiaplatz 4

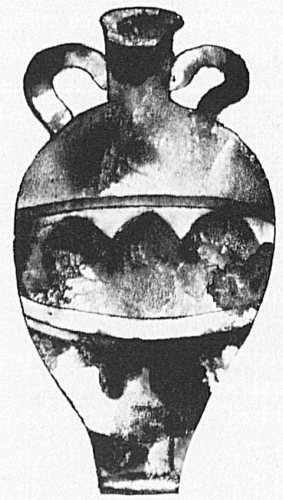
Permanente Ausstellung über die Geschichte der Post und des Fernmeldewesens in der Schweiz

Wertezeichensammlung PTT – eine der grössten und kostbarsten Briefmarkenausstellungen der Welt

**Sonderausstellung im Markenraum:  
Wintersport Erich Brenzikofer, Jegenstorf**

27. Mai bis 3. August 1986: EUROPA  
Aussteller: PTT und Ch. Aeberhard, Lausanne

Geöffnet: Montag 14–17 Uhr  
Dienstag bis Sonntag:  
Mitte Mai–Mitte Oktober 10–17 Uhr  
Mitte Oktober–Mitte Mai 10–12 und 14–17 Uhr  
An hohen Feiertagen bleibt das Museum geschlossen  
Eintritt frei



16. August–  
10. September  
1986



**INTERNATIONALE  
MUSIKFESTWOCHE  
LUZERN**

Schweizerisches Festspielorchester  
Budapest Festival Orchestra  
Orchester der AML Luzern  
Philharmonia Orchestra London  
Berliner Philharmonisches Orchester  
Orchestre de Paris  
Junge Deutsche Philharmonie  
Tschechische Philharmonie Prag  
Kölner Rundfunk-Sinfonie-Orchester

Akademiechor Luzern  
Luzerner Festwochenchor  
London Symphony Choir  
Chœur de la Radio Suisse Romande  
Die Luzerner Vokalsolisten  
Kölner Rundfunkchor

Festival Strings Lucerne  
Chamber Orchestra of Europe  
Barocksolisten  
Academy of St. Martin-in-the-Fields

*Symphoniekonzerte, Chorkonzerte,  
Kammerkonzerte, Serenaden,  
Solistenkonzerte, Preisträgerkonzerte,  
Junge Künstler, Musica antiqua,  
Musica nova, Rezitationsabend, Blasmusik*

*Meisterkurse für Klavier, Violine,  
Cello, Gesang*

**Information, Programme,  
Kartenbestellungen:**

**Internationale Musikfestwochen**  
Postfach  
CH-6002 Luzern (Schweiz)

Tel. 041-23 35 62 Sekretariat  
Tel. 041-23 52 72 Kartenbüro  
Telex imfl ch 868 233

16 août–  
10 septembre  
1986



**FESTIVAL  
INTERNATIONAL  
DE LA MUSIQUE  
LUCERNE**

Orchestre suisse du Festival  
Orchestre du Festival de Budapest  
Orchestre symphonique de Lucerne  
Philharmonia Orchestra Londres  
Orchestre philharmonique de Berlin  
Orchestre de Paris  
Junge Deutsche Philharmonie  
Orchestre philharmonique Tchéque,  
Prague  
Orchestre symphonique de la Radio  
Cologne

Akademiechor Luzern  
Chœur lucernois du Festival  
London Symphony Choir  
Chœur de la Radio Suisse Romande  
Die Luzerner Vokalsolisten  
Chœur de la Radio Cologne

Festival Strings Lucerne  
Chamber Orchestra of Europe  
Barocksolisten  
Academy of St. Martin-in-the-Fields

*Concerts symphoniques, Concerts de  
chœurs, Concerts de chambre, Sérénades,  
Récitals, Jeunes artistes, Musica  
antiqua, Musica nova, Mélodrames,  
Ensembles à vent*

*Cours d'interprétation pour piano,  
violon, violoncelle, chant*

**Informations, programmes,  
location:**

**Festival International de Musique**  
Case postale  
CH-6002 Lucerne (Suisse)

tél. 041-23 35 62 secrétariat  
tél. 041-23 52 72 location  
télex imfl ch 868 233

16 agosto–  
10 settembre  
1986



**SETTIMANE  
INTERNAZIONALI  
DI MUSICA  
LUCERNA**

Orchestra svizzera del Festival  
Orchestra del Festival di Budapest  
Orchestra sinfonica di Lucerna  
Philharmonia Orchestra Londra  
Orchestra filarmonica di Berlino  
Orchestre de Paris  
Junge Deutsche Philharmonie  
Orchestra filarmonica ceca, Praga  
Orchestra sinfonica della Radio Colonia

Akademiechor Luzern  
Coro lucernese del Festival  
London Symphony Choir  
Chœur de la Radio Suisse Romande  
Die Luzerner Vokalsolisten  
Coro della Radio Colonia

Festival Strings Lucerne  
Chamber Orchestra of Europe  
Barocksolisten  
Academy of St. Martin-in-the-Fields

*Concerti sinfonici, Concerti strumentali  
e vocali, Serenate, Giovani artisti,  
Musica antiqua, Musica nova,  
Melodramme, Complessi a fiati*

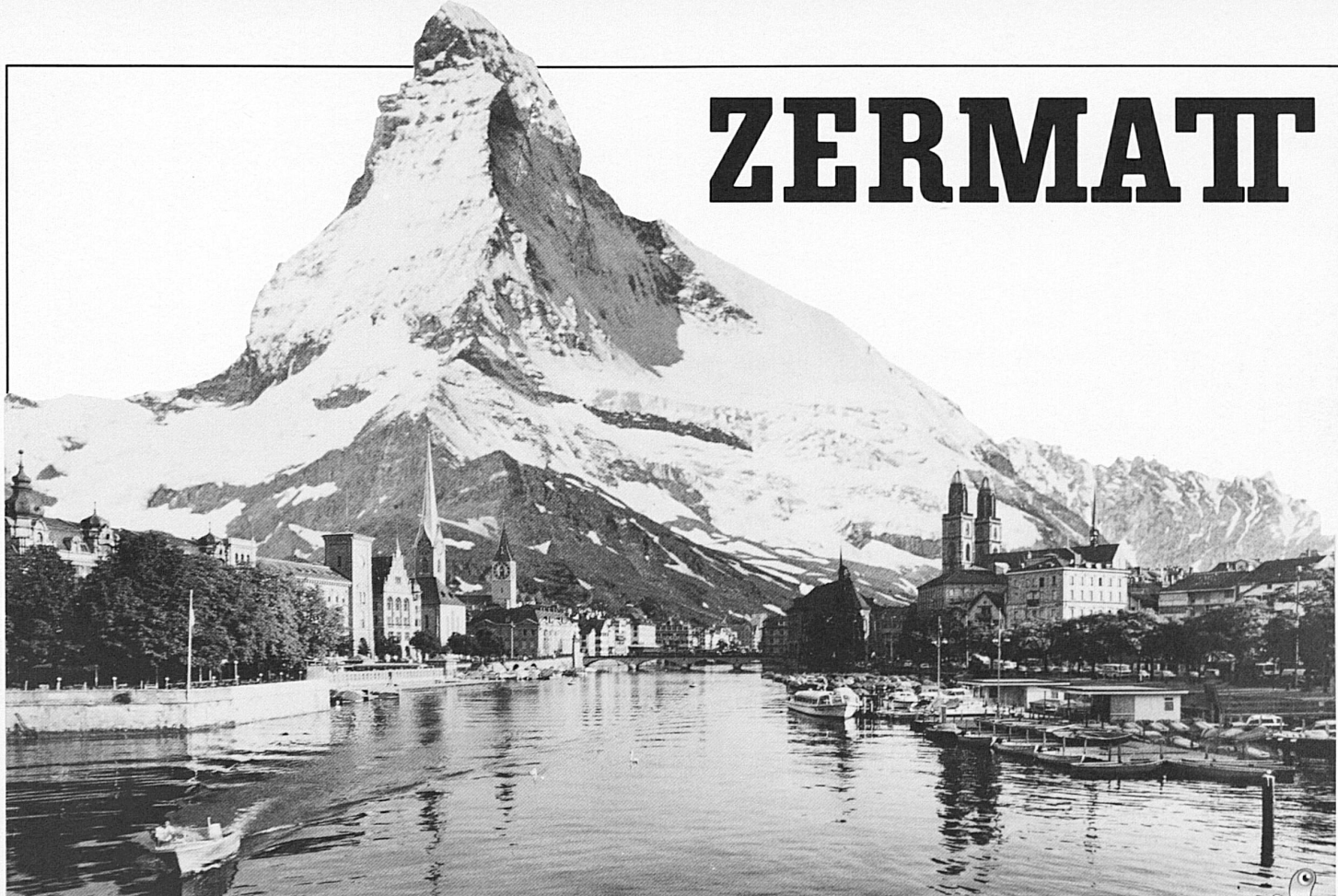
*Corsi di perfezionamento per pianoforte,  
violino, violoncello, canto*

**Informazioni, programmi,  
prenotazione:**

**Settimane Internazionali di Musica**  
Casella postale  
CH-6002 Lucerna (Svizzera)

teléfono 041-23 35 62 segretariato  
teléfono 041-23 52 72 prenotazione  
télex imfl ch 868 233





# ZERMAT

## Das Matterhorn steht vor Ihrer Haustür!

### Zermatt liegt näher als Sie glauben!

zum Beispiel:	– von Zürich via Lötschberg	per Bahn	4¼ Std.
		per Auto	3½ Std.
	– von Bern via Lötschberg	per Bahn	3¾ Std.
		per Auto	2½ Std.
	– von Lausanne	per Bahn	3¼ Std.
		per Auto	2 Std.

Zermatt – der autofreie Kurort am Fusse des Matterhorns, wo die Luft noch rein ist.

106 Hotels, 3000 Ferienwohnungen.

**Erholungsmöglichkeiten:** 388 km Wanderwege, 17 Tennisplätze, Squash, 13 Hallenbäder, Saunas, 1 Sole-Bad, Vita-Parcours, Minigolf, Fitness-Center, Bergsteigerzentrum, Bergbahnen, Bergseen sowie Alpines Museum, Gletschergarten, Helikopter-Rundflüge.

### Die Ausflugsziele von Zermatt:

**Sunnegga-Unterrothorn** (3100 m). Mit der Alpen-Metro nach der sonnigen Sunnegga (2289 m), mit der bequemen Gondelbahn zum Blauerhd (2600 m), wo die Luftseilbahn kühn aufs Unterrothorn (3100 m) schwebt.

**Gornergrat-Stockhorn** (3407 m). Mit der Zahnradbahn zum Gornergrat (3100 m), einem der beliebtesten Aussichtspunkte der Alpen. Über Hochtälli (3273 m) führt eine Luftseilbahn zum Stockhorn (3407 m) mitten in die gleissende Gletscherwelt des Monte Rosa.

**Schwarzsee-Trockener Steg-Klein-Matterhorn** (3820 m). Von Zermatt über Furri nach Schwarzsee an den Fuss des Matterhorns. Die andere Luftseilbahn fährt über Furgg zum Trockenen Steg an den Fuss des Theodulgletschers. Von hier aus führt die höchstgelegene Luftseilbahn Europas zum Kleinen Matterhorn (3820 m).

### Auskunft und Prospekte:

Kur- und Verkehrsverein Zermatt, 3920 Zermatt  
Telefon 028 67 10 31 (ab 1.6.86: 66 11 81), Telex 472 130

### Snow Beach:

Grösstes Sommerskigebiet der Alpen mit 20 km Skipisten und 8 Skiliften.

### Unser Sonderangebot:

**Sommerski-Pauschale:** 6. Juli bis 24. August **ab Fr. 441.–**  
Leistungen: – 7 Tage Hotelunterkunft in HP oder ZF  
– 6 Tage Skischulunterricht  
– 6 Tage Skipass

Verlangen Sie unseren Spezialprospekt!

### Speziell für Sommer 1986:

Vielseitiges Wochenprogramm für jedermann!

Gedenkausstellung des Bündner Kunstmalers *Alois Cariget* in der Galerie Matterhorn

Hotel	Betten	Tel.-Nr.	Preis HP/sFr.
Parkhotel Beau-Site****	125	028 67 12 71	85.– bis 100.– garni 65.– bis 80.–
Bristol***	80	028 67 14 75	75.– bis 110.–
Excelsior***	32	028 67 30 17	65.– bis 85.–
Sonne***	55	028 67 14 26	63.– bis 80.–
Villa Parkhotel**	15	028 67 12 71	65.– bis 75.– garni 45.– bis 55.–
<b>Garni</b>			
Europe***	45	028 67 10 66	40.– bis 60.–
Artemis***	44	028 67 11 85	41.– bis 63.–
Matterhornblick***	48	028 67 10 10	46.– bis 55.–
Weisshorn*	30	028 67 11 12	26.– bis 32.–
<b>Chalet</b>	<b>Wohnungen</b>	<b>Tel.-Nr.</b>	<b>pro Pers./Tag</b>
Alpenstern/Alpentraum	13	028 67 23 78	18.– bis 33.–
Rollin	1	062 71 46 37	15.– bis 20.–
Chouca	3	028 67 33 71	15.– bis 25.–
Ferienidyll Rothorn	24	028 67 30 55	25.– bis 30.–

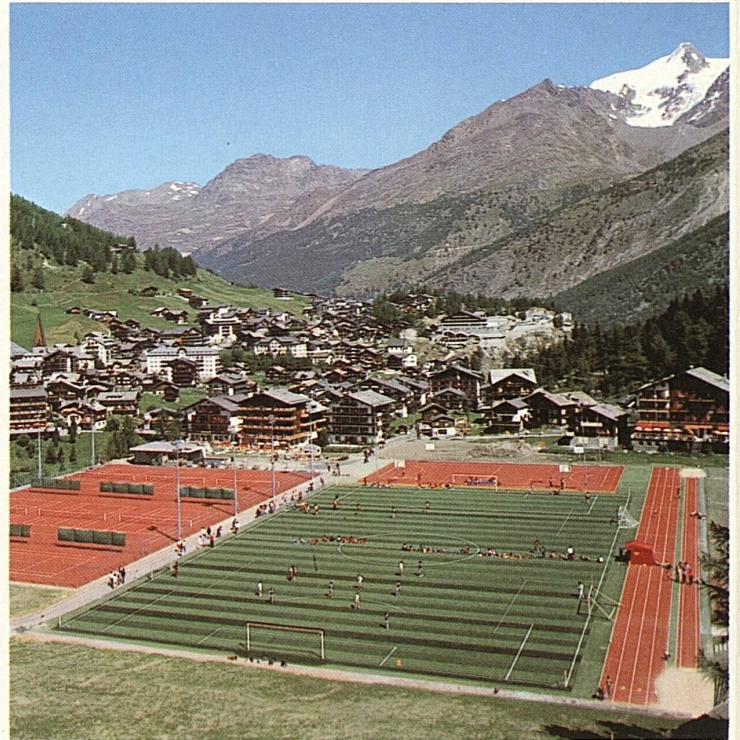


# Saas-Fee

1800 m, Wallis/Schweiz, 4545 m

Saas Fee, der autofreie Kurort im Herzen der höchsten Schweizer Berge, offeriert folgendes Sommerangebot: 8000 Betten in Hotels und Chalets – Restaurants – Bars – Dancings – Luftseilbahnen – Sommerski (2–3 Skilifte) – Sommerskischule – 11 Tennisplätze – Tennisschule – Hallenbäder – Minigolf – Vita-Parcours – 280 km Wanderwege – Bergsteigen – Bergsteigerschule – Eisgrotte – Wanderwochen. Neu: Feesportprogramm für jedermann. Parkhaus für 1000 Autos, total 2600 Parkplätze

## SOMMERSKI TENNIS



### Pauschalangebote Sommer 1986

#### 1. Tennis und Ski

Unsere Leistungen:

7 Tage Unterkunft nach Wahl · Welcomedrink · 6 Tage Skiabonnement · Gratis Teilnahme am Fee-Programm · Abschlussturnier · 1 Eintritt ins Freizeitzentrum · Abschlusshöck

Alternativen:

- a) mit Skiunterricht (Montag–Freitag je 2 Stunden) mit Tennisunterricht (Montag–Freitag je 1 Stunde in kleiner Gruppe)
- b) mit Skiunterricht (Montag–Freitag je 2 Stunden) 3 Privatlektionen à 60 Minuten 3 Stunden Tennisplatzmiete
- c) 3 Stunden Tennisplatzmiete 3 Privatlektionen à 60 Minuten Kein Skiunterricht
- d) 6 Stunden Tennisplatzmiete Kein Tennis- und Skiunterricht

**Preis: ab Fr. 475.– (inkl. HP)**

#### 2. Sommerski

Unsere Leistungen:

7 Tage Unterkunft nach Wahl · Welcomedrink · 6 Tage Skiabonnement · Gratis Teilnahme am Fee-Programm · 1 Eintritt ins Freizeitzentrum · Abschlusshöck

Alternativen:

- a) mit Skikurs (Montag–Freitag je 2 Stunden)
- b) ohne Skikurs

**Preis: ab Fr. 405.– (inkl. HP)**

#### 3. Fitnesswochen

Unsere Leistungen: 7 Tage Unterkunft nach Wahl · Welcomedrink · Wochenkarte Freizeitzentrum inkl. Sauna · 1 Voll- oder Fussdruckmassage · 1 Stunde Tremaplattentreten (Fussdruckmassage) · Gratis Teilnahme am Fee-Programm · 1 geführte Wanderung · Abschlusshöck

**Preis: ab Fr. 355.– (inkl. HP)**

#### 4. Wanderwochen

Unsere Leistungen: 7 Tage Unterkunft nach Wahl · Welcomedrink · 2 geführte Tageswanderungen inkl. Bus- und Bahnfahrten · 1 Tagesausflug nach Zermatt (nur Carfahrt) · 1 Eintritt ins Freizeitzentrum · 1 Eintritt ins Heimatmuseum · 1 Eintritt Dia/Filmvortrag · Wander- und Panoramakarte · Abschlusshöck

**Preis: ab Fr. 350.– (inkl. HP)**

#### 5. Kunsthandwerk-Kurse

**Glasritzen – Trockenblumenbinden – Schnitzeln (Wurzeln)**

Zeit: 4.–18.10.1986

Unsere Leistungen: Unterkunft nach Wahl · Welcomedrink · Wochenkarte Freizeitzentrum · Dia-Filmvortrag · 1 Eintritt ins Heimatmuseum · 1 geführte Tageswanderung · Abschlusshöck · 10 Kursstunden · Kursmaterial (Glasritzen: Glas nicht inbegriffen, grosse Auswahl)

**Information und Prospekte: Verkehrsverein, 3906 Saas Fee, Tel. 028 57 14 57**