

Zeitschrift: Die Schweiz = Suisse = Svizzera = Switzerland : offizielle Reisezeitschrift der Schweiz. Verkehrszentrale, der Schweizerischen Bundesbahnen, Privatbahnen ... [et al.]

Herausgeber: Schweizerische Verkehrszentrale

Band: 60 (1987)

Heft: 6: Mesolcina = Misox

Werbung

Nutzungsbedingungen

Die ETH-Bibliothek ist die Anbieterin der digitalisierten Zeitschriften. Sie besitzt keine Urheberrechte an den Zeitschriften und ist nicht verantwortlich für deren Inhalte. Die Rechte liegen in der Regel bei den Herausgebern beziehungsweise den externen Rechteinhabern. [Siehe Rechtliche Hinweise.](#)

Conditions d'utilisation

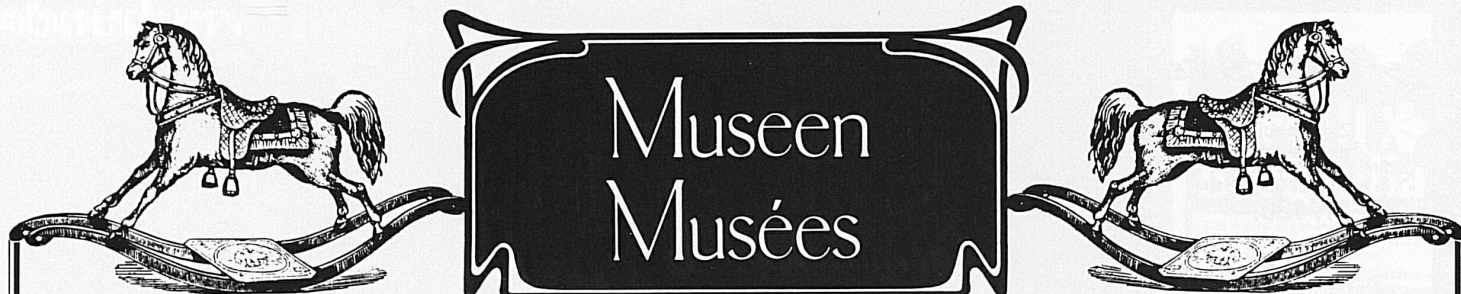
L'ETH Library est le fournisseur des revues numérisées. Elle ne détient aucun droit d'auteur sur les revues et n'est pas responsable de leur contenu. En règle générale, les droits sont détenus par les éditeurs ou les détenteurs de droits externes. [Voir Informations légales.](#)

Terms of use

The ETH Library is the provider of the digitised journals. It does not own any copyrights to the journals and is not responsible for their content. The rights usually lie with the publishers or the external rights holders. [See Legal notice.](#)

Download PDF: 09.03.2025

ETH-Bibliothek Zürich, E-Periodica, <https://www.e-periodica.ch>



Museen Musées

MUSÉE ALEXIS FOREL

MORGES

54, Grand-Rue
Tél. 021 71 26 47



Ouvert tous les
jours sauf lundi



Museum im alten Zeughaus

Di-Fr 10-12 und 14-17 Uhr
Sa und So 10-17 Uhr
Di ausserdem 19-21 Uhr
Mo geschlossen / Eintritt frei

Sonderausstellung: Malerei und Skulpturen von Alena Synkova, Gemma Vermeulen und Lia Verstege (bis 21. Juni)
Dauerausstellungen:
«Die Bandweberei» und «Steinbruch, Wald und Magerwiese»

Kantonsmuseum Baselland
Liestal



Museum des Kantons Thurgau

Frauenfeld:

Historisches Museum im Schloss: Geöffnet Di-So 14-17 Uhr. Am Mi, Sa und So Eintritt frei.

Naturmuseum im Luzernerhaus, Freiestrasse 24: Geöffnet Mi, Sa und So 14-17 Uhr. Eintritt frei.

Ittingen:

Ittinger Museum in der Kartause, 8532 Warth: Geöffnet Di-Fr 14-17 Uhr, Sa und So 10-17 Uhr.

Kunstmuseum des Kantons Thurgau, 8532 Warth: Geöffnet Di-Fr 14-17 Uhr, Sa und So 10-17 Uhr.

SCHWEIZERISCHES PTT MUSEUM

3030 Bern Helvetiaplatz 4



Permanente Ausstellung über die Geschichte der Post und des Fernmeldewesens in der Schweiz

Wertezeichensammlung PTT – eine der grössten und kostbarsten Briefmarkenausstellungen der Welt

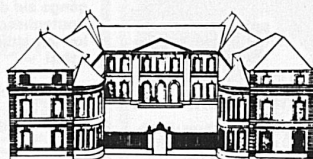
Sonderausstellung im Markenraum:

2. Juni bis 30. August 1987

«Motiv Vögel»

Aussteller: Fernand Martenet, Monthey

Geöffnet: Montag 14-17 Uhr
Dienstag bis Sonntag:
Mitte Mai-Mitte Oktober 10-17 Uhr
Mitte Oktober-Mitte Mai 10-12 und 14-17 Uhr
An hohen Feiertagen bleibt das Museum geschlossen
Eintritt frei



CHÂTEAU DE COPPET (Vaud)

Demeure de Jacques Necker,
ministre de Louis XVI,
et de sa fille M^{me} de Staël

1^{er} mars au 31 octobre
10-12 h et 14-18 h
Lundi fermé

Salles de réceptions-banquets
ouvertes toute l'année

Tél. 022 76 10 28



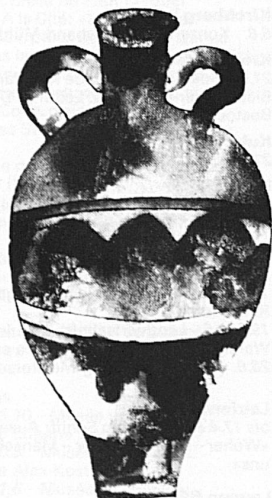
Musée de Carouge

Le cabinet du Pr Magicus

Petite histoire d'un grand
magicien genevois

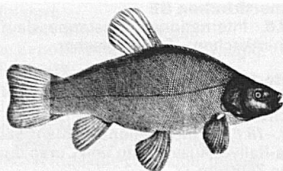
Place de Sardaigne, Carouge
(Genève)

Jusqu'au 28 juin.
Me-Di de 15 à 19 heures



MUSEES NYON

MUSÉE DU LÉMAN
Quai Louis-Bonnard 8



AQUARIUM GÉANT
SCIENCES NATURELLES

LES VOILIERS
D'ALDO BALMAS

Saison 1987:
du 1^{er} avril au 1^{er} novembre
Ouvert tous les jours
Heures d'ouverture:
9 à 12 heures, 14 à 18 heures

MUSEES NYON CHÂTEAU DE NYON



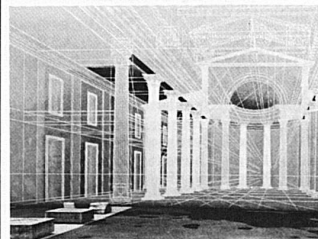
FAÏENCES DE NYON
XVIII^e au XX^e siècle

PHARMACIE B. REBER
Collection de l'Université de
Lausanne

Du 9 mai au 1^{er} novembre 1987
Ouvert tous les jours
Heures d'ouverture:
9 à 12 heures, 14 à 18 heures

MUSEES NYON

BASILIQUE ET MUSÉE
ROMAIN



Reconstitution murale
Fred HOLZER

Saison 1987:
du 1^{er} avril au 1^{er} novembre
Ouvert tous les jours
Heures d'ouverture:
9 à 12 heures, 14 à 18 heures