

**Zeitschrift:** Die Schweiz = Suisse = Svizzera = Switzerland : offizielle Reisezeitschrift der Schweiz. Verkehrszentrale, der Schweizerischen Bundesbahnen, Privatbahnen ... [et al.]

**Herausgeber:** Schweizerische Verkehrszentrale

**Band:** 60 (1987)

**Heft:** 9: San Gottardo

## Werbung

### Nutzungsbedingungen

Die ETH-Bibliothek ist die Anbieterin der digitalisierten Zeitschriften. Sie besitzt keine Urheberrechte an den Zeitschriften und ist nicht verantwortlich für deren Inhalte. Die Rechte liegen in der Regel bei den Herausgebern beziehungsweise den externen Rechteinhabern. [Siehe Rechtliche Hinweise.](#)

### Conditions d'utilisation

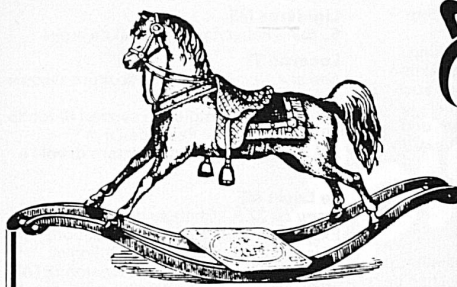
L'ETH Library est le fournisseur des revues numérisées. Elle ne détient aucun droit d'auteur sur les revues et n'est pas responsable de leur contenu. En règle générale, les droits sont détenus par les éditeurs ou les détenteurs de droits externes. [Voir Informations légales.](#)

### Terms of use

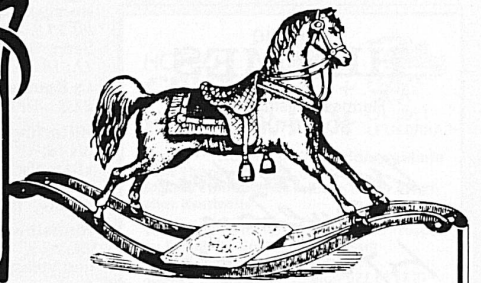
The ETH Library is the provider of the digitised journals. It does not own any copyrights to the journals and is not responsible for their content. The rights usually lie with the publishers or the external rights holders. [See Legal notice.](#)

**Download PDF:** 09.03.2025

**ETH-Bibliothek Zürich, E-Periodica, <https://www.e-periodica.ch>**



# Museen Musées



## Museum des Kantons Thurgau

Frauenfeld:  
**Historisches Museum im Schloss:** Geöffnet Di-So 14-17 Uhr. Am Mi, Sa und So Eintritt frei.  
**Naturmuseum im Luzernerhaus, Freiestrasse 24:** Geöffnet Mi, Sa und So 14-17 Uhr. Eintritt frei.

Ittingen:  
**Ittinger Museum in der Kartause, 8532 Warth:** Geöffnet Di-Fr 14-17 Uhr, Sa und So 10-17 Uhr.  
**Kunstmuseum des Kantons Thurgau, 8532 Warth:** Geöffnet Di-Fr 14-17 Uhr, Sa und So 10-17 Uhr.

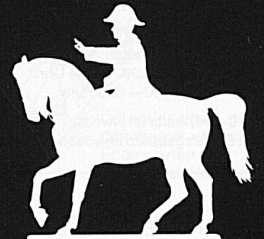
## MUSÉE DE L'HORLOGERIE DE L'ÉMAILLERIE

15, rte de Malagnou, Genève

## COLLECTIONS GENEVOISES ET EUROPÉENNES

## ÉMAUX ET MINIATURES

Ouvert tous les jours de 10 à 12 heures et de 14 à 18 heures. Fermé lundi matin.



## G.H. DUFOUR

L'HOMME, L'ŒUVRE, LA LÉGENDE  
GENÈVE  
MAISON TAVEL  
JUSQU'AU  
13 MARS 1988

LE PORTRAIT TOPOGRAPHIQUE DE LA SUISSE  
MUSÉE DE CAROUGE  
JUSQU'AU 13 DÉCEMBRE 1987



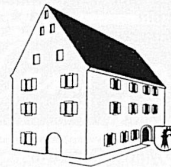
Edouard Manet, «Au café», 1878

## Sammlung Oskar Reinhart

«Am Römerholz»  
Haldenstrasse 95  
8400 Winterthur  
Tel. 052 23 41 21

geöffnet täglich 10 bis 16 Uhr, Montag geschlossen

Ehemalige Privatsammlung von Dr. h.c. Oskar Reinhart, die als Schenkung an die Eidgenossenschaft seit 1970 öffentlich zugänglich ist.  
Alte Meister (Cranach, Bruegel, Grünewald, Holbein u. a.), französische Malerei von Poussin, Corot, Daumier bis Cézanne.



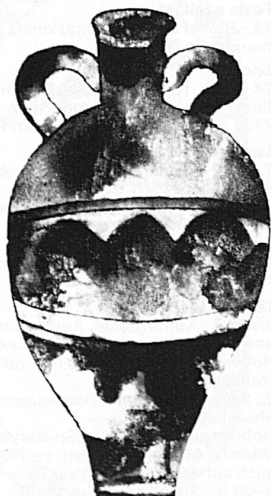
## Museum im alten Zeughaus

Dinosuisse - Saurier in der Schweiz  
(Sonderausstellung 15. 8.-18. 10.)  
Führungen: 15. 9./13. 10. um 19.45 Uhr

Vom Laich zum Sud  
75 Jahre Fischerei-Verein BL  
(Sonderausstellung 5. 9.-25. 10.)  
Führungen: 8. 9./22. 9./6. 10./20. 10. um 19.45 Uhr. Lehrer(innen) 9. 9. um 14.00 Uhr

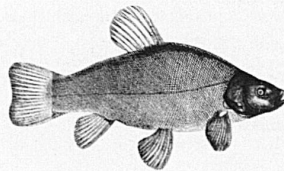
Di-Fr 10-12 und 14-17 Uhr  
Sa und So 10-17 Uhr  
Di ausserdem 19-21 Uhr  
Mo geschlossen / Eintritt frei

**Kantonsmuseum BL Liestal**



## MUSEES NYON

MUSÉE DU LÉMAN  
Quai Louis-Bonnard 8



AQUARIUM GÉANT  
SCIENCES NATURELLES

LES VOILIERS  
D'ALDO BALMAS

Saison 1987:  
du 1<sup>er</sup> avril au 1<sup>er</sup> novembre  
Ouvert tous les jours  
Heures d'ouverture:  
9 à 12 heures, 14 à 18 heures

## MUSEES NYON CHÂTEAU DE NYON



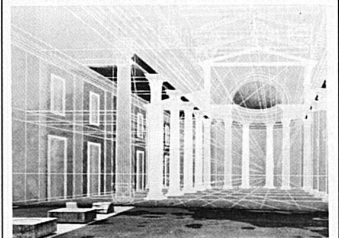
FAÏENCES DE NYON  
XVIII<sup>e</sup> au XX<sup>e</sup> siècle

PHARMACIE B. REBER  
Collection de l'Université de Lausanne

Du 9 mai au 1<sup>er</sup> novembre 1987  
Ouvert tous les jours  
Heures d'ouverture:  
9 à 12 heures, 14 à 18 heures

## MUSEES NYON

BASILIQUE ET MUSÉE ROMAIN



Reconstitution murale  
Fred HOLZER

Saison 1987:  
du 1<sup>er</sup> avril au 1<sup>er</sup> novembre  
Ouvert tous les jours  
Heures d'ouverture:  
9 à 12 heures, 14 à 18 heures