

Zeitschrift: Die Schweiz = Suisse = Svizzera = Switzerland : offizielle Reisezeitschrift der Schweiz. Verkehrszentrale, der Schweizerischen Bundesbahnen, Privatbahnen ... [et al.]

Herausgeber: Schweizerische Verkehrszentrale

Band: 60 (1987)

Heft: 12: Hasli

Werbung

Nutzungsbedingungen

Die ETH-Bibliothek ist die Anbieterin der digitalisierten Zeitschriften. Sie besitzt keine Urheberrechte an den Zeitschriften und ist nicht verantwortlich für deren Inhalte. Die Rechte liegen in der Regel bei den Herausgebern beziehungsweise den externen Rechteinhabern. [Siehe Rechtliche Hinweise.](#)

Conditions d'utilisation

L'ETH Library est le fournisseur des revues numérisées. Elle ne détient aucun droit d'auteur sur les revues et n'est pas responsable de leur contenu. En règle générale, les droits sont détenus par les éditeurs ou les détenteurs de droits externes. [Voir Informations légales.](#)

Terms of use

The ETH Library is the provider of the digitised journals. It does not own any copyrights to the journals and is not responsible for their content. The rights usually lie with the publishers or the external rights holders. [See Legal notice.](#)

Download PDF: 09.03.2025

ETH-Bibliothek Zürich, E-Periodica, <https://www.e-periodica.ch>



Ski-Karussell Meiringen-Hasliberg

Lüthi

**BÄCKEREI KONDITOREI
TEA ROOM**

**3860 MEIRINGEN
TEL. 036 71 18 21**

Traditionelles Geschäft im Hasli
(seit 1884),
bekannt für seine Spezialitäten:

Tatzelwurm
Lüthi's Haslikuchen
Erstklassige Patisserie und Torten

Ruhiges Tea-Room mit modernem,
originellem Interieur
Schöne Gartenterrasse
mit Blick auf Engelhörner und
Rosenhorn.

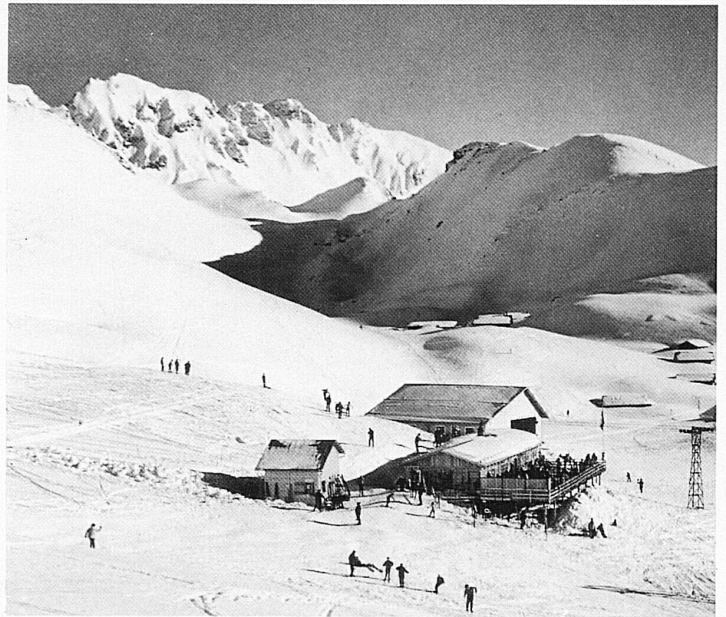
Tagesteller
Kleine Speisen

Verschiedene Tageszeitungen

Hotel Gletscherblick



60 Betten, Telefon + Radio in
allen Zimmern / fl. Wasser mit
Duschebenützung oder Zimmer
mit Bad + WC (Sauna + Sola-
rium) / Lift / Panorama-Sonnen-
terrassen / Tea-Room / gepflegte
Küche / Nachmittags-Konsum-
tion / Fruchtekuchen etc.
Freundliche Empfehlung
Familie Hirsig
Hasliberg Goldern
Tel. 036 71 31 51



Wir halten uns für
die Abwicklung aller
Bankgeschäfte
bestens empfohlen



**AMTSPARNISKASSE
OBERHASLI MEIRINGEN**

3860 Meiringen Tel. 036 71 19 21
3862 Innertkirchen Tel. 036 71 13 70



KANTONALBANK VON BERN

Meiringen Hasliberg
Telefon 036 71 36 16 Telefon 036 71 33 45



**SCHWEIZERISCHE KREDITANSTALT
SKA**

3860 Meiringen, Bahnhofstrasse, Tel. 036 71 41 71



**INDIVIDUELLER
WOHNEN HAUS
RUDENZ**

für Ihre persönliche Einrichtung

Gohl – Innenarchitektur – Möbel
3860 Meiringen-Rudenz · 036 71 43 12
8022 Zürich · 01 251 54 44

Restaurant Lammi

zwischen Meiringen und
Innertkirchen empfiehlt
sich für

Fondue-Parties

Tel. 036 71 11 75

Jenny

Buchhandlung – Papeterie
Büromaschinen + Kopierer

CH-3860 Meiringen

ALLES INBEGRIFFEN



**Laufend stark
reduzierte
Einzelstücke**

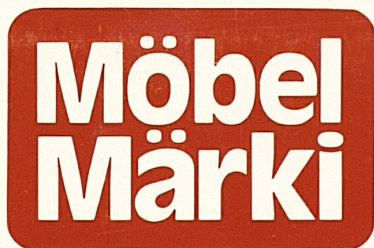
**Alles inbegriffen
3480.-
ohne Dekorationen**



**Alles inbegriffen
4480.-
ohne Dekorationen**

- Alles inbegriffen**
- Eck-Polster-Garnitur**
in pflegeleichtem weissem Textil-Leder mit grauer Absetzung. Fauteuil, Sofa 2plätzig und Sofa 3plätzig nur **1490.-**
1590.-
 - Salontisch**
Carrara-Marmor, oval ca. 125 x 75 cm nur **448.-**
498.-
 - Wohnelement komb.**
Rundbogen-Vitrine/Beleuchtung, auch in anderen Farben erhältlich. ca. 300 cm breit nur **1688.-**
1875.-
 - Auszug-Tisch**
rund, Durchmesser ca. 112 cm ausgezogen oval ca. 208 x 112 cm. Platte schwarz und weiss erhält. Chrom-Gestell nur **498.-**
555.-
 - 4 Armlehn-Sessel**
Sitz und Rücken echt Leder, auch in anderen Farben erhältlich, Chrom-Gestell nur à **89.-**
98.-
- Alles inbegriffen**
- Eck-Polster-Garnitur**
in legerer neuzeitlicher Form Fauteuil, Sofa 2plätzig und Sofa 3plätzig nur **1490.-**
1590.-
 - Salontisch**
schwarz mit Marmor-Einlage ca. 120 x 75 cm nur **330.-**
375.-
 - Beistell-Tisch**
schwarz mit Marmor-Einlage ca. 68 x 68 cm nur **260.-**
295.-
 - Wohnelement**
silber/schwarz, mit Barfach und Vitrinen-Beleuchtung, ca. 230 cm breit nur **890.-**
990.-
 - Esstisch**
rund, Durchmesser ca. 108 cm, Platte schwarz und weiss erhältlich, Chrom-Gestell nur **290.-**
330.-
 - 4 Arbeits-, Büro oder Esszimmerstühle**
echt Jonc-Geflecht, Gestell div. Farben nur à **55.-**
62.-

Mehr als nur ein Möbelhaus!



Teppiche	Riesen-Auswahl in Orient-Teppichen, Auslege-Teppiche, auch Verlege-Service
Vorhänge	In allen Ausstellungen über 250 Muster - Auf Wunsch Heim- und Nähservice
Bettwäsche	Stark vergrößerte Auswahl an Fix-Bettuchern, Anzügen - auch in franz. Größen
Lampen	Besuchen Sie unsere neugestalteten Spezial-Abteilungen - Schöner und günstiger als überall.
Bilder	Einzigartig unsere Geschenk-Boutique «Ambiance» - auch mit Bildern.

Preis-Garantie
Wir garantieren die absolut günstigsten Preise der Schweiz bei gleicher Qualität und Form. Sie erhalten Ihr Geld zurück, wenn Sie innert 6 Tagen den gleichen Artikel günstiger kaufen.

Hunzenschwil AG
Autobahnausfahrt Aarau-Ost
Telefon 064 / 47 01 11
Geöffnet: **Montag bis Freitag 8-21 Uhr** (1. Okt. - 31. März bis 20 h)
Samstag 8-17 Uhr

Gross-Ausstellungen in:

- Freienbach** im Zentrum
nur 1 km vom Seedamm-Center
Telefon 055 / 48 22 22
Geöffnet: **Montag bis Freitag 9-21 Uhr** (1. Okt. - 31. März bis 20 h)
Samstag 8-17 Uhr
- Root-Luzern**
Direkt an der Hauptstr. Luzern-Zug
Telefon 041 / 91 31 91
Geöffnet: Montag bis Freitag 8-18³⁰ h. **Jeden Mittwoch bis 21 h**
Samstag 8-17 Uhr
- Spreitenbach**
im Einkaufs-Center Tivoli
Telefon 056 / 71 56 01
Geöffnet: **Montag bis Freitag 10-21 h** (1. Okt. - 31. März bis 20 h)
Samstag 8-17 Uhr
- Zürich-Schwamendingen**
Überlandstr. 381, 400 m vom Glatt-Center
Telefon 01 / 41 91 00
Geöffnet: Montag bis Freitag 9-18³⁰ h. **Jeden Donnerstag bis 21 h**
Samstag 8-16 Uhr
- St. Gallen** im Zentrum
Broderbrunnen + Schiebener Tor
Telefon 071 / 22 14 41
Geöffnet: Montag bis Freitag 8-18³⁰ h. **Jeden Donnerstag bis 21 h**
Samstag 8-17 Uhr
- Ofttringen** bei Rothrist
Bernstrasse. Vis-à-vis Perry-Center
Telefon 062 / 41 27 41
Geöffnet: **Montag bis Freitag 9-21 Uhr** (1. Okt. - 31. März bis 20 h)
Samstag 8-17 Uhr
- Bern-Ittigen** Papiermühlestrasse
Autobahn-Dreieck Wankdorf
Telefon 031 / 58 85 85
Geöffnet: Montag bis Freitag 9-18³⁰ h. **Jeden Freitag bis 21 h**
Samstag 8-16 Uhr