

Zeitschrift: Die Schweiz = Suisse = Svizzera = Switzerland : offizielle Reisezeitschrift der Schweiz. Verkehrszentrale, der Schweizerischen Bundesbahnen, Privatbahnen ... [et al.]

Herausgeber: Schweizerische Verkehrszentrale

Band: 61 (1988)

Heft: 6: Die Lust, im Wasser zu baden... : Schwimmbäder am See, am Fluss, an der Quelle = Le plaisir du bain : bains de lac, de rivière, de source = Il piacere del refrigerio nell'acqua : bagni in riva ai laghi ed ai fiumi e alle sorgenti = The joys of bathing : bathing beside lakes, rivers and springs

Werbung

Nutzungsbedingungen

Die ETH-Bibliothek ist die Anbieterin der digitalisierten Zeitschriften. Sie besitzt keine Urheberrechte an den Zeitschriften und ist nicht verantwortlich für deren Inhalte. Die Rechte liegen in der Regel bei den Herausgebern beziehungsweise den externen Rechteinhabern. [Siehe Rechtliche Hinweise.](#)

Conditions d'utilisation

L'ETH Library est le fournisseur des revues numérisées. Elle ne détient aucun droit d'auteur sur les revues et n'est pas responsable de leur contenu. En règle générale, les droits sont détenus par les éditeurs ou les détenteurs de droits externes. [Voir Informations légales.](#)

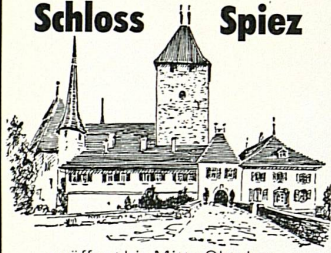
Terms of use

The ETH Library is the provider of the digitised journals. It does not own any copyrights to the journals and is not responsible for their content. The rights usually lie with the publishers or the external rights holders. [See Legal notice.](#)

Download PDF: 16.03.2025

ETH-Bibliothek Zürich, E-Periodica, <https://www.e-periodica.ch>

Schloss Spiez



geöffnet bis Mitte Oktober

THUNERSEE

Berner Oberland Schweiz



Edén Hotel**, 3700 Spiez**
Gepflegtes Familienhotel mit grossem Garten, Tennis und geheiztem Schwimmbad. Verlangen Sie unseren Prospekt. **Telefon 033 54 11 54**



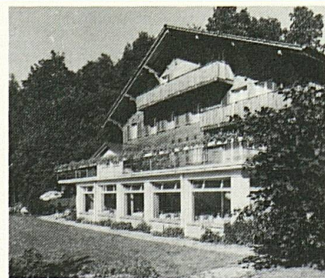
100 Jahre Museum Schloss THUN

offen täglich
im April, Mai, Oktober
von 10 bis 17 Uhr
im Juni bis September
von 9 bis 18 Uhr
Historisches Museum

meielis alp

- christlich geführtes Ferienheim
- einzigartige Rundschau auf den Thunersee
- ruhige, gesunde Lage
- eigene Minigolfanlage
- viele Ausflugsmöglichkeiten

Prospekte und Auskunft:
Fam. Straub, Ferienheim Meielisalp
3706 Leissigen BO, Tel. 036 47 13 41



Hoch über dem Alltag

Das Chalet-Hotel SOLBAD in Sigriswil bietet Ruhe, Entspannung und Erholung.

Sigriswil ist ein idyllischer Ferienort, auf einem herrlichen Sonnenplateau gelegen, von dem man einen einzigartigen Ausblick über den Thunersee zum Eiger-, Mönch- und Jungfrau-Massiv geniesst. ● Besonders beliebt ist unser SOLE-Hallenbad, 35 °C (18 x 10 m), Sauna, Solarium, Massage ● Sigriswil hat wunderschöne Wanderwege und Tennisplätze, Wassersport (Günten) und Golf (Interlaken).

Propr.: W.+R. Honegger
Telefon 033 51 10 68, Telex 922 175 sol ch, Postfach, 3655 Sigriswil

TBB Thunersee-Beatenberg-Bahn

Von der Beatenbucht aus erreicht man in bequemer Fahrt und in nur 10 Minuten das herrliche Wandergebiet Beatenberg. Die Beatenbucht kann mit dem Schiff, dem Autobus oder mit dem eigenen Fahrzeug von Thun oder Interlaken her erreicht werden. Parkplatz und ein gediegenes Buffet bei der Talstation!

Auskunft:
Betriebsleitung TBB
Beatenberg, Tel. 036 41 12 06



St. Beatushöhlen am Thunersee

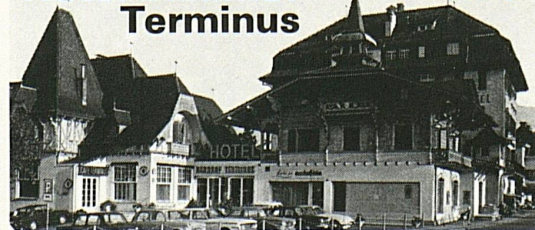
Einzigtages Naturwunder am Thunersee bei Interlaken mit labyrinthartigen Tropfsteinhöhlen, riesigen Hallen, Innenschluchten und unterirdischen Wasserfällen.

Öffnungszeiten: täglich von 9.30 Uhr bis 17.30 Uhr. Führungen etwa alle 20 bis 30 Minuten. Dauer der Führung etwa 50 Minuten.

Auskunft: Beatushöhlen-Genossenschaft,
3800 Interlaken Sundlaunen, Tel. 036 41 16 43

Hotel Bahnhof Terminus

3700 Spiez



Propr.: Fritz Noser-Ungerer
Telefon 033 54 31 21
Ideal für Bankette, Tagungen
Familienaufenthalte
Säle von 30 - 300 Personen
100 Betten

Mehr Intercity-Züge von früher bis später.



Frühkurse am Morgen: Zum Beispiel für Leute, die in Zürich oder Genf pünktlich die ersten Flieger erreichen müssen. Oder die schon im Frühtau zu Berge zieh'n, fallera. Und Spätkurse des Nachts: Zum Beispiel für Leute, die Kurse, Theater, Sportanlässe oder Freunde besuchen. Oder Überstunden anhängen müssen. Der längste Tag. Jetzt täglich an Ihrem Bahnhof.