

**Zeitschrift:** Die Schweiz = Suisse = Svizzera = Switzerland : offizielle Reisezeitschrift der Schweiz. Verkehrszentrale, der Schweizerischen Bundesbahnen, Privatbahnen ... [et al.]

**Herausgeber:** Schweizerische Verkehrszentrale

**Band:** 61 (1988)

**Heft:** 8: Pass d'Alvra : inventaire des voies de communication historiques = Albulapass : Inventar historischer Verkehrswege = inventario delle vie di comunicazione storiche = inventory of historic traffic routes

## Werbung

### Nutzungsbedingungen

Die ETH-Bibliothek ist die Anbieterin der digitalisierten Zeitschriften. Sie besitzt keine Urheberrechte an den Zeitschriften und ist nicht verantwortlich für deren Inhalte. Die Rechte liegen in der Regel bei den Herausgebern beziehungsweise den externen Rechteinhabern. [Siehe Rechtliche Hinweise.](#)

### Conditions d'utilisation

L'ETH Library est le fournisseur des revues numérisées. Elle ne détient aucun droit d'auteur sur les revues et n'est pas responsable de leur contenu. En règle générale, les droits sont détenus par les éditeurs ou les détenteurs de droits externes. [Voir Informations légales.](#)

### Terms of use

The ETH Library is the provider of the digitised journals. It does not own any copyrights to the journals and is not responsible for their content. The rights usually lie with the publishers or the external rights holders. [See Legal notice.](#)

**Download PDF:** 01.04.2025

**ETH-Bibliothek Zürich, E-Periodica, <https://www.e-periodica.ch>**

# Die Albulalinie zwischen Bergün und Preda

## Hotel-Restaurant Sonnenheim 7482 Bergün

Familie Luzi, Tel. 081 73 11 29

Gemütliches Familienhotel an sonniger, ruhiger Lage. Gutbürgerliche Küche. 1 Min. zum Bahnhof.



Conrad Preisig  
Bäckerei –  
Conditorei – Café  
7482 Bergün/  
Bravuogn  
Tel. 081 73 11 27

Bergüner- +  
Engadiner Nusstorten  
feine Patisserie,  
div. Spezialbrotsorten

## HOTEL PREDA KULM am Albulapass



Familie A. Oberli-Lehner  
CH - 7485 Preda/Bergün  
Telefon 081 73 11 46

Das Hotel liegt auf 1800 m ü. M. in einer herrlichen Bergwelt. Ideal für Ruhe und Erholung. Ausgang unzähliger Wanderungen durch reiche Alpenflora. Gepflegte, gutbürgerliche Küche. Bündner Spezialitäten. Bekannt für Familien- und Gesellschaftsanlässe. Grosser Parkplatz.

Wir freuen uns auf Ihren Besuch.

**VOLG**

Für Ihre  
Lebensmittel-  
Einkäufe

Milch- und Landw.  
Konsumgenossenschaft  
7482 Bergün

Tel. 081 73 11 82

Besuchen Sie unsere Frischprodukte-Abteilung!



Rustikales Speise-Restaurant am Dorfplatz, in der Giassa Strezza «zum Jenatschhaus»

Rötisserie • Café

Grillabende – Bündner Spezialitäten  
Annadora und Peter Raffainer,  
Tel. 081 73 12 03



Erholen im  
Familien- und  
Freundeskreis.  
I. und E. Nager Direktion  
7482 Bergün, 081 73 13 82

**DENNER-Satellit**  
damit der Laden im Dorf bleibt!

Tel. 081 73 16 13

Wottsch Du günstigst go  
ichaufe,  
bruch jetz nur in Denner z'laufe.  
NEU händ mir en Satellit –  
poschte isch en echte Hit!



Hotel Albulina  
Familie R. + A. Uffer  
7482 Bergün  
Tel. 081 73 11 26

Rustikales Speiserestaurant

Das gemütliche Familienhotel  
Nähe Bahnhof  
Wir freuen uns auf Ihren Besuch!

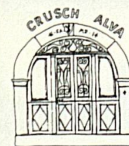
## M. Cadisch

Bäckerei-Conditorei  
Café-Tea-Room

7482 Bergün

Telefon 081 73 11 19

Spez. Nusstorten  
und Birnbrot



7482 Bergün/  
Bravuogn  
Graubünden/  
Schweiz  
1400 m über Meer  
am Albulapass  
Telefon  
081 73 11 61/62

Hotel Weisses Kreuz  
Bergün

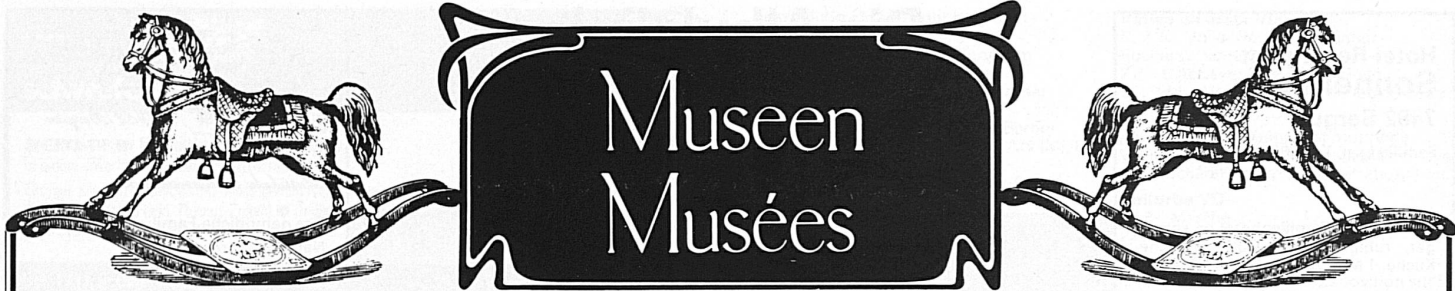
Familie D. + A. Allewelt



Hotel, Restaurant Pizzeria  
**Piz Ela**

Das beliebte Haus am Platz.  
Neue Pizzeria, Grillladen, Salatbuffet.  
Kinderspielplatz, Parkanlage mit  
Forellenteich. Grosse Garten-  
wirtschaft. Preisgünstige Zimmer.

Telefon 081 73 11 68  
Familie G. + A. Liesch-Lombris



# Museen Musées



## Thurgauer Museen

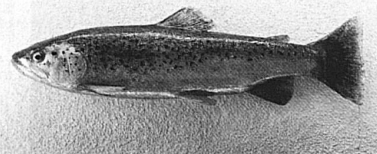
**Historisches Museum  
im Schloss, CH - 8500 Frauenfeld**  
054 21 35 91/Di-So 14-17 Uhr

**Naturmuseum im Luzernerhaus  
CH - 8500 Frauenfeld**  
054 21 25 45/Mi, Sa und So 14-17 Uhr

**Napoleonmuseum Arenenberg  
CH - 8268 Salenstein/072 64 18 66**  
Mai-September 9-12 und 13.30-18 Uhr  
April u. Oktober 10-12 und 13.30-17 Uhr  
November-März 10-12 und 13.30-16 Uhr

**Ittinger Museum  
und Kunstmuseum**  
in der Kartause Ittingen  
CH - 8532 Warth

Führungen 054 21 90 21  
Sekretariat 054 21 89 87  
Mo-Fr 14-17 Uhr  
Sa, So 11-17 Uhr



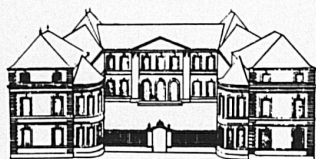
## Visitez le Château de Grandson



- Site historique.
- Musée de la bataille de Grandson de 1476.
- Musée de l'automobile (Rolls Royce de Greta Garbo).
- Place de pique-nique pour les enfants.
- Action spéciale pour classes: Fr. 2.- pour les deux musées.

Été, ouvert tous les jours de 9 à 18 heures.

**Renseignements:** 1422 Grandson, téléphone 024 24 29 26



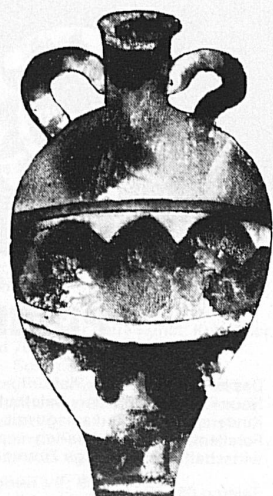
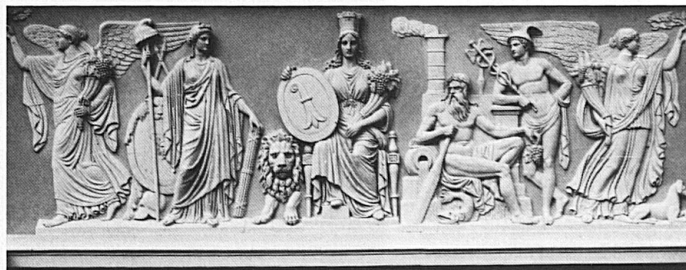
## CHÂTEAU DE COPPET (Vaud)

Demeure de Jacques Necker,  
ministre de Louis XVI,  
et de sa fille M<sup>me</sup> de Staël

1<sup>er</sup> mars au 31 octobre, 10-12h et 14-18h, Lundi fermé

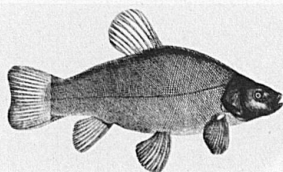
**Salles de réceptions-banquets ouvertes toute l'année**

Tél. 022 76 10 28



## MUSEES NYON

**MUSÉE DU LÉMAN**  
Quai Louis-Bonnard 8



**AQUARIUM GÉANT  
SCIENCES NATURELLES  
LE LÉMAN LES BEAUX-ARTS**

Collection du musée

saison 1988;  
du 26 mars au 30 octobre  
ouvert tous les jours  
heures d'ouverture:  
9h-12h, 14h-18h

## MUSEES NYON

CHÂTEAU  
DE NYON

**MUSÉE HISTORIQUE  
ET DES PORCELAINES**



**CHÂTEAU DE NYON  
MUSÉE DE NYON**

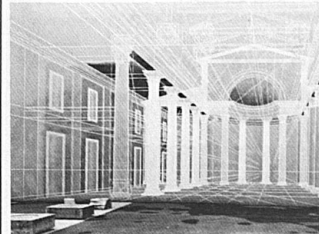
100 ans de vie commune

18 juin au 30 octobre 1988  
**PHARMACIE B. REBER**  
Collection de l'Université  
de Lausanne

du 26 mars au 30 octobre 1988  
ouvert tous les jours  
heures d'ouverture:  
9h-12h, 14h-18h

## MUSEES NYON

**BASILIQUE ET MUSÉE  
ROMAIN**



**Reconstitution murale  
Fred HOLZER**

saison 1988:  
du 26 mars au 30 octobre  
ouvert tous les jours  
heures d'ouverture:  
9h-12h, 14h-18h