

Zeitschrift: Die Schweiz = Suisse = Svizzera = Switzerland : offizielle Reisezeitschrift der Schweiz. Verkehrszentrale, der Schweizerischen Bundesbahnen, Privatbahnen ... [et al.]

Herausgeber: Schweizerische Verkehrszentrale

Band: 62 (1989)

Heft: 5: Jazz : in der Schweiz bewegt er sich = ce qui bouge en Suisse = in Svizzera si muove = how Switzerland got rhythm

Werbung

Nutzungsbedingungen

Die ETH-Bibliothek ist die Anbieterin der digitalisierten Zeitschriften. Sie besitzt keine Urheberrechte an den Zeitschriften und ist nicht verantwortlich für deren Inhalte. Die Rechte liegen in der Regel bei den Herausgebern beziehungsweise den externen Rechteinhabern. [Siehe Rechtliche Hinweise.](#)

Conditions d'utilisation

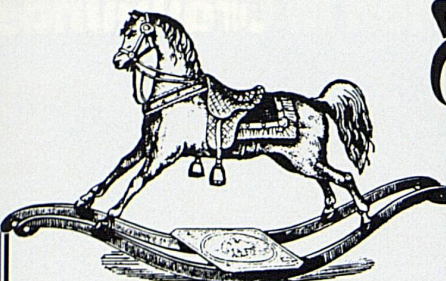
L'ETH Library est le fournisseur des revues numérisées. Elle ne détient aucun droit d'auteur sur les revues et n'est pas responsable de leur contenu. En règle générale, les droits sont détenus par les éditeurs ou les détenteurs de droits externes. [Voir Informations légales.](#)

Terms of use

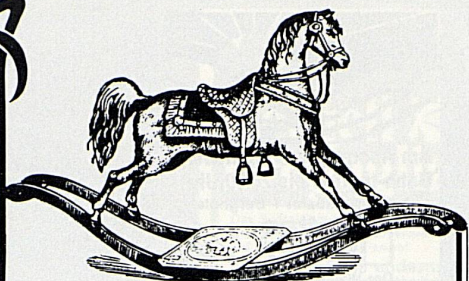
The ETH Library is the provider of the digitised journals. It does not own any copyrights to the journals and is not responsible for their content. The rights usually lie with the publishers or the external rights holders. [See Legal notice.](#)

Download PDF: 02.04.2025

ETH-Bibliothek Zürich, E-Periodica, <https://www.e-periodica.ch>



Museen Musées




Edouard Manet, «Au café», 1878

Sammlung Oskar Reinhart

«Am Römerholz»
Haldenstrasse 95
8400 Winterthur
Tel. 052 23 41 21

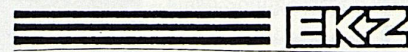
geöffnet
täglich 10 bis 17 Uhr
Montag geschlossen

Ehemalige Privatsammlung von Dr. h.c. Oskar Reinhart, die als Schenkung an die Eidgenossenschaft seit 1970 öffentlich zugänglich ist.

Alte Meister (Cranach, Bruegel, Grünewald, Holbein u. a.), französische Malerei von Poussin, Corot, Daumier bis Cézanne.

STROMHAUS EKZ MUSEUM BURENWISEN GLATTFELDEN

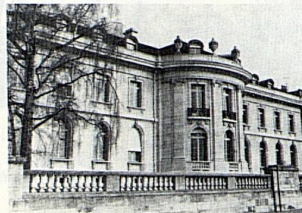
Auskünfte und Anmeldung bei:
Elektrizitätswerke des Kantons Zürich
Kreisbetriebsleitung Unterland
Feldstr. 50, 8180 Bülach, Tel. 01 860 89 80



Ihr Partner rund um die Steckdose

Die Informationsquelle rund um den Strom

Ein idealer Ausflugsort
für Schulklassen der
Oberstufe, Vereine,
Clubs, Gruppen usw.



Eine faszinierende Möglichkeit,
ein wichtiges Alltagsthema auf
eindrückliche Art zu erleben.

Das neue

Alimenterium in Vevey

ist das erste Museum, das die reiche Vielfalt der Ernährung zeigt.
Eine lebendig konzipierte Ausstellung auf rund 900 m² erwartet Sie.
Alle Texte deutsch und französisch. Computerprogramme, Video-
filme.

Alimenterium, Ernährungsmuseum
Quai Perdonnet/Rue du Léman, 1800 Vevey, Telefon 021 924 41 11

Öffnungszeiten:
Dienstag bis Sonntag, 10 bis 12 Uhr, 14 bis 17 Uhr

Führungen auf Anfrage. Cafeteria Ein ideales Ausflugsziel

Das Alimenterium ist eine Nestlé-Stiftung.



MUSÉE OLYMPIQUE PROVISOIRE

lundi : 14.00-18.00
mardi à samedi : 09.00-12.00
14.00-18.00
jeudi soir : 20.00-22.00
dimanche et
jours fêlés : 14.00-18.00

Avenue Ruchonnet 18
1003 LAUSANNE
ENTRÉE LIBRE

BIBLIOTHÈQUE ET CENTRE D'ÉTUDES OLYMPIQUES

lundi : 14.00-18.00
mardi à vendredi : 09.00-12.00
14.00-18.00

FONDATION DE L'HERMITAGE
Route du Signal 2, 1000 Lausanne 8
Tél. (021) 20 50 01

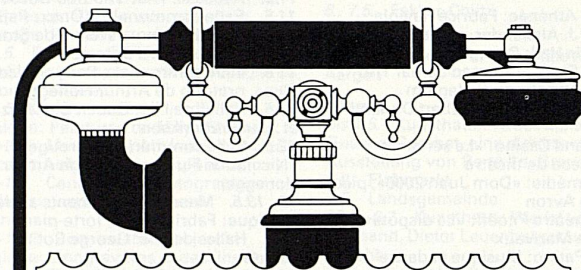
HONORÉ DAUMIER

Lithographe et sculpteur

DU 17 MARS AU LUNDI 15 MAI

Ouverture du mardi au dimanche de 10 h. à 13 h. et de 14 h. à 18 h.
Jeudi jusqu'à 22 h. Visites commentées le mardi à 20 h. et le dimanche à 16 h.

OUVERTURE  LUNDI DE PENTECÔTE



Besuchen Sie das PTT-Museum

Helvetiaplatz 4, 3005 Bern

Permanente Ausstellung über die Entwick-
lung der Post, des Telefonwesens und des
Telegraphenwesens in der Schweiz.

Öffnungszeiten: Mitte Mai – Mitte Oktober:
Mo 14 – 17 Uhr, Di – So 10 – 17 Uhr Winter:
Mo 14 – 17 Uhr, Di – So 10 – 12, 14 – 17 Uhr

Geschlossen an hohen Feiertagen.

