

**Zeitschrift:** Die Schweiz = Suisse = Svizzera = Switzerland : offizielle Reisezeitschrift der Schweiz. Verkehrszentrale, der Schweizerischen Bundesbahnen, Privatbahnen ... [et al.]

**Herausgeber:** Schweizerische Verkehrszentrale

**Band:** 62 (1989)

**Heft:** 10: Valle di Blenio

**Artikel:** Edifici storici = Historische Bauten = Edifices historiques

**Autor:** [s.n.]

**DOI:** <https://doi.org/10.5169/seals-774208>

### **Nutzungsbedingungen**

Die ETH-Bibliothek ist die Anbieterin der digitalisierten Zeitschriften. Sie besitzt keine Urheberrechte an den Zeitschriften und ist nicht verantwortlich für deren Inhalte. Die Rechte liegen in der Regel bei den Herausgebern beziehungsweise den externen Rechteinhabern. [Siehe Rechtliche Hinweise.](#)

### **Conditions d'utilisation**

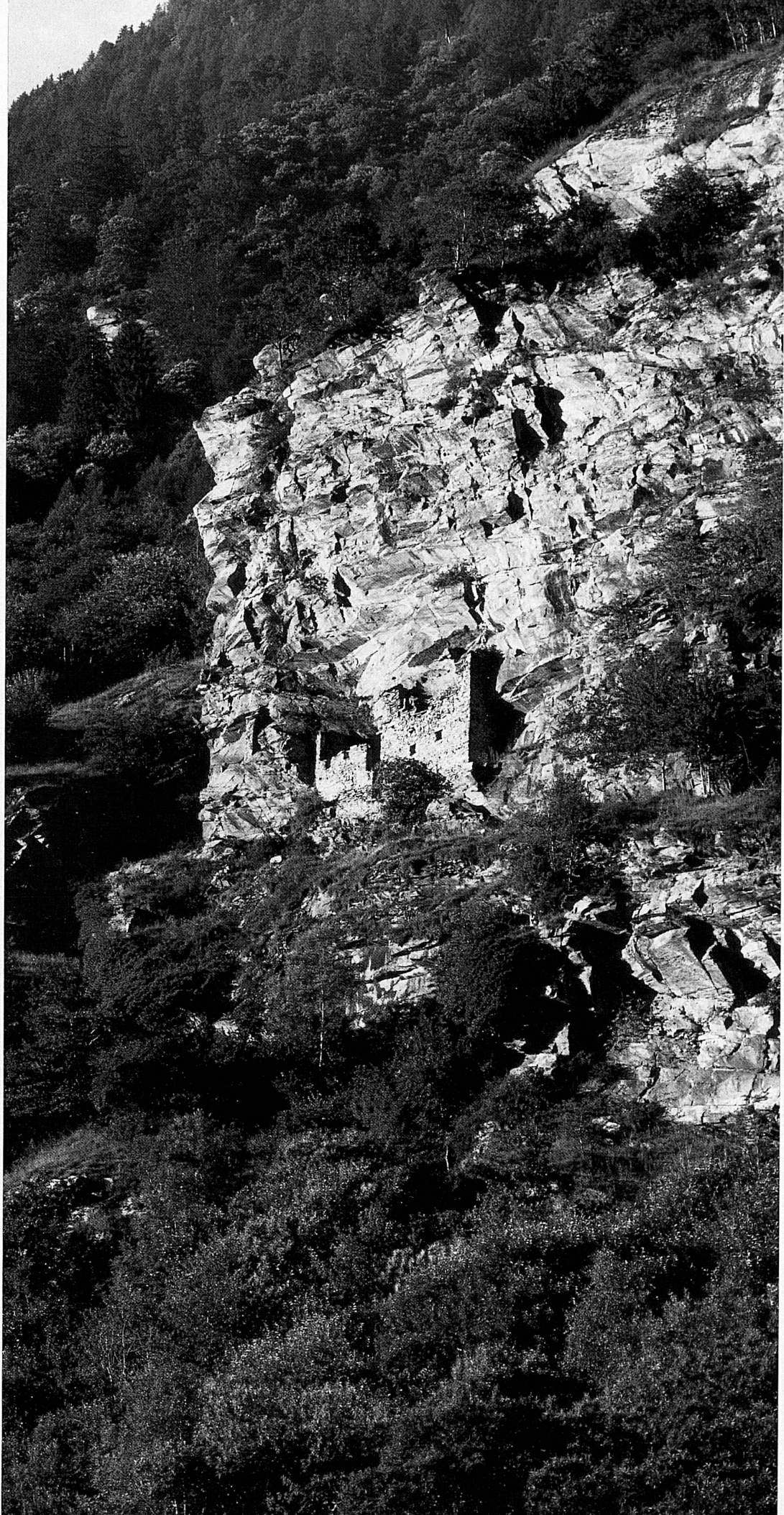
L'ETH Library est le fournisseur des revues numérisées. Elle ne détient aucun droit d'auteur sur les revues et n'est pas responsable de leur contenu. En règle générale, les droits sont détenus par les éditeurs ou les détenteurs de droits externes. [Voir Informations légales.](#)

### **Terms of use**

The ETH Library is the provider of the digitised journals. It does not own any copyrights to the journals and is not responsible for their content. The rights usually lie with the publishers or the external rights holders. [See Legal notice.](#)

**Download PDF:** 02.04.2025

**ETH-Bibliothek Zürich, E-Periodica, <https://www.e-periodica.ch>**



# Edifici storici / Historische Bauten Edifices historiques



48

47 Sulla parete di roccia che sovrasta Dongio si scorgono le grotte medievali della «Casa dei Pagani», ora pressoché inaccessibili.

48 Nel secolo XII, i Signori di Torre costruirono presso Semione in posizione strategica il castello di Serravalle. I resti dell'edificio, le mura, le scale e le torri possono dare un'idea delle dimensioni di questa fortezza che doveva apparire insormontabile

47 An der Felswand hoch über Dongio klebt die heute kaum mehr zugängliche mittelalterliche Höhlenburg «Casa dei Pagani».

48 Bei Semione erbauten die Herren von Torre im 12. Jahrhundert an strategisch ausgesuchter Stelle das Schloss Serravalle. Gebäudereste, Mauern, Treppen und Türme zeugen von der Grösse der unüberwindlich scheinenden alten Sperrfeste

47 Très haut au-dessus de Dongio, suspendu à la paroi rocheuse, le château médiéval «Casa dei Pagani». Cet endroit est aujourd'hui quasi inaccessible.

48 A un endroit stratégiquement favorable près de Semione, les seigneurs de Torre édifiaient au XII<sup>e</sup> siècle le château de Serravalle. Des restes de bâtiments, des murs, des escaliers et des tours témoignent des imposantes dimensions de cette forteresse apparemment imprenable

47 A medieval cave fortress known as "Casa dei Pagani" (House of the Pagans), today very difficult of access, clings to the rock face high above Dongio.

48 The lords of Torre built the castle of Serravalle in the 12<sup>th</sup> century at a strategically chosen spot near Semione. Ruins of towers, walls and steps still give some idea of the size and seeming impregnability of this old fortress

43