

**Zeitschrift:** Swiss express : the Swiss Railways Society journal  
**Herausgeber:** Swiss Railways Society  
**Band:** 4 (1994-1996)  
**Heft:** 8

**Artikel:** Plans for Hasle-Ruegsau station  
**Autor:** [s.n.]  
**DOI:** <https://doi.org/10.5169/seals-855064>

### **Nutzungsbedingungen**

Die ETH-Bibliothek ist die Anbieterin der digitalisierten Zeitschriften. Sie besitzt keine Urheberrechte an den Zeitschriften und ist nicht verantwortlich für deren Inhalte. Die Rechte liegen in der Regel bei den Herausgebern beziehungsweise den externen Rechteinhabern. [Siehe Rechtliche Hinweise.](#)

### **Conditions d'utilisation**

L'ETH Library est le fournisseur des revues numérisées. Elle ne détient aucun droit d'auteur sur les revues et n'est pas responsable de leur contenu. En règle générale, les droits sont détenus par les éditeurs ou les détenteurs de droits externes. [Voir Informations légales.](#)

### **Terms of use**

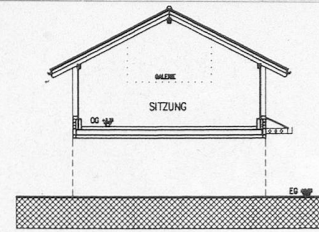
The ETH Library is the provider of the digitised journals. It does not own any copyrights to the journals and is not responsible for their content. The rights usually lie with the publishers or the external rights holders. [See Legal notice.](#)

**Download PDF:** 01.04.2025

**ETH-Bibliothek Zürich, E-Periodica, <https://www.e-periodica.ch>**

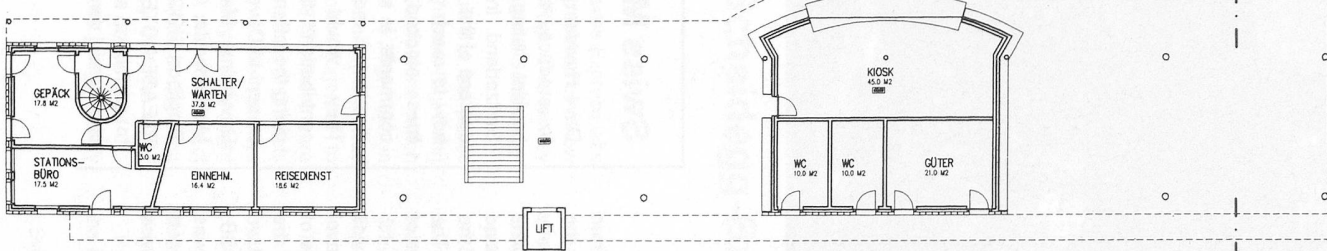
# Plans for Hasle-Ruegsau Station

Between the end of 1995 and the end of 1997, Hasle-Ruegsau station is to be rebuilt to provide an attractive changing point for the busy local train services some of which are on the S-Bahn network. Access to platforms will be by underpass and a much needed Kiosk will be provided. The railway will benefit also from the installation, centralised signal and train control for the whole of the route between Burgdorf and Thun which will be situated on the upper floor of the new building.

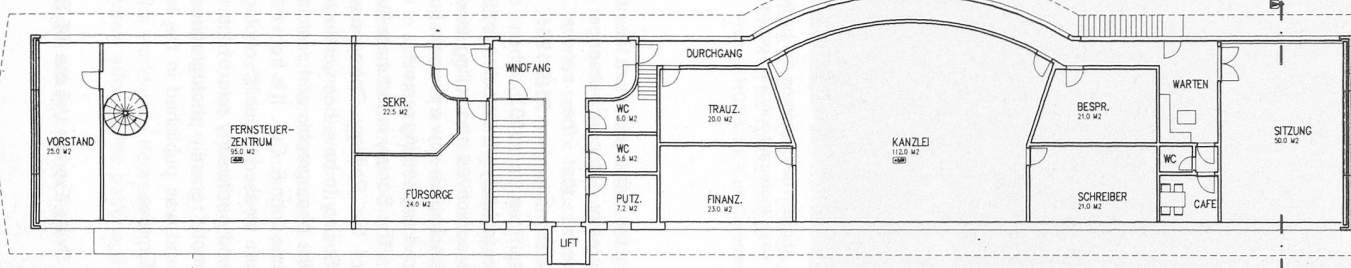


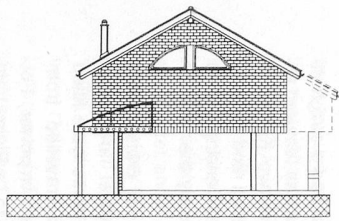
SCHNITT A-A

GRUNDRISS EG

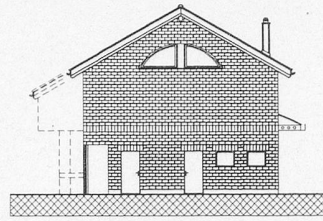


GRUNDRISS OG

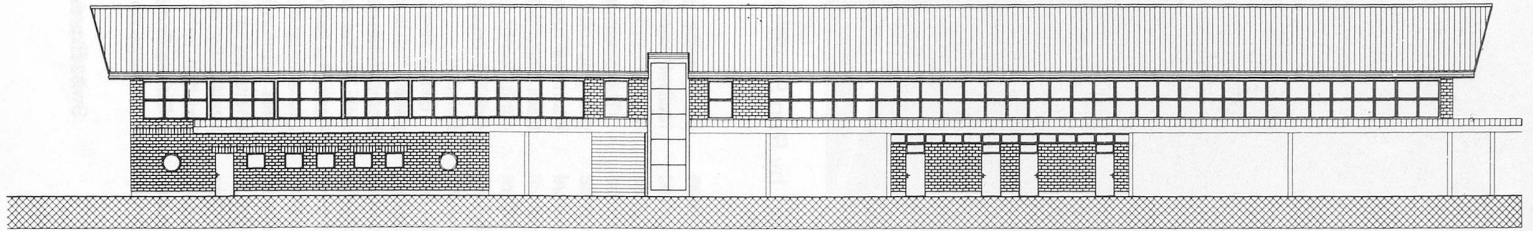




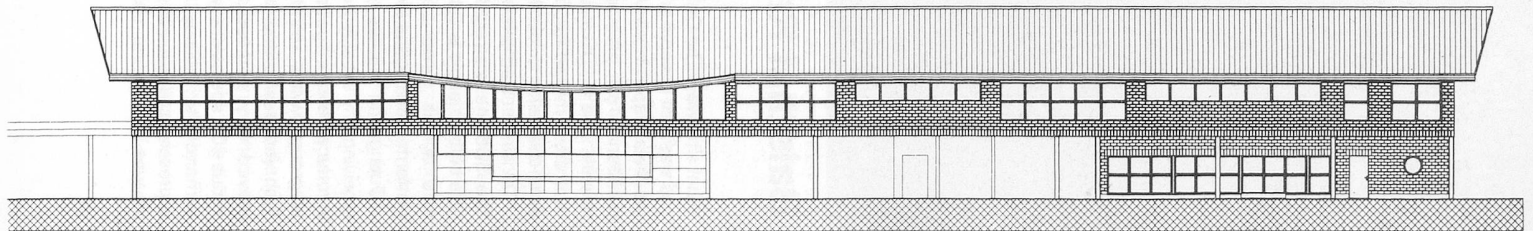
ANSICHT SÜD/OST



ANSICHT NORD/WEST



ANSICHT SÜD/WEST



ANSICHT NORD/OST