

**Zeitschrift:** Journal forestier suisse : organe de la Société Forestière Suisse  
**Herausgeber:** Société Forestière Suisse  
**Band:** 57 (1906)  
**Heft:** 3

**Rubrik:** Mercuriale des bois

### **Nutzungsbedingungen**

Die ETH-Bibliothek ist die Anbieterin der digitalisierten Zeitschriften. Sie besitzt keine Urheberrechte an den Zeitschriften und ist nicht verantwortlich für deren Inhalte. Die Rechte liegen in der Regel bei den Herausgebern beziehungsweise den externen Rechteinhabern. [Siehe Rechtliche Hinweise.](#)

### **Conditions d'utilisation**

L'ETH Library est le fournisseur des revues numérisées. Elle ne détient aucun droit d'auteur sur les revues et n'est pas responsable de leur contenu. En règle générale, les droits sont détenus par les éditeurs ou les détenteurs de droits externes. [Voir Informations légales.](#)

### **Terms of use**

The ETH Library is the provider of the digitised journals. It does not own any copyrights to the journals and is not responsible for their content. The rights usually lie with the publishers or the external rights holders. [See Legal notice.](#)

**Download PDF:** 30.03.2025

**ETH-Bibliothek Zürich, E-Periodica, <https://www.e-periodica.ch>**

4 h. — *Rælli*: Rechtslehre (Einführung in die Rechtswissenschaft; Verkehrsrecht, I. Teil) 4 h. — *Heim*: Geologie der Schweiz mit Repetitorium 3 h.

3<sup>me</sup> année. *Decoppet*: Politique forestière, III<sup>e</sup> partie, 2 h.; protection des forêts, II<sup>me</sup> partie, 2 h. — *Felber*: Waldwertberechnung 2 h. — *Engler*: Exercices en Forst-einrichtung und Waldwertberechnung 4 h. — *Engler*: Exercices zum Waldbau 3 h. — *Engler et Decoppet*: Excursions und Exercices, 1 journée. — *Moos*: Grundzüge der Landwirtschaft 2 h.

## Mercuriale des bois.

La classification est celle mentionnée au N<sup>o</sup> 2, pages 25—27.

### Prix des bois en février/mars 1906.

#### A. Bois sur pied.

(Par m<sup>3</sup>, exploitation à la charge de l'acquéreur, mesurage sur écorce.)

##### Vaud, Forêts domaniales, III<sup>e</sup> arrondissement, Vevey.

(Bois vendu en entier.)

Forêt de l'Alliaz (transport jusqu'à Blonay fr. 4) 146 épic. à 0,46 m<sup>3</sup> par plante, fr. 21.10 (1905 fr. 15.80). — *Observations*. Bois propres pour poteaux électriques, coupe d'éclaircie, vidange facile. Bonne qualité.

#### B. Bois façonnés, en forêt.

##### a) Résineux. Longs bois.

##### Vaud, Forêts communales, III<sup>e</sup> arrondissement, Vevey.

(Par m<sup>3</sup>, sous écorce.)

Commune de Noville. Bois du Four (transport jusqu'à la gare de Villeneuve fr. 2.50) 52 m<sup>3</sup> épic. I<sup>re</sup>—III<sup>e</sup> cl., fr. 34.60 (1905 fr. 23.80). — *Observations*. 44 pièces de toute longueur; coupe rase. Bois d'excellente qualité, longs et propres de branches. — Au Crettel (à la gare de Villeneuve fr. 2.50) 49 m<sup>3</sup>, <sup>6</sup>/<sub>10</sub> épic. <sup>4</sup>/<sub>10</sub> sap. II<sup>e</sup>—IV<sup>e</sup> cl., fr. 28.90. — *Observations*. 83 pièces, de toute longueur, de bonne qualité. — Commune de Blonay. A l'Agreblierey (à Blonay fr. 3) 29 m<sup>3</sup>, <sup>8</sup>/<sub>10</sub> épic. <sup>2</sup>/<sub>10</sub> sap. III<sup>e</sup> cl., fr. 21.30 (1905 fr. 19). — *Observations*. Vidange facile, bois de bonne qualité, propres de branches.

##### b) Résineux. Billes.

##### Vaud, Forêts domaniales, I<sup>er</sup> arrondissement, Bex.

(Par m<sup>3</sup>, sous écorce.)

Crenex (transport jusqu'à la gare de Bex fr. 3.50) 160 m<sup>3</sup>, <sup>6</sup>/<sub>10</sub> épic. <sup>4</sup>/<sub>10</sub> sap., II<sup>e</sup> cl. b, fr. 21.03. — Planard (à la gare de Bex fr. 3) 128 m<sup>3</sup> épic. I<sup>re</sup> cl. a, fr. 24.20. — Randonnaire (à la gare de Bex fr. 8) 125 m<sup>3</sup>, <sup>1</sup>/<sub>2</sub> épic. <sup>1</sup>/<sub>2</sub> sap. II<sup>e</sup> cl. b, fr. 18.05. — Uschioux (à la gare de Bex fr. 3.50) 103 m<sup>3</sup>, <sup>6</sup>/<sub>10</sub> épic. <sup>4</sup>/<sub>10</sub> sap. I<sup>re</sup> cl. a, fr. 24.30. — *Observations*. Prix supérieurs de fr. 2 à 3 par m<sup>3</sup> à ceux de l'année dernière. — Grands Monts (à la gare de Bex fr. 3) 202 m<sup>3</sup>, <sup>6</sup>/<sub>10</sub> épic. <sup>4</sup>/<sub>10</sub> sap., I<sup>re</sup> et II<sup>e</sup> cl. a, fr. 25.80. — *Observations*. En augmentation de fr. 4 par m<sup>3</sup> sur l'année 1905. — Géricton (à la gare de Bex fr. 3.50) 115 m<sup>3</sup>, <sup>8</sup>/<sub>10</sub> épic. <sup>2</sup>/<sub>10</sub> sap., II<sup>e</sup> cl. a, fr. 22.10. — *Observations*. En augmentation de fr. 2.

##### Vaud, Forêts communales, III<sup>e</sup> arrondissement, Vevey.

(Par m<sup>3</sup>, sous écorce.)

Commune de Châtelard-Montreux. Certailon (à Montreux fr. 2.50) 31 m<sup>3</sup>, <sup>1</sup>/<sub>2</sub> épic. <sup>1</sup>/<sub>2</sub> sap., I<sup>re</sup> et II<sup>e</sup> cl. a, fr. 26.30. — *Observations*. Mêmes prix qu'en 1905. — Patelliaud (à Montreux fr. 5) 174 m<sup>3</sup>, <sup>9</sup>/<sub>10</sub> sap. <sup>1</sup>/<sub>10</sub> épic., I<sup>re</sup> cl. b, fr. 22 (1905 fr. 19.40). — *Observations*. Très gros bois de qualité médiocre. — Commune de

**Blonay. A l'Agrebliey** (à Châtel-St-Denis fr. 3.50) 81 m<sup>3</sup>, <sup>8</sup>/<sub>10</sub> épic. <sup>2</sup>/<sub>10</sub> sap., I<sup>o</sup> et II<sup>o</sup> cl. a, fr. 20.30 (1905 fr. 18), (vidange facile).

### c) Feuillus. Plantes et Billes.

#### Vaud, Forêts domaniales, I<sup>er</sup> arrondissement, Bex.

(Par m<sup>3</sup>, sous écorce.)

**Sublin** (transport jusqu'à la gare de Bex fr. 2) 38 m<sup>3</sup> hêtre I<sup>o</sup> cl. a, fr. 24.28. — **Grands Monts** (à la gare de Bex fr. 5) 41 m<sup>3</sup> hêtre IV<sup>o</sup> cl. a, fr. 23.10. — *Observations.* Mêmes prix qu'en 1905.

#### Vaud, Forêts domaniales, III<sup>e</sup> arrondissement, Vevey.

(Par m<sup>3</sup>, sous écorce.)

**Chillon** (à Montreux fr. 1.50) 4 m<sup>3</sup> tilleul IV<sup>o</sup>—V<sup>o</sup> cl., fr. 43.10. — *Observations.* Emploi principal pour la fabrication de manches de râpeaux.

### d) Bois de feu.

#### Vaud, Forêts domaniales, III<sup>e</sup> arrondissement, Vevey.

(Par stère.)

**Sublin** (transport à la gare de Bex fr. 1) 40 stères hêtre quart, fr. 14.03. — **Planard** (à la gare de Bex fr. 2) 19 stères sap. quart., fr. 7.80. — **Grands Monts** (à la gare de Bex fr. 2.50) 45 stères hêtre quart., fr. 11.55. — *Observations.* Mêmes prix qu'en 1905.

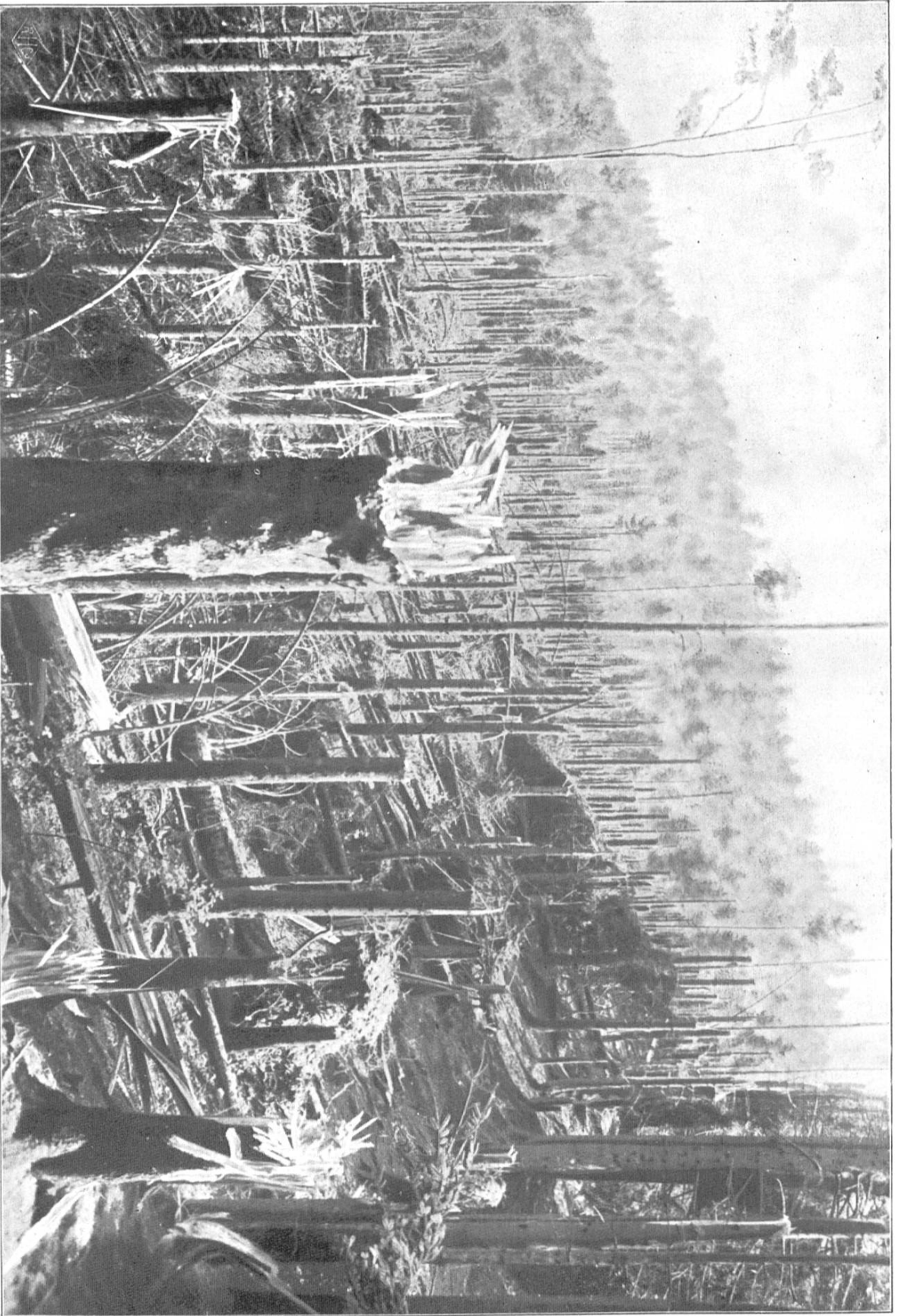
#### Vaud, Forêts domaniales et communales, III<sup>e</sup> arrondissement, Vevey.

(Par stère.)

**Etat de Vaud. Chillon** (à Montreux fr. 1.50) 36 stères tilleul rond., fr. 8.65; 41 stères hêtre quart. et rond., fr. 13.80. — **A l'Alliaz** (à Montreux fr. 2.50) 32 stères hêtre quart., fr. 13.30. — *Observations.* Qualité excellente, sortie facile. — **Commune de Veytaux. Taillis communaux** (places de dépôt à proximité immédiate du village) 134 stères hêtre rond., fr. 15.40; 65 stères feuillus divers rond., fr. 10.80. — *Observations.* Bois d'excellente qualité, très bien façonnés et empilés. — **Taillis furetés communaux** (bois empilés sur les places du dépôt à côté du village) 85 stères hêtre rond., fr. 15.30; 34 stères feuillus divers rond., fr. 11.35. — *Observations.* Excellente qualité, pas de changements dans les prix comparés à 1905. — **Commune de Châtelard-Montreux. Au Patelliaud** (à Montreux fr. 3) 68 stères, <sup>9</sup>/<sub>10</sub> sap. <sup>1</sup>/<sub>10</sub> épic. quart., fr. 9.15 (1905 fr. 8.10). — *Observations.* Bois mi-sec provenant de plantes abattues au printemps 1905; vidange facile. — **Commune de Corbeyrier. Vers les Mélèzes** (à Aigle fr. 1.50) 55 stères hêtre rond., fr. 14.10. — *Observations.* Vidange facile, qualité excellente. — **Commune de Roche. Taillis communaux** (bois empilés à côté du village) 51 stères hêtre rond., fr. 15.60; 75 stères feuillus divers rond., fr. 12.45; 47 stères tilleul rond., fr. 8.40. — *Observations.* Bois ayant crû en terrain rocheux, aussi de première qualité. — **Commune de Noville. En Ferney** (bois empilés à côté des carrières d'Arvel, près de Villeneuve) 300 stères, <sup>2</sup>/<sub>10</sub> épic. <sup>8</sup>/<sub>10</sub> sap. quart. et rond., fr. 10.47; 104 stères hêtre quart. et rond., fr. 13.55. — *Observations.* Bois d'excellente qualité, mais ayant souffert par le dévalage. Même prix qu'en 1905.

## \*\*\* Sommaire du N° 2 \*\*\* de la „Schweizerische Zeitschrift für Forstwesen“ rédigée par M. le Dr Fankhauser, à Berne.

**Aufsätze:** Rieswege in den Ostalpen. — Über Bestimmung und Anwendung des laufenden Massenzuwachses in der Forsteinrichtung. — Die Witterung des Jahres 1905 in der Schweiz — **Mitteilungen:** Die neuen Zölle für die Holzeinfuhr aus Österreich-Ungarn. — Wurzeltätigkeit als Folge von Frost. — **Forstliche Nachrichten.** — **Bücheranzeigen.** — **Anzeigen.** — **Holzhandelsbericht,**



Peuplements purs d'épicéas.

Abatis de chablis, dans l'inspection de Rothau (Alsace).