

Zeitschrift: Journal forestier suisse : organe de la Société Forestière Suisse
Herausgeber: Société Forestière Suisse
Band: 58 (1907)
Heft: 9

Rubrik: Mercuriale des bois

Nutzungsbedingungen

Die ETH-Bibliothek ist die Anbieterin der digitalisierten Zeitschriften. Sie besitzt keine Urheberrechte an den Zeitschriften und ist nicht verantwortlich für deren Inhalte. Die Rechte liegen in der Regel bei den Herausgebern beziehungsweise den externen Rechteinhabern. [Siehe Rechtliche Hinweise.](#)

Conditions d'utilisation

L'ETH Library est le fournisseur des revues numérisées. Elle ne détient aucun droit d'auteur sur les revues et n'est pas responsable de leur contenu. En règle générale, les droits sont détenus par les éditeurs ou les détenteurs de droits externes. [Voir Informations légales.](#)

Terms of use

The ETH Library is the provider of the digitised journals. It does not own any copyrights to the journals and is not responsible for their content. The rights usually lie with the publishers or the external rights holders. [See Legal notice.](#)

Download PDF: 14.03.2025

ETH-Bibliothek Zürich, E-Periodica, <https://www.e-periodica.ch>

etc., 2 h. — *Felber* : aménagement, 4 h. ; technologie, 3 h. ; excursions et exercices, 1 jour. — *Engler* : sylviculture, 2^{me} partie (études séparées), 1 h. — *Zwicky* : ponts et chaussées, hydraulique, 4 h. ; exercices de construction, 4 h.

Mercuriale des bois.

Pour la classification voir notre numéro de janvier.

Prix des bois en août 1907.

A. Bois sur pied.

(Par m³, exploitation à la charge du vendeur, mesurage **sur** écorce).

Berne, Forêts de la bourgeoisie de Berne.

(Bois vendus jusqu'à un diamètre minimum de 30 et 12 cm.)

Spielwald (transport jusqu'à Laupen fr. 3. 50) 40 épic. à 3,8 m³ par plante, fr. 32. 80 (bois de sciage, très fort). — **Forst** (à Berne fr. 4. 50) 40 pins, à 2,2 m³ par plante, fr. 40 (I^{re} qualité). — **Bremgarten** (à Berne fr. 3) 80 épic. à 2,1 m³ par plante, fr. 32. 80 ; 70 plantes, 1/2 épic. 1/2 sap. à 2,3 m³ par plante, fr. 32. 80 ; 110 épic. à 2,6 m³ par plante, fr. 33 ; 120 épic. à 2,5 m³ par plante, fr. 32. 80. — **Könizberg** (à Köniz fr. 3. 50) 100 épic. à 2,3 m³ par plante, fr. 32. — **Grauholz** (à Wegmühle fr. 3. 50) 80 plantes, 8/10 épic. 2/10 sap. à 2,3 m³ par plante, fr. 33. — **Wyler** (à Berne fr. 3) 140 épic. à 1,2 m³ par plante, fr. 29. — **Schermenwald** (à Berne fr. 3) 60 plantes, 1/2 épic. 1/2 sap. à 1,25 m³ par plante, fr. 29. — *Observations.* Vidange facile excepté au Wyler. Les bois sont amenés aux frais du vendeur jusqu'aux chemins empierrés.

B. Bois façonnés, en forêt.

b) Résineux. Billes.

Berne, Forêts de la bourgeoisie de Berne.

(Par m³, **sur** écorce).

Bremgarten (transport jusqu'à Berne fr. 3) 120 m³ épic. II^e cl. b. fr. 32. (Vidange facile, bois assez dispersé. Chablis, bois sec, au bois provenant de coupes pour constructions de chemins). — *Observations.* Les prix du bois de sciage et de construction sont toujours à la hausse et dépassent ceux de l'année passée de fr. 1 en moyenne par m³, déduction faite des frais occasionnés par le transport des bois jusqu'aux chemins empierrés ; pour la première fois, l'administration forestière fait procéder elle-même à ces opérations.

c) Feuillus. Plantes et Billes.

Berne, Forêts de la bourgeoisie de Berne.

(Par m³, **sur** écorce.)

Forst (transport jusqu'à Riedbach fr. 3. 50) 200 m³ hêtre V^e cl. fr. 25. 50.

d) Bois de râperie.

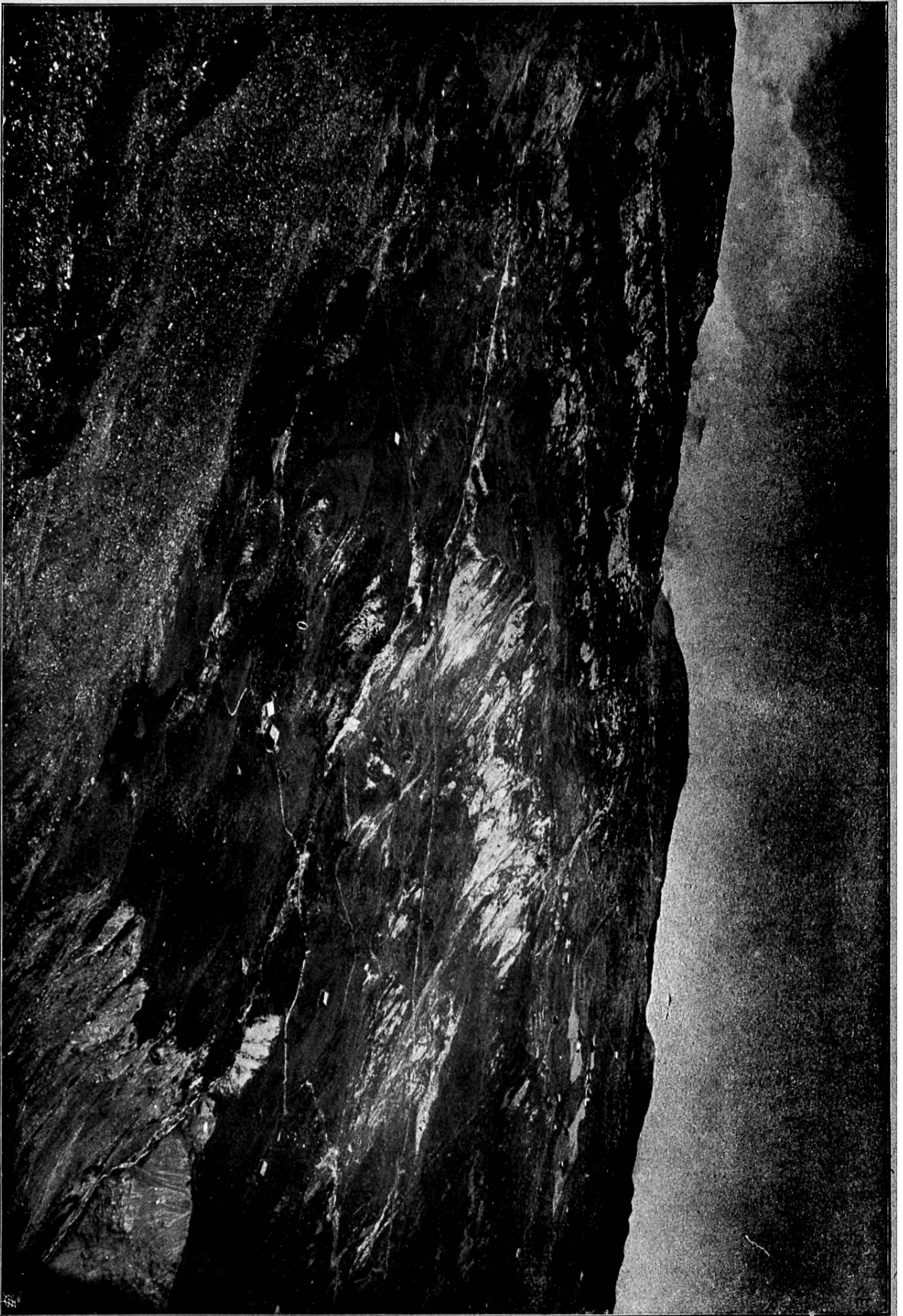
Berne, Forêts de la bourgeoisie de Berne.

(Par stère.)

Forst (transport jusqu'à Riedbach, Rosshäusern, Bümpliz fr. 2. 30) 600 stères épic. fr. 14 (chargé à la station). *Observations.* La baisse des prix du bois de râperie continue.

*** Sommaire du N° 8 *** de la „Schweizerische Zeitschrift für Forstwesen“ rédigée par M. le Dr Fankhauser, à Berne.

Aufsätze : Die landwirtschaftliche Zwischennutzung und ihr Einfluss auf dem Waldboden. — Die Schulforstgärten im Kanton Waadt. — Wald- und Wildbäche. — **Vereinsangelegenheiten** : Protokoll der Verhandlungen der Jahresversammlung des Schweizer. Forstvereins in Lausanne vom 30. Juli bis 1. August 1906. — Thesen zum Referat : „Der Wegbau im Gebirgsvalde“. — Thesen zum Referat : „Die Beziehungen der Jagd zur Forstwirtschaft. — **Mitteilungen** : † Bezirksförster Joh. Ulrich Gyr. — Ein noch wenig bekannter Ahornfeind. — Bemerkenswerte Bäume. — **Forstliche Nachrichten.** — **Bücheranzeigen.**



Bassin de réception de la Nolla noire vu de Masugg.

Phot. Schönenberger.