

Zeitschrift: Journal forestier suisse : organe de la Société Forestière Suisse
Herausgeber: Société Forestière Suisse
Band: 58 (1907)
Heft: 12

Rubrik: Mercuriale des bois

Nutzungsbedingungen

Die ETH-Bibliothek ist die Anbieterin der digitalisierten Zeitschriften. Sie besitzt keine Urheberrechte an den Zeitschriften und ist nicht verantwortlich für deren Inhalte. Die Rechte liegen in der Regel bei den Herausgebern beziehungsweise den externen Rechteinhabern. [Siehe Rechtliche Hinweise.](#)

Conditions d'utilisation

L'ETH Library est le fournisseur des revues numérisées. Elle ne détient aucun droit d'auteur sur les revues et n'est pas responsable de leur contenu. En règle générale, les droits sont détenus par les éditeurs ou les détenteurs de droits externes. [Voir Informations légales.](#)

Terms of use

The ETH Library is the provider of the digitised journals. It does not own any copyrights to the journals and is not responsible for their content. The rights usually lie with the publishers or the external rights holders. [See Legal notice.](#)

Download PDF: 13.03.2025

ETH-Bibliothek Zürich, E-Periodica, <https://www.e-periodica.ch>

a trop de points communs avec ceux qui, de près ou de loin, ont contribué à mettre sur pied l'Agenda, pour ne pas le soutenir ici, comme il le mérite, et pour ne pas le recommander chaudement à ses lecteurs. Quelle que soit en effet sa valeur, quels que soient les soins mis à sa préparation, l'entreprise n'en est pas moins risquée, étant donné le nombre forcément restreint des personnes auxquelles elle s'adresse. Raison de plus pour se souvenir aujourd'hui qu'un peu de solidarité est encore ce qu'il y a de mieux pour consolider les liens qui nous unissent les uns aux autres dans notre petit monde des forestiers.

Puisse, pendant bien des années encore, le Journal forestier suisse souhaiter la bienvenue à l'Agenda forestier.



Mercuriale des bois.

Pour la classification voir notre numéro de janvier.

Prix des bois en novembre/décembre 1907.

A. Bois sur pied.

(Exploitation à la charge du vendeur, mesurage **sur** écorce.)

Berne, Forêts de la bourgeoisie de Laufon.

Buchberg (transport jusqu'à Laufon fr. 3) 20 sap. à 1,9 m³ par plante, fr. 28; 240 plantes, ¹/₂ sap. ¹/₂ pins à 0,7 m³ par plante, fr. 22.50. — **Birsholle** (à Laufon fr. 4) 20 pins à 1,6 m³ par plante, fr. 30; 60 plantes, ¹/₂ sap. ¹/₂ pins à 2 m³ par plante, fr. 26; 115 plantes, ¹/₂ sap. ¹/₂ pins à 1 m³ par plante, fr. 24.75. — *Observations.* Concurrence faible. Prix influencé défavorablement par de mauvaises voies de vidange.

Soleure, Forêts de la bourgeoisie de Granges.

(Bois vendus jusqu'à un diamètre minimum de 10 et 15 cm.)

Firsi, Ittenberg, Dählen, Bann (à Granges fr. 3.50) 630 plantes, ⁷/₁₀ épïc. ³/₁₀ sap. à 1,25 m³ par plante, fr. 31.70. — *Observations.* Vidange partout facile, prix moyen par m³ de fr. 3.10 plus élevé qu'en 1906. Forte demande à cause de nombreuses constructions.

Vaud, Forêts et communales particulières, III^e arrondissement, Vevey.

(Exploitation à la charge de l'acquéreur; bois vendus en entier.)

Commune de Chardonne. Au Dévin (à Vevey fr. 6) 147 plantes, ¹/₂ épïc. ¹/₂ sap. à 0,43 m³ par plante, fr. 22.45 (1906 fr. 21.35). (Bois pour poteaux électriques, coupe d'éclaircie. Vidange facile. Beaucoup de sapins chancreux).

Commune de Château d'Oex. A la Sarrouche (à Château d'Oex fr. 1.50) 26 plantes, ⁴/₁₀ épïc. ⁶/₁₀ sap. à 5 m³ par plante, fr. 23 (1906 fr. 18). (Magnifiques bois de sciage, très longs et propres; les 5 premiers sapins blanc cubent 45 m³. Vidange facile). — **Forêt particulière aux Vursys** (à Montreux fr. 4) 58 m³, ¹/₂ épïc. ¹/₂ sap. à 2,6 m³ par plante, fr. 20 (bois de bonne qualité).

B. Bois façonnés, en forêt.

b) Résineux. Billes.

Vaud, Forêts domaniales, III^e arrondissement, Vevey.

(Par m³, sous écorce.)

A la Côte de Rougemont (transport jusqu'à Rougemont fr. 2.50) 12 m³ épïc. II^e et III^e cl. a, fr. 25.80 (1906 fr. 21.35). — **A Derrâi-Dzu** (à Flendruz fr. 3) 97 m³, ⁴/₁₀ épïc. ⁶/₁₀ sap. I^e et III^e cl. b, fr. 22.10 (1906 fr. 20) (vidange facile). — *Observations.* Pas de changement dans le marché du bois de service; au Pays d'Enhaut, la tendance est plutôt à la hausse, grâce aux importants achats faits pour la scierie de la Société Nestlé à la Tour-de-Trême.

d) Bois de râperie.

Vaud, Forêts domaniales, III^e arrondissement, Vevey.

(Par stère.)

A la Côte de Rougemont (transport jusqu'à Rougemont fr. 2) 24 stères, ⁸/₁₀ épïc. ²/₁₀ sap. fr. 7.50.

e) Bois de feu.

Vaud, Forêts communales et particulières, III^e arrondissement, Vevey.

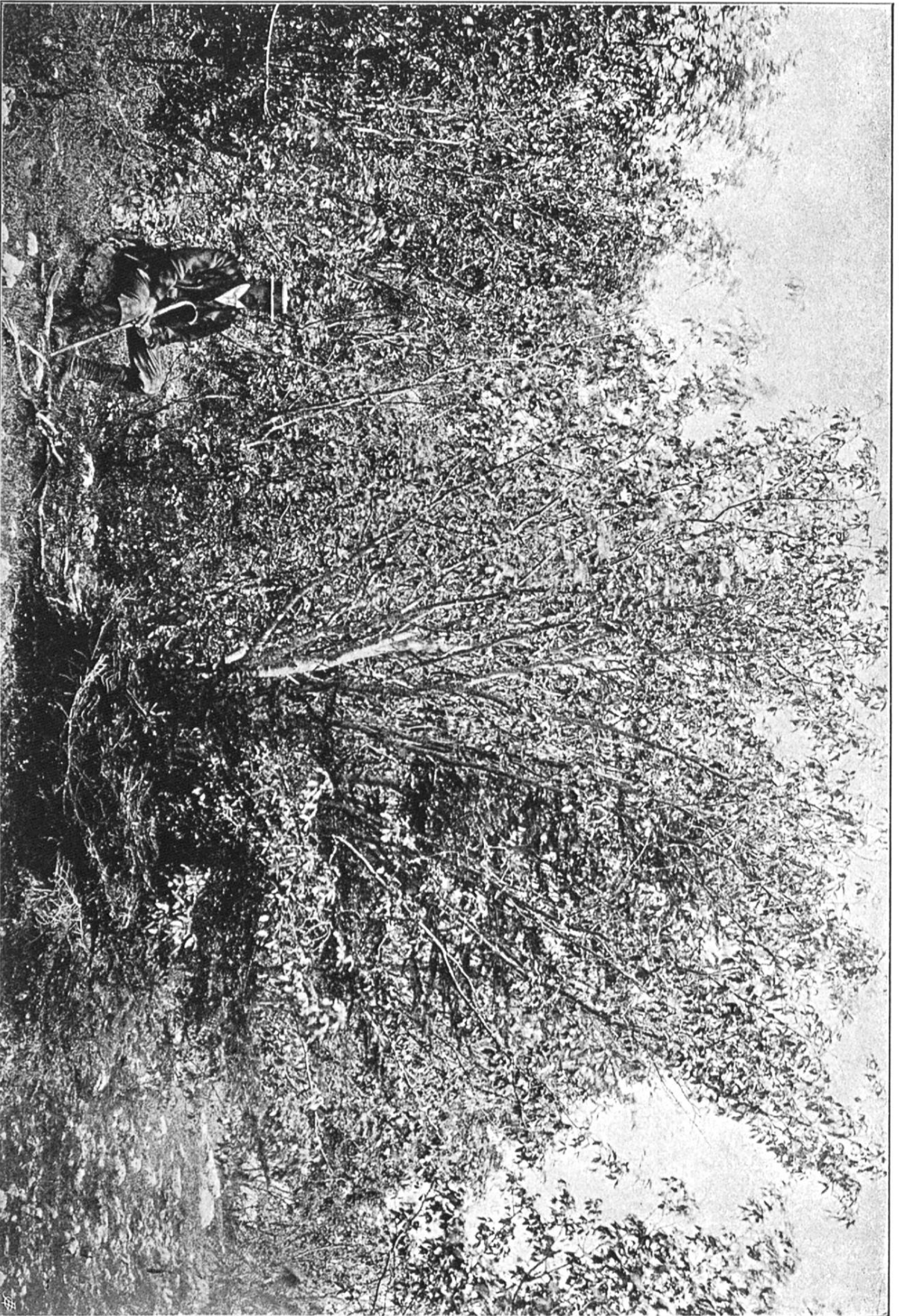
(Par stère.)

Commune de Chardonne. **Au Dévin** (consommé sur place) 14 stères hêtre quart. fr. 17.20 (bois d'éclaircie). — **Forêt particulière aux Vursys** (transport jusqu'à Montreux fr. 3.50) 24 stères, hêtre quart. et rond. fr. 15.80 (vidange facile, bois excellent). — *Observations.* Le froid tardant à se faire sentir, le marché des bois de feu reste calme; pour l'instant le prix du stère sapin est inférieur à celui de 1906. Il faut ajouter que, grâce aux nombreuses coupes faites dans les forêts particulières du Pays d'Enhaut, cet article est très abondant sur le marché.



❁❁❁❁❁❁❁❁ **Sommaire du N° 11** ❁❁❁❁❁❁❁❁
de la „Schweizerische Zeitschrift für Forstwesen“ rédigée par M. le Dr Fankhauser, à Berne.

Aufsätze: Beschränkung des Losholzverkaufes. — Die Beziehungen der Jagd zur Forstwirtschaft. — **Mitteilungen:** Die „Röte“-Krankheit der Tanne. — Zum Schaden des Rehwildes im Walde. — Textilstoffe aus Holz und Papier. — **Forstliche Nachrichten.** — **Bücheranzeigen.** — **Holzhandelsbericht.**



Peuplement de *Cytisus alpinus*. Les Echadels, près Marchissy.

(Jura vaudois.)

Phot. Pillehody.