

**Zeitschrift:** Journal forestier suisse : organe de la Société Forestière Suisse  
**Herausgeber:** Société Forestière Suisse  
**Band:** 59 (1908)  
**Heft:** 5

**Rubrik:** Mercuriale des bois

### **Nutzungsbedingungen**

Die ETH-Bibliothek ist die Anbieterin der digitalisierten Zeitschriften. Sie besitzt keine Urheberrechte an den Zeitschriften und ist nicht verantwortlich für deren Inhalte. Die Rechte liegen in der Regel bei den Herausgebern beziehungsweise den externen Rechteinhabern. [Siehe Rechtliche Hinweise.](#)

### **Conditions d'utilisation**

L'ETH Library est le fournisseur des revues numérisées. Elle ne détient aucun droit d'auteur sur les revues et n'est pas responsable de leur contenu. En règle générale, les droits sont détenus par les éditeurs ou les détenteurs de droits externes. [Voir Informations légales.](#)

### **Terms of use**

The ETH Library is the provider of the digitised journals. It does not own any copyrights to the journals and is not responsible for their content. The rights usually lie with the publishers or the external rights holders. [See Legal notice.](#)

**Download PDF:** 14.03.2025

**ETH-Bibliothek Zürich, E-Periodica, <https://www.e-periodica.ch>**

M. H. Volet, vétérinaire à Vevey, a fait un exposé complet des maladies du bétail les plus fréquentes, et M. C. Pelichet, directeur de la Station laitière à Moudon, expose d'une façon claire et intéressante les conditions de l'industrie laitière à la montagne.

Si l'on ajoute que les divers auteurs ont eu l'excellente idée de donner, dans chaque cas, le texte des lois, règlements, arrêtés, etc., concernant ces divers objets, on voit de quel grand intérêt et profit sera la lecture et la consultation fréquente de cet important travail, qui fait honneur à tous ceux qui y ont coopéré soit directement, soit indirectement. *G. Martinet.*

**Aide mémoire du Forestier.** — Sylviculture. Par *J. Demorlaine*, inspecteur adjoint des Eaux et Forêts, ingénieur agronome. Broché in-16 jésus de 261 pages. Prix fr. 1.75. Besançon, typographie et lithographie Jacquin.

L'ouvrage de M. Demorlaine fait partie de l'aide-mémoire publié par la Société forestière de Franche-Comté et Belfort et contenant les connaissances indispensables à toute personne désireuse de s'initier rapidement aux questions forestières et à la gestion raisonnée des forêts. Les 3 fascicules parus jusqu'ici embrassaient les sciences naturelles, les sciences mathématiques et les sciences juridiques.

Le fascicule de M. Demorlaine est au fond un traité élémentaire de sylviculture. Il contient pour commencer une histoire sommaire de la sylviculture à travers les âges et un aperçu du rôle des forêts; puis une description des essences forestières, du sol forestier, une monographie des principales essences, les méthodes de traitement, l'entretien, l'amélioration et la protection des forêts. Viennent ensuite des annexes traitant des reboisements, des opérations relatives aux coupes, de la terminologie et de la bibliographie sylvicoles.

L'auteur traite son sujet avec clarté et simplicité, deux conditions essentielles pour un ouvrage de ce genre, étant donné les difficultés qu'il y a, à résumer de pareilles matières. L'aide-mémoire de M. Demorlaine contribuera certainement à l'œuvre utile que poursuit si vaillamment la Société forestière de Franche-Comté et Belfort. C'est un ouvrage de vulgarisation forestière fort bien fait et nous nous faisons un plaisir de le recommander à nos lecteurs.



## Mercuriale des bois.

Pour la classification voir notre numéro de janvier, page 22.

### Prix des bois en mars/avril 1908.

#### A. Bois sur pied.

(Exploitation à la charge du vendeur, mesurage **sur** écorce.)

#### Berne, Forêts domaniales et communales, XIV<sup>e</sup> arrondissement, Tavannes.

(Bois vendus jusqu'à un diamètre minimum de 16 et 18 cm.)

**Forêts domaniales : Monbautier** (Transport jusqu'à Tavannes fr. 5) 786 plantes à 1,5 m<sup>3</sup> par plante, fr. 26. — *Observations.* Bois allongé, de qualité moyenne. Transport assez facile. Prix de 2 fr. par m<sup>3</sup> supérieur à celui de l'année dernière. — **Préflageolet** (à Tavannes fr. 6) 42 épic. à 2,2 m<sup>3</sup> par plante, fr. 29. — *Observations.* Belle qualité. Transport facile. Prix de 6 fr. supérieur à celui de l'année dernière. — **Commune de Tavannes. Maleveau** (à Tavannes fr. 2.50)

410 plantés,  $\frac{7}{10}$  sap.  $\frac{3}{10}$  épic. à 2,6 m<sup>3</sup> par plante, fr. 30. — *Observations.* Epicéa fin; le sapin passablement atteint de roulure. Prix supérieur à celui de l'année dernière de fr. 4 par m<sup>3</sup>. Les prix obtenus aux dernières ventes sont sensiblement supérieurs à ceux de 1906/07; mais actuellement, on constate une baisse sensible provenant naturellement du marasme des affaires.

**Vaud, Forêts communales, III<sup>e</sup> arrondissement, Vevey.**

(Exploitation à la charge de l'acquéreur. Bois vendus en entier.)

**Commune de Rossinière. A la Tine** (à côté de la gare de la Tine) 43 plantes  $\frac{7}{10}$  épic.  $\frac{3}{10}$  sap. à 2,3 m<sup>3</sup> par plante, fr. 20.20. — **A Malevaux** (à Rossinière fr. 1.50) 10 épic. à 2,5 m<sup>3</sup> par plante, fr. 20.90. — *Observations.* Bois propre de branches, de belle longueur et d'excellente qualité.

**B. Bois façonnés, en forêt.**

**a) Résineux. Longs bois.**

**Berne, Forêts de la commune de Delémont.**

(Par m<sup>3</sup>, **sur** écorce.)

**Pépinière sous Domont** (Transport jusqu'à Delémont fr. 3.50) 102 m<sup>3</sup> sap. III<sup>e</sup> cl., fr. 25.20; 40 m<sup>3</sup> sap. IV<sup>e</sup> cl., fr. 23 (en baisse de 2 fr. sur 1907); 30 m<sup>3</sup> sap. V<sup>e</sup> cl., fr. 17; 100 m<sup>3</sup> pin III<sup>e</sup> cl., fr. 25 (bois pour traverses). — *Observations.* Les bois de service sont en baisse, ce qui provient du syndicat des acheteurs.

**Fribourg, Forêts domaniales, III<sup>e</sup> arrondissement, Gruyère.**

(Par m<sup>3</sup>, **sur** écorce.)

**Bouleyres** (à Bulle fr. 0.50) 10 m<sup>3</sup> épic. III<sup>e</sup> cl., fr. 22.50.

**Vaud, Forêts domaniales, VII<sup>e</sup> arrondissement, Orbe.**

(Par m<sup>3</sup>, **sous** écorce.)

**Forel à Baulmes** (à Baulmes fr. 2, à Yverdon fr. 5) 30 m<sup>3</sup>,  $\frac{7}{10}$  sap.  $\frac{3}{10}$  épic. V<sup>e</sup> cl., fr. 25.75. — *Observations.* Poteaux pour conduites électriques, rendus à port de char, au bord d'une bonne route. — **Etroits** (à Ste. Croix fr. 2) 8 m<sup>3</sup> sap. V<sup>e</sup> cl., fr. 15.46 (petits charpentés, sur place).

**b) Résineux. Billes.**

**Berne, Forêts domaniales et communales, XVI<sup>e</sup> arrondissement, Delémont.**

**Forêt domaniale du Ziegelkopf près Grand Lucelle** (Transport jusqu'à Porrentruy ou Laufon fr. 6—7) 98 m<sup>3</sup> sap. I<sup>re</sup> cl. a, fr. 22.40. — *Observations.* Les prix sont à peu près les mêmes qu'en 1907. — **Commune de Delémont. Pépinière sous Domont** (à Delémont fr. 3) 20 m<sup>3</sup> épic. I<sup>re</sup> cl., fr. 34; 30 m<sup>3</sup> sap. I<sup>re</sup> cl., fr. 28; 10 m<sup>3</sup> pin II<sup>e</sup> cl., fr. 30.

**Fribourg, Forêts domaniales et communales, III<sup>e</sup> arrondissement, Gruyère.**

**Forêt domaniale de Bouleyres** (à Bulle fr. 1) 14 m<sup>3</sup> épic. II<sup>e</sup> cl. b, fr. 25. — **Commune de Neirivue. Les Vertzés** (à Neirivue fr. 1.50) 145 m<sup>3</sup> épic. II<sup>e</sup> cl. a, fr. 25. — **Les Dovallés** (à Neirivue fr. 0.50) 257 m<sup>3</sup> épic. II<sup>e</sup> cl. b, fr. 30.32. — **Commune de Broc. Les Marches** (à Bulle fr. 1) 126 m<sup>3</sup> épic. I<sup>re</sup> cl. a, fr. 30.86. — **Commune d'Estavannens. Les Fonds** (à Estavannens fr. 1) 124 m<sup>3</sup> épic. II. cl. a, fr. 27.85. — *Observations.* La saison des ventes de bois s'est terminée sans amener de baisse sur les prix des bois.

**Vaud, Forêts communales, III<sup>e</sup> arrondissement, Vevey.**

(Par m<sup>3</sup>, **sous** écorce.)

**Commune de Châtelard. A Certailion** (à Montreux fr. 2.50) 151 m<sup>3</sup>, <sup>3</sup>/<sub>10</sub> épic. <sup>7</sup>/<sub>10</sub> sap. I<sup>re</sup> et II<sup>e</sup> cl. *a*, fr. 27 (1906 Fr. 26.30). — *Observations.* Un lot de premier choix a atteint fr. 30.10. — **Au Patelliaud** (à Montreux fr. 6) 126 m<sup>3</sup>, <sup>2</sup>/<sub>10</sub> épic. <sup>8</sup>/<sub>10</sub> sap. I<sup>re</sup> et II<sup>e</sup> cl. *b*, fr. 21.40 (1907 fr. 23.25). — *Observations.* Très gros bois, noueux, grossiers. — **Creux à la Charbonnière** (à Montreux fr. 3) 5 m<sup>3</sup> mélèze II<sup>e</sup> cl. *a*, fr. 40. — **En Jordagny** (à Montreux fr. 3) 11 m<sup>3</sup>, <sup>1</sup>/<sub>2</sub> épic. <sup>1</sup>/<sub>2</sub> sap. I<sup>re</sup> et II<sup>e</sup> cl. *a*, fr. 27.80.

**Vaud, Forêts domaniales, VII<sup>e</sup> arrondissement, Orbe.**

(Par m<sup>3</sup>, **sous** écorce.)

**Forel à Baulmes** (à Baulmes fr. 2, à Yverdon fr. 5) 43 m<sup>3</sup>, <sup>7</sup>/<sub>10</sub> sap. <sup>3</sup>/<sub>10</sub> épic. II<sup>e</sup> cl. *b*, fr. 22.30. — **Etroits** (à Ste. Croix fr. 2) 20 m<sup>3</sup>, <sup>7</sup>/<sub>10</sub> sap. <sup>3</sup>/<sub>10</sub> épic. II<sup>e</sup> cl. *a*, fr. 28.05; 29 m<sup>3</sup>, <sup>7</sup>/<sub>10</sub> sap. <sup>3</sup>/<sub>10</sub> épic. III<sup>e</sup> cl. *b*, fr. 17.

**c) Feuillus. Plantes et Billes.**

**Berne, Forêts de la commune de Tavannes.**

(Par m<sup>3</sup>, **sur** écorce.)

**Maleveau** (Transport jusqu'à Tavannes fr. 2.50) 540 m<sup>3</sup> hêtre III<sup>e</sup> et IV<sup>e</sup> cl., fr. 26. — *Observations.* Transport facile. Bois pour traverses, courbes et noueux.

**Berne, Forêts domaniales et communales, XVI<sup>e</sup> arrondissement, Delémont.**

(Par m<sup>3</sup>, **sur** écorce.)

**Ziegelkopf et Méyoles près Grand Lucelle** (à Porrentruy ou Laufon fr. 6—7) 9 m<sup>3</sup> frêne, V<sup>e</sup> cl., fr. 32 (bois de charronnage); frêne V<sup>e</sup> cl., fr. 21 (perches pour charronnage, 1907 fr. 25); 5 m<sup>3</sup> érable V<sup>e</sup> cl., fr. 28 (bonne qualité, bois de charronnage). — **Commune de Delémont. Pépinière sous Domont** (à Delémont fr. 3.50) 65 m<sup>3</sup> chêne III<sup>e</sup> cl., fr. 42; 120 m<sup>3</sup> chêne IV<sup>e</sup> cl., fr. 34; 80 m<sup>3</sup> chêne V<sup>e</sup> cl., fr. 26 (bois pour pieux de clôture).

**Fribourg, Forêts de la commune de Bréc.**

(Par m<sup>3</sup>, **sur** écorce.)

**Les Marches** (à Bulle fr. 1.20) 87 m<sup>3</sup> hêtre IV<sup>e</sup> cl. *a*, fr. 34.15. — *Observations.* Le hêtre est recherché par les parqueteries.

**Vaud, Forêts domaniales, VII<sup>e</sup> arrondissement, Orbe.**

(Par m<sup>3</sup>, **sous** écorce.)

**Forel à Baulmes** (à Baulmes fr. 2, à Yverdon fr. 5) 4 m<sup>3</sup> hêtre IV<sup>e</sup> cl., fr. 27.35.

**d) Bois de râperie.**

**Berne, Forêts domaniales, XVI<sup>e</sup> arrondissement, Delémont.**

(Par stère.)

**Ziegelkopf et Méyoles près Grand Lucelle** (à Porrentruy ou Laufon fr. 3—4) sap. et épic. rond., fr. 11.60 (1907 fr. 11.00).

e) Bois de feu.

**Berne, Forêts domaniales et communales, XVI<sup>e</sup> arrondissement, Delémont.**

(Par stère.)

**Forêts domaniales: Ziegelkopf et Meyoles** (à Porrentruy ou Laufon fr. 3—4) sap. quart., fr. 9 (1907 fr. 9.90); hêtre quart., fr. 11 (1907 fr. 12); hêtre rond., fr. 8.30. — *Observations.* En général il y a une baisse assez sensible sur le prix des bois de feu, ce qui provient probablement de la grande quantité de bois exposée en vente par les Alsaciens. L'Etat a fait d'assez fortes coupes à proximité de la frontière suisse. — **Commune de Delémont. Côte à Bépierre** (à Delémont fr. 2) 100 stères sap. quart., fr. 10; 160 stères hêtre quart., fr. 15; 300 stères hêtre rond., fr. 12. — *Observations.* Les bois de feu sont très recherchés et les prix sont en hausse.

**Fribourg, Forêts domaniales et communales, III<sup>e</sup> arrondissement, Gruyère.**

(Par stère.)

**Forêt domaniale de Bouleyres** (à Bulle fr. 1) 300 stères hêtre quart. et rond., fr. 12 (bonne qualité). — **Commune de Neirivue. Les Dovallés** (à Neirivue fr. 0.50) 35 stères épïc. quart., fr. 7.15. — **Commune de Broc. Les Marches** (à Bulle fr. 2) 100 stères,  $\frac{2}{3}$  épïc.  $\frac{1}{3}$  hêtre quart., fr. 11.65. — **Commune d'Estavannens. Les Fonds** (à Estavannens fr. 1) 33 stères épïc. quart., fr. 6.40 (bois en grande partie gâté).

**Vaud, Forêts communales, III<sup>e</sup> arrondissement, Vevey.**

(Par stère.)

**Commune de Veytaux. Taillis communaux** (bois empilés dans le village) 133 stères hêtre rond., fr. 17.40 (1907 fr. 19.60); 55 stères feuillus divers rond., fr. 14 (1907 fr. 15). — **Commune des Planches. En Gorgollion** (à Montreux fr. 1.50) 31 stères épïc. quart., fr. 10.70; 63 stères hêtre rond., fr. 17.70; 24 stères feuillus divers rond., fr. 14.60. — *Observations.* Pas de changement appréciable.

**Vaud, Forêts domaniales, VII<sup>e</sup> arrondissement, Orbe.**

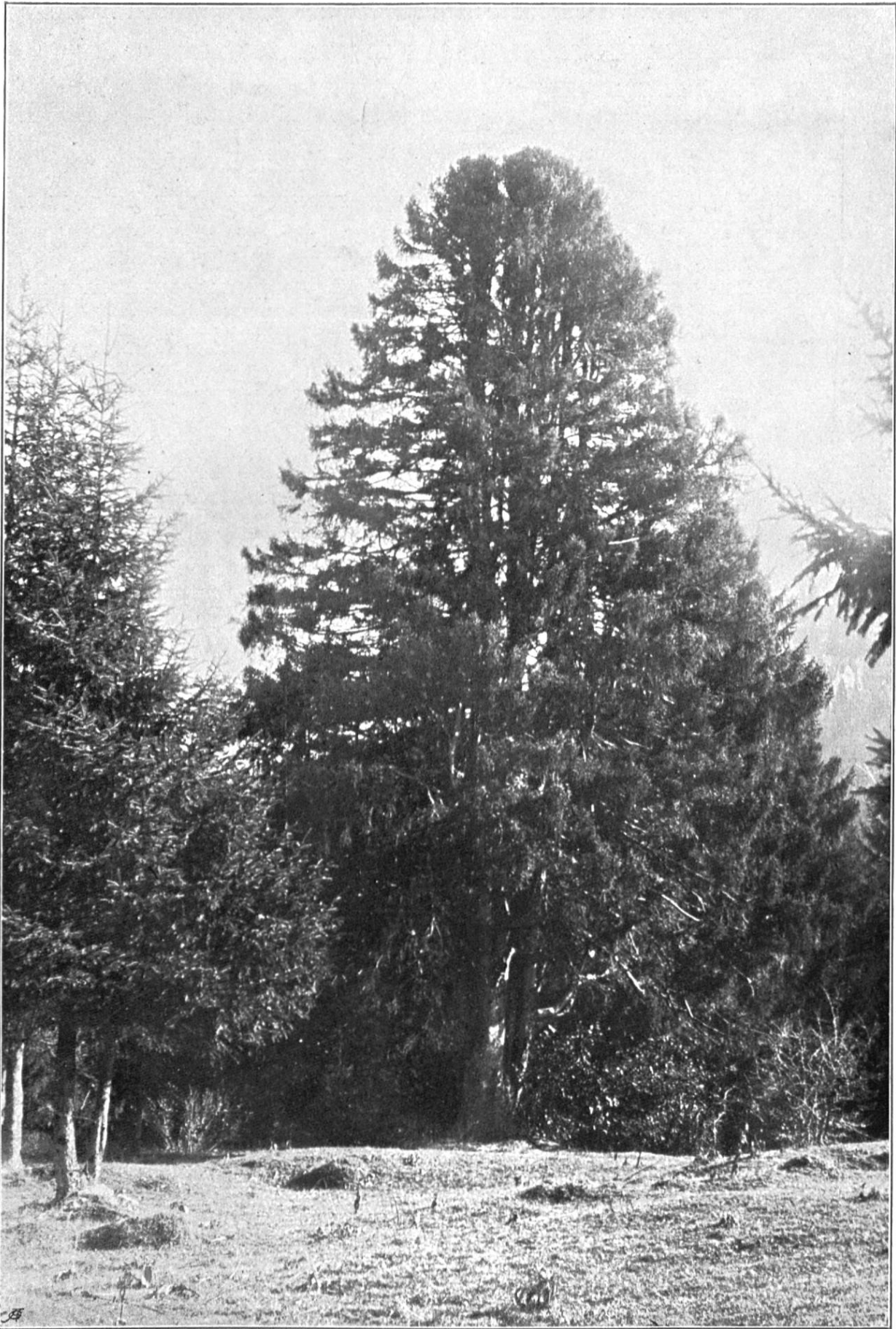
(Par stère.)

**Forel à Baulmes** (à Baulmes fr. 1.50, à Yverdon fr. 3) 23 stères sap. quart., fr. 9; 51 stères hêtre quart., fr. 15.40. — **Etroits** (à Ste. Croix fr. 1.50) 28 stères sap. rond., fr. 8.50.

**Fin de la mercuriale pour l'hiver 1907/08.**

\*\*\* Sommaire du N<sup>o</sup> 3 \*\*\*  
de la „Schweizerische Zeitschrift für Forstwesen“ rédigée par M. le Dr Fankhauser, à Berne

**Aufsätze:** Waldbestände auf vormaligen Acker- und Ödfeldern. — Die Witterung des Jahres 1907 in der Schweiz. — Die Beziehungen der Jagd zur Forstwirtschaft. — **Vereinsangelegenheiten:** Aus den Verhandlungen des Ständigen Komitees. — **Mitteilungen:** Kreisförster Rimathé. — Gewinnung von Fichtensamen. — Schönmaad-Lawine in Schwanden, Kanton Glarus. — Eine Invasion des grossen Schwammspinners. — Ein bemerkenswerter Baum des Oberaargaus. — Reorganisation des eidg. Oberforstinspektorates. — **Forstliche Nachrichten.** — **Bücheranzeigen.** — **Vorlesungsanzeigen.** — **Holzhandelsbericht.**



Phot. Pillichody.

L'épicéa à forme de cyprès, d'Entre-deux-Monts, Locle.