

Zeitschrift: Journal forestier suisse : organe de la Société Forestière Suisse
Herausgeber: Société Forestière Suisse
Band: 60 (1909)
Heft: 1

Rubrik: Mercuriale des bois

Nutzungsbedingungen

Die ETH-Bibliothek ist die Anbieterin der digitalisierten Zeitschriften. Sie besitzt keine Urheberrechte an den Zeitschriften und ist nicht verantwortlich für deren Inhalte. Die Rechte liegen in der Regel bei den Herausgebern beziehungsweise den externen Rechteinhabern. [Siehe Rechtliche Hinweise.](#)

Conditions d'utilisation

L'ETH Library est le fournisseur des revues numérisées. Elle ne détient aucun droit d'auteur sur les revues et n'est pas responsable de leur contenu. En règle générale, les droits sont détenus par les éditeurs ou les détenteurs de droits externes. [Voir Informations légales.](#)

Terms of use

The ETH Library is the provider of the digitised journals. It does not own any copyrights to the journals and is not responsible for their content. The rights usually lie with the publishers or the external rights holders. [See Legal notice.](#)

Download PDF: 14.03.2025

ETH-Bibliothek Zürich, E-Periodica, <https://www.e-periodica.ch>

détritiques et contre les inondations dont le danger est aggravé par la concentration rapide des eaux météoriques sur les versants dénudés et par la présence des limons, des graviers et des blocs déversés par les torrents dans les cours d'eau principaux.

Compléter les travaux de défense dans les vallées par la restauration des terrains en montagne, tel est le but qu'il s'est proposé.

Au moment où l'opinion publique se préoccupe plus que jamais des effets désastreux du déboisement et de la dégradation des montagnes, ce sera un acte de reconnaissance largement mérité que d'honorer la mémoire du premier artisan de l'œuvre bienfaisante de leur restauration.

J'ai donc l'honneur de faire appel à votre concours, en vous demandant de vouloir bien nous accorder une souscription pour l'érection du monument *Surell*.

Je vous en exprime par avance tous nos remerciements.

Veillez agréer, Monsieur, l'assurance de mes sentiments les plus distingués. *Le Conseiller d'Etat, Directeur Général des Eaux et Forêts, Président du Comité du Monument Surell.*

L. DAUBRÉE.

Le „*Journal forestier suisse*“ (Rédaction à Zurich), est prêt à recevoir les souscriptions de ses lecteurs et à en verser en leur nom, le montant au Comité.



Mercuriale des bois.

Classification.

Résineux. Longs bois.

	Longueur	Diamètre	Sectionné de façon à avoir au petit bout un diamètre
I ^{re} cl. Bois de sciage.	minimum 18 m.	minimum à 18 m de longueur	30 cm. minimum de . . . 22 cm.
II ^e „ „	id. 18 m.	id. 18 m	„ 22 cm. „ 17 cm.
III ^e „ Bois de construction	id. 16 m.	id. 16 m	„ 17 cm. „ 14 cm.
IV ^e „ „	id. 8 m.	id. 8 m	„ 14 cm. „ 12 cm.
V ^e „ Etais de mines etc.	id. 8 m.	id. 8 m	„ au dessous de 14 cm, mais avec un diamètre au dessus de 14 cm. à 1 m du gros bout.

Résineux. Billes.

I ^{re} cl. Diamètre moyen de 40 cm ou plus.	Diamètre minimum au gros bout 18 cm.	Qualité : Sp. = Choix spécial (bois de premier choix de qualité supérieure et destinés à certains usages : bois de fente, de résonance, etc.)
II ^e „ „	30—39 cm.	„ 18 cm. a) Beau bois de sciage (billes droites et lisses, presque sans nœuds, ni poches.)
III ^e „ „	29 cm au moins.	„ 18 cm. b) Bois de sciage de moindre valeur.

Feuillus. Longs bois et billes.

I ^{re} cl. Diamètre mesuré au milieu	60 cm ou plus;	
II ^e „ „	50—59 cm;	
III ^e „ „	40—49 cm;	Qualité: a) supérieure b) inférieure
IV ^e „ „	30—39 cm;	
V ^e „ „	29 cm ou moins.	

Bois de feu.

Bois de quartelage au moins 15 cm de diamètre au petit bout.	
Rondins	„ 7—14 cm

Prix des bois en déc. 1908/janvier 1909.

A. Bois sur pied.

(Prix par m³. Exploitation à la charge de l'acquéreur, mesurage **sur** écorce.)

Vaud, Forêts domaniales, III^e arrondissement, Vevey.

(Bois vendus entiers.)

A la Côte de Rougemont (Transport jusqu'à Rougemont fr. 2.50) 26 plantes, $\frac{7}{10}$ épic. $\frac{3}{10}$ sap. à 3,25 m³ par plante, fr. 19.30. — *Observations.* Bois de belle longueur, mûrs, contenant une assez forte portion de bois de fente.

B. Bois façonnés, en forêt.

a) Résineux. Longs bois.

Berne, Forêts de la bourgeoisie de Leuzigen.

(Par m³, **sur** écorce.)

(Transport jusqu'à Leuzigen fr. 5) 97 m³ épic. et sap. I^{re} cl., fr. 35.45; 43 m³ épic. et sap. II^e cl., fr. 32.60; 140 m³ épic. et sap. III^e cl., fr. 27.25; 61 m³ épic. et sap. IV^e cl., fr. 21.25.

Vaud, Forêts domaniales et communales, III^e arrondissement, Vevey.

(Par m³, **sous** écorce.)

Au Gouffre (à Rougemont fr. 4) 23 m³, $\frac{8}{10}$ épic. $\frac{2}{10}$ sap. III^e et IV^e cl., fr. 24.25 (poteaux électriques). — **A l'Alliaz** (à Blonay fr. 4) 13 m³, $\frac{7}{10}$ épic. $\frac{3}{10}$ sap. III^e et IV^e cl., fr. 22.40 (en 1907 fr. 22.20); (à Vevey fr. 6) 21 m³, $\frac{7}{10}$ épic. $\frac{3}{10}$ sap. III^e et IV^e cl., fr. 23.70 (poteaux électriques). — **Commune de Blonay. Aux Pautex** (à Blonay fr. 3.50) 54 m³, $\frac{6}{10}$ épic. $\frac{4}{10}$ sap. III^e et IV^e cl., fr. 22.40. — *Observations.* Excellente qualité. Mêmes prix qu'en 1907.

b) Résineux. Billes.

Berne, Forêts de la bourgeoisie de Leuzigen.

(Par m³, **sur** écorce.)

(Transport jusqu'à Leuzigen fr. 5) 82 m³ épic. et sap. II^e cl., fr. 33.50; 106 m³ épic. et sap. III^e cl., fr. 31.25; 10 m³ pins III^e cl., fr. 31.10. — *Observations.* Mêmes prix que l'année précédente.

Vaud, Forêts domaniales, communales et particulières, III^e arrondissement, Vevey.

(Par m³, **sous** écorce.)

Forêts domaniales: A l'Alliaz (à Blonay fr. 4) 185 m³, $\frac{7}{10}$ épic. $\frac{3}{10}$ sap. I^{re}—III^e cl. a, fr. 23 (en 1907 fr. 22.50). — **Au Gouffre** (à Rougemont fr. 3) 112 m³, $\frac{8}{10}$ épic. $\frac{2}{10}$ sap. I^{re}—III^e cl. a, fr. 24.20. — **Commune de Blonay. Au Pautex** (à Châtel-St-Denis fr. 4.50) 98 m³, $\frac{6}{10}$ épic. $\frac{4}{10}$ sap. I^{re}—III^e cl. a, fr. 23.60 (en 1907 fr. 22.25). — **Commune de Châtelard. Au Patelliaud** (à Chamby fr. 3.50) 194 m³, $\frac{8}{10}$ sap. $\frac{2}{10}$ épic. I^{re}—III^e cl. b, fr. 22 (en 1907 fr. 21.20; bois énormes, abattus au printemps). — **A Certailion** (à Montreux fr. 2.50) 82 m³, $\frac{9}{10}$ sap. $\frac{1}{10}$ épic. I^{re}—III^e cl. a, fr. 28 (en 1907 fr. 27; bois bien soutenu, propre de nœuds). — **Queue du Plan de Châtel** (à Montreux fr. 4.50) 101 m³ épic. I^{re}—III^e cl. a, fr. 26.30 (bois fin et bien soutenu). — **Forêts particulières. A la Chaux** (à Blonay fr. 4) 41 m³ épic. I^{re} et II^e cl. a, fr. 28; 10 m³ épic. III^e cl. a, fr. 24. — *Observations.* Les dernières ventes dénotent une légère augmentation des prix du sciage vis-à-vis de l'an dernier. Pour les charpentes pas de changement.

c) Feuillus. Plantes et Billes.

Berne, Forêts de la bourgeoisie de Leuzigen.

(Par m³, **sur** écorce.)

(Transport jusqu'à Leuzigen fr. 5) 10 m³ hêtre III^e cl., fr. 37.75; 3 m³ hêtre IV^e cl., fr. 36.30.

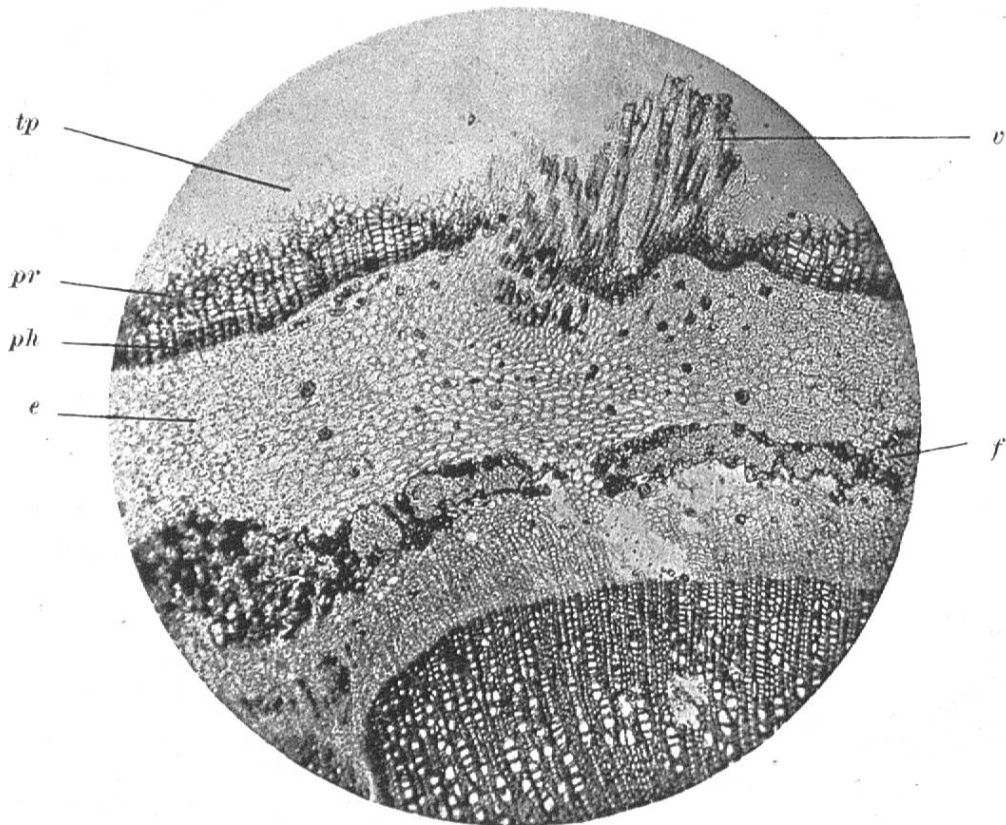


Fig. 1. Gross. 100:1.

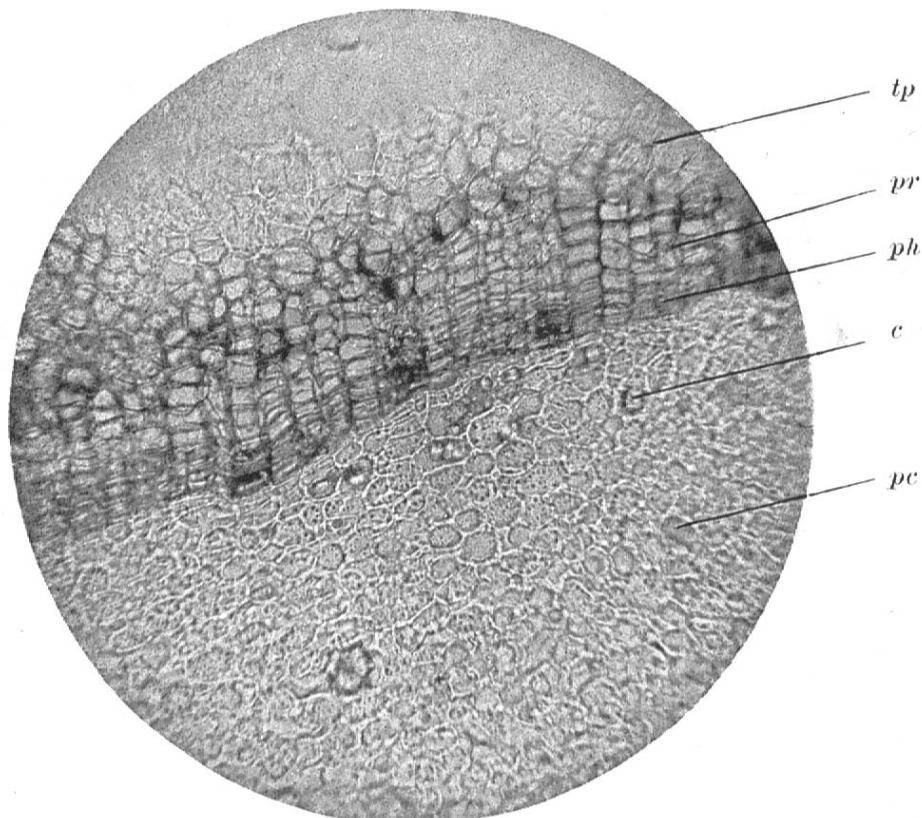


Fig. 2. Gross. 250:1.

Mikrophoto. Klingenfuss.

Coupes transversales de la cicatrice foliaire.

v. faisceau vasculaire entrant dans le pétiole; *tp.* parenchyme de la base du pétiole, déchiré irrégulièrement par la chute de la feuille; *pr.* périderme avec son assise génératrice; *ph* = phellogène, formant ensemble le périderme cicatriciel; *e.* écorce externe; *pc.* parenchyme cortical; *f.* fibres libériennes (écorce externe); *c.* cellules à cristaux d'oxalate de calcium.