

Zeitschrift: Journal forestier suisse : organe de la Société Forestière Suisse
Herausgeber: Société Forestière Suisse
Band: 60 (1909)
Heft: 2

Rubrik: Mercuriale des bois

Nutzungsbedingungen

Die ETH-Bibliothek ist die Anbieterin der digitalisierten Zeitschriften. Sie besitzt keine Urheberrechte an den Zeitschriften und ist nicht verantwortlich für deren Inhalte. Die Rechte liegen in der Regel bei den Herausgebern beziehungsweise den externen Rechteinhabern. [Siehe Rechtliche Hinweise.](#)

Conditions d'utilisation

L'ETH Library est le fournisseur des revues numérisées. Elle ne détient aucun droit d'auteur sur les revues et n'est pas responsable de leur contenu. En règle générale, les droits sont détenus par les éditeurs ou les détenteurs de droits externes. [Voir Informations légales.](#)

Terms of use

The ETH Library is the provider of the digitised journals. It does not own any copyrights to the journals and is not responsible for their content. The rights usually lie with the publishers or the external rights holders. [See Legal notice.](#)

Download PDF: 13.03.2025

ETH-Bibliothek Zürich, E-Periodica, <https://www.e-periodica.ch>

puis longtemps l'atmosphère des auditoires de cours, un ouvrage parfaitement attrayant et auquel on aimera recourir.

M. Henry a à son actif une foule d'observations personnelles que d'innombrables expériences et recherches dans toutes les régions de la France lui ont permis de recueillir. Mais, à côté de ces observations personnelles, son livre fourmille de citations bibliographiques qui sont une preuve de plus de l'érudition de l'auteur et qui ajoutent à la valeur de son étude; car, cette dernière n'envisage pas la question uniquement au travers de la science et de l'observation françaises, mais elle tient compte, dans une large mesure, de ce qui a été publié dans ce domaine, en particulier en Allemagne et en Autriche.

Les sols forestiers se recommandent donc spécialement au forestier qui a envie d'enrichir sa bibliothèque d'un ouvrage de valeur et qui veut meubler son esprit d'une foule de renseignements touchant la vitalité et le développement des peuplements dont il est appelé à assurer l'existence. *A. Barbey.*



Mercuriale des bois.

Pour la classification voir notre numéro de janvier, page 22.

Prix des bois en janvier/février 1909.

B. Bois façonnés, en forêt.

a) Résineux. Longs bois.

Vaud, Forêts domaniales, I^{er} arrondissement, Bex.

(Par m³, **sous** écorce.)

La Rippaz (transport jusqu'à Bex fr. 3.50) 42 m³, ⁶/₁₀ épïc. ⁴/₁₀ sap. IV^e cl., fr. 23.10.

b) Résineux. Billes.

Vaud, Forêts domaniales, I^{er} arrondissement, Bex.

(Par m³, **sous** écorce.)

Coufin. Champ de Gryonne (transport jusqu'à Bex fr. 11.50) 57 m³, ⁷/₁₀ épïc. ³/₁₀ sap. II^e cl. b, fr. 13.50 (transport long et difficile). — Coufin. Aux Tines (à Bex fr. 10.50) 134 m³, ⁶/₁₀ épïc. ⁴/₁₀ sap. II^e cl. b, fr. 14.50. — Gresenaux (à Bex fr. 4) 33 m³, ⁴/₁₀ épïc. ⁶/₁₀ sap. II^e cl. b, fr. 18.10. — Les Buits (à Aigle fr. 3.80) 235 m³, ¹/₂ épïc. ¹/₂ sap. II^e cl. b, fr. 22.10. — *Observations.* Le prix des bois de service se maintient assez élevé, peut-être une petite baisse à signaler.

Vaud, Forêts domaniales, II^e arrondissement, Aigle.

(Par m³, **sous** écorce.)

Creux de Champ (à Aigle fr. 8.50) 1388 m³ épïc. II^e cl. a, fr. 20; 513 m³ épïc. III^e cl. b, fr. 12. — *Observations.* Baisse de fr. 2 par m³ sur le printemps 1908, attribuable en grande partie à la grande quantité de bois offerts en vente dans la contrée et provenant des avalanches du printemps 1908.

Vaud, Forêts communales, III^e arrondissement, Vevey.

(Par m³, **sous** écorce.)

Commune de St-Légier: A l'Issalet (à Châtel-St-Denis fr. 4) 95 m³, ⁷/₁₀ épïc. ³/₁₀ sap. I^{re}—III^e cl. a, fr. 23.15 (en 1908-fr. 22.70 billes de fortes dimensions)

provenant de bois en partie déperissants). — **Aux Allamands** (à Châtel-St-Denis fr. 3) 14 m³, 1/2 épic. 1/2 sap. I^{re}—III^e cl. a, fr. 26.10. — **Commune de Veytaux. Forêt aux Jordans** (bois empilés à côté de la gare de Veytaux) 205 m³, 8/10 épic. 2/10 sap. I^{re}—III^e cl. b, fr. 23.20 (en 1908 fr. 21.80; ces bois, sans cela d'excellente qualité et ayant crû au-dessus de 1000 m, ont passablement souffert par le châblage le long des couloirs. C'est la raison pour laquelle il n'ont pas atteint un prix plus élevé). — *Observations.* Pas de changement dans le marché des bois de service qui se vendent bien.

e) Bois de feu.

Vaud, Forêts domaniales, I^{er} arrondissement, Bex.

(Par stère.)

Grands Monts (transport jusqu'à Bex fr. 3) 55 stères hêtre rond., fr. 11.65. — *Observations.* Le bois de feu a subi une certaine baisse, surtout le sapin qui ne trouve pas d'écoulement. — **Sentuis** (à Aigle fr. 3) 116 stères hêtre quart., fr. 10.75; 16 stères hêtre rond., fr. 9.10. — *Observations.* Les prix par stère de gros rondins de hêtre pour la parqueterie sont très élevés.

Vaud, Forêts communales, III^e arrondissement, Vevey.

(Par stère.)

Commune de Veytaux. Taillis communaux (bois empilés à l'intérieur du village de Veytaux) 108 stères hêtre rond., fr. 15.30 (en 1908 fr. 17.40); 12 stères épic. quart., fr. 11.30; 26 stères feuillus divers rond., fr. 14 (en 1908 fr. 14). — **Commune de Blonay. A la Rueyre** (à Blonay fr. 2) 23 stères hêtre quart., fr. 16.10 (en 1908 fr. 15.25, I^{re} qualité); 56 stères hêtre rond., fr. 13.70 (en 1908 fr. 13.40); 11 stères feuillus divers rond., fr. 10. — *Observations.* Quant aux bois de feu, leur cours est essentiellement variable; à Blonay et environs leur prix est plus élevé qu'en 1908, tandis qu'à Veytaux c'est le contraire.

Vaud, Forêts domaniales IX^e arrondissement, Aubonne.

(Par stère.)

St-Pierre et Savoie (à Apples fr. 2) 30 stères hêtre quart., fr. 16.80; 18 stères chêne quart., fr. 10.88 (bois très vieux, partiellement taré). — **Bois Masson** (à Aubonne fr. 2.50) 20 stères hêtre quart., fr. 14.25 (bonne qualité). — *Observations.* L'élévation sur les prix de 1908 est d'environ fr. 1 par stère. Elle est due uniquement aux jours froids qui ont précédé les mises.

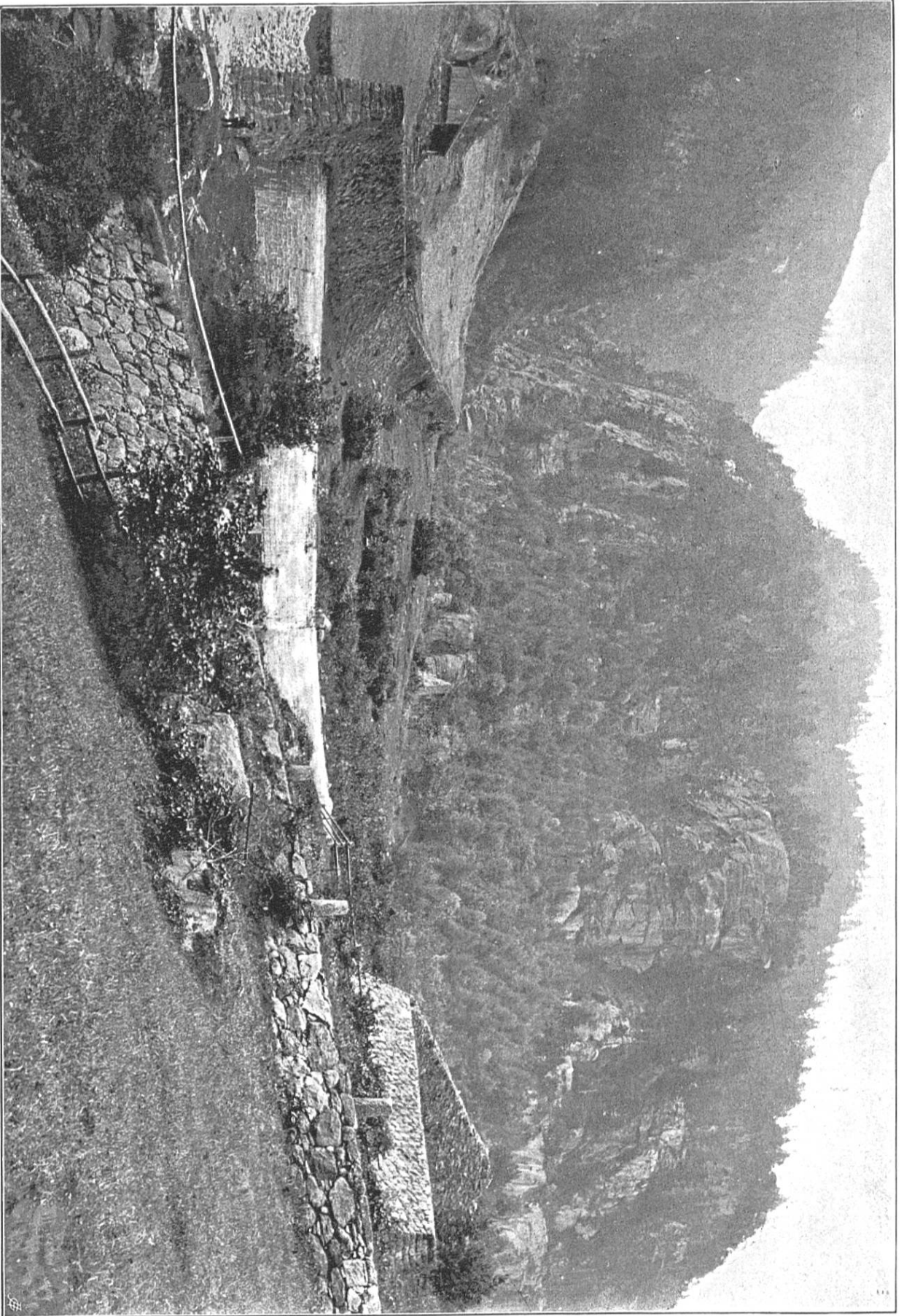
Valais, Forêts de la commune de Massongex.

(Par stère.)

Forêt du Ban et des Hautes Communales (de Daviaz à Bex fr. 1.50) 84 stères hêtre rond., fr. 11.30 (ces bois se trouvent empilés près du village de Daviaz. Bonne qualité provenant de taillis). — *Observations.* Peu de transactions jusqu'à présent. Il y aura du reste peu de ventes importantes dans le VI^e arrondissement. — Les marchands s'étant syndiqués récemment, une baisse considérable du prix est à prévoir surtout en ce qui concerne les bois d'œuvre (sapin).

❁❁❁❁❁❁❁❁❁❁ **Sommaire du N° 1** ❁❁❁❁❁❁❁❁❁❁
de la „Schweizerische Zeitschrift für Forstwesen“ rédigée par M. le Dr Fankhauser, à Berne.

Aufsätze: Ueber Lawinenverbauungen an der Gotthardbahn. — Der Eichen-Meltau. — **Vereinsangelegenheiten:** Aus den Verhandlungen des Ständigen Komitees. — **Mitteilungen:** † Ernst Ebermayer und † Joseph Friedrich. — Der rote Kern der Buche. — Das Bundesgesetz betreffend die Organisation des schweizerischen Departements des Innern. — **Forstliche Nachrichten.** — **Bücheranzeigen.** — **Holzhandelsbericht.**



Galerie et mur conducteur, de la section du milieu, près de Wassen, km 62,860—63,045.