

**Zeitschrift:** Journal forestier suisse : organe de la Société Forestière Suisse  
**Herausgeber:** Société Forestière Suisse  
**Band:** 63 (1912)  
**Heft:** 5

**Rubrik:** Mercuriale des bois

### **Nutzungsbedingungen**

Die ETH-Bibliothek ist die Anbieterin der digitalisierten Zeitschriften. Sie besitzt keine Urheberrechte an den Zeitschriften und ist nicht verantwortlich für deren Inhalte. Die Rechte liegen in der Regel bei den Herausgebern beziehungsweise den externen Rechteinhabern. [Siehe Rechtliche Hinweise.](#)

### **Conditions d'utilisation**

L'ETH Library est le fournisseur des revues numérisées. Elle ne détient aucun droit d'auteur sur les revues et n'est pas responsable de leur contenu. En règle générale, les droits sont détenus par les éditeurs ou les détenteurs de droits externes. [Voir Informations légales.](#)

### **Terms of use**

The ETH Library is the provider of the digitised journals. It does not own any copyrights to the journals and is not responsible for their content. The rights usually lie with the publishers or the external rights holders. [See Legal notice.](#)

**Download PDF:** 14.03.2025

**ETH-Bibliothek Zürich, E-Periodica, <https://www.e-periodica.ch>**

l'Institut national agronomique de Paris, en remplacement de M. le Conservateur des Eaux et Forêts Rivet, admis à faire valoir ses droits à la retraite.

M. Demorlaine, sorti premier de l'école de Nancy, a dirigé avec distinction un important cantonnement du Département des Landes, où il s'est fait remarquer par ses travaux sur la fixation des dunes et l'invention d'un appareil „*le quairrmètre*“, pour la mesure des quarres du pin maritime, qui a obtenu de nombreuses récompenses dans plusieurs expositions internationales à Paris, St Louis, etc.

Chargé ensuite d'un poste dans l'Inspection de Compiègne, il dirige, depuis 10 ans, le service du département de la Somme où il a entrepris avec succès de nombreux travaux de mise en valeur de coteaux communaux incultes, autrefois imprudemment défrichés. Il a organisé dans cette région de nombreuses „*Fêtes de l'Arbre*“ qui ont donné les plus féconds résultats.

M. l'Inspecteur Demorlaine est l'auteur de plusieurs ouvrages forestiers appréciés et notamment de l'*Aide mémoire de sylviculture*, publié sous les auspices de la Société forestière de Franche-Comté et Belfort, ouvrage de vulgarisation forestière fort bien fait que nous avons présenté à nos lecteurs.

Nul doute que l'enseignement de la sylviculture ne soit en bonnes mains dans la grande école polytechnique de l'Agriculture française.



## Mercuriale des bois.

La reproduction intégrale ou partielle de la Mercuriale est interdite sans l'autorisation de la Rédaction.  
(Pour la classification voir notre numéro de janvier, pages 17/18.)

### Prix des bois en mars/mai 1912.

#### A. Bois sur pied.

(Prix par m<sup>3</sup>, exploitation à la charge de l'acquéreur; mesurage **sur** écorce.)

##### Vaud, Forêts de la commune de Ste-Croix.

(Bois vendus en entier).

**Vy Jaccard** (Transport jusqu'à Ste-Croix fr. 4) 189 plantes,  $\frac{6}{10}$  sap.  $\frac{4}{10}$  épic. à 1,5 m<sup>3</sup> par plante, fr. 20 (conditions de transport assez peu favorable). — **Suard des Envers** (à Ste-Croix fr. 2.50) 127 plantes,  $\frac{1}{2}$  épic.  $\frac{1}{2}$  sap. à 1,12 m<sup>3</sup> par plante, fr. 19.15 (Transport plus facile). — **Au Corbey** (à Ste-Croix fr. 3.50 - 4) 105 plantes,  $\frac{7}{10}$  épic.  $\frac{3}{10}$  sap. à 1 m<sup>3</sup> par plante fr. 18.60 (Sortie de la forêt assez difficile).

#### B. Bois façonnés, en forêt.

##### a) Résineux. Longs bois.

Vaud, Forêts particulières, IX<sup>e</sup> arrondissement, Aubonne.

(Par m<sup>3</sup>, **sous** écorce.)

**Fermens** (Transport jusqu'à Apples fr. 3) 591 m<sup>3</sup>,  $\frac{8}{10}$  sap.  $\frac{2}{10}$  épic. II<sup>e</sup> et III<sup>e</sup> cl., fr. 25; 21 m<sup>3</sup>,  $\frac{8}{10}$  sap.  $\frac{2}{10}$  épic. IV<sup>e</sup> et V<sup>e</sup> cl., fr. 18.60; 3 m<sup>3</sup> mélèze,

II<sup>e</sup> cl., fr. 30.50. — **La Fivaz et Aruffens** (à Pampigny fr. 3) 19 m<sup>3</sup>, <sup>2</sup>/<sub>10</sub> sap. <sup>8</sup>/<sub>10</sub> épic. I<sup>re</sup>—III<sup>e</sup> cl., fr. 26.55; 20 m<sup>3</sup>, <sup>8</sup>/<sub>10</sub> épic. <sup>2</sup>/<sub>10</sub> sap. IV<sup>e</sup> et V<sup>e</sup> cl., fr. 18.87. — **Bois de Lachaux** (à Apples fr. 3) 15 m<sup>3</sup>, <sup>6</sup>/<sub>10</sub> épic. <sup>4</sup>/<sub>10</sub> sap. III<sup>e</sup> et IV<sup>e</sup> cl., fr. 23.70. — *Observations.* Prix normaux, plutôt un peu plus élevés qu'en 1911. Bois en général très beaux.

**Valais, Forêts de prébende (Cure et Hôpital) Martigny.**

(Par m<sup>3</sup>, **sous** écorce.)

**Ban du Prieur** (à la Station de Martigny fr. 12) 33 m<sup>3</sup> mélèze III<sup>e</sup> cl. b, fr. 30. — *Observations.* Vendu de gré à gré, les enchères n'ayant pas donné de résultat. Les bois de service, le mélèze notamment, ont baissé de prix par suite d'une entente locale entre marchands.

**Neuchâtel, Forêts communales, IV<sup>e</sup> arrondissement, Val-de-Ruz.**

(Par m<sup>3</sup>, **sous** écorce.)

**Forêts de Fenin** (à Neuchâtel fr. 4) 1374 m<sup>3</sup>, <sup>8</sup>/<sub>10</sub> sap. <sup>2</sup>/<sub>10</sub> épic. I<sup>re</sup>—III<sup>e</sup> cl., fr. 23.35 (plantes entières, en moyenne très beau bois). — **Forêts de Valangin** (à Neuchâtel fr. 3) 305 m<sup>3</sup>, <sup>8</sup>/<sub>10</sub> sap. <sup>2</sup>/<sub>10</sub> épic. III<sup>e</sup> et IV<sup>e</sup> cl., fr. 22.15 (qualité moyenne). — *Observations.* Bois renversés par les ouragans de l'hiver. Les prix fléchissent et il devient très difficile de vendre aux marchands de la région qui ont déjà acheté beaucoup plus que leur capacité de sciage d'une année.

**b) Résineux. Billes.**

**Vaud, Forêts domaniales et communales, III<sup>e</sup> arrondissement, Vevey.**

(Par m<sup>3</sup>, **sous** écorce.)

**Forêts domaniales: A l'Alliaz** (Transport jusqu'à la gare de Blonay fr. 4.50) 40 m<sup>3</sup>, <sup>4</sup>/<sub>10</sub> épic. <sup>6</sup>/<sub>10</sub> sap. I<sup>re</sup>—III<sup>e</sup> cl., fr. 24. — **A la côte de Rougemont** (à Rougemont fr. 2) 43 m<sup>3</sup> épic. I<sup>re</sup>—III<sup>e</sup> cl. a, fr. 28 (bois de menuiserie). — **A la Ritte** (à Rougemont fr. 2.50) 11 m<sup>3</sup>, <sup>8</sup>/<sub>10</sub> épic. <sup>2</sup>/<sub>10</sub> sap. I<sup>re</sup>—III<sup>e</sup> cl. b, fr. 22 (bois de petites dimensions). — **Commune de Châtelard. A Certailon** (à Montreux fr. 2.50) 97 m<sup>3</sup>, <sup>3</sup>/<sub>10</sub> épic. <sup>7</sup>/<sub>10</sub> sap. I<sup>re</sup>—III<sup>e</sup> cl. a, fr. 25 (1911 fr. 26). — **A la Cerignaulaz** (à Montreux fr. 3) 30 m<sup>3</sup>, <sup>8</sup>/<sub>10</sub> épic. <sup>2</sup>/<sub>10</sub> sap. I<sup>re</sup>—III<sup>e</sup> cl., fr. 23.

**Vaud, Forêts de la commune de Ste-Croix.**

(Par m<sup>3</sup>, **sous** écorce.)

**Redonnée** (à Ste-Croix fr. 3.50) 540 m<sup>3</sup>, <sup>1</sup>/<sub>2</sub> épic. <sup>1</sup>/<sub>2</sub> sap. II<sup>e</sup> cl. a, fr. 26.60. — *Observations.* Léger fléchissement sur la vente de l'année dernière. Ces bois proviennent d'une renverse importante par le vent.

**Valais, Forêts de la commune de Martigny-Bourg.**

(Par m<sup>3</sup>, **sous** écorce.)

**Ban du Bourg** (à la gare de Martigny fr. 2.50) 7 m<sup>3</sup> mélèze III<sup>e</sup> cl. b, fr. 30. — *Observations.* Vente de gré à gré, l'enchère n'ayant pas abouti.

**Neuchâtel, Forêts communales, IV<sup>e</sup> arrondissement, Val-de-Ruz.**

(Par m<sup>3</sup>, **sous** écorce.)

**Forêts de Valangin** (à Neuchâtel fr. 3) 325 m<sup>3</sup>, <sup>8</sup>/<sub>10</sub> sap. <sup>2</sup>/<sub>10</sub> épic. I<sup>re</sup> et II<sup>e</sup> cl. b, fr. 29.90 (bon bois); 25 m<sup>3</sup> pins I<sup>re</sup> et II<sup>e</sup> cl. a, fr. 40 (très beau bois). — *Observations.* Bois renversé par les ouragans de l'hiver.

**c) Feuillus. Plantes et Billes.**

**Vaud, Forêts domaniales, III<sup>e</sup> arrondissement, Vevey.**

(Par m<sup>3</sup>, **sous** écorce.)

**Forêt de Chillon** (bois empilé à côté du château) 3 m<sup>3</sup> frêne IV<sup>e</sup> et V<sup>e</sup> cl., fr. 38.40; 2 m<sup>3</sup> tilleul IV<sup>e</sup> et V<sup>e</sup> cl., fr. 44.75 (en 1911 fr. 35.60); 3 m<sup>3</sup> hêtre, IV<sup>e</sup> et V<sup>e</sup> cl., fr. 33.70; 2 m<sup>3</sup> érable duret IV<sup>e</sup> et V<sup>e</sup> cl., fr. 32.

**Vaud, Forêts particulières, IX<sup>e</sup> arrondissement, Aubonne.**

(Par m<sup>3</sup>, **sous** écorce.)

**Fermens** (à Apples fr. 4. 50) 48 m<sup>3</sup> hêtre II<sup>e</sup> et III<sup>e</sup> cl., fr. 27 (pour parqueterie); 84 m<sup>3</sup> hêtre IV<sup>e</sup> et V<sup>e</sup> cl., fr. 23; 5 m<sup>3</sup> chêne III<sup>e</sup> et IV<sup>e</sup> cl., fr. 41. 40; 8 m<sup>3</sup> chêne V<sup>e</sup> cl., fr. 25. 65 (pour parqueterie); 10 m<sup>3</sup> frêne V<sup>e</sup> cl., fr. 35. 75 (pour charroriage). — **La Fivaz et Aruffens** (à Pampigny fr. 5) 41 m<sup>3</sup> chêne I<sup>re</sup>—IV<sup>e</sup> cl., fr. 34. 35 (pour parqueterie). — **Bois de Lachaux** (à Apples fr. 4. 50) 7 m<sup>3</sup> hêtre IV<sup>e</sup> et V<sup>e</sup> cl., fr. 23; 8 m<sup>3</sup> chêne IV<sup>e</sup> et V<sup>e</sup> cl., fr. 27; 1 m<sup>3</sup> frêne IV<sup>e</sup> cl., fr. 57. 40 (pour charroriage). — *Observations.* Grosses ventes de feuillus effectuées aux parqueteries. Malgré la vente par soumission il y a eu entente préalable entre les acquéreurs, ce qui explique que la hausse n'ait pas été plus forte. Les bois étaient en général très beaux.

**Valais, Forêts de prébende (Cure et Hôpital) Martigny.**

(Par m<sup>3</sup>, **sous** écorce.)

**Taillis de l'Hôpital** (à la station de Martigny fr. 2. 50) 6 m<sup>3</sup>,  $\frac{7}{10}$  peuplier,  $\frac{3}{10}$  saules, IV<sup>e</sup> cl. b, fr. 20. — *Observations.* Vente de gré à gré, l'enchère n'ayant pas donné de résultats.

**d) Bois de feu.**

(Par stère.)

**Vaud, Forêts domaniales et communales, III<sup>e</sup> arrondissement, Vevey.**

**Forêts domaniales: A l'Alliaz** (Transport jusqu'à Blonay fr. 3. 50) 30 stères hêtre quart. et rond. fr. 11. 20 (baisse de fr. 2. 50 par stère vis-à-vis de 1910). — **Forêt de Chillon** (bois empilé à côté du château) 51 stères hêtre quart. et rond. fr. 14. 40 (en 1911 fr. 17. 60); 42 stères feuillus divers quart. et rond. fr. 10. 70 (en 1911 fr. 13. 50). — **Commune de Blonay. Bois Devens et au Revey** (à Blonay fr. 2. 50) 14 stères hêtre quart, fr. 16; 63 stères hêtre rond. fr. 15 (mêmes prix qu'à la fin de 1911. Bois d'excellente qualité). **Commune de Châtelard. Au Patellaud** (à Chamby fr. 2. 50) 32 stères,  $\frac{3}{10}$  épic.  $\frac{7}{10}$  sap. rond. fr. 8. 30 (segnons secs; 1911 fr. 10. 40). — **Commune de Veytaux. Taillis communaux** (bois empilés sur les places de dépôt du village) 88 stères hêtre rond. fr. 16. 10 (en 1911 fr. 17. 25); 100 stères hêtre rond. fr. 16. 20 (en 1911 fr. 17. 25); 9 stères feuillus divers rond, fr. 13. 25 (en 1911 fr. 12. 80); 24 stères feuillus divers rond. fr. 12. 25 (1911 fr. 12. 80). — *Observations.* Le marché est peu actif, tant pour les bois de feu que pour ceux de service à cause des nombreux chablis de l'hiver dernier, il y a encombrement pour tous les assortiments, aussi la demande fait un peu défaut.

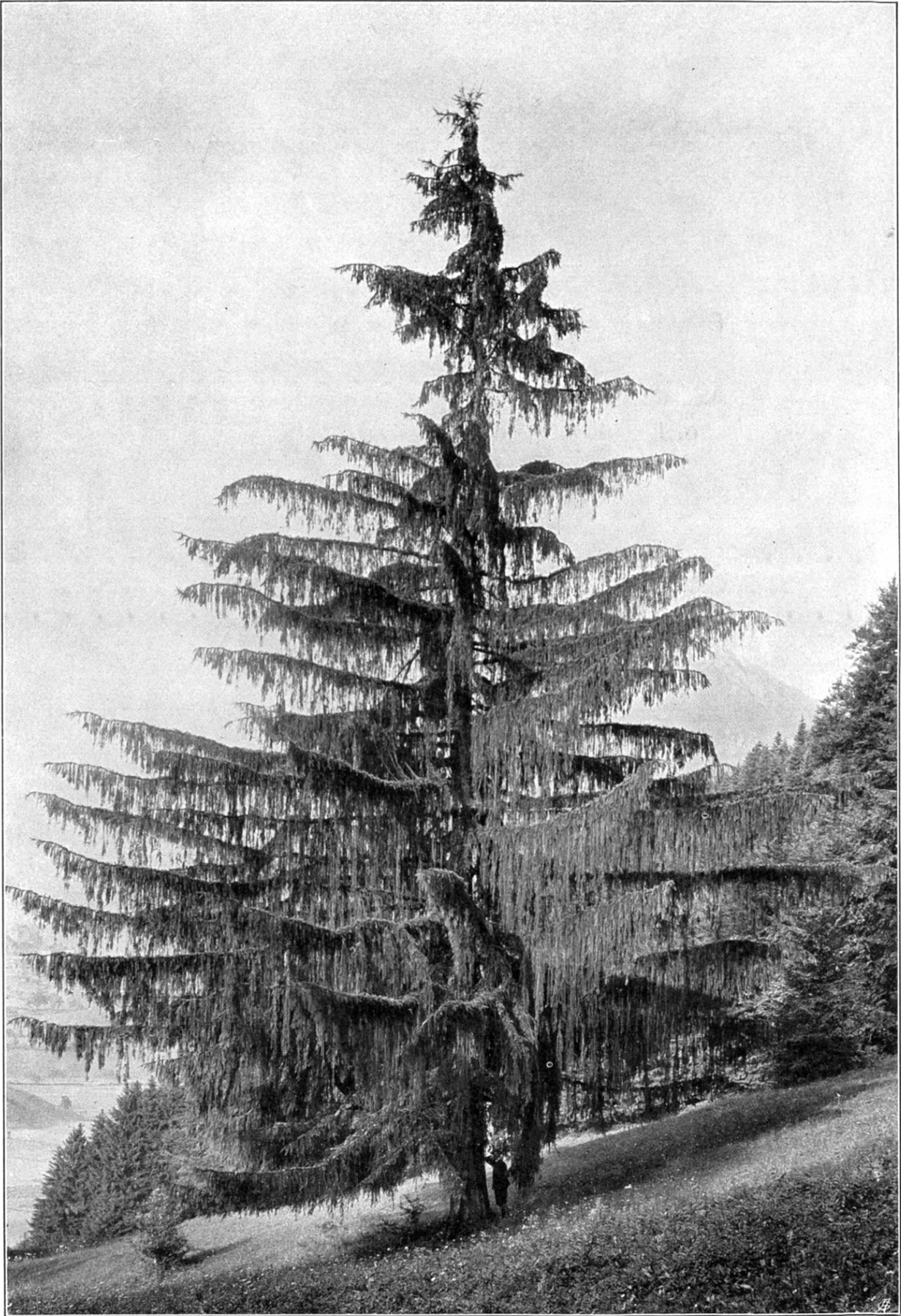
**Valais, Forêts de prébende (Cure et Hôpital) Martigny.**

**Ban du Prieur** (à la gare de Martigny fr. 5) 14 stères mélèze rond, fr. 4 (cimeaux et branches). — **Taillis de l'Hôpital** (à la gare de Martigny fr. 2) 46 stères,  $\frac{8}{10}$  saules,  $\frac{2}{10}$  peupliers rond. fr. 5 (cîmes et bois tarés). — *Observations.* Les bois de feu ont fléchi de fr. 2 à 3 le stère, par suite de l'hiver très doux.

**Fin de la mercuriale pour la campagne de 1911/12.**

\*\*\*  
de la „Schweizerische Zeitschrift für Forstwesen“ rédigée par M. le Dr Fankhauser, à Berne.

**Aufsätze:** Die Behandlung der Gebirgswälder im Bereich von Eisenbahnen. Von F. X. Burri, Forstinspektor, Luzern. (Fortsetzung.) — Die Vernichtung der Engerlinge in den Forstgärten. Nach Herrn Prof. Decoppet in Zürich gekürzt ins Deutsche übertragen. — **Mitteilungen:** Jubiläumsfeier des Forstvereins an der eidg. techn. Hochschule. — Aus dem Jahresbericht des eidg. Departements des Innern, Forstwesen 1911. — **Forstliche Nachrichten.** — **Bücheranzeigen.** — **Holzhandelsbericht.**



L'épicéa pleureur des Trotzés, près Gruyères.