

**Zeitschrift:** Journal forestier suisse : organe de la Société Forestière Suisse  
**Herausgeber:** Société Forestière Suisse  
**Band:** 79 (1928)  
**Heft:** 7

**Artikel:** La Société forestière suisse : 1843-1927  
**Autor:** [s.n.]  
**DOI:** <https://doi.org/10.5169/seals-785046>

### **Nutzungsbedingungen**

Die ETH-Bibliothek ist die Anbieterin der digitalisierten Zeitschriften. Sie besitzt keine Urheberrechte an den Zeitschriften und ist nicht verantwortlich für deren Inhalte. Die Rechte liegen in der Regel bei den Herausgebern beziehungsweise den externen Rechteinhabern. [Siehe Rechtliche Hinweise.](#)

### **Conditions d'utilisation**

L'ETH Library est le fournisseur des revues numérisées. Elle ne détient aucun droit d'auteur sur les revues et n'est pas responsable de leur contenu. En règle générale, les droits sont détenus par les éditeurs ou les détenteurs de droits externes. [Voir Informations légales.](#)

### **Terms of use**

The ETH Library is the provider of the digitised journals. It does not own any copyrights to the journals and is not responsible for their content. The rights usually lie with the publishers or the external rights holders. [See Legal notice.](#)

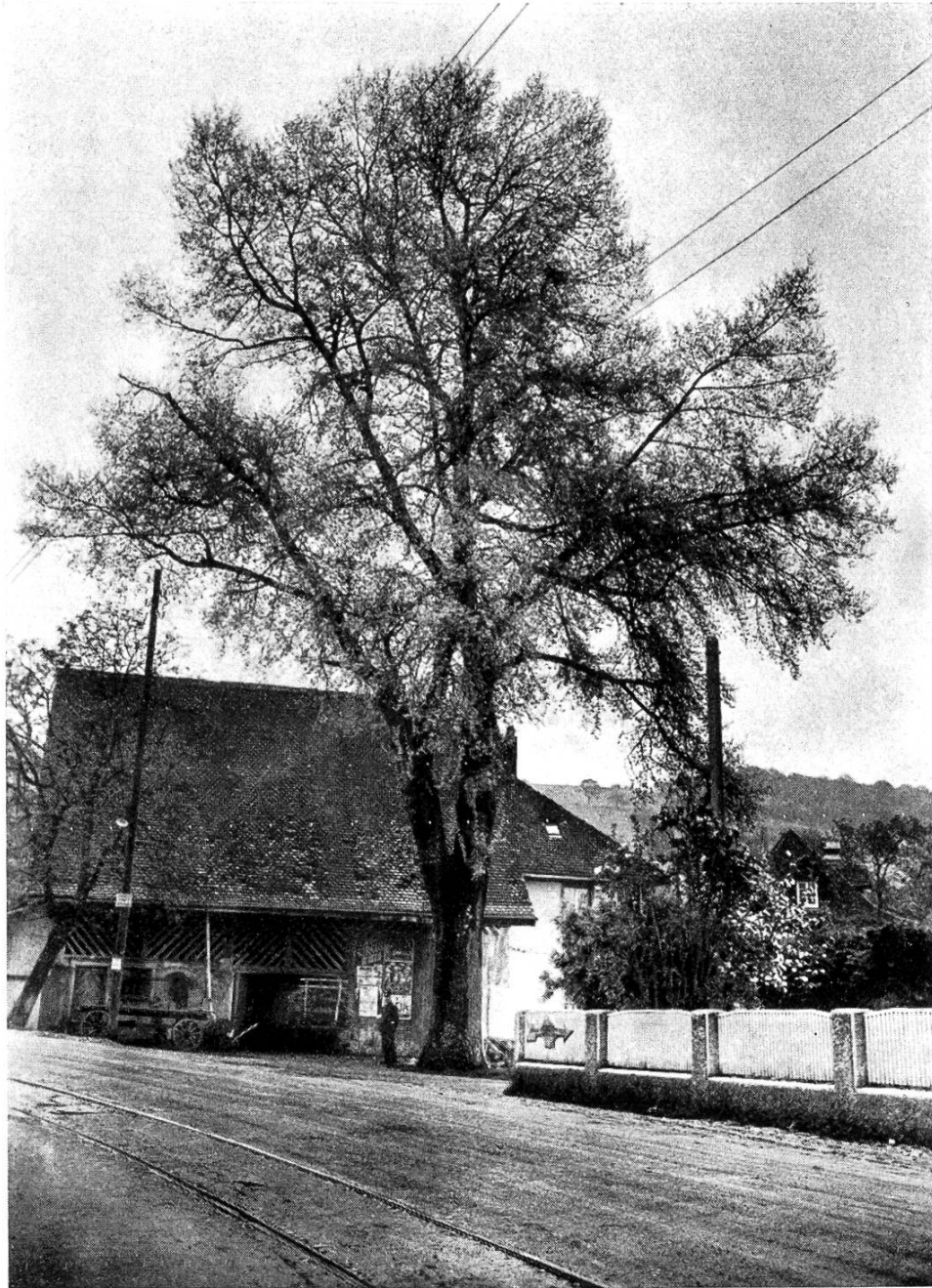
**Download PDF:** 29.03.2025

**ETH-Bibliothek Zürich, E-Periodica, <https://www.e-periodica.ch>**



L'ÉPICÉA CANDÉLABRE DE LA PETITE-CHAUX (ARZIER-LE-MUIDS  
DANS LE CANTON DE VAUD)

Cliché aimablement prêté par la Société vaudoise de sylviculture



Phot. H. Burger, Zurich

LE BEAU PEUPLIER BLANC DE BREMGARTEN (CANT. D'ARGOVIE)

# JOURNAL FORESTIER SUISSE

ORGANE DE LA SOCIÉTÉ FORESTIÈRE SUISSE

79<sup>me</sup> ANNÉE

JUILLET 1928

N<sup>o</sup> 7

## La Société forestière suisse.

1843—1927.

La Société forestière suisse a participé, en 1925, à l'Exposition suisse d'agriculture, de sylviculture et d'horticulture, à Berne. Elle a exposé la collection complète de ses publications ainsi que la récapitulation, sous forme de tableau, des objets traités et des décisions prises pendant ses réunions, cela depuis sa fondation. Ce résumé n'a pas manqué d'intéresser les sylviculteurs et sans doute aussi le gros public, car, sous une forme concentrée, c'était en quelque sorte l'histoire de la Société forestière suisse.

Comme nous ne possédons aucun travail historique quelque peu complet sur l'activité de notre Société, ce tableau constitue la meilleure source pour nos membres et les personnes désireuses de s'orienter quelque peu sur le travail de nos prédécesseurs. Ceux qui prendront la peine de le parcourir attentivement feront quelques constatations non dépourvues d'intérêt. D'abord celle-ci que de nombreux progrès forestiers, semblant aujourd'hui aller de soi, n'ont pu être réalisés qu'après des efforts longtemps répétés en vue d'orienter mieux sur l'importance de la forêt et sur l'intérêt évident qu'il y a pour l'Etat à y vouer ses soins. Puis, que des luttes difficiles ont dû être entreprises en vue de conquérir une opinion publique qui n'a pas toujours compris la haute importance de l'économie forestière et su apprécier équitablement l'action de la Société forestière suisse. Et, enfin, qu'il fallut beaucoup de persévérance pour consolider les progrès accomplis ayant contribué au développement si réjouissant de notre économie forestière suisse. Il est équitable de faire connaître les noms de ces pionniers du progrès forestiers et de veiller à ce que leurs travaux si méritoires ne soient pas oubliés.

En publiant, ci-après, cette récapitulation à l'adresse des lecteurs du „Journal“ et du grand public, nous remplissons un simple devoir de reconnaissance envers nos prédécesseurs. Ce coup d'œil sur le chemin parcouru nous montre maint exemple digne d'être imité. Puisse-t-il être pour nos sociétaires et ceux qui conduisent les affaires du pays un encouragement à poursuivre, avec persévérance et désintéressement, le beau travail commencé. Puissent-ils tous être aptes à remplir complètement les tâches forestières imposées à la génération actuelle et contribuer ainsi au bien-être de la patrie.

Septembre 1927.

*Le comité permanent.*

<sup>1</sup> Les rapports désignés par un \* ont été présentés en langue française; tous les autres en allemand.