

**Zeitschrift:** Journal forestier suisse : organe de la Société Forestière Suisse  
**Herausgeber:** Société Forestière Suisse  
**Band:** 85 (1934)  
**Heft:** 1

## Inhaltsverzeichnis

### **Nutzungsbedingungen**

Die ETH-Bibliothek ist die Anbieterin der digitalisierten Zeitschriften. Sie besitzt keine Urheberrechte an den Zeitschriften und ist nicht verantwortlich für deren Inhalte. Die Rechte liegen in der Regel bei den Herausgebern beziehungsweise den externen Rechteinhabern. [Siehe Rechtliche Hinweise.](#)

### **Conditions d'utilisation**

L'ETH Library est le fournisseur des revues numérisées. Elle ne détient aucun droit d'auteur sur les revues et n'est pas responsable de leur contenu. En règle générale, les droits sont détenus par les éditeurs ou les détenteurs de droits externes. [Voir Informations légales.](#)

### **Terms of use**

The ETH Library is the provider of the digitised journals. It does not own any copyrights to the journals and is not responsible for their content. The rights usually lie with the publishers or the external rights holders. [See Legal notice.](#)

**Download PDF:** 14.03.2025

**ETH-Bibliothek Zürich, E-Periodica, <https://www.e-periodica.ch>**

## Table des matières.

### Articles.

	Page
† M. le D <sup>r</sup> Hermann Christ, botaniste . . . . .	H. Badoux 1
Nombres d'arbres et régime de futaie . . . . .	H. Biolley 4 et 27
Où l'élagage est à condamner . . . . .	A. Barbey 9
Bioclimatologie forestière . . . . .	Ch. Hadorn 13
Deux punaises des cônes de l'épicéa ( <i>Gastrodes</i> ) .	H. Badoux 18
L'épicéa vergé des « prés d'Orvin » . . . . .	A. Pillichody 25
Quelques constatations au sujet de l'épicéa vergé .	H. Badoux 26
L'organisation du service forestier . . . . .	B. Bavier 33
Le pin de montagne dans le haut Jura . . . . .	S. Aubert 49
Jardinage et exploitation . . . . .	A. Barbey 54
L'organisation du service forestier . . . . .	W. Ammon 58 et 85
Les types du sol dans les forêts communales de Couvét et de Boveresse . . . . .	A. Meyer 64 et 86
La réserve de la forêt d'Aletsch . . . . .	E. Badoux 73
Les bris de neige dans la Broye en 1931 . . . . .	J. Jungo 81
Mélanges historico-forestiers . . . . .	Ph. Farquet 83, 109, 158 et 186
Un reboisement dans la Gruyère . . . . .	A. Remy 97
Les nouvelles cartes de la Suisse . . . . .	F. Grivaz 101
Dégâts d'écorçage au hêtre par le lièvre blanc . .	J. Becker 106
Simple réflexions (vers) . . . . .	A. Bettens 121
Anciennes verreries et forêt . . . . .	S. Aubert 122
Une loi forestière au Brésil . . . . .	J.-W. Zehnder 126
Encore une fois : les nombres d'arbres . . . . .	H. Biolley 130
Refuges forestiers . . . . .	E. Graff 149
La signification de l'inondation de Los Angeles au point de vue forestier . . . . .	R. Stähelin 152
La milice forestière italienne à l'œuvre . . . . .	H. Badoux 173
A l'ombre des chênes de Slavonie . . . . .	A. Barbey 176
Les forêts communales du Chenit . . . . .	A. Pillichody 180 et 215
Utilisation des déchets du bois . . . . .	K. Zieger 185
De la sélection des semis naturels . . . . .	A. Barbey 209
Le premier quart de siècle d'existence de la So- ciété forestière finlandaise . . . . .	H. Badoux 212
La déchiqueteuse pour le bois à employer comme carburant d'automobiles . . . . .	Burki 220
Le cours de Glaris . . . . .	J.-Peter Contesse 221

	Page
L'activité et le développement de l'Association forestière vaudoise . . . . .	Ch. Gonet 233
La forêt de Tronçais . . . . .	A. Barbey 261
L'adaptation du bois de chauffage aux usages modernes . . . . .	Fr. Aubert 266
La rouille corticole du pin sylvestre à Engelberg	Eric Badoux 269
L'érable dans le haut Jura . . . . .	Sam. Aubert 273

**Communications de la Station fédérale de recherches forestières.**

Influence du traitement sur la forme et la propreté du fût . . . . .	H. Burger 133
--	---------------

**Nos morts.**

† M. le Dr J. Kunz-Brunner, chimiste, à Bâle . . . . .	H. Badoux 240
† M. Peter Brosi, inspecteur forestier, à Klosters . . . . .	H. F. 241

**Illustrations.**

Différents stades de l'évolution de <i>Gastrodes abietum</i> et <i>G. grossipes</i>	1
† M. le Dr Hermann Christ . . . . .	3
Tige d'épicéa d'alpage ayant subi l'ablation de ses branches vertes . . . . .	11
Un ravageur peu connu du pin : <i>Leucaspis candida</i> Sign . . . . .	21
L'épicéa vergé des Prés d'Orvin, au-dessus de Bienne . . . . .	25a
Partie d'un peuplement d'épicéas vergés à Homberga (Suède) . . . . .	25b
Rameau et cône de l'épicéa vergé des « Prés d'Orvin » . . . . .	25
Abatage, après élagage, des grands arbres dans la forêt jardinée . . . . .	50a
Protection du sous-bois grâce à l'élagage sur pied . . . . .	50b
Profil géologique du Val-de-Travers . . . . .	66
Arolles le long du glacier d'Aletsch . . . . .	73a
Vue d'ensemble de la forêt d'Aletsch, prise de Belalp . . . . .	73b
Forêt d'Aletsch. Peuplement fortement clairié par exploitations exagérées . . . . .	77a
Forêt d'Aletsch. Arolles et mélèzes fouettés par le vent du glacier . . . . .	77a
» » Peuplement dense d'arolle et de mélèze . . . . .	77b
» » » presque pur d'arolle . . . . .	77b
Graphiques montrant catégories de grosseur et volume dans forêts alpestres . . . . .	77
Forêt domaniale de Thibaut (dégâts par chute de neige) . . . . .	82
Forêt domaniale de la Chanéaz (dégâts par chute de neige) . . . . .	82
Dégâts d'écorçage, par le lièvre blanc, dans hêtraies du canton de Glaris . . . . .	97a
Dégâts d'écorçage, par le lièvre blanc, dans la hêtraie du Käferweg . . . . .	97b
Un reboisement dans la Gruyère . . . . .	99
Restes d'un peuplement exploité d' <i>Araucaria brasiliana</i> (au Brésil) . . . . .	121a
Vieux peuplement d' <i>Araucaria brasiliana</i> . . . . .	121a

	Page
Restes d'une forêt vierge exploitée (au Brésil) . . . . .	121b
Un reste de forêt vierge . . . . .	121b
Forêt vierge mélangée, typique p. le sud du Brésil, en partie exploitée	126
Forêt vierge comprenant un mélange de feuillus, typique pour le sud du Brésil . . . . .	127
Rapport entre le diamètre et la hauteur dans un peuplement équienne et la futaie jardinée . . . . .	135—136
Longueur de la cime et propreté du fût dans un peuplement équienne et la futaie jardinée . . . . .	137
Refuge du Devent de Montricher . . . . .	150
Refuge dans la forêt de St-Pierre . . . . .	151
Forêt de St-Pierre. Groupe de recrû naturel du douglas vert . . . . .	151
Un affluent du <i>Verdugo Creek</i> . Les buissons ont été incendiés . . . . .	153
» » » » » Le lit du torrent s'est approfondi . . . . .	154
Matériaux déposés par le torrent sur la route et ses abords . . . . .	155
Gros bloc de gneiss, charrié lors des dernières hautes eaux . . . . .	155
Blocs et débris divers déposés sur une des berges de la rivière . . . . .	157
Forêt de Trstika, en Slavonie (chênaie de 70 ans) . . . . .	173a
Forêt de Trizlovi, en Slovanie (chênaie de 300 ans) . . . . .	173b
Une des forêts de la commune du Chenit (Le Bois carré) . . . . .	183a
Autre forêt de la commune du Chenit (Le Risoud III, div. 8) . . . . .	183b
Carte du canton de Vaud. Itinéraire de l'excursion du 11 septembre de la Société forestière suisse . . . . .	197
Forêt particulière de Mornens (Champvent, canton de Vaud) . . . . .	209a
Forêt particulière de Mornens. Aspect d'un groupe de semis naturel	209b
Forêt particulière de Mornens. Peuplement artificiel, de 80 ans . . . . .	211
Dans la forêt communale du Risoud III (Division 9) . . . . .	217
La déchiqueteuse pour le bois à employer comme carburant d'autos . . . . .	221
† M. <i>Peter Brosi</i> , inspecteur forestier, à Klosters . . . . .	241
Vue générale, à vol d'oiseau, du Comptoir suisse de 1934 . . . . .	259
L'entrée du Comptoir suisse . . . . .	259
La forêt domaniale de Tronçais (Allier); peuplement de 230 ans . . . . .	261
» » » » » » ; perchis de 80 ans . . . . .	261
» » » » » » ; bas gaulis de chêne de 25 ans . . . . .	263
Plant de pin sylvestre atteint par la rouille corticole . . . . .	271
Vue de l'intérieur d'un des compartiments de la section forestière à l'exposition de Bellinzzone . . . . .	279

### Affaires de la Société.

Extrait du procès-verbal de la séance du comité permanent, du 20 oc- tobre 1933 . . . . .	42
Idem. — Séance du 19 janvier 1934 . . . . .	68
Idem. — Séance du 12 avril 1934 . . . . .	159
Réunion de 1934. Première communication . . . . .	160
» » » Programme . . . . .	189

	Page
Comptes de 1933/34 et budget 1934/35 . . . . .	192
Guide des excursions de la réunion dans le canton de Vaud . . . . .	195
Extrati du procès-verbal de la séance du comité, du 11 juillet 1934 . . . . .	200
Procès-verbal de l'assemblée générale de Lausanne, par <i>Eric Badoux</i> . . . . .	242
Rapport du comité permanent sur l'exercice 1933/34, par <i>O. Furrer</i> . . . . .	247
Réunion annuelle de la Société dans le canton de Vaud, par <i>H. Badoux</i> . . . . .	253
Extrait du procès-verbal de la séance du comité, du 9 septembre 1934 . . . . .	255

### Communications.

Un ravageur peu connu du pin <i>Leucaspis candida</i> . . . . .	H. Leibundgut	20
Recherches concernant l'influence de l'époque d'abatage des bois . . . . .	M. Ros	43
Préservez les assortiments de bois d'œuvre résineux contre les ravages du bostryche liseré . . . . .	Ch. Hadorn	44
Superficie des forêts du monde . . . . .	H. Badoux	139
A propos de l'antique extraction de la poix . . . . .	S. Aubert	160
Le bois du thuya géant . . . . .	—	163
Le 25 <sup>me</sup> anniversaire de la fondation de la Ligue suisse pour la protection de la Nature . . . . .	H. Badoux	226
La section forestière de l'exposition d'agriculture à Bellinzone . . . . .	E. Pedotti	277
Un lâcher de bouquetins au Parc national de l'Engadine . . . . .	—	280

### Chronique forestière.

<i>Janvier.</i> Confédération. Ecole forestière; arbre de Noël de la Société des étudiants forestiers. — Cantons. Vaud; vente de bois au Risoud; M. V. Ruffy nommé inspecteur forestier d'arrondissement. — Grisons; nominations: MM. H. Killias et H. Rungger. — Zurich; journée du bois . . . . .	21—23
<i>Février.</i> Cantons. Vaud; une initiative opportune en faveur d'un emploi du bois de feu . . . . .	45—46
<i>Mars.</i> Cantons. Vaud; rapport de l'Association forestière vaudoise sur l'exercice 1932/33 . . . . .	69—72
<i>Avril.</i> Confédération. Démission de M. Ph. Flury, adjoint à l'Institut fédéral de recherches forestières. — Vaud; assemblée générale d'hiver de la Société vaudoise de sylviculture. — Soleure; rapport annuel sur la gestion forestière en 1933 . . . . .	90—94
<i>Mai.</i> Confédération. M. H. Leibundgut déclaré éligible à un poste supérieur. — Etranger. Allemagne; il circule 1000 camions avec traction au bois . . . . .	112—116
<i>Juin.</i> Confédération. Ecole forestière; résultats des examens de diplôme. Institut fédéral de recherches forestières; mutations diverses: nomination de M. Eric Badoux comme assistant; dé-	

mission du professeur H. Badoux comme directeur; M. H. Burger lui succède. — Cantons. Vaud; retraite de M. F. Comte, inspecteur forestier d'arrondissement; suppression d'un arrondissement forestier; MM. Monachon et Jaccard mis à la tête des deux nouveaux provenant de la fusion de trois. — Argovie; la commune de Bremgarten rétablit le poste d'inspecteur forestier communal et le confie à M. L.-Ed. Steiner. — Etranger. Finlande; 25 <sup>me</sup> anniversaire de la Société forestière de Suomi . . .	142—145
<i>Juillet.</i> Confédération. Ecole forestière; réélection du professeur H. Badoux comme doyen et de M. A. Meyer comme assistant. — Cantons. Zurich; rapport de gestion pour l'exercice 1933. — Vaud; rapport sur la réunion d'été de la Société de sylviculture . . .	164—167
<i>Août/septembre.</i> Confédération. Ecole forestière; rapport sur une excursion dans le canton de Glaris; visite des étudiants de l'Ecole forestière anglaise d'Oxford. — Etranger. Pologne; sensible augmentation des exportations de bois vers l'Allemagne . . .	201—204
<i>Octobre.</i> Confédération. Ecole forestière; M. Arthur Meyer promu docteur ès-sciences techniques; il est remplacé comme assistant par M. H. Leibundgut. Eligibilité de deux candidats à un emploi forestier supérieur. — Cantons. Vaud; cours d'affûtage; voyage d'études du Comité français des forêts. — Thurgovie; extraits du rapport de gestion sur l'exercice 1933. — Schaffhouse; idem . . .	228—231
<i>Novembre.</i> Confédération. Ecole forestière; ouverture des cours, nombre des étudiants, examens. — Cantons. Vaud; XV <sup>me</sup> Comptoir suisse de Lausanne. — Etranger. Suède; utilisation des déchets de bois pour la fabrication d'essence de térébenthine. — Italie; la bibliothèque de l'Institut international d'agriculture à Rome . . . . .	256—260
<i>Décembre.</i> Cantons. Grisons; démission de M. E. Schmid; son fils Edouard devient son successeur; il est remplacé à Poschiavo par M. Custer. — Schwyz; décès de M. J. Raeber. — Fribourg; décès de M. Aug. Clavel. — Etranger. Allemagne; décès du professeur H. Weber. — Autriche; décès du professeur Cieslar. — France; comparaison des forêts du nord de l'Afrique avec celles de l'Europe . . . . .	281—285

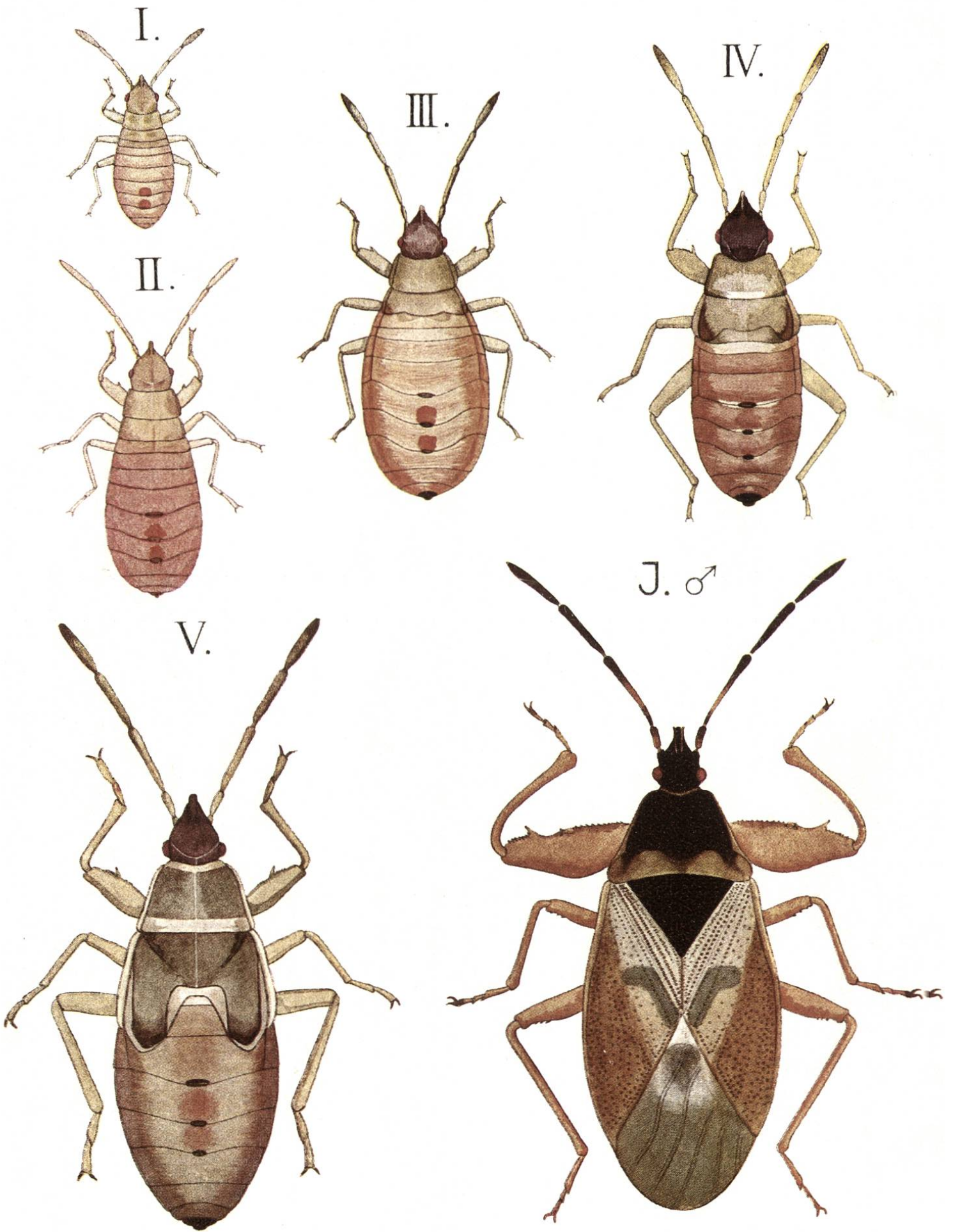
### Bibliographie.

<i>Union internationale des instituts de recherches forestières.</i> Congrès de Nancy 1932. Comptes rendus . . . . .	24
<i>Heinrich Tanner</i> : Die Arve im Kanton St. Gallen . . . . .	24
<i>Institut international d'agriculture.</i> Protection des forêts et des cultures agricoles contre le vent . . . . .	46
<i>R. Felber</i> : Schweizerischer Forstkalender 1934 . . . . .	47
<i>C. Schröter</i> : Führer durch die Quaianlagen Zürichs . . . . .	48



	Page
<i>A. D. C. Le Sueur</i> : The care and repair of ornamental trees . . . . .	72
<i>E. Hess</i> : Schneeprofile . . . . .	94
<i>T. R. Peace</i> et <i>C. H. Holmes</i> : <i>Meria laricis</i> , the leaf cast disease of larch . . . . .	95
<i>Marcel Lacassagne</i> : Etude morphologique, anatomique et systématique du genre <i>Picea</i> . . . . .	95
<i>William Borel</i> : Résultats de quarante ans d'application de la Méthode du contrôle dans la forêt des Erses . . . . .	116
<i>Arturo Ansaloni</i> : La moria degli olmi e la diffusione in Italia dell'olmo siberiano . . . . .	119
<i>Frank Schädelin</i> : Die Lawinenverbauung Faldumalp . . . . .	120
<i>Direction générale des eaux et forêts</i> : Statistique des forêts, 1932 . .	146
Het Landgoed « de Utrecht » . . . . .	146
<i>Stanislaw Tysztrewicz</i> : Résultats d'analyse de semences des arbres forestiers, faite en 1931/32 . . . . .	147
<i>H. Badoux</i> : Annales de l'Institut fédéral de recherches forestières. Vol. XVIII, fasc. 1 . . . . .	168; 204
<i>Department of Education</i> : Report of the Investigations of Natural Monuments (Japan) . . . . .	172
<i>Société forestière suisse</i> : I nostri boschi . . . . .	207
Oxford forestry memoirs. <i>W. R. Day</i> et <i>T. R. Peace</i> : The experimental production and the diagnosis of frost injury on forest trees	208
<i>Ant. Pfeffer</i> : Invasion de <i>Panolis flammea</i> en Slovaquie occidentale. Biologie. Moyens répressifs, etc. . . . .	232
Station de recherches forestières du Gouvernement général de la Corée. — <i>T. Nakai</i> : Flora sylvatica Koreana. Tome XX . . . . .	232
Agenda forestier et de l'industrie du bois 1935 . . . . .	285
<i>E. Cajander</i> : Untersuchungen über die Kulturfichtenbestände in Südfinnland . . . . .	286
Usages commerciaux suisses pour le bois . . . . .	287
<i>A. Poskin</i> : Le chêne pédonculé et le chêne rouvre; leur culture en Belgique . . . . .	287

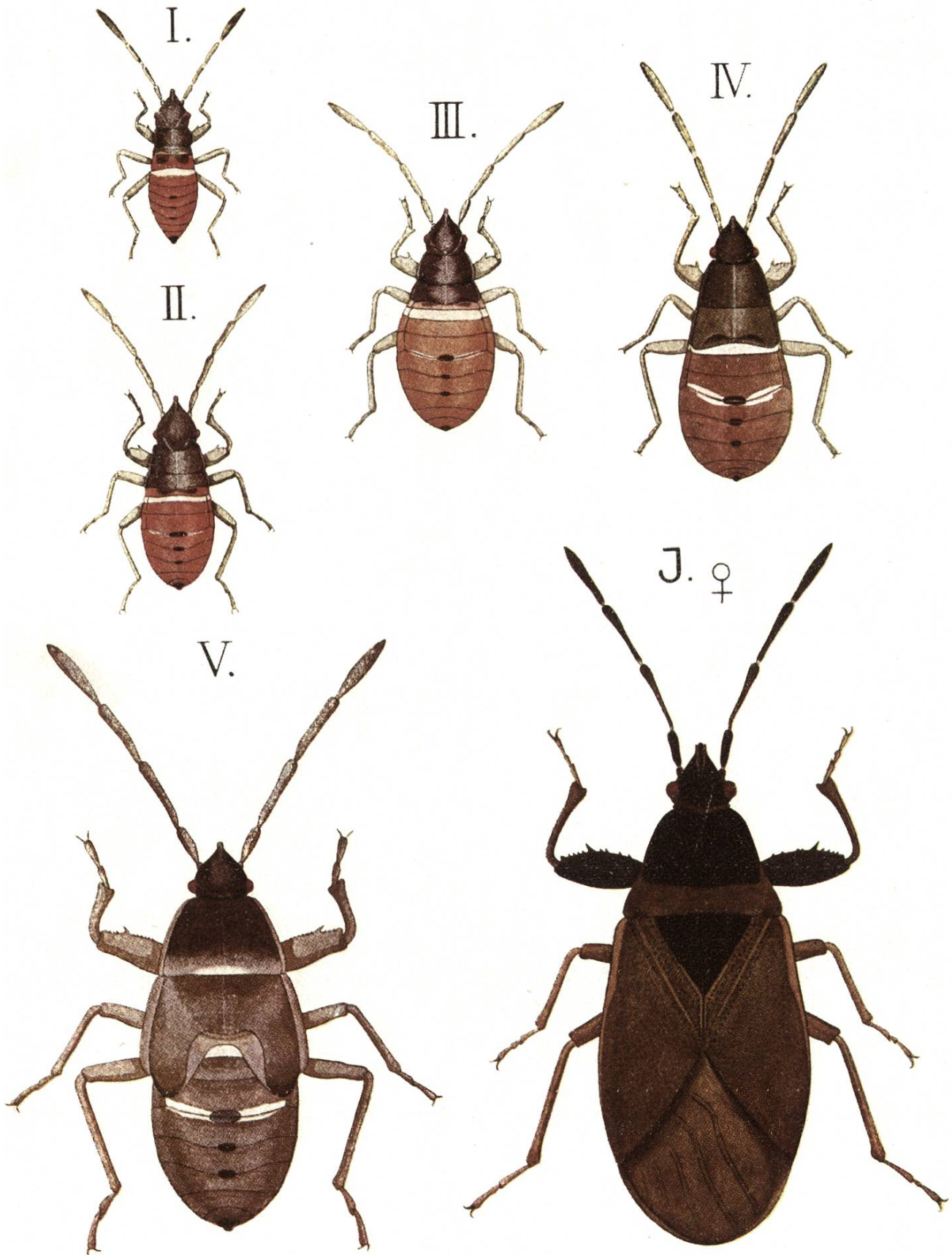




Différents stades de l'évolution de *Gastrodes abietum* Bergr.



Fig. 14



Différents stades de l'évolution de *Gastrodes grossipes* De Geer.