

**Zeitschrift:** Journal forestier suisse : organe de la Société Forestière Suisse  
**Herausgeber:** Société Forestière Suisse  
**Band:** 90 (1939)  
**Heft:** 8-9

**Buchbesprechung:** Bibliographie

### **Nutzungsbedingungen**

Die ETH-Bibliothek ist die Anbieterin der digitalisierten Zeitschriften. Sie besitzt keine Urheberrechte an den Zeitschriften und ist nicht verantwortlich für deren Inhalte. Die Rechte liegen in der Regel bei den Herausgebern beziehungsweise den externen Rechteinhabern. [Siehe Rechtliche Hinweise.](#)

### **Conditions d'utilisation**

L'ETH Library est le fournisseur des revues numérisées. Elle ne détient aucun droit d'auteur sur les revues et n'est pas responsable de leur contenu. En règle générale, les droits sont détenus par les éditeurs ou les détenteurs de droits externes. [Voir Informations légales.](#)

### **Terms of use**

The ETH Library is the provider of the digitised journals. It does not own any copyrights to the journals and is not responsible for their content. The rights usually lie with the publishers or the external rights holders. [See Legal notice.](#)

**Download PDF:** 13.03.2025

**ETH-Bibliothek Zürich, E-Periodica, <https://www.e-periodica.ch>**

Ce monument, les travaux et les écrits de Paul Mougin conserveront, auprès des générations futures, le glorieux souvenir du forestier très éminent qui vient de disparaître.

Chaumont, le 3 juillet 1939.

L. P.

---

## BIBLIOGRAPHIE.

---

*E. Laur : Le paysan suisse, sa patrie et son œuvre* (conditions et évolution de l'agriculture suisse au XX<sup>me</sup> siècle). Ouvrage publié, avec l'appui de la Direction de l'Exposition nationale de Zurich, par l'*Union suisse des paysans*.

*Invitation à souscrire à la publication ci-dessus indiquée.*

Le secrétariat des paysans suisses a été chargé d'éditer, à l'occasion de l'Exposition nationale de 1939, une monographie exposant les conditions naturelles et économiques, la structure et l'état de l'agriculture suisse. L'ouvrage en question, élaboré par M. le professeur E. Laur, avec la collaboration du Secrétariat des paysans suisses et avec l'obligeant concours de nombreux spécialistes, paraîtra pendant la durée de l'Exposition. Cet ouvrage doit, par sa forme et son contenu, être un hommage du paysan suisse au peuple suisse. Sobre et aisément compréhensible dans ses exposés, mais établie sur des bases scientifiques, ayant mis à profit toute la bibliographie disponible, richement illustrée à l'aide d'environ 600 photos, cette monographie constituera un document historique, en même temps qu'un ornement pour chaque bibliothèque et chaque intérieur, pour la chambre paysanne comme pour le salon du citoyen. Quiconque désire être renseigné sur telle ou telle question intéressant l'agriculture suisse trouvera dans ce travail les données les plus importantes. Cette monographie, en raison des belles illustrations qu'elle renferme, contribuera à développer la compréhension pour notre agriculture et notre paysannerie, à faire mieux aimer encore notre belle patrie, notre sol natal, à la culture duquel nos paysans se vouent avec un soin jaloux.

Si l'Union suisse des paysans se hasarde à publier cet ouvrage, c'est qu'elle compte sur l'intérêt que lui porteront les agriculteurs et la population non agricole, les premiers mus par leur désir de s'instruire et leur fierté professionnelle, les citoyens par sympathie pour ceux qui cultivent la terre helvétique. Elle est certaine aussi que les organisations agricoles ne refuseront pas leur appui à cette belle œuvre. Grâce à l'aide financière accordée par la Direction de l'Exposition nationale, il a été possible de fixer à un chiffre relativement bas le prix de souscription de ce superbe volume. Nous prenons la liberté de vous inviter à participer, vous aussi, à la souscription.

Prix de souscription : 20 fr. (Le prix de l'ouvrage sera porté à 28 fr. à sa sortie de presse.)

On est prié d'adresser les commandes au Secrétariat des paysans suisses, à Brougg (Argovie).

### Avis de la Rédaction.

Le prochain cahier (No. 10) paraîtra, sauf imprévu, à la fin de septembre 1939.

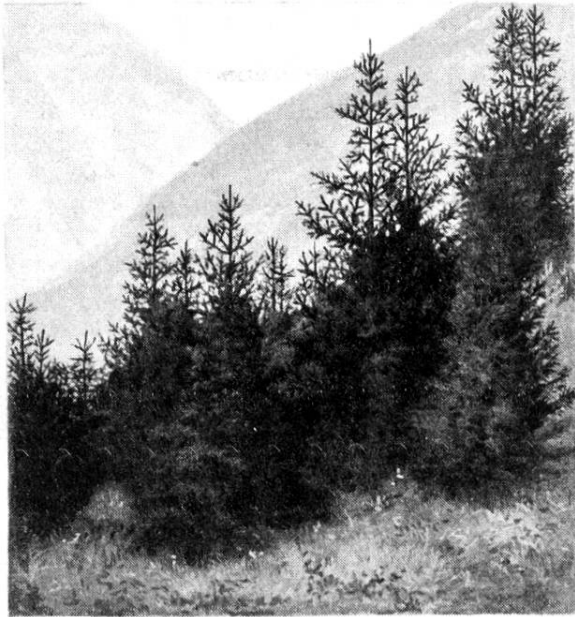
## Einfluss der Samenherkunft bei Hochgebirgskulturen

Influence de la provenance des graines dans les plantations des Hautes-Alpes

### Fichtenkultur

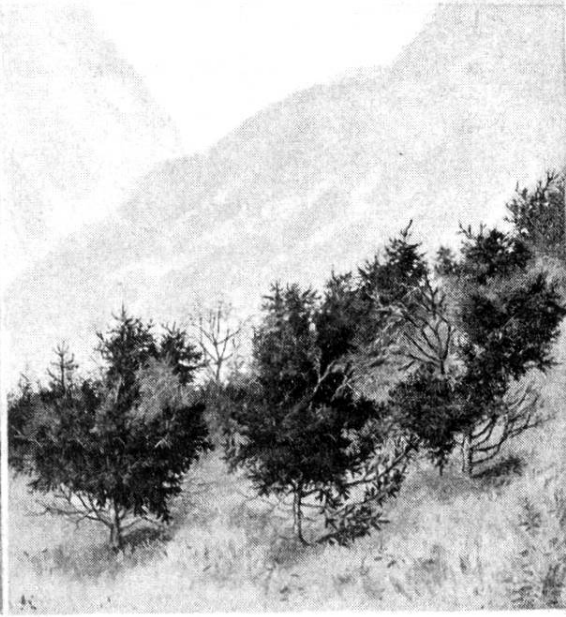
aus Hochgebirgssamen  
semence de haute montagne

Bergün, 1950 m



### plantation d'épicéa

aus Tieflandsamen  
semence des régions basses



### Föhrenkultur

aus Hochgebirgssamen  
semence de haute montagne

Samaden, 1950 m



### plantation de pin

aus Tieflandsamen  
semence des régions basses



# Krummwuchs und exzentrischer Jahrringbau Les courbures de la tige et l'excentricité du coeur

Nur im geraden Stamm mit symmetrischer Krone ist konzentrischer Jahrringbau und buchsreies Holz möglich.  
Seule la tige droite, à cime symétrique, peut avoir une croissance concentrique, sans formation de bois rouge.

In den krummen Stammteilen sind die Querschnitte exzentrisch, das Holz wird buchsig.  
Dans les courbures, le cœur est excentré, et il se forme du bois rouge.

