

Zeitschrift: Schweizerische Zeitschrift für Forstwesen = Swiss forestry journal = Journal forestier suisse
Herausgeber: Schweizerischer Forstverein
Band: 79 (1928)
Heft: 9

Anhang

Nutzungsbedingungen

Die ETH-Bibliothek ist die Anbieterin der digitalisierten Zeitschriften. Sie besitzt keine Urheberrechte an den Zeitschriften und ist nicht verantwortlich für deren Inhalte. Die Rechte liegen in der Regel bei den Herausgebern beziehungsweise den externen Rechteinhabern. [Siehe Rechtliche Hinweise.](#)

Conditions d'utilisation

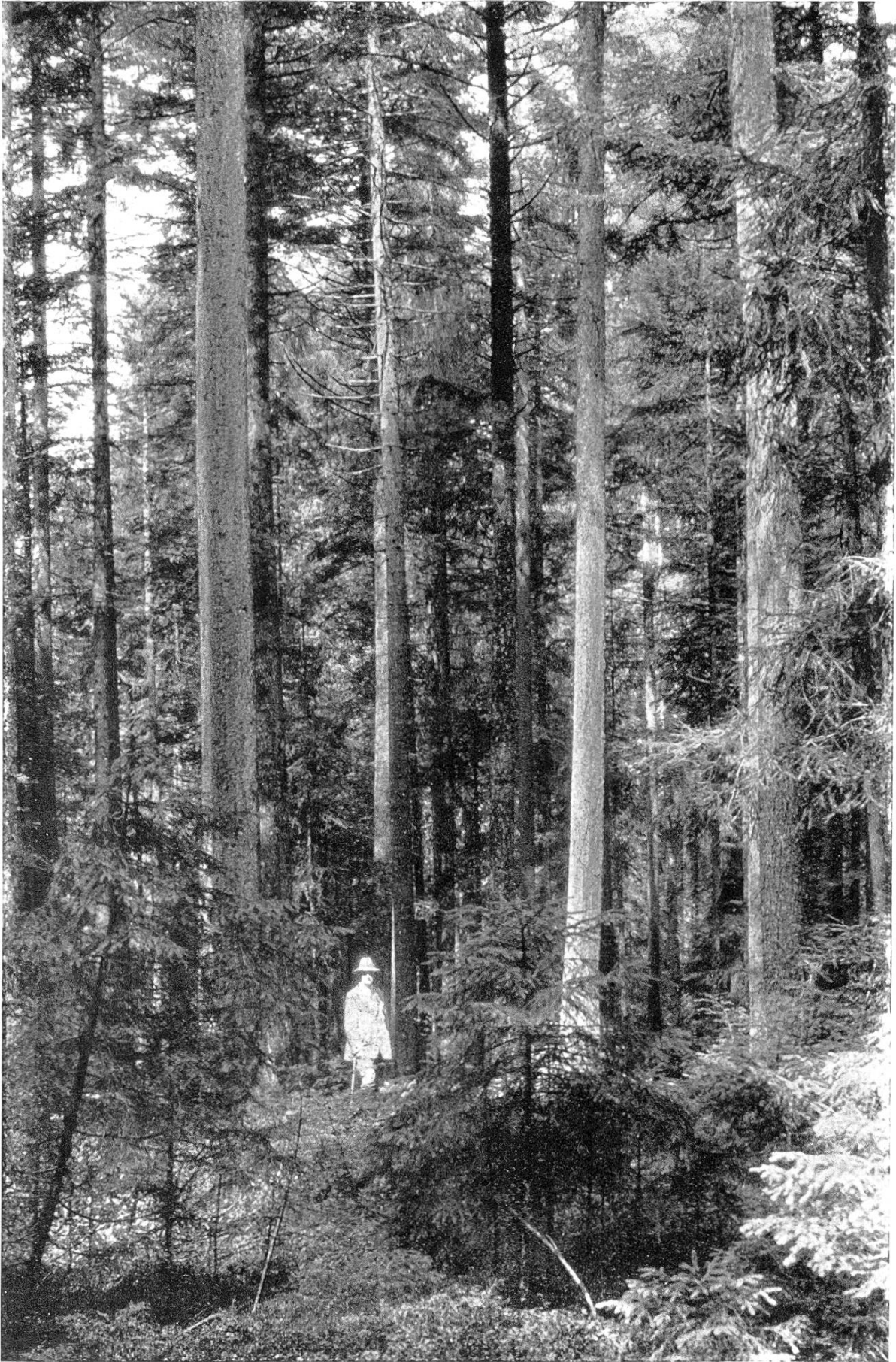
L'ETH Library est le fournisseur des revues numérisées. Elle ne détient aucun droit d'auteur sur les revues et n'est pas responsable de leur contenu. En règle générale, les droits sont détenus par les éditeurs ou les détenteurs de droits externes. [Voir Informations légales.](#)

Terms of use

The ETH Library is the provider of the digitised journals. It does not own any copyrights to the journals and is not responsible for their content. The rights usually lie with the publishers or the external rights holders. [See Legal notice.](#)

Download PDF: 15.03.2025

ETH-Bibliothek Zürich, E-Periodica, <https://www.e-periodica.ch>



14. Juli 1927

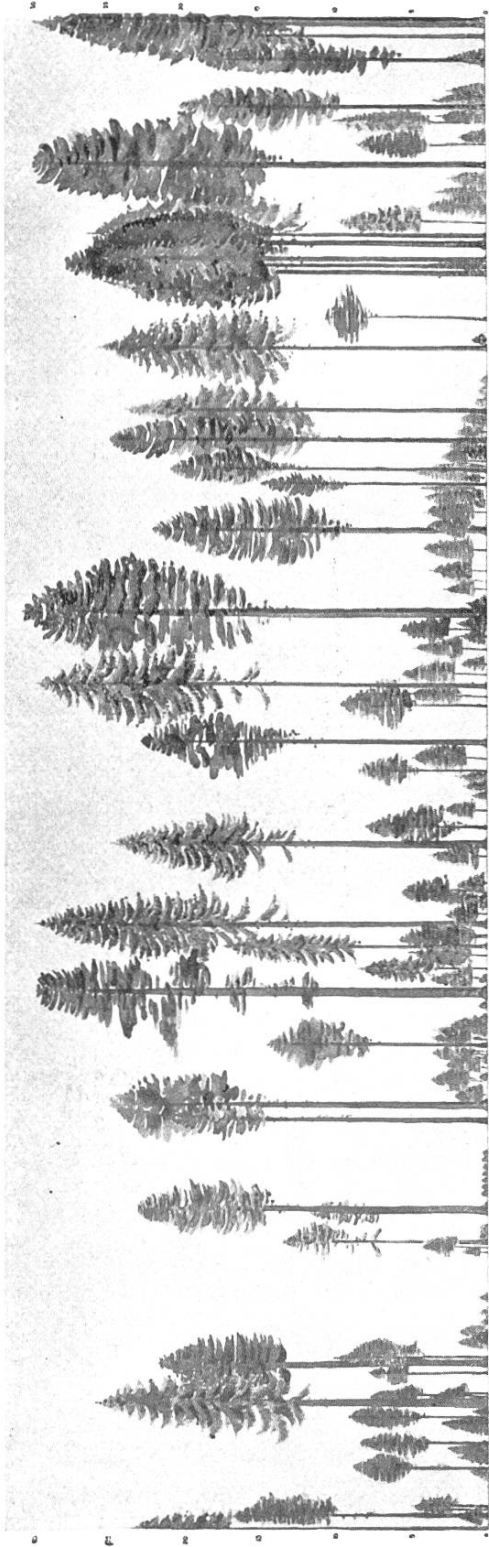
Phot. R. C. Hawley

Fichten-Tannen-Plenterwald „Unterhubel“
der Einwohnergemeinde Unterlangenegg, ob Thun, 920 m ü. M. Abteilung 5

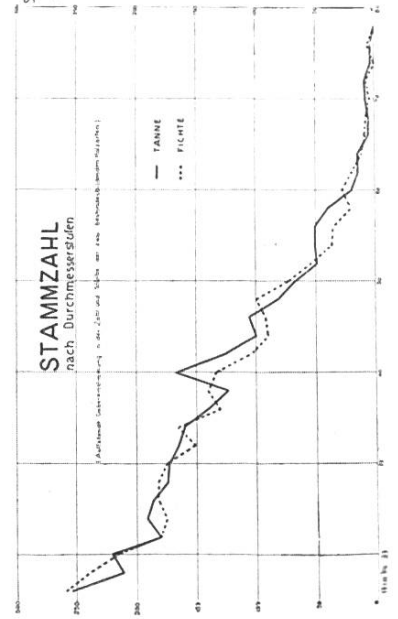
AUFBAU EINES PLENTERWALDES

UNTERHUBEL BEI SCHWARZENEGG, OB THUN, 915 m. über Meer, Aht. 6, 19 Ha.
 Nach Aufnahmen der Eidg. Forstschule, Zürich, 1924

PROBESTREIFEN, AUFRISS UND GRUNDRISS



● Tanne ● Fichte □ Farn □ Nadelstreu □ Vaccinium □ Spahnstump



Kategorie	TANNE		FICHTE		TOTAL	
	Stammzahl	Masse	Stammzahl	Masse	Stammzahl	Masse
10-12	10	0.1	5	0.1	15	0.2
12-14	15	0.2	10	0.2	25	0.4
14-16	20	0.4	15	0.4	35	0.8
16-18	25	0.7	20	0.7	45	1.4
18-20	30	1.1	25	1.1	55	2.2
20-22	35	1.6	30	1.6	65	3.2
22-24	40	2.2	35	2.2	75	4.4
24-26	45	3.0	40	3.0	85	6.0
26-28	50	4.0	45	4.0	95	8.0
28-30	55	5.3	50	5.3	105	10.6
30-32	60	7.0	55	7.0	115	14.0
32-34	65	9.1	60	9.1	125	18.2
34-36	70	11.7	65	11.7	135	23.4
36-38	75	15.0	70	15.0	145	30.0
38-40	80	19.0	75	19.0	155	38.0
40-42	85	24.0	80	24.0	165	48.0
42-44	90	30.0	85	30.0	175	60.0
44-46	95	37.0	90	37.0	185	74.0
46-48	100	45.0	95	45.0	195	90.0
48-50	105	55.0	100	55.0	205	110.0
50-52	110	67.0	105	67.0	215	134.0
52-54	115	81.0	110	81.0	225	162.0
54-56	120	97.0	115	97.0	235	194.0
56-58	125	115.0	120	115.0	245	230.0
58-60	130	135.0	125	135.0	255	270.0
60-62	135	157.0	130	157.0	265	314.0
62-64	140	181.0	135	181.0	275	362.0
64-66	145	207.0	140	207.0	285	414.0
66-68	150	235.0	145	235.0	295	470.0
68-70	155	265.0	150	265.0	305	530.0
70-72	160	297.0	155	297.0	315	594.0
72-74	165	331.0	160	331.0	325	662.0
74-76	170	367.0	165	367.0	335	734.0
76-78	175	405.0	170	405.0	345	810.0
78-80	180	445.0	175	445.0	355	890.0
80-82	185	487.0	180	487.0	365	974.0
82-84	190	531.0	185	531.0	375	1062.0
84-86	195	577.0	190	577.0	385	1154.0
86-88	200	625.0	195	625.0	395	1250.0
88-90	205	675.0	200	675.0	405	1350.0
90-92	210	727.0	205	727.0	415	1454.0
92-94	215	781.0	210	781.0	425	1562.0
94-96	220	837.0	215	837.0	435	1674.0
96-98	225	895.0	220	895.0	445	1790.0
98-100	230	955.0	225	955.0	455	1910.0
Summe	2350	23500	2350	23500	4700	47000

