

**Zeitschrift:** Schweizerische Zeitschrift für Forstwesen = Swiss forestry journal = Journal forestier suisse  
**Herausgeber:** Schweizerischer Forstverein  
**Band:** 80 (1929)  
**Heft:** 2

## Anhang

### **Nutzungsbedingungen**

Die ETH-Bibliothek ist die Anbieterin der digitalisierten Zeitschriften. Sie besitzt keine Urheberrechte an den Zeitschriften und ist nicht verantwortlich für deren Inhalte. Die Rechte liegen in der Regel bei den Herausgebern beziehungsweise den externen Rechteinhabern. [Siehe Rechtliche Hinweise.](#)

### **Conditions d'utilisation**

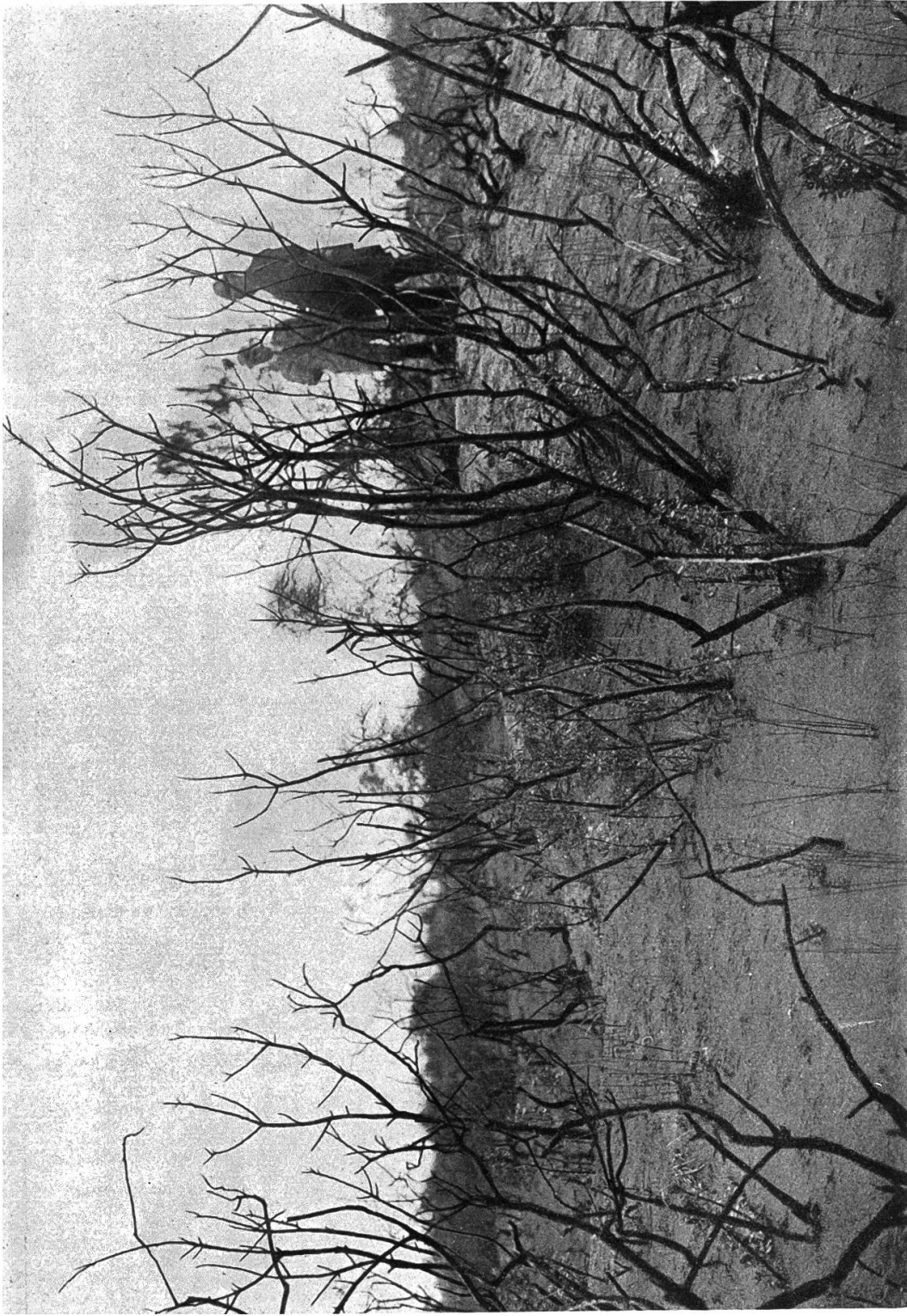
L'ETH Library est le fournisseur des revues numérisées. Elle ne détient aucun droit d'auteur sur les revues et n'est pas responsable de leur contenu. En règle générale, les droits sont détenus par les éditeurs ou les détenteurs de droits externes. [Voir Informations légales.](#)

### **Terms of use**

The ETH Library is the provider of the digitised journals. It does not own any copyrights to the journals and is not responsible for their content. The rights usually lie with the publishers or the external rights holders. [See Legal notice.](#)

**Download PDF:** 02.04.2025

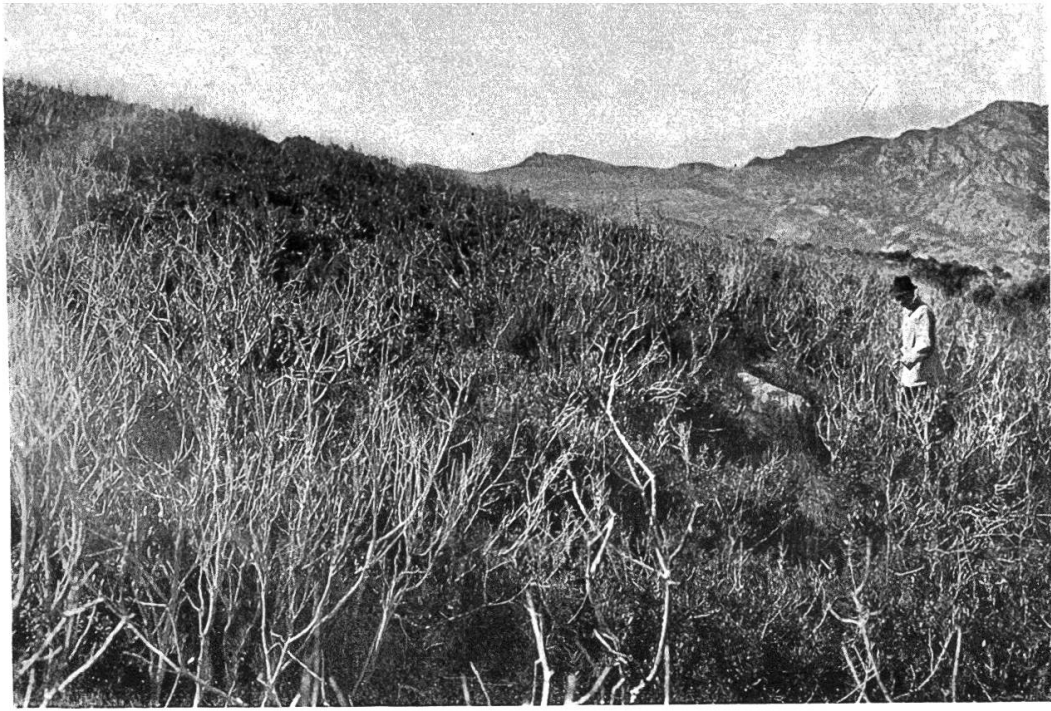
**ETH-Bibliothek Zürich, E-Periodica, <https://www.e-periodica.ch>**



29. September 1922

Phot. G. Kübel und A. Lehlinger

Abb. 1. Frischer Macchienbrand auf Sandboden in der Nähe des Meeres bei Juriani, südlich Baftia auf Korlika mit Stodauschlägen von *Pistacia lentiscus*, *Daphne gnidium*, *Arbutus Unedo*



24. September 1922

Phot. E. Kübel

Abb. 2. Sechsjähriger Macchienbrand beim Col de Serra nach Rogliano (Korsika), 230 m ü. M., zwischen den abgebrannten Sträuchern hauptsächlich Stockausschläge von *Arbutus* und *Erica arborea*



25. September 1929

Phot. E. Kübel

Abb. 3. Ungefähr vierjährige, nach Waldbrand erneuerte Macchie bei Patrimonio zwischen St. Florent und Bastia, N.-Korsika  
Hauptarten: *Arbutus*, *Erica arborea*, *Cistus monspeliensis*, *Calycotome* und die dürren, abgestandenen Infloreszenzen von *Asphodelus ramosus*