

**Zeitschrift:** Schweizerische Zeitschrift für Forstwesen = Swiss forestry journal =  
Journal forestier suisse

**Herausgeber:** Schweizerischer Forstverein

**Band:** 86 (1935)

**Heft:** 10

## **Anhang**

### **Nutzungsbedingungen**

Die ETH-Bibliothek ist die Anbieterin der digitalisierten Zeitschriften. Sie besitzt keine Urheberrechte an den Zeitschriften und ist nicht verantwortlich für deren Inhalte. Die Rechte liegen in der Regel bei den Herausgebern beziehungsweise den externen Rechteinhabern. [Siehe Rechtliche Hinweise.](#)

### **Conditions d'utilisation**

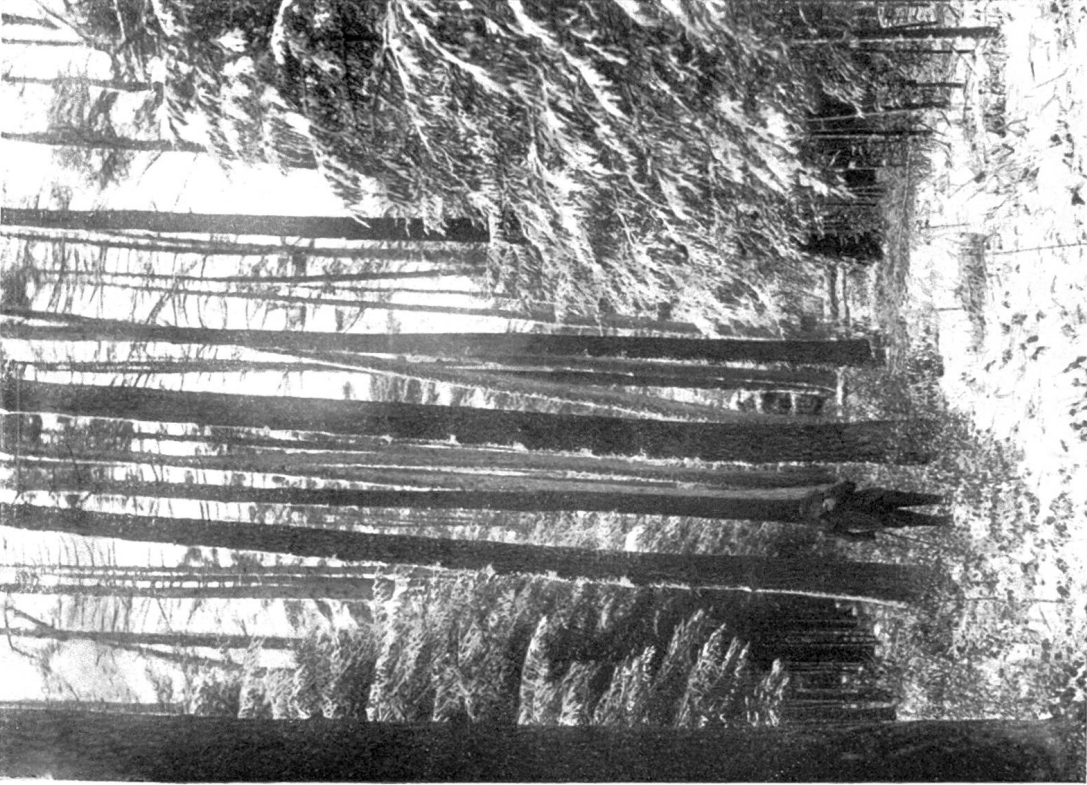
L'ETH Library est le fournisseur des revues numérisées. Elle ne détient aucun droit d'auteur sur les revues et n'est pas responsable de leur contenu. En règle générale, les droits sont détenus par les éditeurs ou les détenteurs de droits externes. [Voir Informations légales.](#)

### **Terms of use**

The ETH Library is the provider of the digitised journals. It does not own any copyrights to the journals and is not responsible for their content. The rights usually lie with the publishers or the external rights holders. [See Legal notice.](#)

**Download PDF:** 14.03.2025

**ETH-Bibliothek Zürich, E-Periodica, <https://www.e-periodica.ch>**



Lichtbild vom Februar 1924.

von Greyerz.

Grossaffolter Abt. 4 b (Tabelle I. Ordn.-Nr. 3).

Abb. 1. Aufgelockerter, 80—100 jähriger Dählen-Lärchenbestand. Wurde in den Neunzigerjahren mit Weisstannen streifenweise unterbaut. Die leeren Streifen als Schleifrinne für das zu nutzende Altholz gedacht (nach Oberförster Schlup).



Lichtbild vom Winter 1934/35.

von Greyerz.

Abb. 2. Füllung der leeren Streifen mit Buchen Anno 1923 nach Entnahme knorriger, für die Nutzholzzucht ungeeigneter Föhrenstämme.



Aufnahme Juni 1924.

von Greyerz.



Aufnahme im Herbst 1934.

von Greyerz.

Frienisberger Abt. 8 (Tabelle I. Ordn.-Nr. 19).

*Oben:* Abb. 3. Erste Buchenunterpflanzungen in kleineren Gruppen um die Jahrhundertwende (Oberförster von Seutter) als Anreiz für das dem Lichtwuchsbetrieb zuzuführende Fichtenaltholz.

*Unten:* Abb. 4. Starke Zunahme des Unterwuchses. Füllung des Luftraumes. Bodenpflege und damit Sistierung des im 130jährigen Fichtenbestand zu erwartenden Zuwachsrückganges.