

**Zeitschrift:** Schweizerische Zeitschrift für Forstwesen = Swiss forestry journal = Journal forestier suisse  
**Herausgeber:** Schweizerischer Forstverein  
**Band:** 95 (1944)  
**Heft:** 4

## **Anhang**

### **Nutzungsbedingungen**

Die ETH-Bibliothek ist die Anbieterin der digitalisierten Zeitschriften. Sie besitzt keine Urheberrechte an den Zeitschriften und ist nicht verantwortlich für deren Inhalte. Die Rechte liegen in der Regel bei den Herausgebern beziehungsweise den externen Rechteinhabern. [Siehe Rechtliche Hinweise.](#)

### **Conditions d'utilisation**

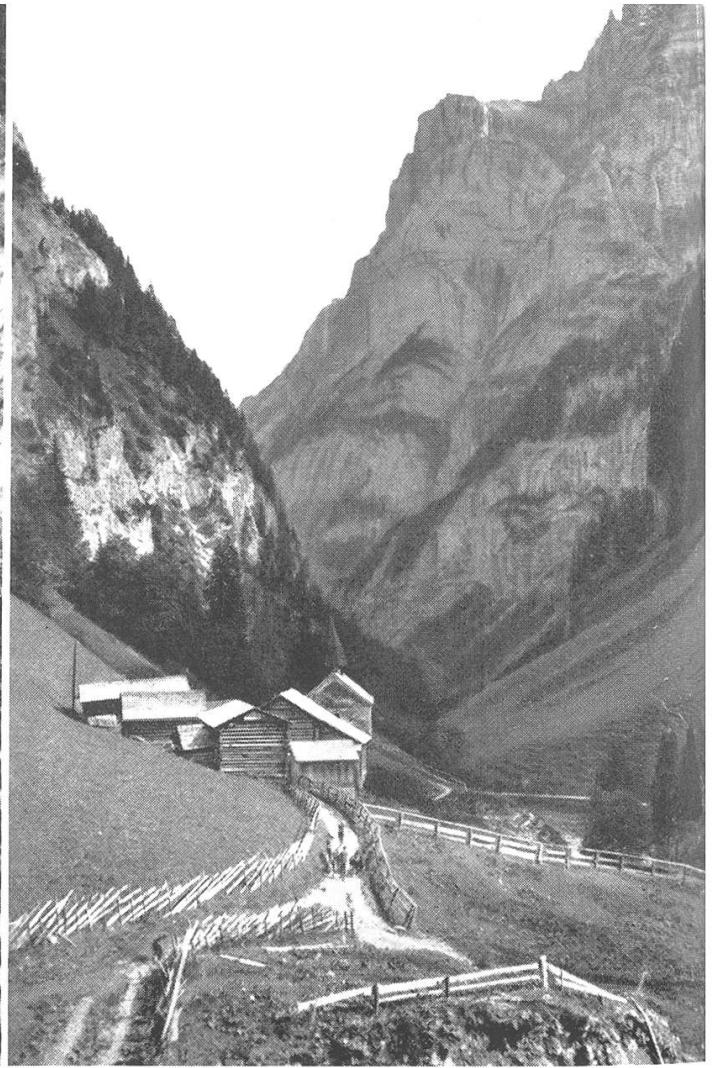
L'ETH Library est le fournisseur des revues numérisées. Elle ne détient aucun droit d'auteur sur les revues et n'est pas responsable de leur contenu. En règle générale, les droits sont détenus par les éditeurs ou les détenteurs de droits externes. [Voir Informations légales.](#)

### **Terms of use**

The ETH Library is the provider of the digitised journals. It does not own any copyrights to the journals and is not responsible for their content. The rights usually lie with the publishers or the external rights holders. [See Legal notice.](#)

**Download PDF:** 14.03.2025

**ETH-Bibliothek Zürich, E-Periodica, <https://www.e-periodica.ch>**



*Oben links:* Calfeisental. Der äußere Talabschnitt ist schluchtartig und für Siedlungen ungeeignet. Zahlreiche Lawinen machen das Tal über den Winter unzugänglich.

*Oben rechts:* St. Martin im Calfeisental. Blick talauswärts. In Bildmitte die uralte Kapelle, links außen Wohnhaus, davor zwei Ställe.

*Rechts:* Siedlungsraum der freien Walser im hinteren Teil des Calfeisentales. Starke Entwaldung. Blick von der Malanseralp gegen Piz Sardona (rechts), Sardonagletscher, Piz Segnes (Mitte) und Trinserhorn, Piz Dolf. Direkt unter dem Gipfel des Trinserhorns liegt auf dem Bild der Paßübergang der Trinserfurka (2489 m).

## Bewaldung und Besiedelung – Entwaldung und Entvölkerung

