

**Zeitschrift:** Schweizerische Zeitschrift für Forstwesen = Swiss forestry journal = Journal forestier suisse  
**Herausgeber:** Schweizerischer Forstverein  
**Band:** 95 (1944)  
**Heft:** 10

## **Anhang**

### **Nutzungsbedingungen**

Die ETH-Bibliothek ist die Anbieterin der digitalisierten Zeitschriften. Sie besitzt keine Urheberrechte an den Zeitschriften und ist nicht verantwortlich für deren Inhalte. Die Rechte liegen in der Regel bei den Herausgebern beziehungsweise den externen Rechteinhabern. [Siehe Rechtliche Hinweise.](#)

### **Conditions d'utilisation**

L'ETH Library est le fournisseur des revues numérisées. Elle ne détient aucun droit d'auteur sur les revues et n'est pas responsable de leur contenu. En règle générale, les droits sont détenus par les éditeurs ou les détenteurs de droits externes. [Voir Informations légales.](#)

### **Terms of use**

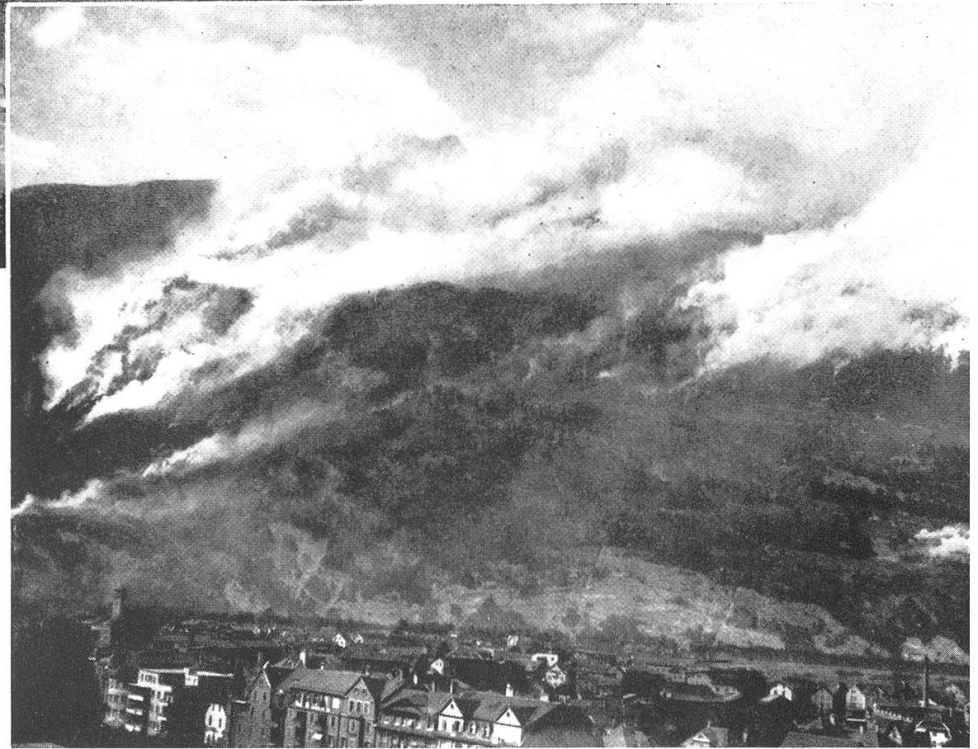
The ETH Library is the provider of the digitised journals. It does not own any copyrights to the journals and is not responsible for their content. The rights usually lie with the publishers or the external rights holders. [See Legal notice.](#)

**Download PDF:** 02.04.2025

**ETH-Bibliothek Zürich, E-Periodica, <https://www.e-periodica.ch>**



Entwicklung des Brandes am Nachmittage des 21. August 1943 in den westlichen Töbeln (Scheidtobel, Großtobel).



Entwicklung des Brandes in den Nachmittagsstunden des 21. August 1943.

Die unteren Waldzonen sowie die Waldkuppe in der Mitte sind schon am Vortage ausgebrannt.

Von Boden- und Gipfelfeuer verheerter Fichten/Lärchen-Bestand.



Von Boden- und Gipfelfeuer verheerter Föhrenbestand.



Kleintobel,  
westliche Grenze des Brandes.

Östliche Grenze | des Brandgebietes  
nach Überschreitung ↓ des oberen Endes des Felsbandes.



Felsband  
bis  
zum Rhein.

Entstehung des Brandes ↑ am Fuße der Felswand.  
Übersichtsbild über die Waldungen am Calandahang.