

**Zeitschrift:** Schweizerische Zeitschrift für Forstwesen = Swiss forestry journal = Journal forestier suisse  
**Herausgeber:** Schweizerischer Forstverein  
**Band:** 147 (1996)  
**Heft:** 1

## **Werbung**

### **Nutzungsbedingungen**

Die ETH-Bibliothek ist die Anbieterin der digitalisierten Zeitschriften. Sie besitzt keine Urheberrechte an den Zeitschriften und ist nicht verantwortlich für deren Inhalte. Die Rechte liegen in der Regel bei den Herausgebern beziehungsweise den externen Rechteinhabern. [Siehe Rechtliche Hinweise.](#)

### **Conditions d'utilisation**

L'ETH Library est le fournisseur des revues numérisées. Elle ne détient aucun droit d'auteur sur les revues et n'est pas responsable de leur contenu. En règle générale, les droits sont détenus par les éditeurs ou les détenteurs de droits externes. [Voir Informations légales.](#)

### **Terms of use**

The ETH Library is the provider of the digitised journals. It does not own any copyrights to the journals and is not responsible for their content. The rights usually lie with the publishers or the external rights holders. [See Legal notice.](#)

**Download PDF:** 30.03.2025

**ETH-Bibliothek Zürich, E-Periodica, <https://www.e-periodica.ch>**

## NEUE BEIHEFTE

Subskription bis 15. Februar 1996

Beihefte zur Schweizerischen Zeitschrift für Forstwesen, Nr. 76-79

- ... 76 *Bernasconi, A.*: Von der Nachhaltigkeit zu nachhaltigen Systemen - Forstliche Planung als Grundlage nachhaltiger Waldbewirtschaftung. Ca. 180 S.
- ... 77 *Brang, P.*: Experimentelle Untersuchungen zur Ansamungsökologie der Fichte im zwischenalpinen Gebirgswald. Ca. 380 S.
- ... 78 *Sagheb-Talebi, K.*: Quantitative und qualitative Merkmale von Buchenjungwüchsen (*Fagus sylvatica* L.) unter dem Einfluss des Lichtes und anderer Standortsfaktoren. Ca. 220 S.
- ... 79 *Graber, D.*: Die Kernfäuleschäden an Fichte (*Picea abies* Karst.) in der Schweiz nördlich der Alpen: Untersuchungen über das Schadenausmass, die ökologischen, waldbaulichen und mykologischen Einflussfaktoren sowie die ökonomischen Auswirkungen. Ca. 250 S.

Preise:	Bernasconi	Brang	Sagheb-Talebi	Graber
Subskription	12.-	16.-	14.-	14.-
Späterer Preis	15.- <sup>1</sup> /20.- <sup>2</sup>	20.- <sup>1</sup> /25.- <sup>2</sup>	17.- <sup>1</sup> /23.- <sup>2</sup>	17.- <sup>1</sup> /23.- <sup>2</sup>

<sup>1</sup>Mitglieder SFV oder Abonnenten SZF / <sup>2</sup>übrige Bezüger

+ Porto und Verpackung

### Bezugsquelle:

Schweizerischer Forstverein, ETH-Zentrum, HG FO 21.1, 8092 Zürich

**AUSGESETZT  
AUSGELIHNIGERT  
AUSGESETZT  
VERGESSEN  
VERGESSEN**



**SPENDEN SIE HOFFNUNG**

**PCK 80 - 33 - 3**

Späne      Briketts      Schnitzel      Rinden

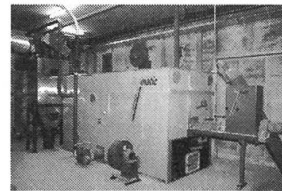
## Automatische Holzfeuerungen

wirtschaftlich

betriebssicher

wartungsarm

sauber



- grosse Brennstofftoleranz von trocken bis 150 % atro von Spänen bis grossen Durchforstungsschnitzeln
- automatische Feuerraumentaschung
- innovative Kesseltechnik
- Vorreinigung durch Beruhigungszüge
- stehende Kesselzüge
- automatische Kesselentaschung
- automatische Kesselreinigung
- hoher Anlagewirkungsgrad
- geringe Fremdenergiekosten
- integrales Regelungs- und Steuersystem TIBALogic mit Lamba-Sonde
- kostengünstige Austragungen

## TIBA – eine bessere Lösung!

Verlangen Sie die detaillierte Dokumentation bei TIBA AG, Forst, Hauptstrasse 147, 4416 Bubendorf, Tel. 061/935 17 10, Fax 061/931 11 61



Name \_\_\_\_\_ Strasse \_\_\_\_\_  
PLZ/Ort \_\_\_\_\_ Telefon \_\_\_\_\_



- **Forstpflanzen** aus anerkannten und ausgewählten Beständen im Jura, Mittelland und den Voralpen
- **Wildgehölze, Heckenpflanzen, Pflanzen für Weihnachtsbaumkulturen**
- Verlangen Sie unser Angebot
- Wir empfangen Sie gerne, um Sie von der Qualität unserer Bestände zu überzeugen

## **Forstbaumschulen**

**A. Jaeggi 4565 Rechterswil**

Telefon (065) 35 44 35

Autobahn Bern–Zürich, Ausfahrt Kriegstetten SO

---