

Zeitschrift: Schweizerische Zeitschrift für Pilzkunde = Bulletin suisse de mycologie
Herausgeber: Verband Schweizerischer Vereine für Pilzkunde
Band: 96 (2018)
Heft: 2

Artikel: Epichloë festucae : Leuchtm., Schardl & M.R. Siegel 1995
Autor: Delmenico, Franco
DOI: <https://doi.org/10.5169/seals-935303>

Nutzungsbedingungen

Die ETH-Bibliothek ist die Anbieterin der digitalisierten Zeitschriften. Sie besitzt keine Urheberrechte an den Zeitschriften und ist nicht verantwortlich für deren Inhalte. Die Rechte liegen in der Regel bei den Herausgebern beziehungsweise den externen Rechteinhabern. [Siehe Rechtliche Hinweise.](#)

Conditions d'utilisation

L'ETH Library est le fournisseur des revues numérisées. Elle ne détient aucun droit d'auteur sur les revues et n'est pas responsable de leur contenu. En règle générale, les droits sont détenus par les éditeurs ou les détenteurs de droits externes. [Voir Informations légales.](#)

Terms of use

The ETH Library is the provider of the digitised journals. It does not own any copyrights to the journals and is not responsible for their content. The rights usually lie with the publishers or the external rights holders. [See Legal notice.](#)

Download PDF: 16.03.2025

ETH-Bibliothek Zürich, E-Periodica, <https://www.e-periodica.ch>

Epichloë festucae

Leuchtm., Schardl & M.R. Siegel 1995

FRANCO DELMENICO

Sinonimi

Epichloë typhina sensu auct. NZ; fide NZFungi (2008)

Tassonomia

Regno Fungi
Phylum Ascomycota
Classe Sordariomycetes
Ordine Hypocreales
Famiglia Clavicipitaceae
Genere **Epichloë**
Specie *Epichloë festucae*

Habitat

Lo stroma biancastro cresce su steli di diverse erbe, prevalentemente del genere *Festuca*, famiglia delle *Poaceae*.

Descrizione

La forma **anamorfa** viene denominata *Neotyphodium spp.*, vale a dire senza formazione endogena delle spore, (asco-gena); ma una formazione esogena delle spore, con conidiofori e conidi.

Conidiofori conici, $30 \times 4 \mu\text{m}$, ialini, con formazione blastica dei conidi.

Stroma costituito da elementi ifali ialini e corti dai quali si allungano i conidiofori settati e cilindrici che si protendono, ra-



mificandosi o no, allungandosi e assottigliandosi a forma di cono con apice molto sottile alla cui sommità si produce il conidio.

Conidi ovoidali, ialini a parete sottile, $6 \times 3 \mu\text{m}$.

Zone geografiche di rinvenimento

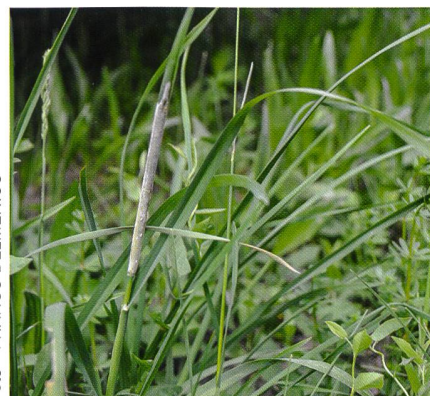
Europa, Gran Bretagna, Nuova Zelanda, Australia, North America, Canada.

Osservazioni

Questo fungo si sviluppa su erbe del genere *Festuca spp.*, ma anche su altre erbe del tipo *Poa*, *Lolium*, ecc, in condizioni di umidità favorevoli.

All'apparenza sembrerebbe che un fungo crescente su una pianta erbacea debba essere anche delicato e cedevole, ma le fotografie al microscopio ottico evidenziano la difficoltà oggettiva a separare i diversi componenti per avere delle porzioni degne di confronto e analisi.

EPICHLÖE FESTUCAE stroma



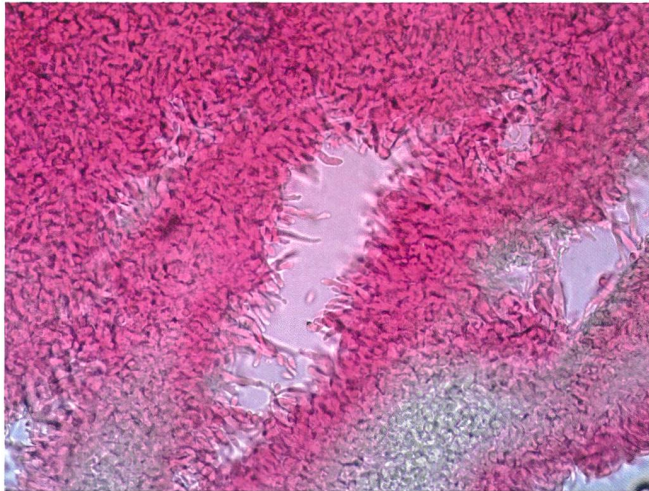
EPICHLÖE FESTUCAE stroma



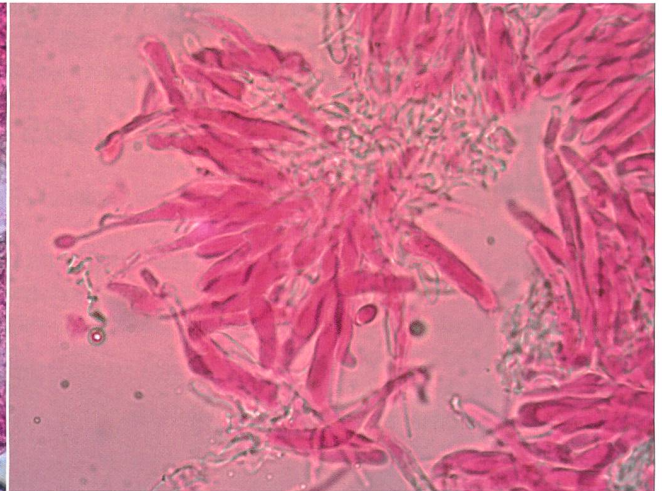
EPICHLÖE FESTUCAE stroma



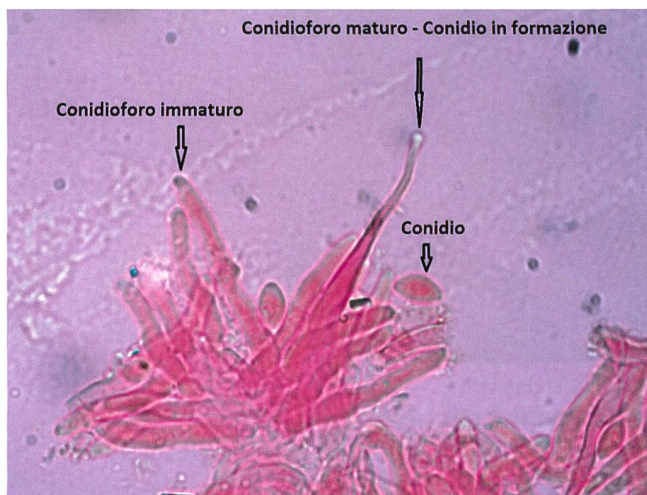
EPICHLÖE FESTUCAE Conidiofori colorati con floxina 40 x



EPICHLÖE FESTUCAE Conidiofori colorati con floxina 100 x



EPICHLÖE FESTUCAE Conidiofori e conidi



EPICHLÖE FESTUCAE Conidi ovoidali

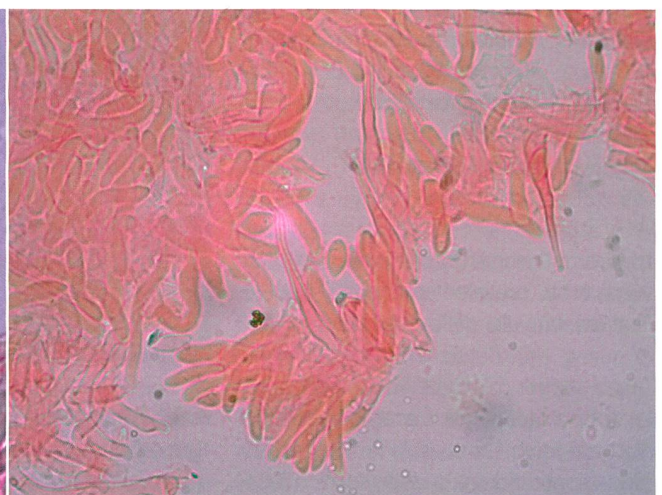


Foto FRANCO DELMENICO

Bibliografia

BREITENBACH J. & F. KRÄNZLIN Champignons de Suisse. Tome 1, Les Ascomycètes. Mykologia, Lucerne.

LEUCHTMANN A., SCHARDL C. L. & M. R. SIEGEL 1994. Sexual compatibility and taxonomy of a new species of *Epichloë* symbiotic with fine fescue grasses. *Mycologia* 86(6): 802–812.

CLAY K. 1989 Clavicipitaceous endophytes of grasses: Their potential as biocontrol agents. *Mycological Research* 92(1):1–12.

GISI U., CHET I. & M. L. GULLINO 2009. Recent Developments in Management of Plant Diseases. Springer Netherlands.

ROBERTS C.A., WEST C.P. & D. E. SPIERS 2008. Neotyphodium in Cool-Season Grasses. Blackwell Publishing.

Ulteriori informazioni Online

www.Index-Fungorum.org

www.catalogueoflife.org

www.swissplantscienceweb.ch

www.mycobank.org

www.asturnatura.com

www.cpt-ti.ch

www.micologica.com