

Zeitschrift: Schwyzerlüt : Zytschrift für üsi schwyzerische Mundarte
Band: 20 (1958)
Heft: 3

Artikel: Ds Stockalperschloss
Autor: Imesch, Ludwig
DOI: <https://doi.org/10.5169/seals-187330>

Nutzungsbedingungen

Die ETH-Bibliothek ist die Anbieterin der digitalisierten Zeitschriften. Sie besitzt keine Urheberrechte an den Zeitschriften und ist nicht verantwortlich für deren Inhalte. Die Rechte liegen in der Regel bei den Herausgebern beziehungsweise den externen Rechteinhabern. [Siehe Rechtliche Hinweise.](#)

Conditions d'utilisation

L'ETH Library est le fournisseur des revues numérisées. Elle ne détient aucun droit d'auteur sur les revues et n'est pas responsable de leur contenu. En règle générale, les droits sont détenus par les éditeurs ou les détenteurs de droits externes. [Voir Informations légales.](#)

Terms of use

The ETH Library is the provider of the digitised journals. It does not own any copyrights to the journals and is not responsible for their content. The rights usually lie with the publishers or the external rights holders. [See Legal notice.](#)

Download PDF: 17.02.2025

ETH-Bibliothek Zürich, E-Periodica, <https://www.e-periodica.ch>

Mis Wallisland

*Fär d Främdu hescht du Sunnuschi,
hescht Gletscher, Bärga, güete Wi
und gischt ne suscht alls Güets derzüe,
eim lüti Freid, eim stilli Rüh.*

*Fär mich hescht du öü Sunnuschi,
ach, mängischt derftis minder si!
Am Stutz verdurstunt d Matte fascht,
ich ha kei Rüh und ha kei Rascht.*

*Und doch mecht ich sus keinum la,
mecht nië us minum Lendji ga.
Wier hänge beidi anänand;
Ich Wässerma, und ds Wallisland.*

Ds Stockalperschloss

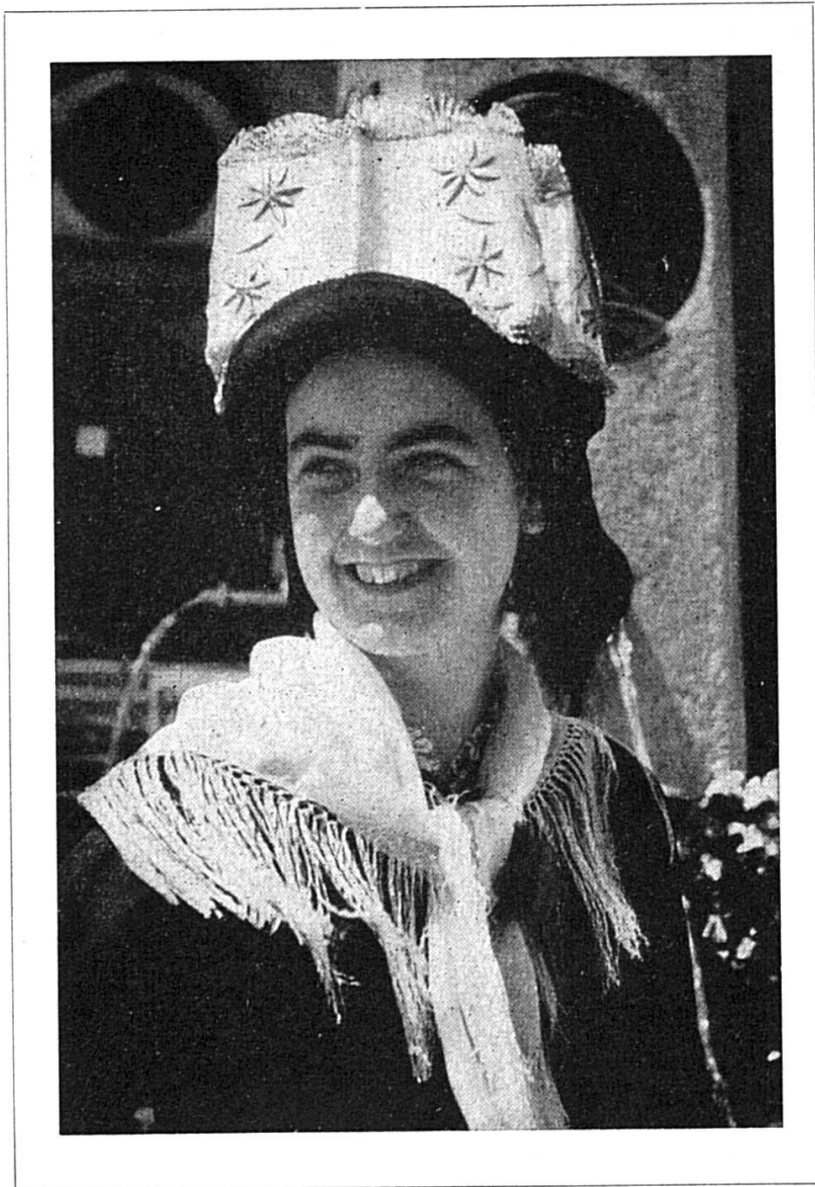
*Nit Zwingburg und nit Chinigsschloss
ischt äs, das Hüs voll Chraft und Trutz.
Än Handolsheer, än Briger bloss,
hett sus la buwe hie am Stutz.*

*Stockalper ischt än grosse Ma,
än gschide öü no gsi derzüe.
Är hett än güete Handol gka
vam Wallis gägunt Meiland züe.*

*Är hett dum Wallis Güets gita
und schinu Richtum gmehrt.
Z'letscht hetter miessu ds'Land verla,
schis Glick, das hett schich gkehrt.*

*Öü ds'Hüs mit schine stulzu Tirm
zerfallt, zerküt, äs ischt än Schand!
Im altu Holz sind beschi Wirm
Und Lecher sind in jeder Wand.*

*Äs brücht di Hilf vam ganzu Land,
das alti Schloss, o glöübet mier.
Äs brücht än jedi güeti Hand,
än jedi, säg ich, öü va dier!*



Brigerin

(Photo v. Allmen, Bern)

(Ausleihe: Bern-Lötschberg-Simplon-Bahn/Bern)