

**Zeitschrift:** Le tracteur : périodique suisse du machinisme agricole motorisé  
**Herausgeber:** Association suisse de propriétaires de tracteurs  
**Band:** 15 (1953)  
**Heft:** 2

## Werbung

### Nutzungsbedingungen

Die ETH-Bibliothek ist die Anbieterin der digitalisierten Zeitschriften. Sie besitzt keine Urheberrechte an den Zeitschriften und ist nicht verantwortlich für deren Inhalte. Die Rechte liegen in der Regel bei den Herausgebern beziehungsweise den externen Rechteinhabern. [Siehe Rechtliche Hinweise.](#)

### Conditions d'utilisation

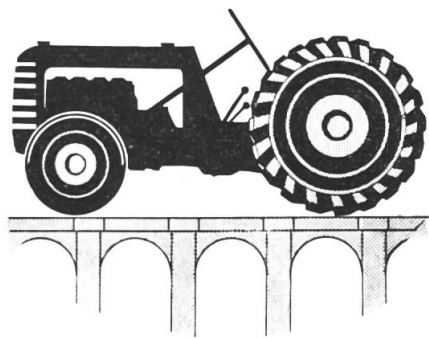
L'ETH Library est le fournisseur des revues numérisées. Elle ne détient aucun droit d'auteur sur les revues et n'est pas responsable de leur contenu. En règle générale, les droits sont détenus par les éditeurs ou les détenteurs de droits externes. [Voir Informations légales.](#)

### Terms of use

The ETH Library is the provider of the digitised journals. It does not own any copyrights to the journals and is not responsible for their content. The rights usually lie with the publishers or the external rights holders. [See Legal notice.](#)

**Download PDF:** 15.03.2025

**ETH-Bibliothek Zürich, E-Periodica, <https://www.e-periodica.ch>**



**Nouvel atelier moderne pour  
la revision des tracteurs**

Travail garanti    Prix modérés

Pneus    Batteries

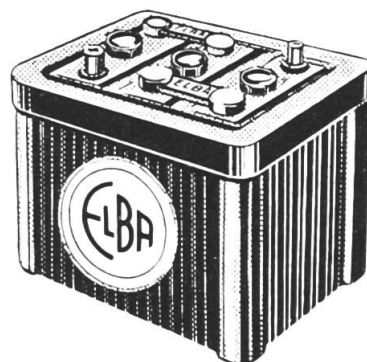
**GARAGE DU PONT <sup>S</sup>/<sub>A</sub>  
FRIBOURG**

ROUTE DE MARLY,99

Tél. (037) 2 15 57

**Propriétaires de Tracteurs**

Exigez la

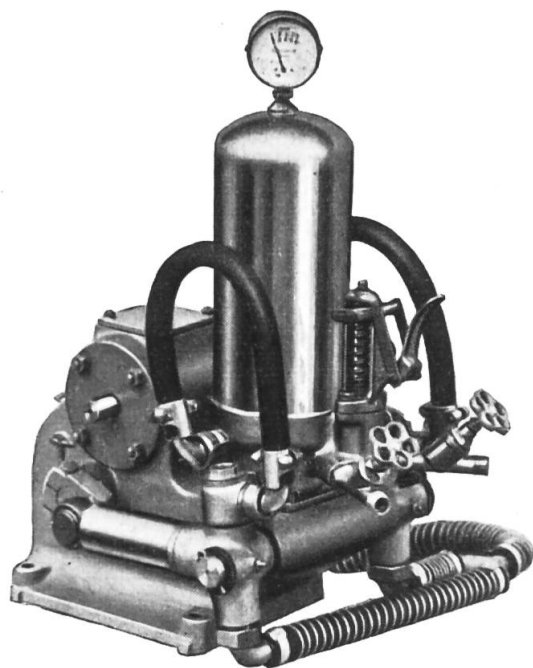


La seule batterie suisse

Garantie 15 mois

Fabrique **ELBA** Fribourg

## Pompe-compresseur BIMOTO



Sans moteur, destinée à être adaptée  
sur les machines actionnées par un  
moteur, telles que

- tracteurs
- motofaucheuses
- mototreuils etc.

Châssis complets équipés d'un dis-  
positif d'accrochage pour tracteurs.

Demandez-nous des offres détaillées.

**BIRCHMEIER & CIE. SA.**  
**KUENTEN**

Argovie

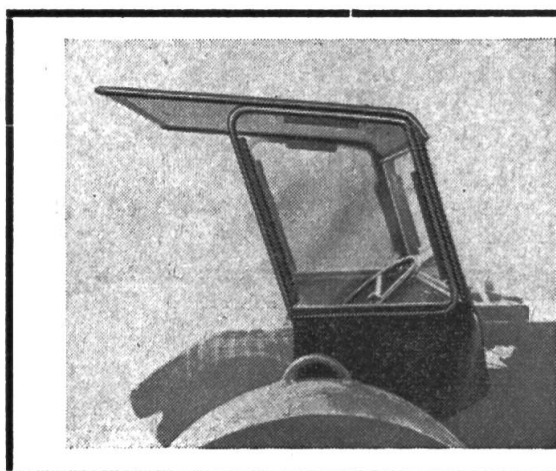
*Durée plus longue*  
grâce à la triple-isolation



**ELECTRONA S.A.**  
Fabrique d'accumulateurs  
**BOUDRY - NEUCHÂTEL**  
Téléphone (038) 6 42 46

ACCU  
ELECTRONA

Conducteurs de tracteurs,  
faites connaître assez tôt  
votre intention de changer  
de direction !



## Demi-cabine

pour tracteurs agricoles avec vitre de sécurité (comme pour les automobiles) et demi-parois latérales avec vitre en verre synthétique maintenues par un cadre tubulaire. Cette demi-cabine, qui protège bien le conducteur, est fixée sur n'importe quel tracteur en avant par deux courroies et de côté par deux supports sur les pare-boue ou les essieux arrière (n'empêche pas d'ouvrir le capot de tous les modèles de tracteur «Bührer»). Ne gêne pas le conducteur pour indiquer avec le bras les changements de direction. Prix, essuie-glace compris: frs. 308.—. Toit léger breveté frs. 180.—.

**A. Schawald, Amriswil**

Tél. (071) 6 75 07

Droit de reproduction réservé

### « LE TRACTEUR »

Rédaction, administration et régie des annonces: Secrétariat central de l'Association suisse de Propriétaires de Tracteurs, Pestalozzistr. 5, Case, Brougg/Arg. - Tél. (056) 4 20 22. Compte postal VIII 32608 Zurich

Prix d'abonnement: frs. 7.— par an **Gratuit pour les membres de l'Association** Paraît tous les mois

#### Prix d'insertion

1/2 page = frs. 130.—, 1/3 = frs. 70.—, 1/4 = frs. 40.—, 1/8 = frs. 25.—, prix réduits pour insertions à l'abonnement - Petites annonces: 1/16 page = frs. 11.—, 2/16 = frs. 21.—, 3/16 = frs. 31.—

Imprimerie: Schill & Cie., Lucerne