

**Zeitschrift:** Le tracteur : périodique suisse du machinisme agricole motorisé  
**Band:** 16 (1954)  
**Heft:** 12

## Werbung

### Nutzungsbedingungen

Die ETH-Bibliothek ist die Anbieterin der digitalisierten Zeitschriften. Sie besitzt keine Urheberrechte an den Zeitschriften und ist nicht verantwortlich für deren Inhalte. Die Rechte liegen in der Regel bei den Herausgebern beziehungsweise den externen Rechteinhabern. [Siehe Rechtliche Hinweise.](#)

### Conditions d'utilisation

L'ETH Library est le fournisseur des revues numérisées. Elle ne détient aucun droit d'auteur sur les revues et n'est pas responsable de leur contenu. En règle générale, les droits sont détenus par les éditeurs ou les détenteurs de droits externes. [Voir Informations légales.](#)

### Terms of use

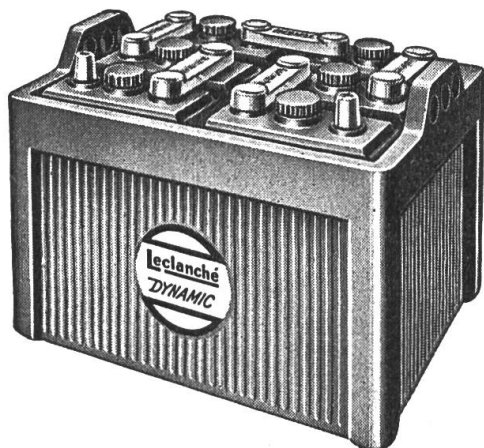
The ETH Library is the provider of the digitised journals. It does not own any copyrights to the journals and is not responsible for their content. The rights usually lie with the publishers or the external rights holders. [See Legal notice.](#)

**Download PDF:** 08.11.2024

**ETH-Bibliothek Zürich, E-Periodica, <https://www.e-periodica.ch>**

Pour la mise en marche de vos tracteurs, utilisez

## la batterie **LECLANCHÉ «DYNAMIC»**



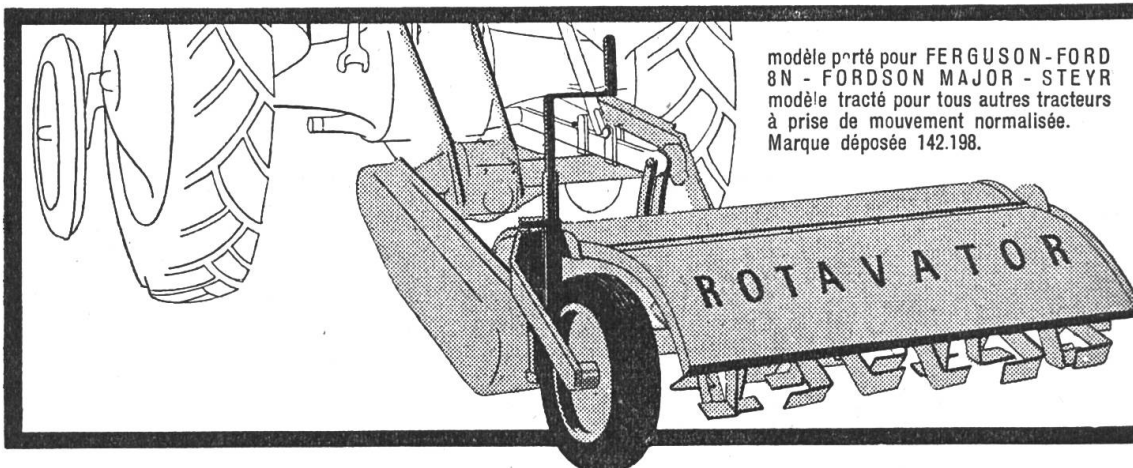
- grand pouvoir de démarrage, même à basse température,
- longue durée de service,
- très résistante aux surcharges

### **LECLANCHÉ S. A. YVERDON**

DÉPARTEMENT ACCUMULATEURS

## **La fraise à lames Rotavator**

Enfouissage de l'herbe et fumage - hersage - déchaumage et tous travaux de piochage jusqu'à 30 cm de profondeur - par un seul homme sur 135 cm de largeur - grâce au plus rentable des cultivateurs mécaniques: la fraise à lames ROTAVATOR! • Grande précision de travail à la vitesse ralentie sur tracteur Ferguson et Ford 8N (à réducteur de vitesse) et grosseur des mottes réglable • Commande à prise de force - triple dis-



modèle porté pour FERGUSON - FORD 8N - FORDSON MAJOR - STEYR  
modèle tracté pour tous autres tracteurs à prise de mouvement normalisée.  
Marque déposée 142.198.

positif de sécurité contre rupture - déclenchement automatique à la surcharge - carter de commande à bain d'huile étanche à l'air - montage simple, manœuvre facile, peu d'entretien • Prix à partir de 3095.— frs. (modèle Ferguson et Ford 8N).


Liste des dépositaires: Représentation générale et dépôt des pièces de rechange MASSEY-HARRIS • FERGUSON • RAU • ROTAVATOR  
**SERVICE COMPANY LTD. • DUBENDORF - ZURICH**  
Téléphone 96 73 27

*Bon anniversaire!*



A l'occasion de ses 30 ans d'existence, nous présentons à l'Association Suisse de Propriétaires de Tracteurs et à ses sections nos meilleurs vœux pour l'avenir.

*Ateliers de Constructions Mécaniques de Vevey S.A*



**DEUTZ**

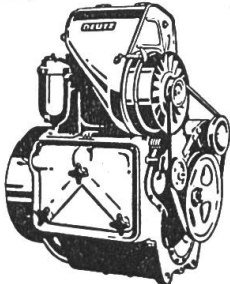
POUR LES PAYSANS MODERNES LES TRACTEURS DIESEL **DEUTZ**

**DEUTZ**

HANS F. WÜRGLER - ZURICH 47  
BUREAU D'INGENIEURS  
42, SPISERSTRASSE - TÉL. (051) 52 66 55  
ATELIERS PIÈCES DÉTACHÉES

MOTEURS A RECONSTRUCTION DE TRACTEURS

Supérieurs par refroidissement à l'air



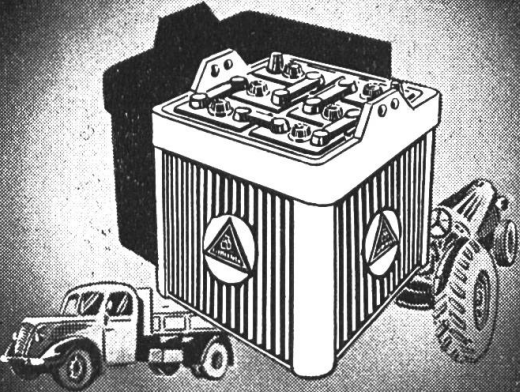
**DEUTZ**



65 années d'expérience dans le domaine de la construction de pulvérisateurs avec pompe à bras et à moteur garantissent à tout acheteur une sécurité absolue. - Pour tous renseignements veuillez vous adresser à

**Birchmeier & Cie. SA.**  
Künten AG

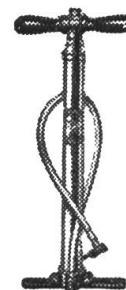
*Durée plus longue*  
grâce à la triple-isolation



**ELECTRONA S.A.**  
Fabrique d'accumulateurs  
**BOUDRY - NEUCHÂTEL**  
Téléphone (038) 6 42 46

ACCU  
**ELECTRONA**

*Conducteurs de tracteurs,  
faites connaître assez tôt  
votre intention  
de changer de direction !*



Pompes spéciales  
**DUNLOP** en laiton, à double effet Frs. 65.-

Pompes simples Frs. 18.-

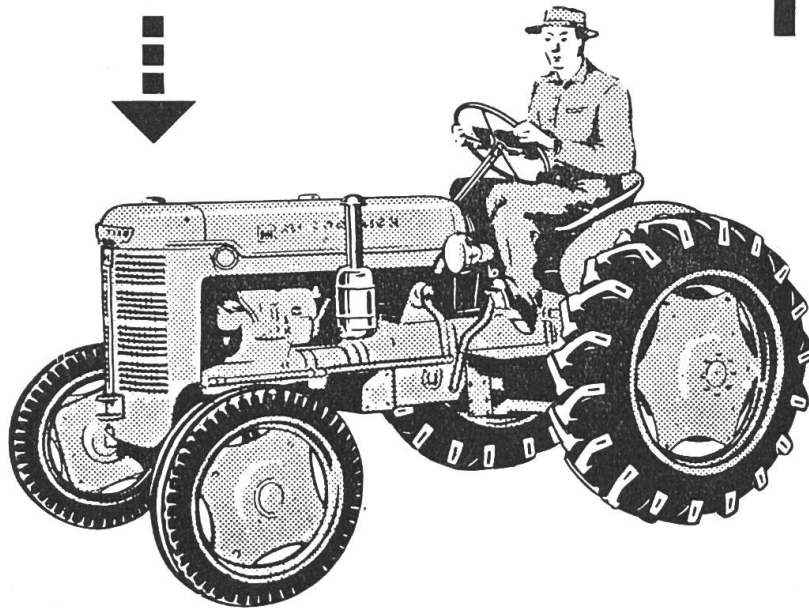
Compresseur jusqu'à 8 atm. avec 7 m de tuyaux (courroies plates ou en V) Frs. 170.-

Toutes les marques de pneus — Essieux avec mâchoires de freins

**Pneumatikhaus AG. Lucerne** Tél. 041 2 34 44

# NOUVEAU!

## Les IH-Farmall-Diesel rendent davantage!



Les nouveaux tracteurs Diesel pour tous usages, types DED et DGD, sont très maniables dans les champs, rapides sur la route. C'est presque sans perte d'énergie que leur boîte de précision IH à 5 vitesses assure la transmission de puissance sur les roues arrière, d'où l'étonnante capacité de traction de ces véhicules.

Voici comment les deux types sont équipés: arbre de transmission arrière, blocage de différentiel, levage hydraulique à suspension sur trois points, poulie à courroie avec châssis tendeur de commande, essieu avant à ressorts télescopiques, commande latérale de faucheuse, plateforme pour le châssis de traction avec dispositif-glissière de remorquage. Ces deux tracteurs ne s'enfoncent qu'à peine dans le terrain. Leur garde au sol est très élevée et l'écart des roues peut être suffisamment varié.

D'autres tracteurs McCormick International à grand rendement: Farmall Cub, Farmall Super A, Farmall Super C, Farmall Super H, Farmall Super M, Standard W-4 et W-6.

**International  
Harvester Co. S.A. Zurich**

Hohlstrasse 100  
Tél. 051/23 57 40

Dépôt Morges, Rue de la Gare 6, Tél. 021/7 32 80  
Tracteurs et machines agricoles McCormick International  
Camions International · Réfrigération International Harvester  
Climatiseurs · Matériel Industriel International





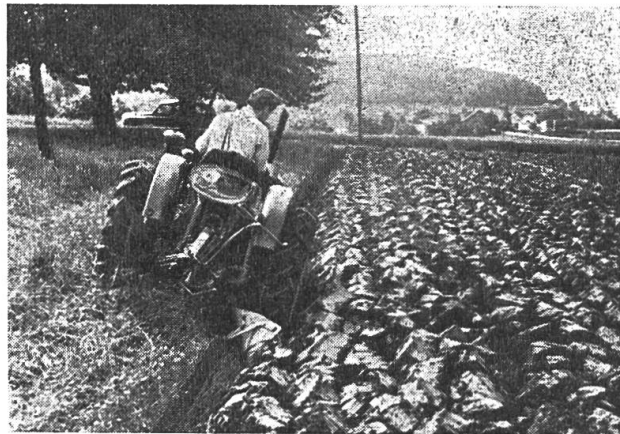
## VICTOR MERZ, GENÈVE

1-3 Rue des Rois Téléphone 022 25 12 24  
25 12 25

Atelier spécial pour pompes Diesel et Injecteurs. Spécialiste pour Bobinages, Magnétos, Dynamos, Démarreurs.



## SIMAR-Tracteur 12 CV



... capable d'effectuer de manière parfaite **tous vos travaux** légers, car il ne pèse que 950 kg.

... exécute des **labours et remorquages** étonnants, grâce à son **système-balance** et à ses nombreuses vitesses. — **Relevage automatique des outils** (charrue, appareil universel, fraise, etc.) par le système-balance du tracteur.

- Moteur 12 CV à essence, puissant et économique — Refroidissement par turbine à air.
- Boîte de vitesse: 6 vitesses avant avec vitesse rampante — Différentiel blocable.
- Voies des roues avant et arrière réglables — Freinage automatique individuel des roues.
- Prix avec équipement électrique complet ■ **Fr. 6825.—**

**SIMAR GENÈVE** rue de Lancy 35 Téléphone (022) 24 23 30

Contrat de faveur avec l'Ass. suisse de propriétaires de tracteurs

**Bien  
conseillé**



**Bien  
assuré**

Pl. Benjamin-Constant 2 Lausanne

Renseignements par 16 agences générales dans toute la Suisse