

Zeitschrift: Le tracteur : périodique suisse du machinisme agricole motorisé
Herausgeber: Association suisse de propriétaires de tracteurs
Band: 17 (1955)
Heft: 10

Rubrik: Suggestions pratiques

Nutzungsbedingungen

Die ETH-Bibliothek ist die Anbieterin der digitalisierten Zeitschriften. Sie besitzt keine Urheberrechte an den Zeitschriften und ist nicht verantwortlich für deren Inhalte. Die Rechte liegen in der Regel bei den Herausgebern beziehungsweise den externen Rechteinhabern. [Siehe Rechtliche Hinweise.](#)

Conditions d'utilisation

L'ETH Library est le fournisseur des revues numérisées. Elle ne détient aucun droit d'auteur sur les revues et n'est pas responsable de leur contenu. En règle générale, les droits sont détenus par les éditeurs ou les détenteurs de droits externes. [Voir Informations légales.](#)

Terms of use

The ETH Library is the provider of the digitised journals. It does not own any copyrights to the journals and is not responsible for their content. The rights usually lie with the publishers or the external rights holders. [See Legal notice.](#)

Download PDF: 16.03.2025

ETH-Bibliothek Zürich, E-Periodica, <https://www.e-periodica.ch>

Suggestions pratiques

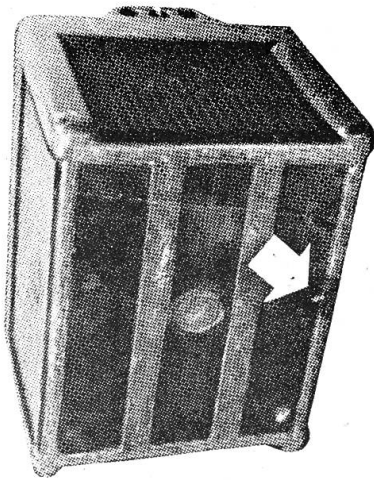


Fig. 1: Fond de bac perforé.
Fixation défectueuse.

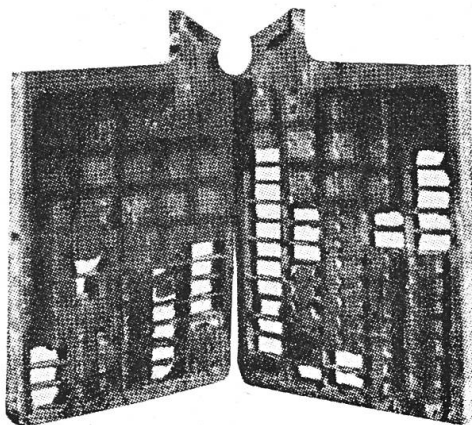


Fig. 2: Par suite de trépidations (mauvaise fixation) la masse active est sortie des grilles de plaques.

Le batterie doit être convenablement fixée sur le véhicule !

Chaque véhicule à moteur est soumis, pendant la marche, à des trépidations qui sont transmises à tous les organes principaux et accessoires, donc à la batterie également. Les batteries insuffisamment fixées peuvent donc subir des dommages d'ordre mécanique. Les batteries ne doivent en aucun cas reposer sur des écrous ou des têtes de boulons. Des aspérités de ce genre détériorent le fond du bac; un exemple frappant est indiqué par la fig 1. Dans les batteries de motos ou de démarrage, il arrive même que la masse active se détache des grilles de plaques (fig.2) et que le bitume entre les couvercles et le bac monobloc se fissure ou se décolle. Il en résulte des fuites d'acide par les ouvertures ainsi produites. De fortes trépidations peuvent également libérer les colliers de

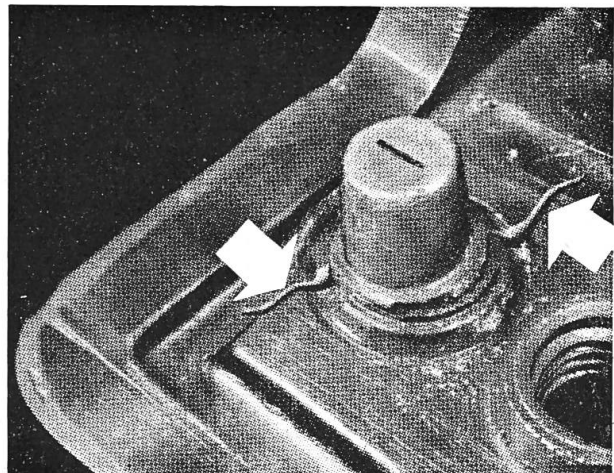


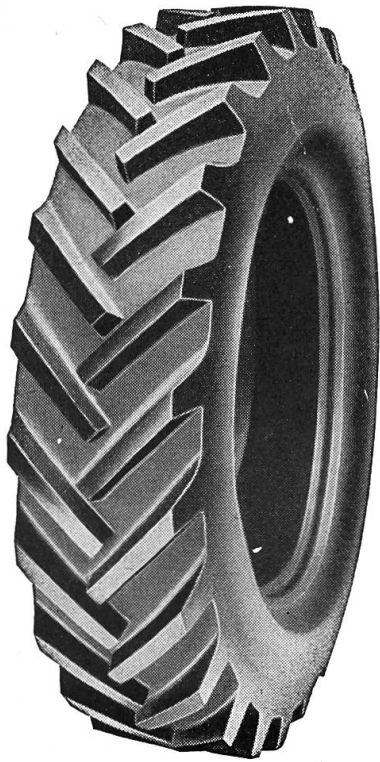
Fig. 3: Couvercle cassé près de la douille de plomb par suite d'une fixation défectueuse et de traction sur le câble.

serrage mal fixés sur les bornes, ce qui provoquera une augmentation de la résistance au passage du courant entre la batterie et le câble. D'autre part, et à la longue, les tractions exercées sur les câbles et les bornes de la batterie par des déplacements inopportuns de cette dernière peuvent causer des dégâts aux couvercles d'éléments (fig. 3).

Les trépidations peuvent, dans certains cas, être si violentes qu'elles provoquent le bris du bac. Ce danger est plus grand pendant la saison froide qu'en été.

Par contre, lorsque la batterie est fixée correctement, les trépidations pendant la marche ne produisent aucun dommage, d'après les expériences faites. Il faut en tout premier lieu veiller à ce que la batterie fasse corps avec le véhicule, qu'elle y soit fixée solidement. Il n'est pas indiqué de placer sous la batterie des feuilles de caoutchouc, ou caoutchouc-mousse, car il en résulte des vibrations supplémentaires.

Fabrique d'Accumulateurs d'Oerlikon, Zurich 50.



Faites rénovier vos pneus de tracteurs selon
le procédé à anneaux

TYRESOLES

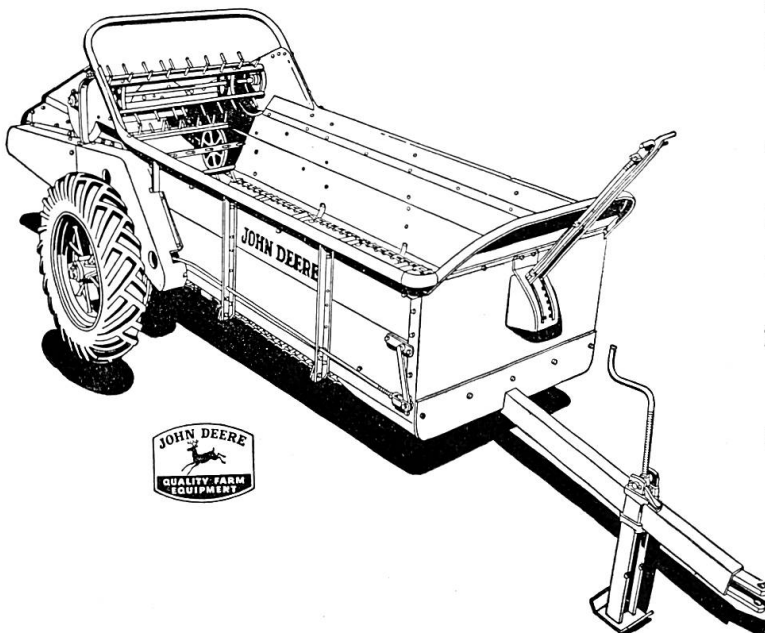
l'organisation de rénovation la plus vaste
du monde. - Utilisation immédiate du pneu.

Demandez prix-courant ou visite du
représentant.

Tél. Vevey: (021) 5 49 61

Glattbrugg: (051) 93 69 33

TYRESOLES (Suisse) S. A. **VEVEY**
GLATTBRUGG-ZH.



Epandeur à fumier

John Deere

livrable en 3 modèles

1. pour traction à deux chevaux,
capacité 1,75 m³.
2. pour traction mécanique et
commande depuis la roue;
capacité 1,75 m³.
3. pour traction mécanique et
commande par prise de force;
capacité 3 m³.

U. AMMANN

Ateliers de Construction SA.

Langenthal

Tél. (063) 2 27 02