

**Zeitschrift:** Mittex : die Fachzeitschrift für textile Garn- und Flächenherstellung im deutschsprachigen Europa  
**Herausgeber:** Schweizerische Vereinigung von Textilfachleuten  
**Band:** 85 (1978)  
**Heft:** 11

## **Werbung**

### **Nutzungsbedingungen**

Die ETH-Bibliothek ist die Anbieterin der digitalisierten Zeitschriften. Sie besitzt keine Urheberrechte an den Zeitschriften und ist nicht verantwortlich für deren Inhalte. Die Rechte liegen in der Regel bei den Herausgebern beziehungsweise den externen Rechteinhabern. [Siehe Rechtliche Hinweise.](#)

### **Conditions d'utilisation**

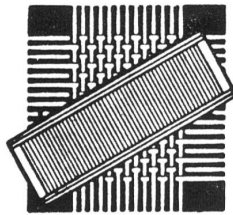
L'ETH Library est le fournisseur des revues numérisées. Elle ne détient aucun droit d'auteur sur les revues et n'est pas responsable de leur contenu. En règle générale, les droits sont détenus par les éditeurs ou les détenteurs de droits externes. [Voir Informations légales.](#)

### **Terms of use**

The ETH Library is the provider of the digitised journals. It does not own any copyrights to the journals and is not responsible for their content. The rights usually lie with the publishers or the external rights holders. [See Legal notice.](#)

**Download PDF:** 30.03.2025

**ETH-Bibliothek Zürich, E-Periodica, <https://www.e-periodica.ch>**

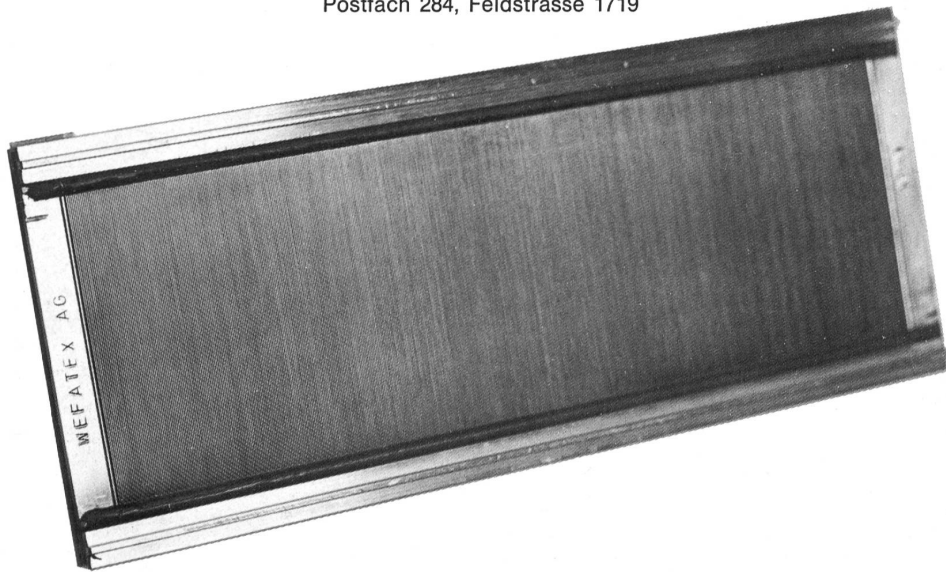


# WEFATEX AG

Webblattfabrik

CH-9434 Au/SG, Schweiz

Postfach 284, Feldstrasse 1719



## Webblätter

in Zingguss- und Duraflex-Ausführung für alle Webmaschinenfabrikate.

Unsere Spezialität:

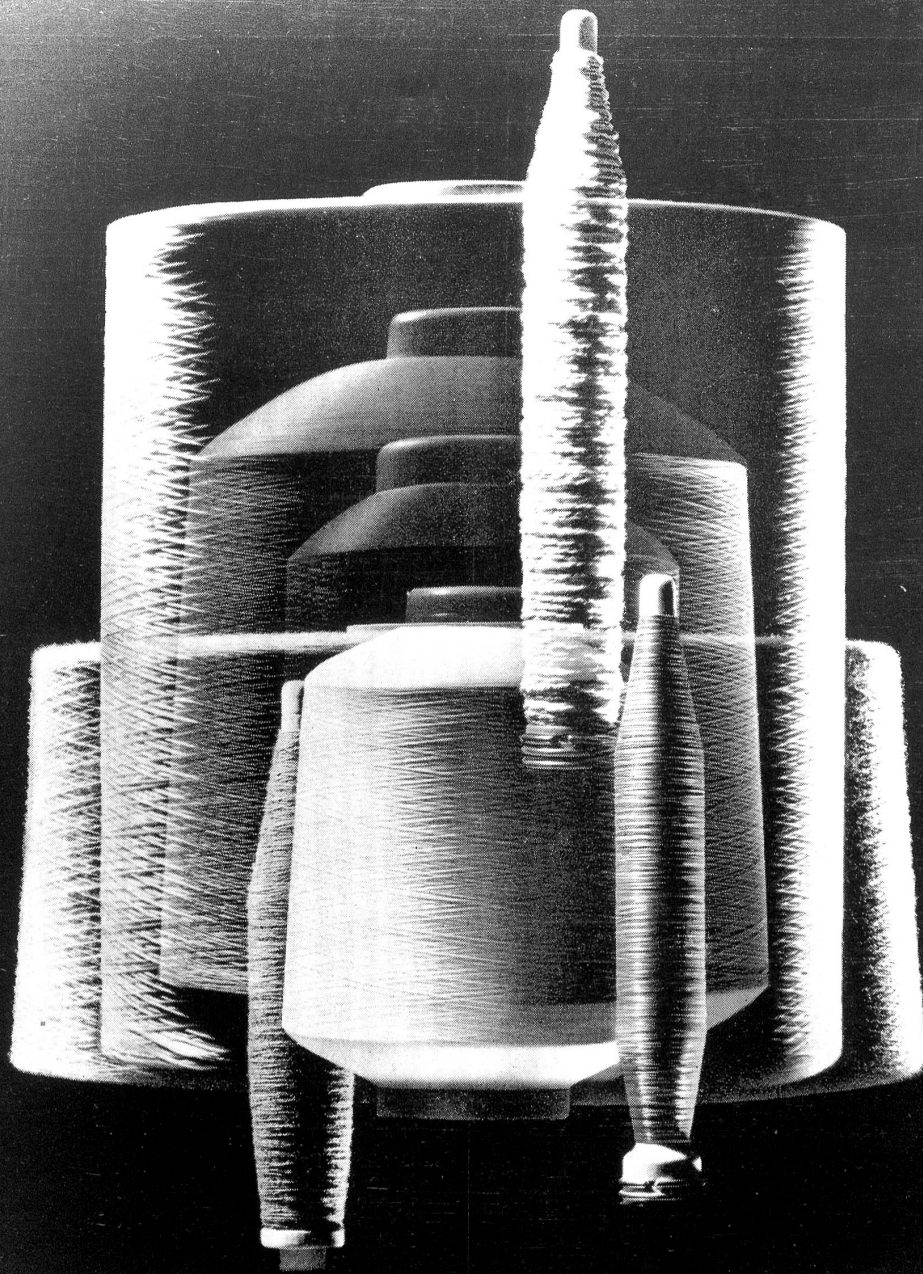
ein absolut rostfreies Duraflex-Webblatt mit Rieten  
aus Chrom-Nickel-Stahl, Qualität «Inox»

**Verkauf:**

**HCH. KÜNDIG + CIE. AG. WETZIKON ZH**

Textilmaschinen + Technisches Zubehör  
8620 Wetzikon, Postfach 57, Kratzstrasse 21  
Telefon 01 77 09 34, Telex 75 324





Vielfalt und Präzision mit **SCHÄRER**

Schuss-Spulmaschinen • Präzisions-Kreuzspulmaschinen

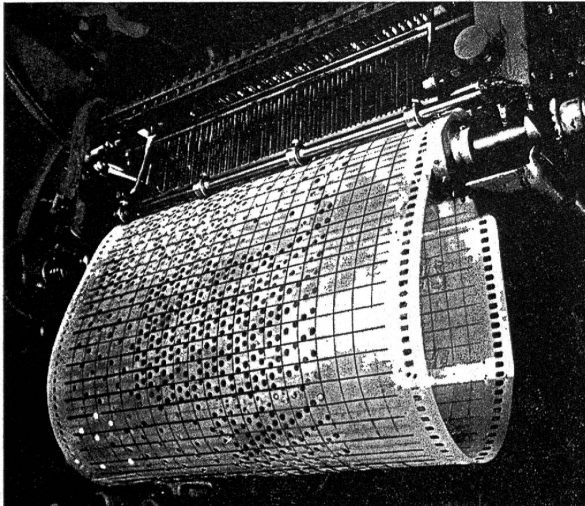
*Schärer*

**MASCHINENFABRIK SCHÄRER AG**

CH-8703 Erlenbach-Zürich, Schweiz  
Telex 53 104

Schweizer Papiere und Folien für die Schaffweberei -

**AGMÜLLER "N"** Prima Spezialpapier  
**AGMÜLLER "X"** mit Metall  
**AGMÜLLER "Z 100"** aus Plastik  
**AGMÜLLER "TEXFOL"** mit Plastikeinlage  
 sind erstklassige Schweizer Qualitäten



**AGM  
AGMÜLLER**

Aktiengesellschaft MÜLLER + CIE.

CH-8212 Neuhausen am Rheinflall

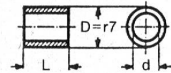
## Selbstschmierende Glissa-Lager



Einige Dimensionen aus unserem reichhaltigen Vorrat. Nach Möglichkeit genormte Grössen nach unserer Dimensionsliste verwenden, da kurze Lieferfristen und vorteilhafte Preise.

**Aladin AG, Zürich**

Claridenstr. 36, Tel. 01 / 201 41 51



Gehäusebohrung = H7

d	D	L
3 E7	6	4
6 E7	10	8
8 E7	12	18
10 F7	16	16
15 E7	22	20
18 E7	25	16
20 E7	28	30
25 E7	35	35
30 E7	40	40
40 D8	50	60

Nr. A 340

*Dessins* - CRÉATION

Patronage und Jacquardkarten

Harnischbau  
für sämtliche Jacquardmaschinen

Wir beraten Sie gerne:

**Fritz Fuchs**

Aargauerstrasse 251, 8048 Zürich  
Telefon 01 62 68 03

**Stauffacher-Webeblätter**

**Zinnbund  
Duraflex-  
und  
NYLFLEX-  
Blätter**

für höchste  
Anforderungen  
in den  
Qualitäten S 8  
und NIROSTA

**Stauffacher -Qualität**

**Stauffacher Sohn AG, 8762 Schwanden**

Telefon 058 81 35 35, Telex 75 459

## Spälty & Cie. AG, Netstal

Baumwollspinnerei & Weberei

Als Familienunternehmen gegründet 1837.  
Seit 1950 Familien-Aktiengesellschaft.

### Fabrikationsprogramm:

- Cardierte Baumwollgarne Ne 14/1 bis 44/1
- Rohe Baumwollgewebe in der groben und mittelfinen Sparte
- Zellwollgewebe
- Artikel: Verbandgazen, Cretonne, Renforcé, Calicot, Satin, Köper, Schonerstoffe u. a. m.

Fabriken in Netstal und Riedern GL.  
6000 Spindeln, 132 Automaten-Webstühle.  
Personalbestand: 75 Personen.

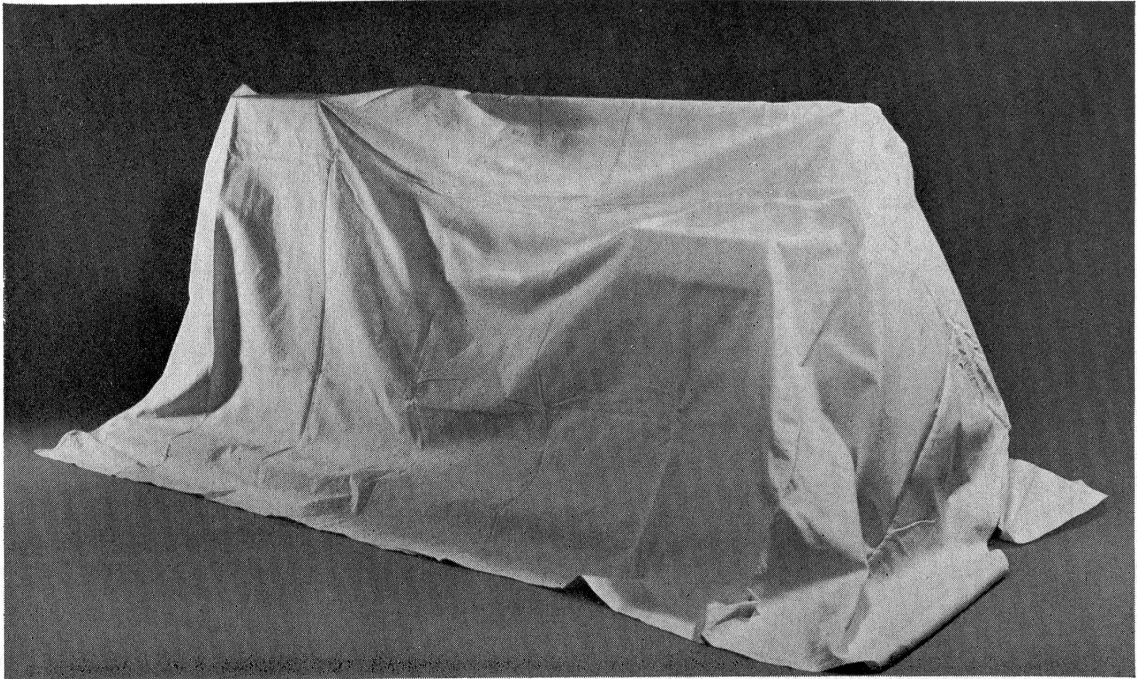
**FZ FÄRBEREI  
AG  
ZOFINGEN**

Färberei AG, CH-4800 Zofingen, Tel. 062 52 12 12, Telex 68 472



**Multicolor** - Zofinger Spezialität Nr. 4  
System «Astro» auf praktisch allen Garnen.

**Sie ist da.**



**BENNINGER**

107/1d

## Internationale Fachmesse für Heim- und Haustextilien



### Kollektionen – Informationen

Einen so kompletten Überblick über die internationalen Angebote textiler Wohnkultur, Teppiche, Bodenbeläge, Dekorationsstoffe, Gardinen, konfektionierte Heimtextilien, Haushaltswäsche, Bettwaren, Zubehör für Tep-

piche, Dekorationsstoffe und Gardinen, finden Sie nur auf der Heimtextil. Nirgendwo sonst auf der Welt werden Sie so umfassend und genau über die Trends von Mode, Markt und Preisen informiert – wie auf der Heimtextil. Die größte Fachmesse der Branche

erwartet Sie mit einem konzentrierten Angebot und mit einer Fülle von Informationen. Kommen Sie zur Heimtextil. Treffen Sie sich mit 1000 Ausstellern aus über 30 Ländern. Mehr als 60.000 Fachbesucher kommen nach Frankfurt, der Heimat der Heimtextil.

# Frankfurt am Main 10-14.1.1979

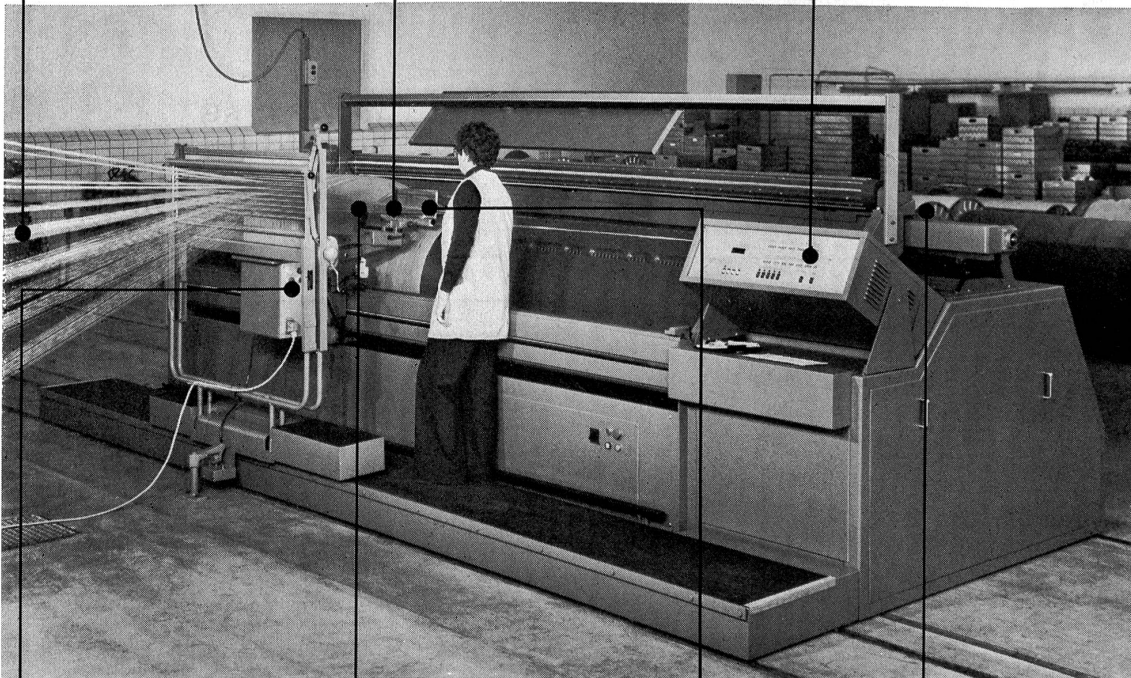
Information, Kartenverkauf, Reisehilfe: Natural AG.,  
St.-Jakobs-Str. 220, Postfach, 4002 BASEL, Tel. (061) 224488, int. 376, Telex 62 390 nashi.

# Die neue Konusschärmaschine SE mit der elektronischen Auftragssteuerung.

Universell für jedes beliebige Garn einsetzbar, auch für das Ihre! Wir beweisen es gerne durch Herstellung von Probeketten. Geben Sie uns Ihre Wünsche bekannt!

Automatischer, auf 1/10 mm genauer Bandansatz. Auch bei Veränderung der Fadenzahl von Band zu Band, rechts-, links- oder beidseitig

Elektronischer Prozessrechner für Konushöhenermittlung, Auftragssteuerung, Bandansatz, Ermittlung der Bandbreite, konstante Schär- und Bäumgeschwindigkeit, konstanten Kettzug usw.



Druckknopf-Bedienung  
Schärseite für automatische  
Folgesteuerung bei Band-  
wechsel:

- Trommel fährt in Stellung zum Anhängen des Bandes
- Schärschlitten fährt in Position für das folgende Band
- Schärblatt senkt sich in Ausgangsposition
- Meterzähler wird auf null gesetzt

Elektronische Auftragssteuerung . . . Konstante, reproduzierbare Wickelverhältnisse = absolut zylindrischer Wickelkörper = egale Fadenzahl = egale Fadenspannung in der fertigen Kette = optimale Qualität = hoher Weberei-Nutzeffekt

1000 mm  
Baumdurchmesser

Freier Fadenlauf ohne  
Mess- oder Umleitwalzen

Maschinenfabrik Benninger AG  
CH-9240 Uzwil (Schweiz)  
Tel.: 073 50 60 40  
Telex: 77 212 benuz ch  
Telegramme: Benninger Uzwil

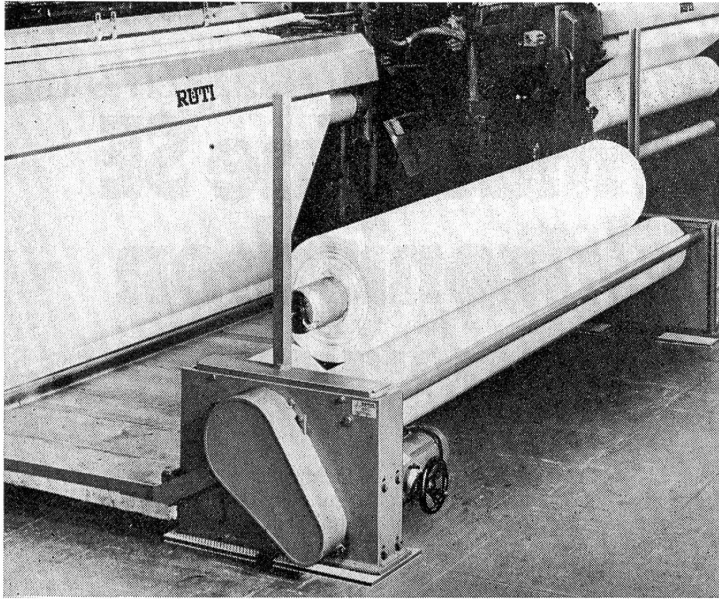
## BENNINGER

107/2d

**Coupon**

Name  
Firma  
Adresse

Senden Sie mir einen Prospekt 401 über die neue  
Konusschärmaschine SE mit elektronischer  
Auftragssteuerung



## Dockenwickler

Verkauf Schweiz und FL:

**HCH. KÜNDIG + CIE. AG, WETZIKON**

Textilmaschinen + Technisches Zubehör  
8620 Wetzikon, Postfach 57, Kratzstrasse 21  
Telefon 01 77 09 34, Telex 75 324

Unsere weiteren Produkte:

### Gewinde-Kettbäume

- aus Stahlrohr und Aluminiumrohr
- für alle Maschinentypen  
vierkant geschmiedet und geräumt
  - für alle Materialien
  - für höchste Ansprüche
  - zu günstigen Preisen

sowie

- automatische Kettbaumbremsen
- Kettbaumgestelle
- Tuchbäume
- Bandspulen
- Endrollen-Apparate
- Warenbaum-Sammelwagen  
mit Umlaufsystem für direkten Abzug  
und Tuschautisch
- weitere Transportgeräte

Hersteller:

**Willy Grob AG**  
**8733 Eschenbach**

Telefon 055 86 23 23, Telex 75 464

# OZALID Echte TEXTIL Rationalisierung in Ihrer Zuschneiderei...

## Informations- Coupon

Wir möchten rationalisieren! Bitte senden  
Sie uns Ihre Unterlagen!

Firma/Name

Sachbearbeiter

Adresse

PLZ, Ort

Senden an:  
OZALID AG, Herostr. 7, 8048 Zürich

...beginnt dort, wo zeitaufwendige und daher  
sehr kostspielige Arbeitsvorgänge vereinfacht werden.  
Zum Beispiel mit dem Ozalid-Heissiegel-  
Verfahren (kurz: HS genannt), denn einfacher gehts nicht  
mehr;

Schnittlagebild nur einmal zeichnen, davon  
HS-Pausen in beliebiger Anzahl kopieren, je eine HS-Kopie  
auf die oberste Stofflage aufbügeln, Kopie nach dem  
Zuschnitt (ohne Spuren zu hinterlassen) wieder entfernen  
- Fertig! -

Die bewährte Methode mit hohem Nutzeffekt,  
grösster Sauberkeit, absoluter Genauigkeit und maxi-  
maler Zeitersparnis.  
Fordern Sie uns mittels nebenstehendem  
Coupon zu einer individuellen Vergleichsrechnung heraus!

**OZALID AG**

Herostrasse 7, 8048 Zürich, Tel. 01/62 71 71





# AM ENDE ENTSCHEIDET



Fasern für Vliesstoffe aus  
SWISS POLYESTER GRILENE

# DER ANFANG

Stellen Sie an den Anfang Ihrer Produktion die Zuverlässigkeit der Fasern, Fäden und Monofile aus Ems.

Sie zeigen ihre guten Eigenschaften bei ausserordentlichen Aufgaben, die den Durchschnitt überragen. Und ihre Qualität zeigt sich erst recht bei den alltäglichen Lösungen, die ausserordentlichen Durchschnitt verlangen. Die Vielfalt der möglichen Einsatzgebiete unserer Fasern, Fäden und Monofile ist gross. Sie lässt unsere Erfahrungen im technischen Bereich stetig wachsen und sie zur problemlosen Herstellung Ihrer Produkte auswerten.

Am Ende entscheidet die Wahl des richtigen Anfangs über die Qualität des Endproduktes, wie z. B.:

Chirurgiefäden, Operationswäsche,  
Grundgewebe für Filze, Papierfilze, technische Filze,  
Filter, Siebe, Geflechte, Bänder,  
Kunsthare, Saiten, Netze,  
Vliese in Schlafsäcken und Windjacken,  
Trägervliese und Einlagevliese,  
Bettzeugfüllungen (Flaumersatz),  
Windeln,  
Verstärkerfasern für Vliesstoffe und Dachpappen.

Verlangen Sie unsere technischen Merkblätter, die Sonderdrucke zu einzelnen Themen oder eine unverbindliche Besprechung.

SWISS POLYESTER  
**GRILENE**<sup>®</sup>

FÜR EINEN SICHEREN ANFANG

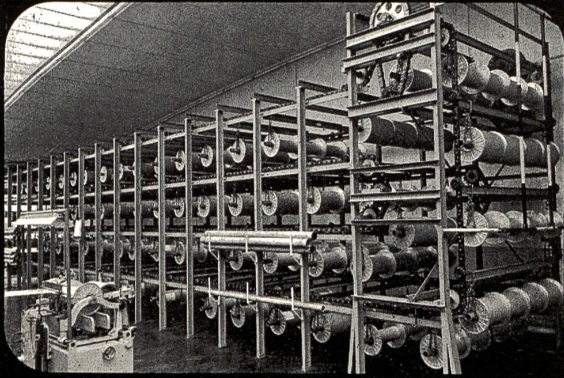
 **GRILON SA**

CH-7013 Domat/Ems, Schweiz, Telefon 081 36 33 81, Telex 74383

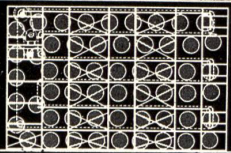
Verkaufsgesellschaft der EMSER WERKE  
für Fasern, Fäden und Monofile

Technik

# ...individuelle Lagertechnik mit System...



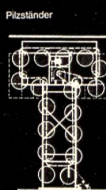
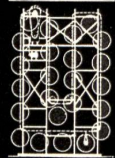
Horizontalständer  
6-bahng



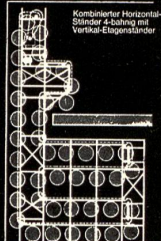
Etagenständer



Schlangenständer

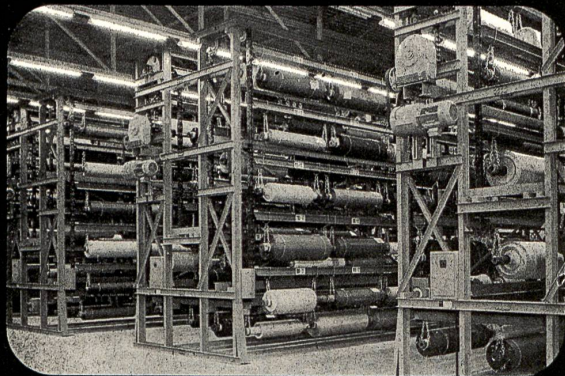


Platzständer



Kombinierter Horizontal-  
Ständer 4-bahng mit  
Vertikal-Etagenständer

## Kettbaum- Lagerstände nach Maß



Beratung · Planung · Produktion ·  
Montage · Service ...aus einer Hand!

**system  
schultheis**



System Schultheis AG  
Maschinenbau

Brauereiweg  
CH-8640 Rapperswil  
☎ 055-27 69 39  
Telex 0045/75308

## Produkte aus unserem Verkaufsprogramm

- Aluminiumhydroxid (Tonerde)
- Aluminiumsulfat
- Chlorwasserstoff flüssig
- Chlorkalk
- Chloroform
- Dinatriumphosphat
- Eau de Javel
- Eisen-(III)-chlorid flüssig
- Eisen-(II)-sulfat
- Glaubersalz
- Kaliwasserglas flüssig
- Kupfersulfat
- Mononatriumphosphat
- Natriumbisulfit flüssig und fest
- Natriumhexametaphosphat
- Natriummetasilikat
- Natriumpyrophosphat sauer
- Natronwasserglas flüssig
- Natronlauge
- Oleum bis 66%
- Phosphorsäure
- Salpetersäure
- Salzsäure, versch. Konzentrationen
- Satinweiss
- Soda kalz.
- Schwefel
- Schwefelsäure aller Konzentrationen
- Tetranatriumpyrophosphat
- Trinatriumphosphat krist.

● Giftige Produkte. Unbedingt Vorsichtsmassnahmen beachten!  
■ Warnung auf den Packungen beachten!  
Weitere Produkte finden Sie in unserem kompletten  
Verkaufsprogramm

Chemische Fabrik Uetikon  
CH-8707 Uetikon am Zürichsee  
Telefon 01-9221141 Telex 75675



VEI

## GARNE

in anerkannt hervorragender Qualität  
für die

## gesamte Textilindustrie



Heer & Co. AG, 9242 Oberuzwil

Zwirnerei – Mercerisation  
Bleicherei – Färberei

Telefon 073 51 13 13, Telex 71 829

# Geben Sie der Sicherheit Ihrer Mitarbeiter eine Zukunft. Mit einer Kollektiv-Versicherung von der SBKK.



Immer mehr Unternehmer der Textilindustrie sehen die Vorteile, die Ihnen der Rahmenvertrag des Verbandes der Arbeitgeber der Textilindustrie (**VATT**) mit der Schweizerischen Betriebskrankenkasse (SBKK) bringt. Denn die Zusammenarbeit mit der SBKK ist in jedem Fall wirtschaftlicher.

- Jeder Kollektivvertrag wird gemeinsam mit der Geschäftsleitung erarbeitet. Es gibt die gesetzlichen Bestimmungen und die Regelungen des GAV. Innerhalb dieser Grenzen haben wir jedoch für niemanden ein Schema. Jede Kollektivversicherung wird hautnah den Gegebenheiten des jeweiligen Unternehmens angepasst.
- Die Mitgliedschaft bringt jedem Mitarbeiter den heute bestmöglichen Versicherungsschutz, den er zeitlebens nicht mehr verlustig geht. Auch wenn er Ihr Unternehmen verlässt. Dieser Schutz kann auf die Familienangehörigen ausgedehnt werden.
- Einmal optimal bei der SBKK versichert, bleibt es der Mitarbeiter auch. Wir sorgen dafür, dass die Leistungen automatisch an die veränderten Einkommensverhältnisse

angepasst werden. Er ist also in jedem Fall und jederzeit richtig versichert. Das garantieren wir.

- Apropos Prämien: Als Unternehmen der Sozialversicherung muss die SBKK nicht gewinnbringend arbeiten, sondern kostendeckend. Das heisst günstigere Prämien bei mehr Leistung. Zudem fliessen eventuelle Ueberschüsse zurück an das Unternehmen.
- Selbstverständlich erfüllen wir für Sie alle arbeitsrechtlichen Bedingungen zur Abgeltung der Lohnzahlungspflicht des Arbeitgebers. Ein gut ausgebauter eigener Kontrolldienst erlaubt ausserdem, den Absentismus in engen Grenzen zu halten.
- In kritischen Fällen können Sie unseren eigenen Rechtsdienst unentgeltlich beanspruchen.
- Als flexibles Unternehmen ist die SBKK daran interessiert die Administration (und damit auch die Kosten) bei Ihnen möglichst klein und überschaubar zu halten. Der Rahmenvertrag birgt weitere, sehr interessante Details. Sicherlich möchten Sie mehr erfahren. Rufen Sie uns an oder senden Sie uns den Info-Bon, damit wir uns mit Ihnen in Verbindung setzen können.



**S B K K**  
**Versicherungen**

Schweiz. Betriebskrankenkasse Winterthur,

Römerstr. 37, 8401 Winterthur, Tel. 052/23 36 31  
Geschäftsstelle in: 4051 Basel, Henric Petri Strasse 15, Tel. 061/23 62 20  
Geschäftsstelle in: 8040 Zürich, Norastrasse 5, Tel. 01/54 79 30  
Geschäftsstelle in: 3014 Bern, Standstrasse 8, Tel. 031/41 26 26  
Geschäftsstelle in: 1001 Lausanne, 39, Boulv. de Grancy, Tel. 021/26 76 73  
Geschäftsstelle in: 1211 Genf, 27, Avenue du Bouchet, Tel. 022/33 80 00

**Info-Bon**

Wir möchten gerne ein unverbindliches Gespräch mit Ihnen führen. Rufen Sie bitte an und verlangen Sie

Herrn/Frau

Firma

Adresse

Telefon



---

## Grünau-Wachse

in Platten, Schuppen und flüssig

### jetzt auch

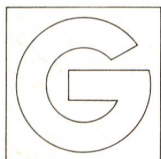
in **Ringen** (paraffin- und silikonfrei)

Unsere Fachleute beraten Sie gerne.

## der Glätte wegen

zum Ueberwachsen von Webketten  
und als Zusatz zur Schlichteflotte

für Spulmaschinen, Schussfadenspeichergeräte,  
Fournisseure



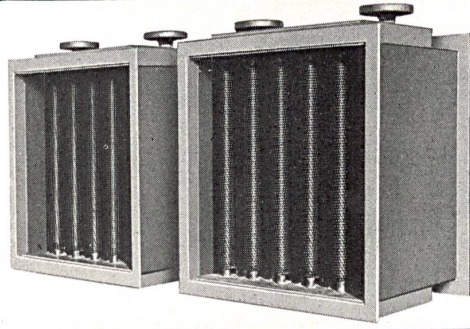
Chemische Fabrik Grünau GmbH  
D-7918 Jllertissen (Bayern)  
Telefon 07303-131, Telex 0719114

Schweizer Vertretung:

Agotex, W. Häussler  
Postfach, CH-6012 Obernau  
Telefon 041 45 41 35

---

**Sparen Sie Energie  
und bare Franken  
durch Wärme-  
rückgewinnung ...**



... mit dem MS-Wärmetauscher nach Mass.  
Wir bauen Anlagen in Bereichen von 2'000 bis  
5'000'000 kcal/h, für den Einsatz in Kälte-  
und Klimatechnik, Industrie, Verfahrenstechnik etc.  
Stellen Sie uns Ihr Problem wir rechnen Ihnen den  
wirtschaftlichsten Tauscher.  
Rufen Sie uns an, verlangen Sie Unterlagen  
und Beratung.

BU

**SEVELEN**

Metallbau Sevelen AG CH-9475 Sevelen, Tel. 085 / 5 54 12

**Neu** Digitales  
Blitzlicht-Stroboskop

preisgünstiger  
perfekter



Digistrob RDS 10 ausgerüstet  
für externe Auslösung der Blitz-  
röhre, mit fotoelektrischem oder  
induktivem Geber, Phasen-  
schieber. Hohe Präzision der  
Lichtblitzfolge. Einfache Bedie-  
nung, günstiger Preis.

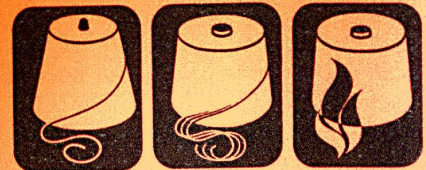
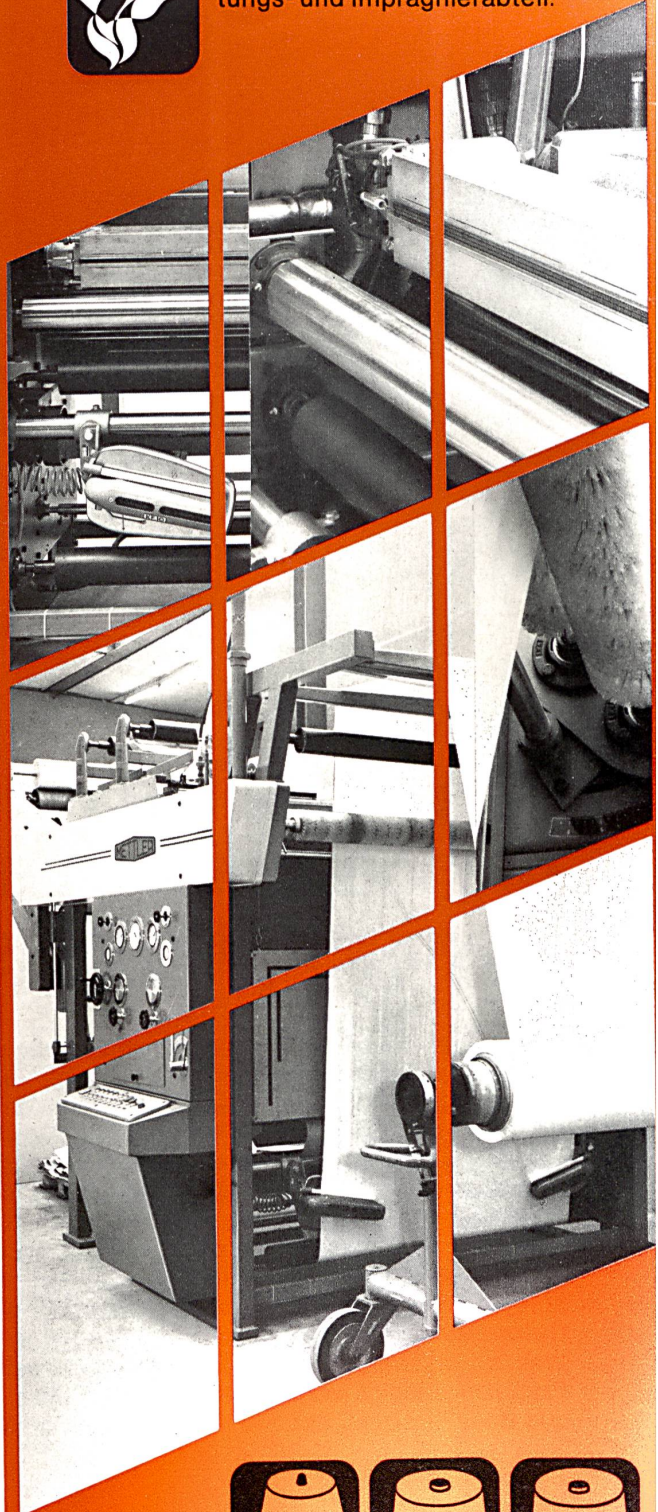
**REGLOMAT AG**

Flurhofstrasse 158  
CH-9006 St.Gallen  
Telefon 071 25 28 88  
Telex 77 405 rplas

**METTLER**

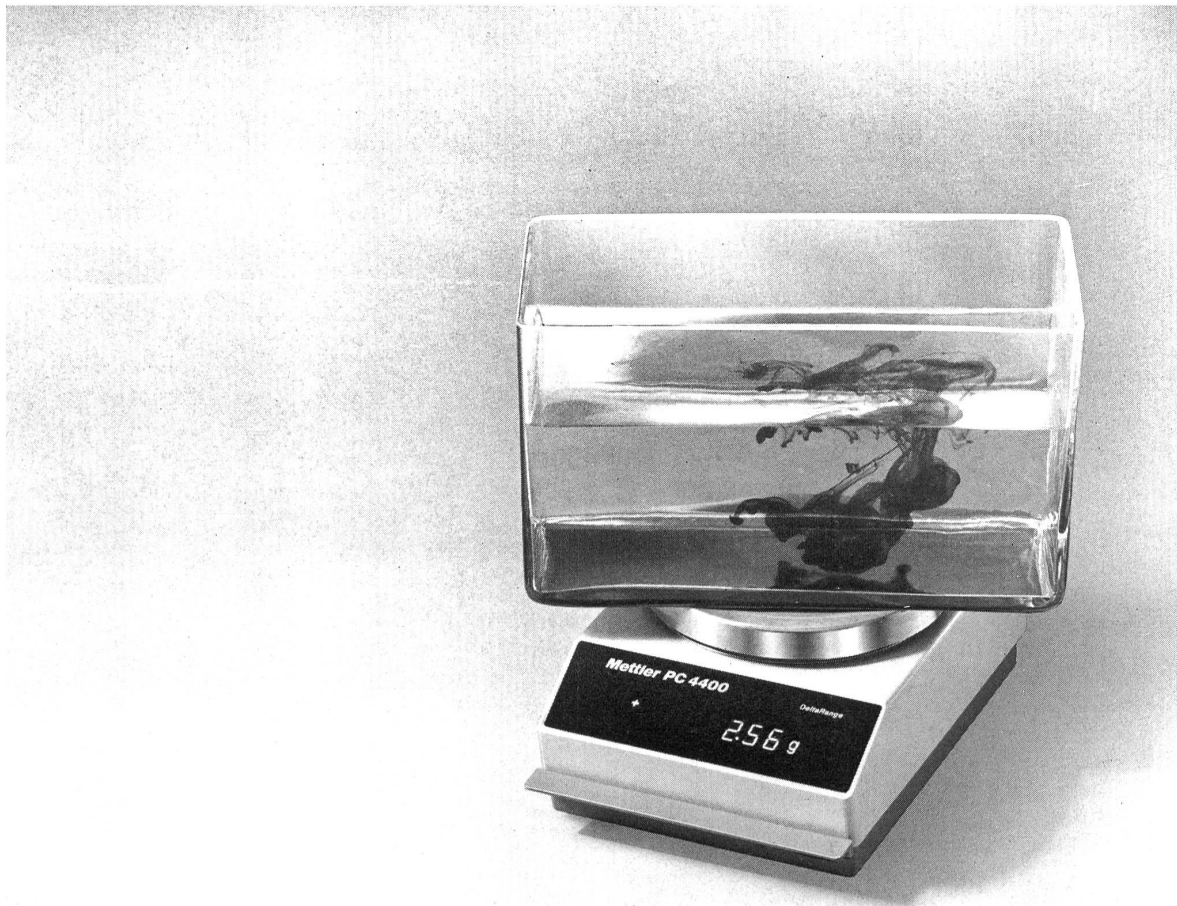


**Gewebesengmaschinen** für direktes  
oder indirektes Sengen, Aus-  
führung mit oder ohne Entschlich-  
tungs- und Imprägnierabteil.



Spulen  
Fachen  
Garnsengen

AG Fr. Mettler's Söhne, Maschinenfabrik, CH-6415 Arth (Schweiz)  
Tel. 041/82 13 64, Telex: 78 488, Telegramm: Gas Arthschwyz



## Warum sollte eine Waage, die viel auf sich nehmen kann, weniger präzise sein?

Der *Mettler DeltaRange* sprengt nun die Grenze, die dem Verhältnis Belastbarkeit/ Genauigkeit bei den herkömmlichen Waagen auferlegt ist. Die neuen elektronischen PC-Präzisionswaagen von Mettler sind mit dem *Mettler DeltaRange* ausgerüstet. Wer also zum Beispiel die PC4400 antippt, kann im Grobbereich beliebig oft einen zehnmals genaueren Feinbereich von 400 g abrufen. Wann und wo immer eine Ablesbarkeit von 0,01 g erwünscht ist. Dies bei einer Belastbarkeit der Waage von sage und schreibe 4000 g!

In der Praxis bedeutet dies nicht weniger, als dass ohne Umschweife immer und immer wieder Feineinwägungen in ein schweres Gefäß vorgenommen werden können. Oder dass einmal auf ein leichtes Papier, das nächstmal in ein schweres Gefäß auf zwei Stellen genau eingewogen werden kann.

Was mit einer PC-Waage des weitern mit höchster Präzision erledigt werden kann, erfahren Sie aus dem Prospekt, den wir Ihnen gerne zustellen.

**METTLER**  
Zuverlässig und präzise

Elektronische Waagen und Wägesysteme · Thermoanalytische Geräte · Automatische Titrationssysteme · Laborautomation

Mettler Instrumente AG, CH-8606 Greifensee, Schweiz, Telex 54592 · Mettler-Waagen GmbH, D-6300 Giessen 2, Postfach 2840  
Mettler Instrumenten B.V., Postbus 68, Arnhem, Holland · Mettler Instrument Corporation, N.J. 08520, USA · Sofranie S.A., France