

Zeitschrift: Mittex : die Fachzeitschrift für textile Garn- und Flächenherstellung im deutschsprachigen Europa
Herausgeber: Schweizerische Vereinigung von Textilfachleuten
Band: 92 (1985)
Heft: 5

Werbung

Nutzungsbedingungen

Die ETH-Bibliothek ist die Anbieterin der digitalisierten Zeitschriften. Sie besitzt keine Urheberrechte an den Zeitschriften und ist nicht verantwortlich für deren Inhalte. Die Rechte liegen in der Regel bei den Herausgebern beziehungsweise den externen Rechteinhabern. [Siehe Rechtliche Hinweise.](#)

Conditions d'utilisation

L'ETH Library est le fournisseur des revues numérisées. Elle ne détient aucun droit d'auteur sur les revues et n'est pas responsable de leur contenu. En règle générale, les droits sont détenus par les éditeurs ou les détenteurs de droits externes. [Voir Informations légales.](#)

Terms of use

The ETH Library is the provider of the digitised journals. It does not own any copyrights to the journals and is not responsible for their content. The rights usually lie with the publishers or the external rights holders. [See Legal notice.](#)

Download PDF: 15.03.2025

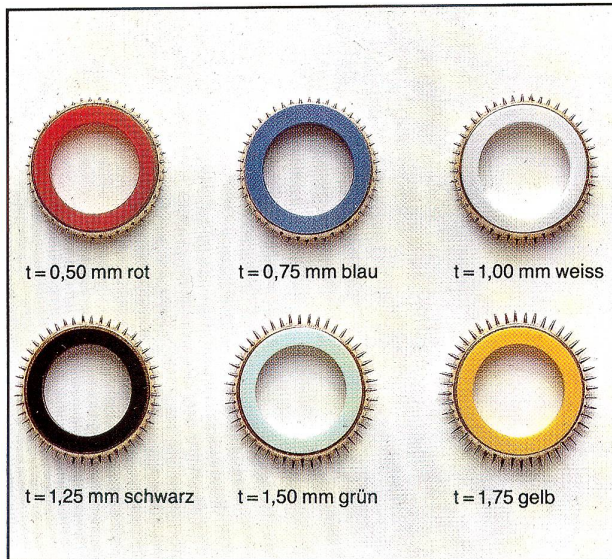
ETH-Bibliothek Zürich, E-Periodica, <https://www.e-periodica.ch>

Breithalterrädchen

Farbe bestimmt Nadellänge

In der Weberei treten häufig Schwierigkeiten auf bei der Bestimmung der Nadellänge von Breithalterrädchen.

Unsere Farbkenzeichnung behebt diese Schwierigkeiten durch farbliche Zuordnung der Buchsen zu den jeweiligen Nadellängen. Für jede Nadellänge erhalten die Buchsen eine bestimmte Farbe.



Bei Bestellung von Breithalterrädchen bitten wir um folgende Angaben:

Stückzahl: _____

Masse:

äusserer \varnothing D_2 = _____ mm

Bohrung D_3 = _____ mm

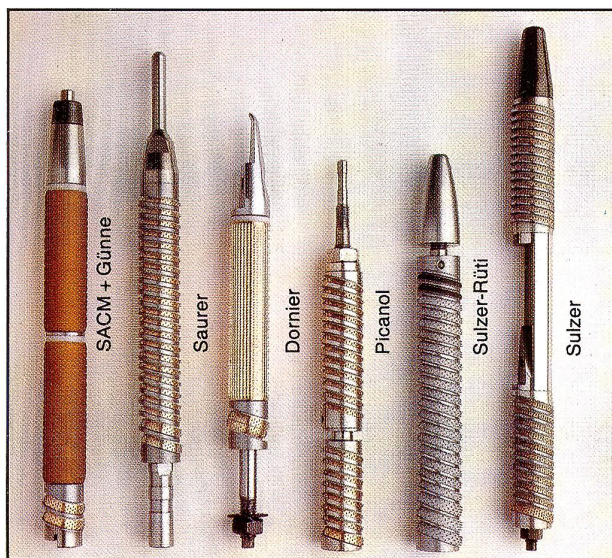
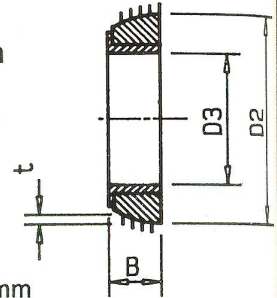
Breite B = _____ mm

Benadelung:

Anzahl der Reihen _____

Gesamtspitzenzahl _____

Vorstehende Spitzenlänge t = _____ mm



**Breithalter –
Hermann Vogt, Reutlingen**



**HCH. KÜNDIG + CIE. AG
WETZIKON ZH**

**Textilmaschinen
+ Technisches Zubehör**

Verkauf Schweiz:

8620 Wetzikon, Postfach 1259

Kratzstrasse 21

Telefon 01/930 79 79, Telex 875 324