

Zeitschrift: Mittex : die Fachzeitschrift für textile Garn- und Flächenherstellung im deutschsprachigen Europa
Herausgeber: Schweizerische Vereinigung von Textilfachleuten
Band: 94 (1987)
Heft: 11

Werbung

Nutzungsbedingungen

Die ETH-Bibliothek ist die Anbieterin der digitalisierten Zeitschriften. Sie besitzt keine Urheberrechte an den Zeitschriften und ist nicht verantwortlich für deren Inhalte. Die Rechte liegen in der Regel bei den Herausgebern beziehungsweise den externen Rechteinhabern. [Siehe Rechtliche Hinweise.](#)

Conditions d'utilisation

L'ETH Library est le fournisseur des revues numérisées. Elle ne détient aucun droit d'auteur sur les revues et n'est pas responsable de leur contenu. En règle générale, les droits sont détenus par les éditeurs ou les détenteurs de droits externes. [Voir Informations légales.](#)

Terms of use

The ETH Library is the provider of the digitised journals. It does not own any copyrights to the journals and is not responsible for their content. The rights usually lie with the publishers or the external rights holders. [See Legal notice.](#)

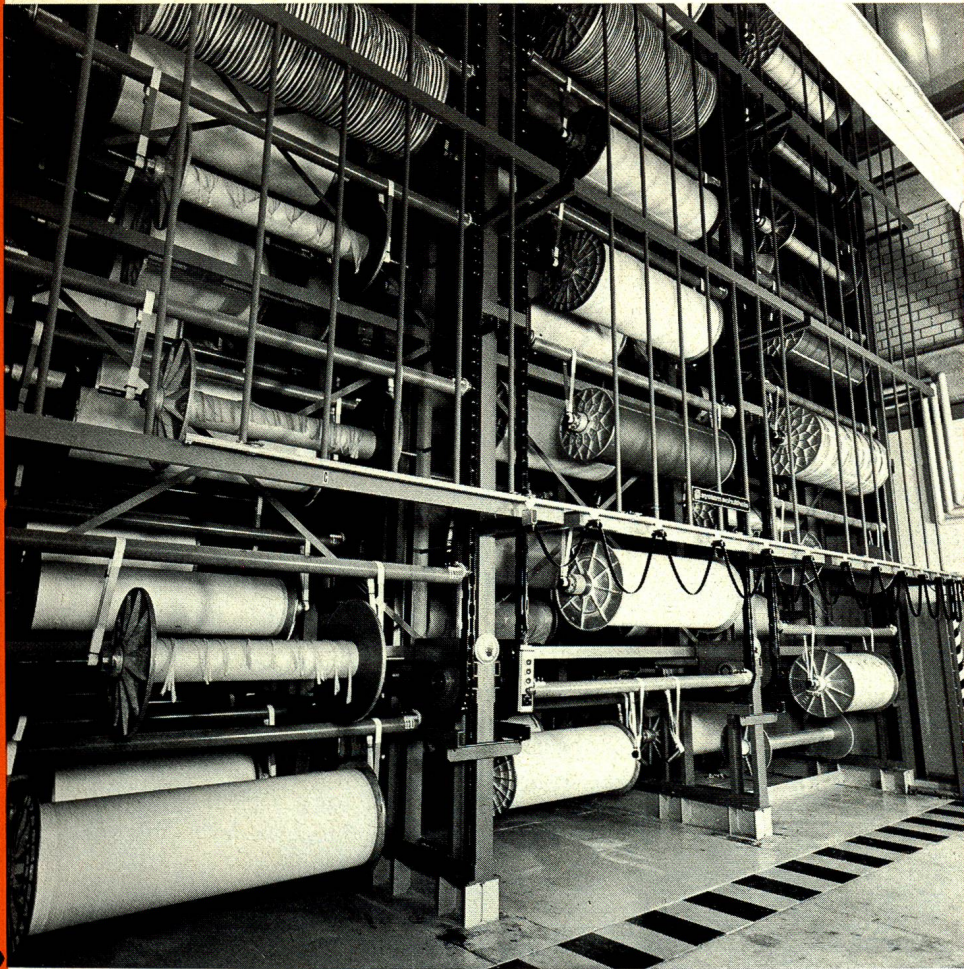
Download PDF: 16.03.2025

ETH-Bibliothek Zürich, E-Periodica, <https://www.e-periodica.ch>

Typisch
Industrie-Paternoster
«System Schultheis»

Knopfdruck genügt; der gewünschte Kettbaum kommt sofort ...

z.B. bei dieser Anlage in einer Weberei



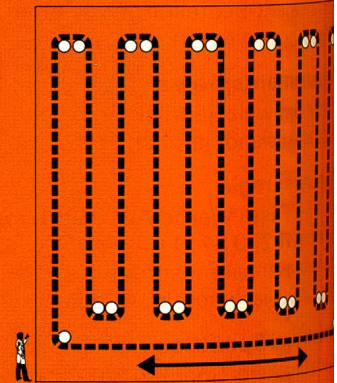
Und so einfach funktioniert ein Paternoster:

Über die elektronische Selektionssteuerung wird der gewünschte Kettbaum abgerufen und kommt innert kürzester Zeit zur Entnahmestelle.

Einige technische Eckdaten dieser Anlage:

- Bauhöhe 14 m, Bautiefe 15 m, Baubreite 10 m
- Kapazität 354 Kettbäume, Gesamtnutzlast 265 Tonnen
- Kürzeste Zugriffszeit mittels elektronischer Selektionssteuerung
- Einfaches und völlig gefahrloses Handling

Konstruktions-Prinzip



Das sind die Vorteile der Paternoster von System Schultheis:

Optimale Raumausnutzung. Minimaler Bedarf an teurer Bodenfläche. Oekonomische Nutzung von hohen Räumen.

Massgeschneiderte Lösungen für alle Arten von Lagergut und sehr flexible Anpassung an gegebene Raumverhältnisse.

Zweckmässige Automation – effizientes Handling. Das gewünschte Material kommt – per Knopfdruck oder über Vorkwahl – immer zur bedienenden Person. Programmierung möglich.

Hohe Wirtschaftlichkeit dank Rationalisierung des Arbeitsablaufes. Einsparung von Arbeitskräften und Eliminierung langer Transportwege. Auf Stapler, Kommissioniergeräte und andere Transportmittel kann verzichtet werden.

Senden Sie uns ...

weitere Unterlagen (Prospekt, Referenzliste)

Name _____

Firma _____

Adresse _____

Senden an:
SYSTEM SCHULTHEIS AG, Brauereiweg
CH-8640 Rapperswil/Schweiz

Ein echtes
Produkt des
Schweizer
Maschinenbaus



system®
schultheis



SYSTEM SCHULTHEIS AG

Engineering – Materialflusstechnik
Maschinenbau
Brauereiweg
CH-8640 Rapperswil/Schweiz
Telefon 055 27 69 39, Telex 875 30
Telefax 055 27 98 63

