

Zeitschrift: Mittex : die Fachzeitschrift für textile Garn- und Flächenherstellung im deutschsprachigen Europa

Herausgeber: Schweizerische Vereinigung von Textilfachleuten

Band: 94 (1987)

Heft: 11

Rubrik: Mode

Nutzungsbedingungen

Die ETH-Bibliothek ist die Anbieterin der digitalisierten Zeitschriften. Sie besitzt keine Urheberrechte an den Zeitschriften und ist nicht verantwortlich für deren Inhalte. Die Rechte liegen in der Regel bei den Herausgebern beziehungsweise den externen Rechteinhabern. [Siehe Rechtliche Hinweise.](#)

Conditions d'utilisation

L'ETH Library est le fournisseur des revues numérisées. Elle ne détient aucun droit d'auteur sur les revues et n'est pas responsable de leur contenu. En règle générale, les droits sont détenus par les éditeurs ou les détenteurs de droits externes. [Voir Informations légales.](#)

Terms of use

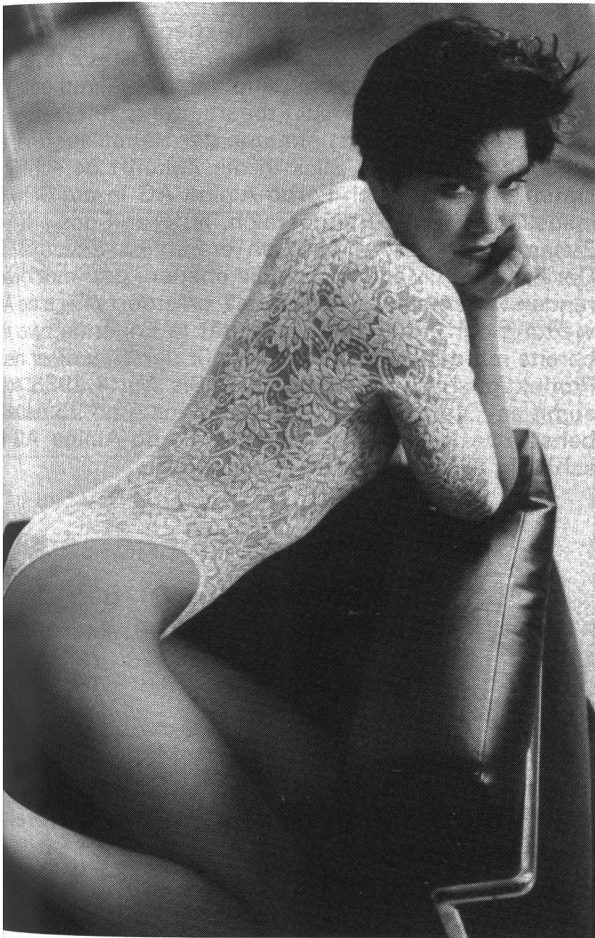
The ETH Library is the provider of the digitised journals. It does not own any copyrights to the journals and is not responsible for their content. The rights usually lie with the publishers or the external rights holders. [See Legal notice.](#)

Download PDF: 30.03.2025

ETH-Bibliothek Zürich, E-Periodica, <https://www.e-periodica.ch>

lode

Intro Bonneterie/Trend



Herbst/Winter 1987
 eleganter Spitzen-Body mit Stehkragen und hohem Beinausschnitt.
 Stoff – grosszügiges, florales Motiv mit feinen Glanzeffekten.
 Modell: 3032/34921
 Zusammensetzung: 85% Polyamid, 15% Lycra
 Größen: 1 blanc, 18 noir
 Made in Switzerland
 Public Relations
 Tel: 04410 Liestal

Tagungen und Messen

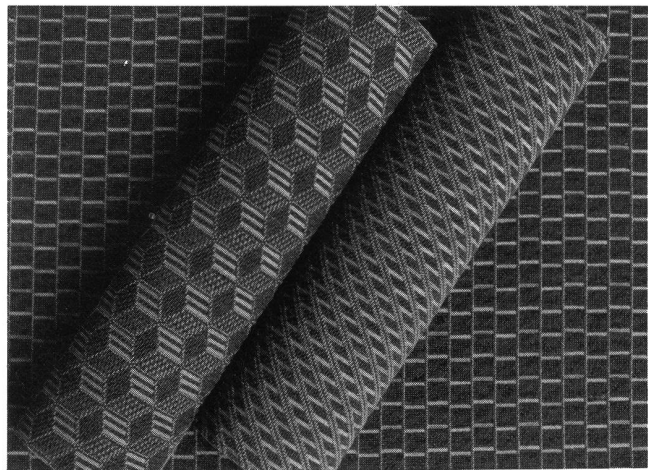
Wehra – BELLA VISIONE

Drei neue Exklusiv-Qualitäten zur Decosit

Wehra – Nach dem erfolgreichen Start in 1986 stellte die Wehra Teppiche und Möbelstoffe GmbH, Wehra, auch in diesem Jahr auf der «Decosit» in Brüssel aus. Diese einzige Polsterstoffmesse der Welt ist eine hervorragende Kontaktbörse, einkaufende Möbelproduzenten aus 40 Ländern wies die Besucherstatistik im vergangenen Jahr aus.

Mit einem differenzierten, auf die qualitativen Ansprüche der «Decosit»-Besucher abgestimmten Exklusivprogramm wahrt Wehra das Image der bekannten traditionell-klassischen Möbelstofflinie unter dem Oberbegriff «Meisterwerke deutscher Webkunst». Zunehmend wird jedoch die Gruppe moderner Musterbilder unter dem Namen «studio design BELLA VISIONE» ausgebaut. Neben exklusiven, grossrapportigen Dessinierungen gewinnen dezentelegante, grafisch orientierte Kleinmuster an Bedeutung.

In Brüssel stellt Wehra in Erweiterung des Möbelstoffprogramms in der Linie «Wehra – studio design BELLA VISIONE» – zwei neue, attraktive Bezugstoffe vor.



Drei Dessins der neuen Möbelstoffqualität «Komet», die Wehra, Wehra, erstmals zur Decosit in Brüssel zeigt. «Komet» ist konzipiert für anspruchsvolle designorientierte Objekte mit hohen Qualitätsanforderungen. Der Pol besteht aus 80% Schurwolle und 20% Acryl, die Ware ist schwer entflammbar ausgerüstet. Werkfoto: Wehra

Die Dessinpalette der neuen Qualität «Sevilla» reicht vom Patchwork bis zu floralen Elementen. Der Velours – als Bestandteil des Musters – erzeugt zusammen mit dem interessant strukturierten Grundgewebe ein ganz neues Erscheinungsbild. Der Pol (W-Bindung) besteht dabei aus 100% Polyacryl, das Grundmaterial ist ca. 60% Polyacryl und 40% Viscose.

«Komet» ist ein besonderes strapazierfähiger Epingle in bewährter Rutentechnik. Variantenreiche Farbspiele in dezente-dekorativen Mustern werden akzentuiert durch einen farbigen Fond. Die Ware ist prädestiniert für an-

Zielgerichtete Werbung = Inserieren
 in der
 «mittex»