

**Zeitschrift:** Mittex : die Fachzeitschrift für textile Garn- und Flächenherstellung im deutschsprachigen Europa  
**Herausgeber:** Schweizerische Vereinigung von Textilfachleuten  
**Band:** 107 (2000)  
**Heft:** 4

## Titelseiten

### Nutzungsbedingungen

Die ETH-Bibliothek ist die Anbieterin der digitalisierten Zeitschriften. Sie besitzt keine Urheberrechte an den Zeitschriften und ist nicht verantwortlich für deren Inhalte. Die Rechte liegen in der Regel bei den Herausgebern beziehungsweise den externen Rechteinhabern. [Siehe Rechtliche Hinweise.](#)

### Conditions d'utilisation

L'ETH Library est le fournisseur des revues numérisées. Elle ne détient aucun droit d'auteur sur les revues et n'est pas responsable de leur contenu. En règle générale, les droits sont détenus par les éditeurs ou les détenteurs de droits externes. [Voir Informations légales.](#)

### Terms of use

The ETH Library is the provider of the digitised journals. It does not own any copyrights to the journals and is not responsible for their content. The rights usually lie with the publishers or the external rights holders. [See Legal notice.](#)

**Download PDF:** 16.03.2025

**ETH-Bibliothek Zürich, E-Periodica, <https://www.e-periodica.ch>**



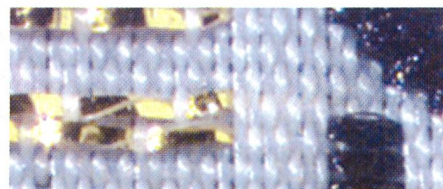
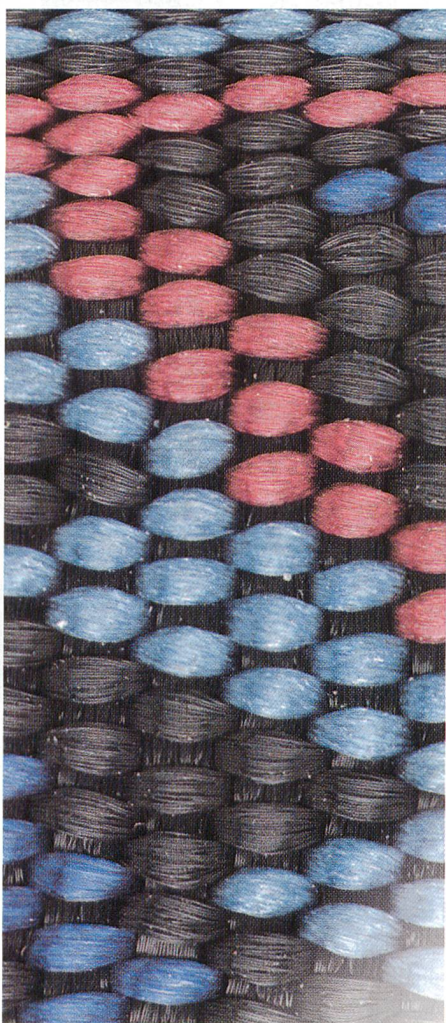
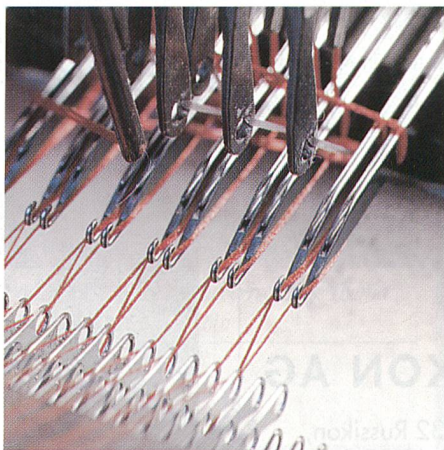
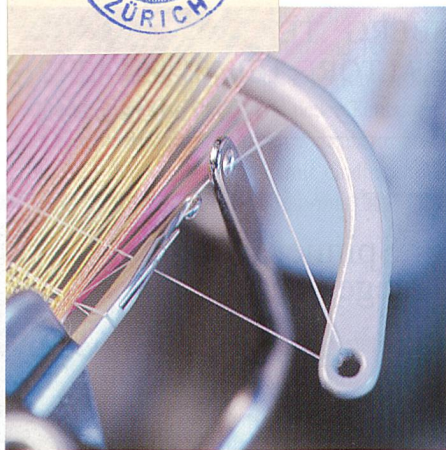
# mittex

Schweizerische Fachschrift für die Textilwirtschaft

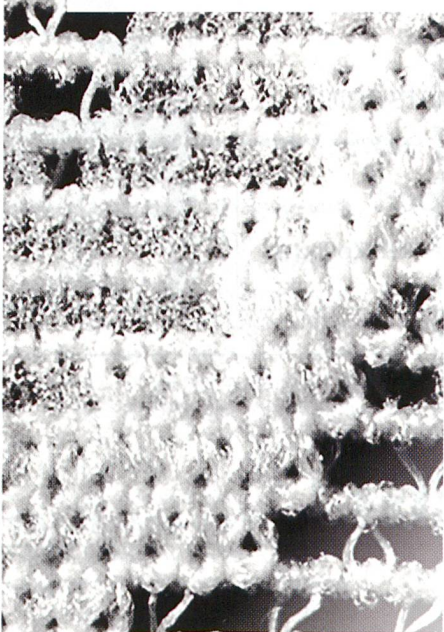
P 45918

03. Aug. 2000

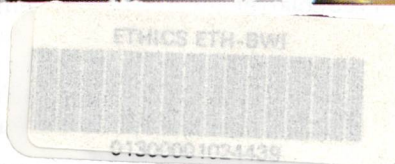
ISSN 1015-5910



FASZINATION BAND UND  
SCHMALTEXTILIEN  
INNOVATION MASCHINE



Bandweb-, Kettenwirk- und Etikettenwebsysteme  
Inspektions-, Aufmachungs- und Legemaschinen  
Zettel- und Fachbildemaschinen  
Systeme für Musterkreation/-Programmierung, Produktionssteuerung



**Jakob Müller AG, Frick**  
CH-5070 Frick Switzerland  
Telefon (+41) 62 · 865 51 11  
Fax (+41) 62 · 871 15 55  
[www.mueller-frick.com](http://www.mueller-frick.com)



# Textil Profi

mit 25 Jahren Know-how

empfeht sich für:

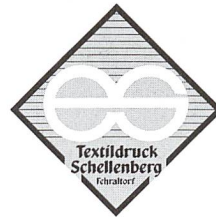


- ✓ Übernahme von Entwicklungsprojekten
- ✓ Reorganisationen, QM
- ✓ Trouble shooting
- ✓ Suche von Kader- und Fachpersonal

wf-consulting GmbH

Unternehmensberatung für die Textil- und Textilmaschinenindustrie  
Rütibüelweg 4, 8832 Wollerau  
Tel. 01/784 70 83, Fax 01/687 62 14, E-mail wf-cons@pop.agri.ch

# TRICOTSTOFFE



bleichen  
färben  
drucken  
ausrüsten

E. SCHELLENBERG TEXTILDRUCK AG  
CH-8320 FEHRALTORF TEL. 01-954 12 12  
FAX 01-954 31 40



## WR WEBEREI RUSSIKON AG

Madetswilerstr. 29, Postfach, CH-8332 Russikon,  
Tel. 01 956 61 61, Fax 01 956 61 60

- Fantasiegewebe
- Buntgewebe
- Plisségewebe
- Drehergewebe
- Sari
- Mischgewebe
- Rohgewebe
- Voilegewebe

## www.schnittmuster.ch

- ✂ Mass-Schnittmuster ab CD-ROM
- ✂ GRAFIS – System für die Bekleidungskonstruktion
- ✂ CAD-Dienstleistungen: Erstschnitt, Gradierung, Schnittbilder, etc.
- ✂ Schulung, Beratung, Support

Gertsch Consulting & Mode Vision, CH-4800 Zofingen  
Tel: ++41 (0)62/751 26 01

## Spinnerei Ziegelbrücke AG



dieses Label garantiert höchste Qualität für Baumwollgarn.

Wir produzieren:  
**SWISS COTTON®  
Baumwollgarne**  
Ne 30 – 110

**Core Spun**  
mit Lycra von du Pont



Wollmischgarn für Damen- und Herrenbekleidung aus 83% Baumwolle gekämmt und 17% feinsten australischer Merinowolle.

Wir produzieren:  
**Ne 20 bis Ne 40**



Die Cellulosefaser ist atmungsaktiv, hautfreundlich und pflegeleicht.  
Wir produzieren  
**Lyocell by Lenzig**



Bei Trevira bleiben die Farben lange Zeit brillant, das Licht hat keinerlei ermattenden Einfluss und die Form bleibt immer gewahrt.

Wir produzieren:  
**Trevira CS Typ 270  
flammschützend**

**Ne 20/1 bis Ne 100/1  
Nm 34/1 bis Ne 170/1**

Auch Zwei- und Mehrfach-Zwirn auf Färbehülsen.

Spinnerei Ziegelbrücke AG · 8866 Ziegelbrücke  
Tel. 055-617 33 31 · Fax 055-617 33 30  
e-mail: pvogel@ziegelbruecke.com · www.ziegelbruecke.com

# RÜEGG + EGLI Webblattfabrikation

150 Jahre  
Qualität

Hofstrasse 98  
CH-8620 Wetzikon  
Tel. ++41 (0)1 932 40 25  
Fax ++41 (0)1 932 47 66  
Internet: www.izh.ch/ruegg+egli

- Webeblätter für alle Maschinentypen
- Rispelblätter in allen Ausführungen
- Bandwebeblätter für alle Maschinentypen
- Winkelleitblätter (Gelenkschärblätter)
- Spiralfederrechen in allen Breiten
- Schleif- und Poliersteine