

Zeitschrift: Mittex : die Fachzeitschrift für textile Garn- und Flächenherstellung im deutschsprachigen Europa
Herausgeber: Schweizerische Vereinigung von Textilfachleuten
Band: 109 (2002)
Heft: 2

Titelseiten

Nutzungsbedingungen

Die ETH-Bibliothek ist die Anbieterin der digitalisierten Zeitschriften. Sie besitzt keine Urheberrechte an den Zeitschriften und ist nicht verantwortlich für deren Inhalte. Die Rechte liegen in der Regel bei den Herausgebern beziehungsweise den externen Rechteinhabern. [Siehe Rechtliche Hinweise.](#)

Conditions d'utilisation

L'ETH Library est le fournisseur des revues numérisées. Elle ne détient aucun droit d'auteur sur les revues et n'est pas responsable de leur contenu. En règle générale, les droits sont détenus par les éditeurs ou les détenteurs de droits externes. [Voir Informations légales.](#)

Terms of use

The ETH Library is the provider of the digitised journals. It does not own any copyrights to the journals and is not responsible for their content. The rights usually lie with the publishers or the external rights holders. [See Legal notice.](#)

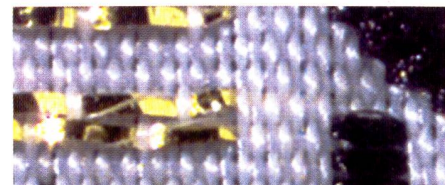
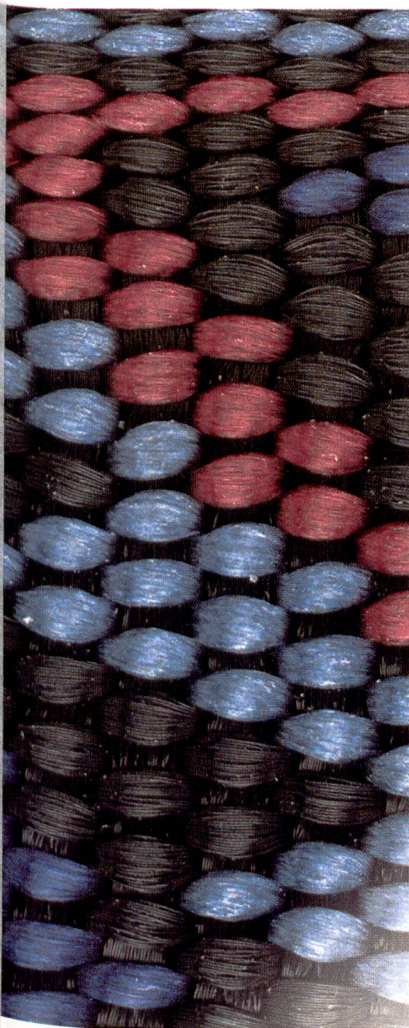
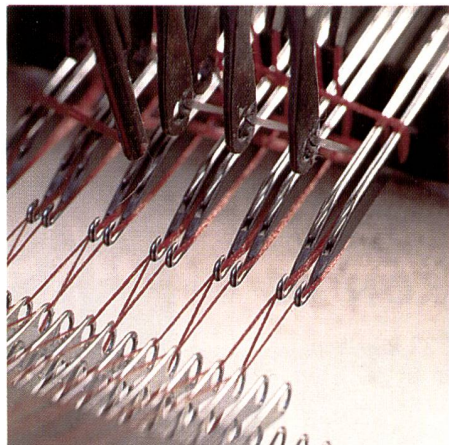
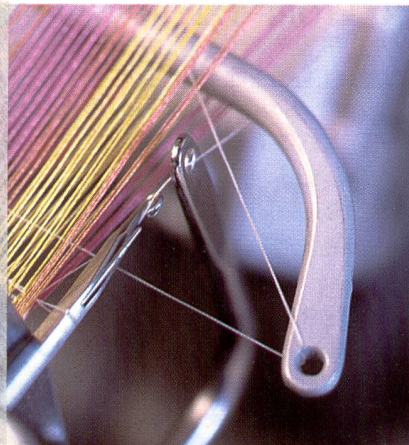
Download PDF: 17.02.2025

ETH-Bibliothek Zürich, E-Periodica, <https://www.e-periodica.ch>

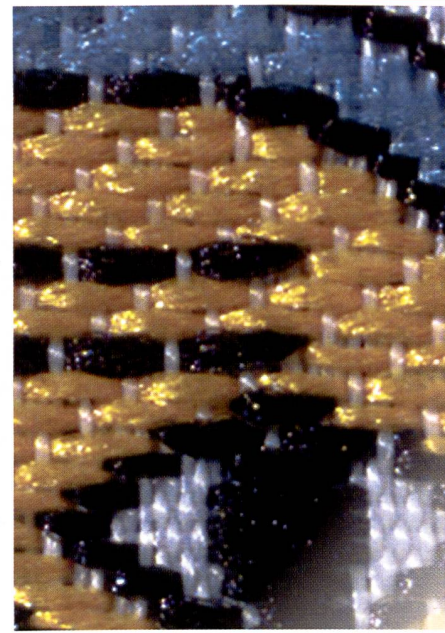
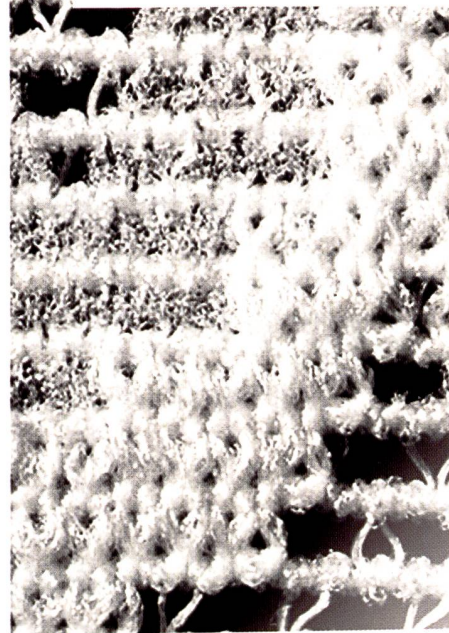
mittex

Schweizerische Fachschrift für die Textilwirtschaft

ISSN 1015-5910



FASZINATION BAND UND
SCHMALTEXTILIEN
INNOVATION MASCHINE



Bandweb-, Kettenwirk- und Etikettenwebsysteme
Inspektions-, Aufmachungs- und Legemaschinen
Zettel- und Fachbildemaschinen
Systeme für Musterkreation/-Programmierung, Produktionssteuerung

Jakob Müller AG, Frick
CH-5070 Frick Switzerland
Tel +41 62 8655 111
Fax +41 62 8655 777
www.mueller-frick.com

RÜEGG + EGLI Webblattfabrikation

150 Jahre
Qualität

Hofstrasse 98
CH-8620 Wetzikon
Tel. ++41 (0)1 932 40 25, Fax ++41 (0)1 932 47 66
Internet: www.ruegg-egli.com E-Mail: contact@ruegg-egli.com

- Webeblätter für alle Maschinentypen
- Rispelblätter in allen Ausführungen
- Bandwebeblätter für alle Maschinentypen
- Winkelleitblätter (Gelenkschärblätter)
- Spiralfederrechen in allen Breiten • Schleif- und Poliersteine

TRICOTSTOFFE



bleichen
färben
drucken
ausrüsten

E. SCHELLENBERG TEXTILDRUCK AG
CH-8320 FEHRALTORF TEL. 01-954 12 12
FAX 01-954 31 40



WR WEBEREI RUSSIKON AG

Madetswilerstr. 29, Postfach, CH-8332 Russikon,
Tel. 01 956 61 61, Fax 01 956 61 60
Verkauf: edwin.keller@wrwebereirussikonag.ch
Betrieb: josef.lanter@wrwebereirussikonag.ch

- Fantasiegewebe
- Buntgewebe
- Plisségewebe
- Drehergewebe
- Sari
- Mischgewebe
- Rohgewebe
- Voilegewebe



**TWISTED YARN
FILO RITORTO
FIL RETORS
ZWIRN**

<http://www.zwirnerei-mueller-steiner.com>

Wir prüfen Ihre Textilien

physikalisch
färberisch chemisch
chemisch analytisch



Schadstoff-, Rückstandsanalytik, Qualitätssicherung, Gutachten, Qualitätsberatung und Fehlersuche sind unsere Spezialitäten!

TESTEX

SCHWEIZER TEXTILPRÜFINSTITUT
INSTITUT SUISSE D'ESSAIS TEXTILES
SWISS TEXTILE TESTING INSTITUTE

Gotthardstrasse 61, Postfach 585, 8027 Zürich, Tel.: ++4/1-206 42 42, Fax: ++41/1-206 42 30, E-Mail: zuerich@testex.com



E-Mail-Adresse Inserate
inserate@mittex.ch