

**Zeitschrift:** Mittex : die Fachzeitschrift für textile Garn- und Flächenherstellung im deutschsprachigen Europa

**Herausgeber:** Schweizerische Vereinigung von Textilfachleuten

**Band:** 115 (2008)

**Heft:** 3

**Artikel:** GORE TENARA Nähfäden : entwickelt für lange Haltbarkeit

**Autor:** [s.n.]

**DOI:** <https://doi.org/10.5169/seals-678402>

### **Nutzungsbedingungen**

Die ETH-Bibliothek ist die Anbieterin der digitalisierten Zeitschriften. Sie besitzt keine Urheberrechte an den Zeitschriften und ist nicht verantwortlich für deren Inhalte. Die Rechte liegen in der Regel bei den Herausgebern beziehungsweise den externen Rechteinhabern. [Siehe Rechtliche Hinweise.](#)

### **Conditions d'utilisation**

L'ETH Library est le fournisseur des revues numérisées. Elle ne détient aucun droit d'auteur sur les revues et n'est pas responsable de leur contenu. En règle générale, les droits sont détenus par les éditeurs ou les détenteurs de droits externes. [Voir Informations légales.](#)

### **Terms of use**

The ETH Library is the provider of the digitised journals. It does not own any copyrights to the journals and is not responsible for their content. The rights usually lie with the publishers or the external rights holders. [See Legal notice.](#)

**Download PDF:** 31.03.2025

**ETH-Bibliothek Zürich, E-Periodica, <https://www.e-periodica.ch>**



Prototyp mit vollständig pneumatischen Kissen

piche sind ein treffendes Beispiel für Lantals Gesamtlösungen, welche nicht nur hochwertige Textilien, sondern auch deren Zuschnitt nach Mass, Installationslösungen, Produktentwicklungen und eine lückenlose Kundenbetreuung während der gesamten Einsatzdauer umfassen. So sparen konfektionierte Produkte Zeit und senken sowohl Installationskosten als auch administrativen Aufwand.

**Pneumatische Systeme: Grössere Projekte vor Markteinführung**

Eine andere Neuheit sind drei Prototypen eines Business Klasse-Sitzes, welche die einmalige Anpassungsfähigkeit der pneumatischen Tech-

nologie aufzeigen. Zum ersten Mal können Besucher den herausragenden Komfort in verschiedenen Sitzpositionen ausprobieren und vergleichen. Der Härtegrad der pneumatischen Kissen variiert von härter in der aufrechten Position über mittel beim Entspannen bis hin zu weicher in der vollständig flachen Position. Gemeinsam mit bedeutenden europäischen Fluglinien und grösseren Sitzherstellern ist Lantal an kommerziellen Projekten beteiligt, um die vollständig pneumatische Komfortlösung in neue, völlig flache Business Klasse-Sitze sowie in exklusive Erstklass-Suiten zu integrieren; die Markteinführung ist im Frühjahr 2009 geplant. Die Kissen weisen dabei ihre charakteristischen

Vorteile auf, wie Kosteneinsparungen durch tiefes Gewicht, individuell einstellbarer adaptiver Komfort, volle Funktionalität über die gesamte Lebensdauer sowie bessere Hygiene.

Die Zusammenarbeit zur Kommerzialisierung dieser pneumatischen Technologie umfasst derzeit Recaro, B/E Aerospace, Contour Premium Aircraft Seating, Jet Aviation und Dornier Technologie.

**Lantal – Transportation Fashion**

Lantal ist führend in Design, Herstellung und Vermarktung von Textilien und Dienstleistungen für den internationalen Luft-, Bus- und Bahnverkehr und für Kreuzfahrtschiffe. Das Unternehmen bietet zukunftsweisende Beratung mit dem Ziel, höchstmögliches Wohlbefinden für den Reisenden zu erreichen.

**So erreichen Sie die Redaktion:**  
**E-Mail:**  
[redaktion@mittex.ch](mailto:redaktion@mittex.ch)

**GORE™ TENARA® Nähfäden – entwickelt für lange Haltbarkeit**

**Sogar die haltbarsten, strapazierfähigsten Textilien für den Aussenbereich haben Schwachstellen – die Nähte. Wenn sie ständiger UV-Strahlung, Reinigungsmitteln, Schmutz, Salzwasser, Regen und Schnee ausgesetzt werden, können herkömmliche Nähfäden brüchig werden und schliesslich reißen.**

GORE™ TENARA® Nähfäden halten garantiert während der Lebensdauer der Textilien. Die Reissfestigkeit der Naht bleibt auch unter härtesten Witterungsbedingungen erhalten. Auch nach vielen Jahren, unter extremen Witterungsbedingungen, grossen Temperaturschwankungen oder Kontakt mit Chemikalien und degeneriert, reisst oder bricht der Nähfaden nicht.

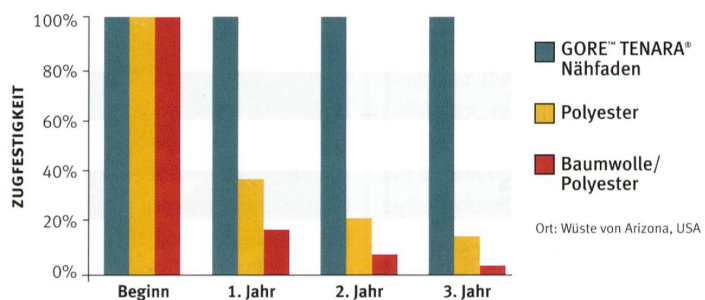
Ständig der UV-Strahlung ausgesetzte Nähte können brüchig werden. Der GORE™ TENARA® Nähfaden garantiert durch seine einzigartigen chemischen Eigenschaften eine lange

Lebensdauer. Auch bei jahrelangem Ausseneinsatz bleiben mit GORE™ TENARA® Nähfäden

genähte Markisen formbeständig und schön. Persenninge und Polster, die mit GORE™ TENARA® Nähfäden genäht werden, behalten ihr Aussehen und ihren Wert.

**Einfluss von UV-Strahlung auf Nähfäden – der ultimative Test**

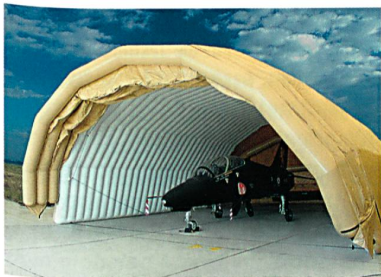
Um die Festigkeit und die Langlebigkeit der GORE™ TENARA® Nähfäden mit konventionellen Nähfäden zu vergleichen, wurden diese unter den harten Bedingungen der Wüste von Arizona getestet. Die GORE™ TENARA® Näh-



Test der Nähfäden unter den harten Bedingungen der Wüste von Arizona



fäden behielten 100% ihrer Festigkeit während des gesamten Tests. Im Gegensatz dazu verloren Baumwoll-/Polyester-Zwirne bereits nach einem Jahr 80% ihrer Reissfestigkeit und Polyester-Nähgarne hatten 67% ihrer Reissfestigkeit nach drei Jahren eingebüsst.



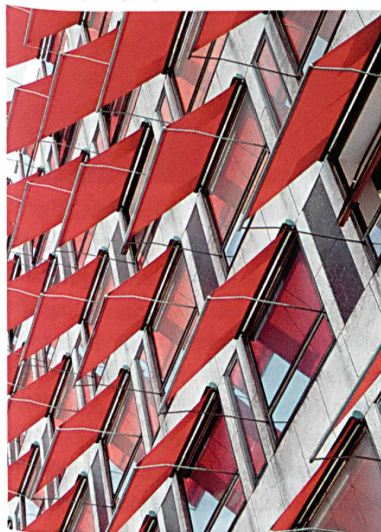
*Aufblasbare Flugzeughalle von Lindstrand Technologies, UK*

#### UV- und Wetterbeständigkeit

Der GORE™ TENARA® Nähfaden ist aus expandiertem Polytetrafluorethylen (ePTFE) hergestellt, einem Material, das gegen Umwelteinflüsse vollkommen beständig ist, einschliesslich schädlicher UV-Strahlung und extremen Temperaturschwankungen.

#### Chemikalienbeständigkeit

ePTFE Fasern werden durch aggressive Chemikalien nicht angegriffen, deshalb ist der GORE™ TENARA® Nähfaden ideal zur Herstellung von Produkten, die aggressiven Reinigungsmitteln ausgesetzt sind. Die Beständigkeit gegen Reinigungsmittel – einschliesslich solcher, die Bleichmittel beinhalten – führt dazu, dass GORE™ TENARA® Nähfäden wiederholten Reinigungsvorgängen standhalten.



*Auch bei jahrelangem Ausseneinsatz bleiben mit GORE™ TENARA® Nähfäden genähte Markisen formbeständig und schön*

#### Farbbeständigkeit

GORE™ TENARA® Nähfäden sind in einer grossen Palette von Farben wie auch semitransparent erhältlich. Hergestellt mit farbechten Pigmenten, die eine sehr hohe Lichtbeständigkeit haben, behalten die gefärbten Nähfäden dauerhaft ihre kräftigen Farben. Der semitransparente Nähfaden ist besonders beliebt, weil er sich praktisch mit allen Farben und Mustern von Geweben verwenden lässt, was für die Hersteller eine geringere Lagerhaltung von Nähfäden bedeutet.



*Persenninge und Polster, die mit GORE™ TENARA® Nähfäden genäht werden, behalten ihr Aussehen und ihren Wert*

#### 15 Jahre Garantie

GORE™ TENARA® Nähfäden sind in Material und Herstellung mangelfrei und halten Sonnenlicht, Wettereinflüssen oder Wasser stand. Dies garantiert W. L. Gore & Associates GmbH für 15 Jahre ab Kauf allen Besitzern eines mit GORE™ TENARA® Nähfäden genähten Produktes.

Die Garantie erstreckt sich auf den Einsatz der GORE™ TENARA® Nähfäden für Sonnenschutztextilien (z.B. Markisen) und auf maritime Anwendungen (z.B. Persenninge, Bootsverdecke) mit Ausnahme von Segeln. Die Garantie gilt nicht für Beschädigungen des Produktes durch unsachgemässe Verarbeitung, Scheuerung, Schnitte, Feuer oder ähnliches.

Im Garantiefall ersetzt die W. L. Gore & Associates GmbH dem Besitzer entweder den Nähfaden oder erstattet das Geld dafür. Darüber hinaus ersetzt GORE auch die normalen, durchschnittlichen Kosten einer Reparatur unter der Voraussetzung, dass diese bei einer bevollmächtigten Firma durchgeführt wird und die beanstandete Naht ausschliesslich mit GORE™ TENARA® Nähfaden genäht wurde.

Die Garantie erstreckt sich nicht auf Kosten, die mit der Reparatur in indirektem Zusammenhang stehen, wie z.B. Transport- oder Mon-

tagekosten. Im Garantiefall wenden Sie sich bitte an eine von GORE bevollmächtigte Firma oder direkt an: W. L. Gore & Associates GmbH.

#### Informationen:

*Frau Weber  
Böni & Co. AG  
CH-8501 Frauenfeld  
Tel.: 052 72 36 220  
Fax: 052 72 36 118  
E-Mail: btechtrade@boni.ch*

## Wristee-Pad: Ein kleines Kissen mit grossem Effekt

Das Wristee-Pad ist ein ergonomisches Auflagekissen für die tägliche Arbeit am Computer. Es wurde in Zusammenarbeit mit Schweizer Physiotherapeuten entwickelt und unterstützt das Handgelenk, die Handballen oder den Unterarm und sorgt damit für eine entspannte Haltung bei der Arbeit mit Computer-Maus und Tastatur. Eine spezielle Füllung aus natürlichen Bio-Materialien wie Buchweizen oder Kirschkern-



#### Wristee-Pad

nen verhindert Schwitzen oder Kleben und sorgt durch den Massage-Effekt für eine angeregte Durchblutung in Handfläche und Fingern. Die Oberfläche ist atmungsaktiv und robust. Das Material bleibt nicht am Schreibtisch kleben, was ein freies Arbeiten mit Maus und Tastatur begünstigt. Das Wristee ist klein, leicht und mobil. Seine Handhabung ist einfach und unkompliziert. Durch das ansprechende Design macht es an jedem Arbeitsplatz eine gute Figur. Erhältlich in 4 Farbvariationen. Bestellen kann man die Wristee-Pads neu bei [www.me-first.ch](http://www.me-first.ch).