

**Zeitschrift:** Mitteilungen der Gesellschaft für Gartenkultur  
**Herausgeber:** Gesellschaft für Gartenkultur  
**Band:** 6 (1988)  
**Heft:** 3

**Rubrik:** GGK : Mitteilungen : Veranstaltungen : Publikationen

### **Nutzungsbedingungen**

Die ETH-Bibliothek ist die Anbieterin der digitalisierten Zeitschriften. Sie besitzt keine Urheberrechte an den Zeitschriften und ist nicht verantwortlich für deren Inhalte. Die Rechte liegen in der Regel bei den Herausgebern beziehungsweise den externen Rechteinhabern. [Siehe Rechtliche Hinweise.](#)

### **Conditions d'utilisation**

L'ETH Library est le fournisseur des revues numérisées. Elle ne détient aucun droit d'auteur sur les revues et n'est pas responsable de leur contenu. En règle générale, les droits sont détenus par les éditeurs ou les détenteurs de droits externes. [Voir Informations légales.](#)

### **Terms of use**

The ETH Library is the provider of the digitised journals. It does not own any copyrights to the journals and is not responsible for their content. The rights usually lie with the publishers or the external rights holders. [See Legal notice.](#)

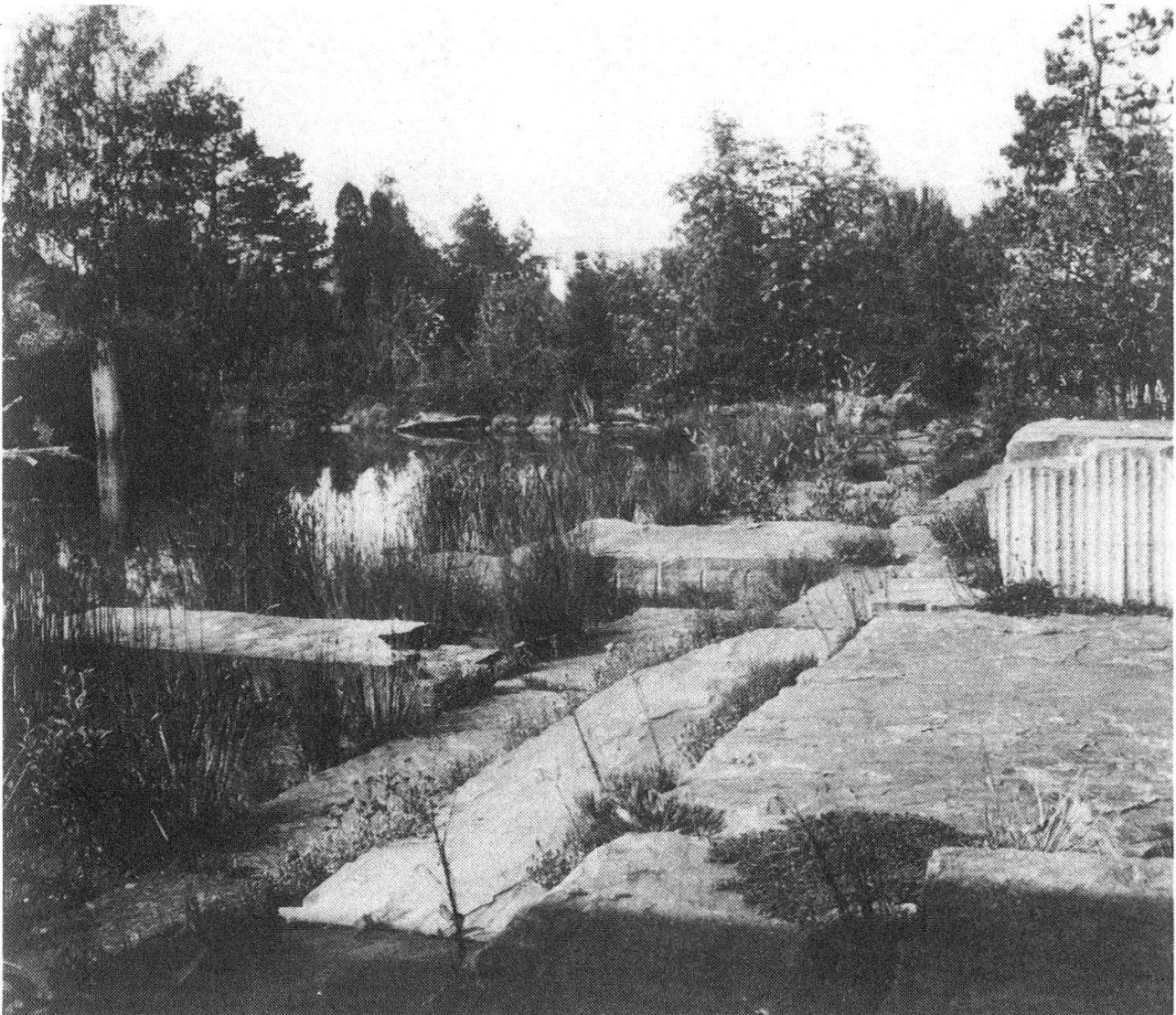
**Download PDF:** 17.02.2025

**ETH-Bibliothek Zürich, E-Periodica, <https://www.e-periodica.ch>**

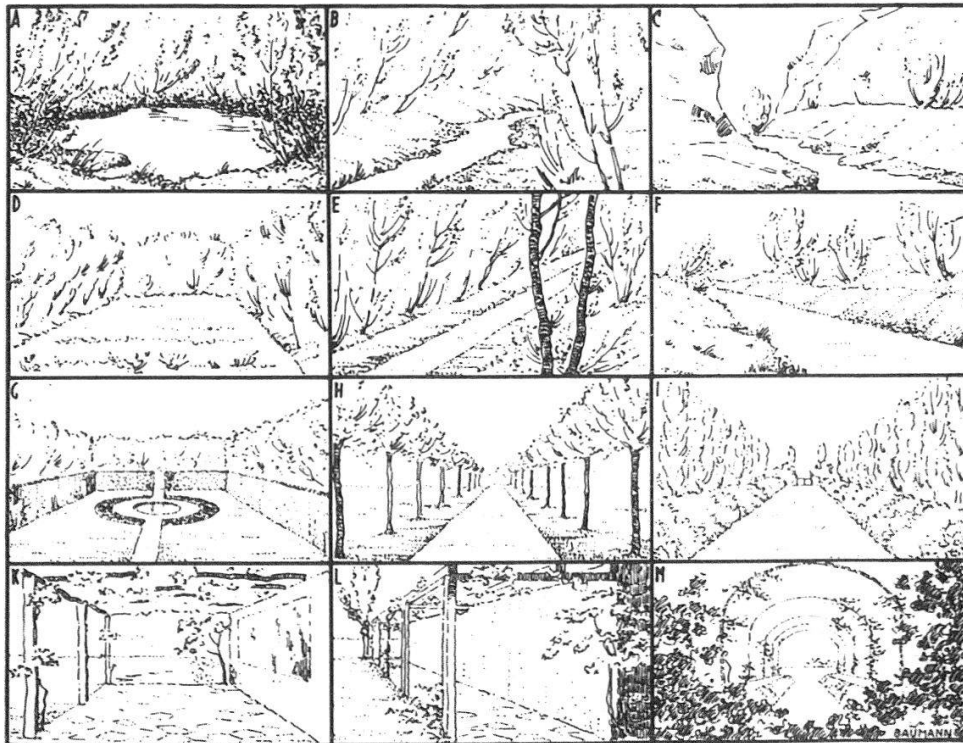
**«Natur steht auf dem Kopf»  
Garten und Naturverständnis**

Vortrag von Eduard Neuenschwander, Arch. BSA/SIA

Mittwoch, 23. November 1988, 20.00 Uhr  
Hauptgebäude der ETH Zürich, Rämistrasse 101, Hörsaal E 1.1



**Gartengestaltungskurs:  
«Heute Abend im Garten von . . .»**



Auf verschiedenliche Anregung unserer Mitglieder nach einem Gartengestaltungskurs laden wir zum Studium an Ort ein: Fünf Gartenbesitzerinnen und Gartenbesitzer stellen an fünf Abenden ihren Garten einer kleinen Gruppe von insgesamt 15 Teilnehmern vor. Die fünf Gartenbesitzer und 10 weitere interessierte Gartenliebhaber diskutieren, kritisieren und philosophieren von 18.00 bis 21.00 Uhr über den Garten, in dem man zu Gast ist, in dem man sich aufhält, den man sich zusammen anschaut.

Bedingungen an den Garten gibt es keine. Sowohl grosse wie kleine, gepflegte wie verwilderte, gestaltete wie gewachsene werden auf ihre spezifischen Randbedingungen hin untersucht.

Bedingungen an den Gartenbesitzer gibt es zwei: Er empfängt ca. 15 kritische Gartenliebhaber und stellt in einer kurzen Einführung, wenn möglich zusam-

men mit Plänen (Kataster-, Gestaltungspläne, Bestandaufnahmen o.ä.) und Fotos verschiedener Stadien und Jahreszeiten, seinen Garten vor und erläutert seine Absichten und Probleme.

Die weiteren Teilnehmer versuchen auf diese Probleme und Fragen einzugehen und suchen zusammen gestalterische Ansätze, die für den speziellen Garten möglich sind.

Anmeldungen sind mit beiliegendem Formular an Guido Hager, Laurenzgasse 1, 8006 Zürich einzureichen. Der Kurs findet im Mai/Juni 1989 statt. Kursgeld – ohne Fahrt zum Garten – für alle Teilnehmer: Fr. 150.-.

**Anmeldeschluss: 31. Januar 1989.**

Bild: Natürliche und künstliche Raumbildung (Albert Baumann. – Neues Planen und Gestalten, S. 77).