

Zeitschrift: Mitteilungen der Schweizerischen Gesellschaft für Gartenkultur =
Bulletin de la Société Suisse des Arts du Jardin

Herausgeber: Schweizerische Gesellschaft für Gartenkultur

Band: 16 (1998)

Heft: 3

Inhaltsverzeichnis

Nutzungsbedingungen

Die ETH-Bibliothek ist die Anbieterin der digitalisierten Zeitschriften. Sie besitzt keine Urheberrechte an den Zeitschriften und ist nicht verantwortlich für deren Inhalte. Die Rechte liegen in der Regel bei den Herausgebern beziehungsweise den externen Rechteinhabern. [Siehe Rechtliche Hinweise.](#)

Conditions d'utilisation

L'ETH Library est le fournisseur des revues numérisées. Elle ne détient aucun droit d'auteur sur les revues et n'est pas responsable de leur contenu. En règle générale, les droits sont détenus par les éditeurs ou les détenteurs de droits externes. [Voir Informations légales.](#)

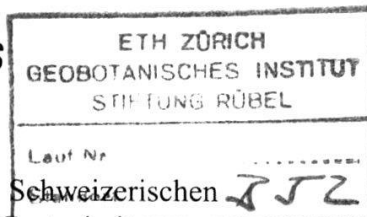
Terms of use

The ETH Library is the provider of the digitised journals. It does not own any copyrights to the journals and is not responsible for their content. The rights usually lie with the publishers or the external rights holders. [See Legal notice.](#)

Download PDF: 15.03.2025

ETH-Bibliothek Zürich, E-Periodica, <https://www.e-periodica.ch>

Schweizerische Gesellschaft für Gartenkultur
Société Suisse pour l'Art des Jardins



Mitteilungen der Schweizerischen
Gesellschaft für Gartenkultur
16. Jahrgang, 1998, Heft 3
Bulletin de la Société Suisse
pour l'Art des Jardins 1998/XVI, 3

Mitteilungen
Bulletin

Inhaltsverzeichnis

Elisabeth Schleich Der Friedhof Friedental in Luzern	86
Jacqueline Andrey Architecture du paysage: pour une reflexion sur le devenir de l'environnement	93
Hildegard Holzapfel Die Hecke, eine lebende Wand	97
Heinz-Dieter Krausch Clemens Alexander Wimmer Ein Katalog der Gärtnerei Otto Froebel vom Frühjahr 1899 und seine Bedeutung für das Zierpflanzensortiment in der Schweiz	101
Gianni Biaggi Visite de quatre jardins autour du lac de Neuchâtel	107
Bibliographische Hinweise	112
Aufruf / Appel	117
Buchbesprechungen	118