

Zeitschrift: Thurgauer Jahrbuch
Band: 73 (1998)

Werbung

Nutzungsbedingungen

Die ETH-Bibliothek ist die Anbieterin der digitalisierten Zeitschriften. Sie besitzt keine Urheberrechte an den Zeitschriften und ist nicht verantwortlich für deren Inhalte. Die Rechte liegen in der Regel bei den Herausgebern beziehungsweise den externen Rechteinhabern. [Siehe Rechtliche Hinweise.](#)

Conditions d'utilisation

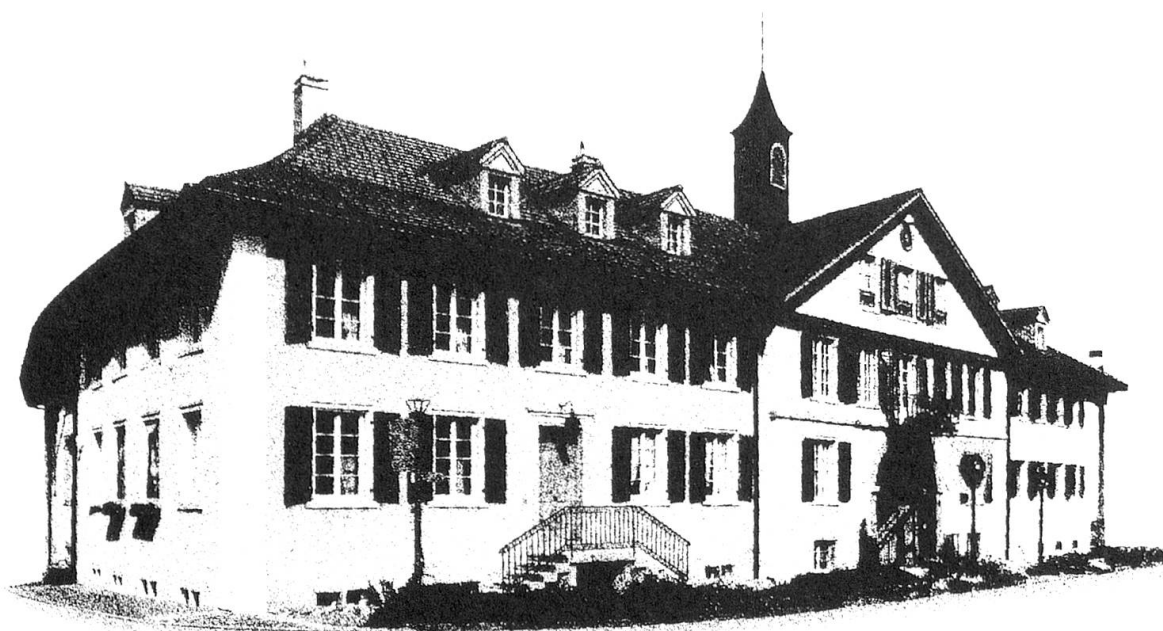
L'ETH Library est le fournisseur des revues numérisées. Elle ne détient aucun droit d'auteur sur les revues et n'est pas responsable de leur contenu. En règle générale, les droits sont détenus par les éditeurs ou les détenteurs de droits externes. [Voir Informations légales.](#)

Terms of use

The ETH Library is the provider of the digitised journals. It does not own any copyrights to the journals and is not responsible for their content. The rights usually lie with the publishers or the external rights holders. [See Legal notice.](#)

Download PDF: 02.04.2025

ETH-Bibliothek Zürich, E-Periodica, <https://www.e-periodica.ch>



Der Greuterhof Islikon

**1777 gegründet, gilt als eine Wiege der schweizerischen Volkswirtschaft. Er ist ein Bau-
denkmal von nationaler Bedeutung, wiederhergestellt für
die Jugend im Berufswahl-
alter. Eine attraktive Kultur-
und Bildungsstätte an der
Bahnlinie Zürich – Romanshorn.**

Das Gebäude aus der Gründerzeit beherbergt viele interessante Sehenswürdigkeiten wie das Greuter-, Forrer- und Huggenber-

ger-Museum, die »Telephonica«, eine höchst informative Sammlung zum Thema Telekommunikation, sowie die Ausstellung »Sicherheit am Arbeitsplatz«.

Im Greuterhof finden Sie immer Parkplatz, eine schmackhafte Gastronomie für alle Ansprüche und ruhige, schöne Zimmer. Er ist ein idealer Ausgangspunkt für Ausflüge in einen abwechslungsreichen Kulturraum und eine bezaubernd schöne Landschaft.

GREUTERHOF

Stiftung Bernhard Greuter
für Berufsinformation
8546 Islikon
Telefon 052 375 12 35
Telefax 052 375 25 95

