

**Zeitschrift:** Trans : Publikationsreihe des Fachvereins der Studierenden am  
Departement Architektur der ETH Zürich

**Herausgeber:** Departement Architektur der ETH Zürich

**Band:** - (2000)

**Heft:** 6

## **Werbung**

### **Nutzungsbedingungen**

Die ETH-Bibliothek ist die Anbieterin der digitalisierten Zeitschriften. Sie besitzt keine Urheberrechte an den Zeitschriften und ist nicht verantwortlich für deren Inhalte. Die Rechte liegen in der Regel bei den Herausgebern beziehungsweise den externen Rechteinhabern. [Siehe Rechtliche Hinweise.](#)

### **Conditions d'utilisation**

L'ETH Library est le fournisseur des revues numérisées. Elle ne détient aucun droit d'auteur sur les revues et n'est pas responsable de leur contenu. En règle générale, les droits sont détenus par les éditeurs ou les détenteurs de droits externes. [Voir Informations légales.](#)

### **Terms of use**

The ETH Library is the provider of the digitised journals. It does not own any copyrights to the journals and is not responsible for their content. The rights usually lie with the publishers or the external rights holders. [See Legal notice.](#)

**Download PDF:** 03.04.2025

**ETH-Bibliothek Zürich, E-Periodica, <https://www.e-periodica.ch>**



## Eins plus eins gleich drei!

Wenn verschiedene Faktoren zusammenkommen, kann ein neues Ganzes entstehen, das mehr ist als die Summe seiner Teile. Die Kunst der Abstimmung ist das Geheimnis erfolgreicher Teams. Das gilt

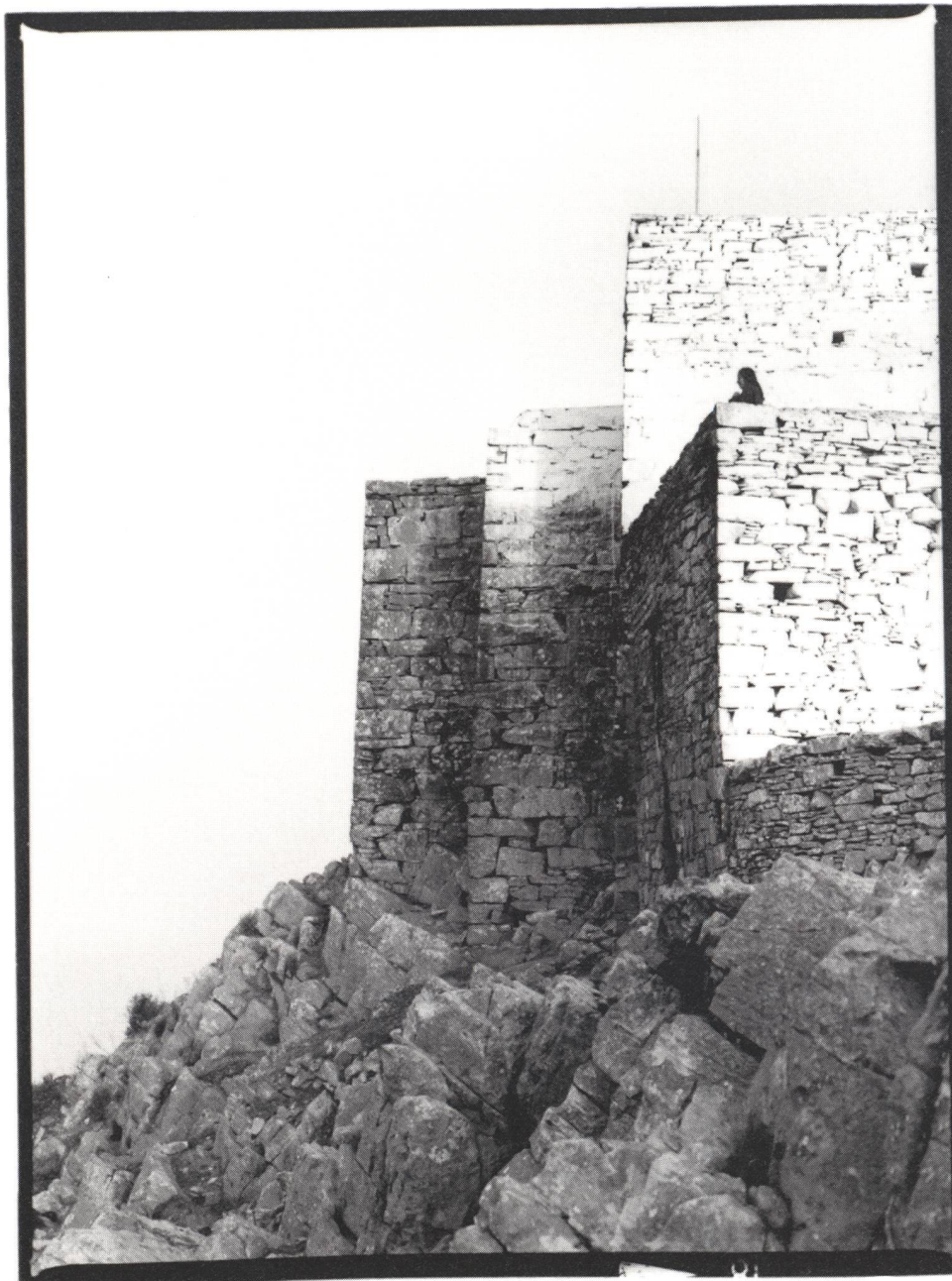
auch für Architektur und Einrichtung. Hier unterstützt das richtige Konzept aus Form und Funktion die Teamarbeit. Und bringt die Kultur der Gemeinschaft zum Ausdruck. Mit Einrichtungen von Wilkhahn!

# Wilkhahn

For people with visions.

Wilkhahn AG, Postfach, 3000 Bern 8, Tel. 031 310 13 13, Fax. 031 310 13 19, [www.wilkhahn.com](http://www.wilkhahn.com)





Jens Kirchner, Architekturphotograph, Düsseldorf, \*\*49 177 510 10 82

## Beziehungen, Räume, Architektur

Interpretation und Darstellung

Sommerakademie auf den Kykladen, Siphnos, 3. bis 23. September 2000

22 Kurse zu Architektur, Tanz, Zeichnung, Malerei, Plastik, Theater, Musik und Sprache

Prospekt beim Veranstalter: Institut für Gestalt und Gestaltung, Prof. Dr.-Ing. Friedrich C. Wagner

Langen Donk 117, D-47809 Krefeld, Telefon 00 49-21 51-54 56 49, Fax -54 76 92





Karl Vögtl  
wie (...) der Urin zu den Nieren.  
demselben Verhältnis etwa zu dem Gehirn stehen  
sen groß hier auszudrücken, dass die Gedanken in  
der Gehirnsubstanz sind; oder, um mich einigermaßen  
Namen Seelenfähigkeiten bereiten nur Funktionen  
men, dass alle jene Fähigkeiten, die wir unter dem  
massen folgereichstem Denken auf die Ansicht kom-  
Ein jeder Naturforscher wird wohl (...) bei einiger-



Ein jeder Naturforscher wird wohl (...) bei einiger-  
massen folgerechtem Denken auf die Ansicht kom-  
men, dass alle jene Fähigkeiten, die wir unter dem  
Namen Seelentätigkeiten begreifen, nur Funktionen  
der Gehirns substanz sind; oder, um mich einiger-  
massen grob hier auszudrücken, dass die Gedanken in  
demselben Verhältnis etwa zu dem Gehirne stehen  
wie (...) der Urin zu den Nieren.

Karl Vogt