

Zeitschrift: Trans : Publikationsreihe des Fachvereins der Studierenden am
Departement Architektur der ETH Zürich

Herausgeber: Departement Architektur der ETH Zürich

Band: - (2001)

Heft: 8

Werbung

Nutzungsbedingungen

Die ETH-Bibliothek ist die Anbieterin der digitalisierten Zeitschriften. Sie besitzt keine Urheberrechte an den Zeitschriften und ist nicht verantwortlich für deren Inhalte. Die Rechte liegen in der Regel bei den Herausgebern beziehungsweise den externen Rechteinhabern. [Siehe Rechtliche Hinweise.](#)

Conditions d'utilisation

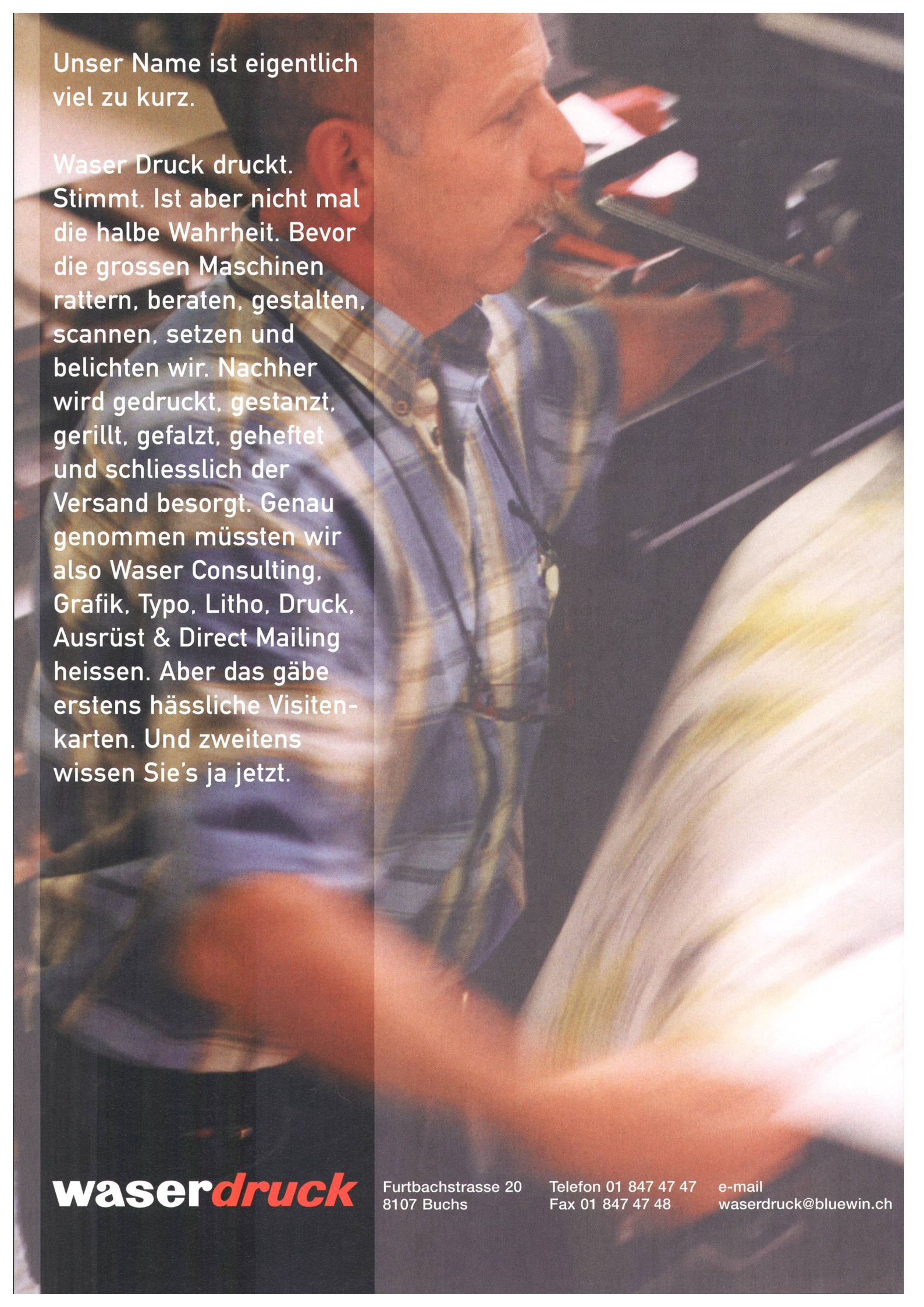
L'ETH Library est le fournisseur des revues numérisées. Elle ne détient aucun droit d'auteur sur les revues et n'est pas responsable de leur contenu. En règle générale, les droits sont détenus par les éditeurs ou les détenteurs de droits externes. [Voir Informations légales.](#)

Terms of use

The ETH Library is the provider of the digitised journals. It does not own any copyrights to the journals and is not responsible for their content. The rights usually lie with the publishers or the external rights holders. [See Legal notice.](#)

Download PDF: 03.04.2025

ETH-Bibliothek Zürich, E-Periodica, <https://www.e-periodica.ch>

A man in a blue and white plaid shirt is working at a printing press. He is looking down at a large sheet of paper that is being processed by the machine. The background is slightly blurred, showing other parts of the factory or workshop.

Unser Name ist eigentlich viel zu kurz.

Waser Druck druckt. Stimmt. Ist aber nicht mal die halbe Wahrheit. Bevor die grossen Maschinen rattern, beraten, gestalten, scannen, setzen und belichten wir. Nachher wird gedruckt, gestanzt, gerillt, gefalzt, geheftet und schliesslich der Versand besorgt. Genau genommen müssten wir also Waser Consulting, Grafik, Typo, Litho, Druck, Ausrüst & Direct Mailing heissen. Aber das gäbe erstens hässliche Visitenkarten. Und zweitens wissen Sie's ja jetzt.

waserdruck

Furtbachstrasse 20
8107 Buchs

Telefon 01 847 47 47
Fax 01 847 47 48

e-mail
waserdruck@bluewin.ch



Eins plus eins gleich drei!

Wenn verschiedene Faktoren zusammenkommen, kann ein neues Ganzes entstehen, das mehr ist als die Summe seiner Teile. Die Kunst der Abstimmung ist das Geheimnis erfolgreicher Teams. Das gilt

auch für Architektur und Einrichtung. Hier unterstützt das richtige Konzept aus Form und Funktion die Teamarbeit. Und bringt die Kultur der Gemeinschaft zum Ausdruck. Mit Einrichtungen von Wilkhahn!

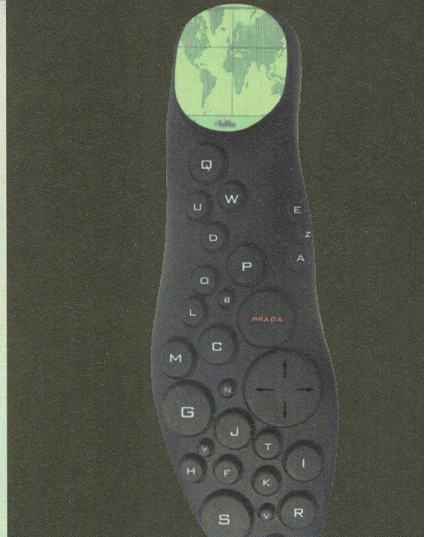
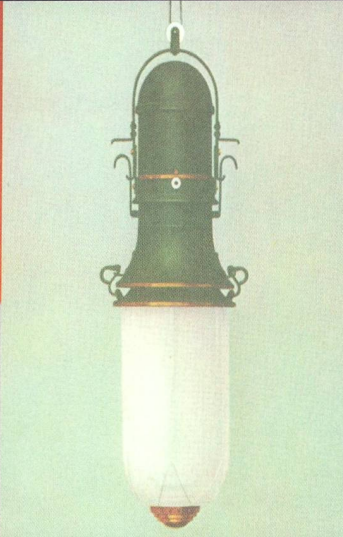
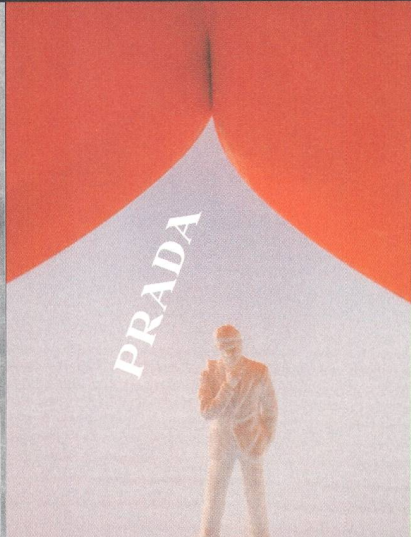
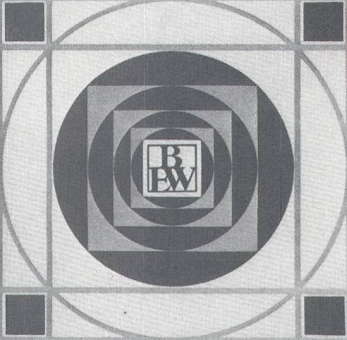
Wilkhahn

For people with visions.

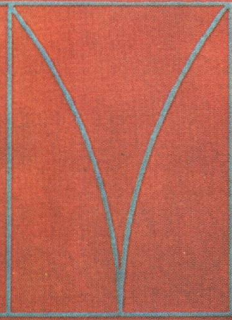
Wilkhahn AG, Postfach, 3000 Bern 8, Tel. 031 310 13 13, Fax. 031 310 13 19, www.wilkhahn.com

MITTEILUNGEN
DER BERLINER
ELEKTRICITÄETS-
WERKE

JAHRGANG 4 OKTOBER 1908 NUMMER 10



DIE
QUARZLAMPE



ALLGEMEINE
ELEKTRICITÄTS-GESellschaft
BERLIN

