

**Zeitschrift:** Schweizer Textilien [Deutsche Ausgabe]  
**Herausgeber:** Schweizerische Zentrale für Handelsförderung  
**Band:** - (1945)  
**Heft:** 1

**Artikel:** Gruppe V : Schuhe, Lederwaren  
**Autor:** [s.n.]  
**DOI:** <https://doi.org/10.5169/seals-793840>

### **Nutzungsbedingungen**

Die ETH-Bibliothek ist die Anbieterin der digitalisierten Zeitschriften. Sie besitzt keine Urheberrechte an den Zeitschriften und ist nicht verantwortlich für deren Inhalte. Die Rechte liegen in der Regel bei den Herausgebern beziehungsweise den externen Rechteinhabern. [Siehe Rechtliche Hinweise.](#)

### **Conditions d'utilisation**

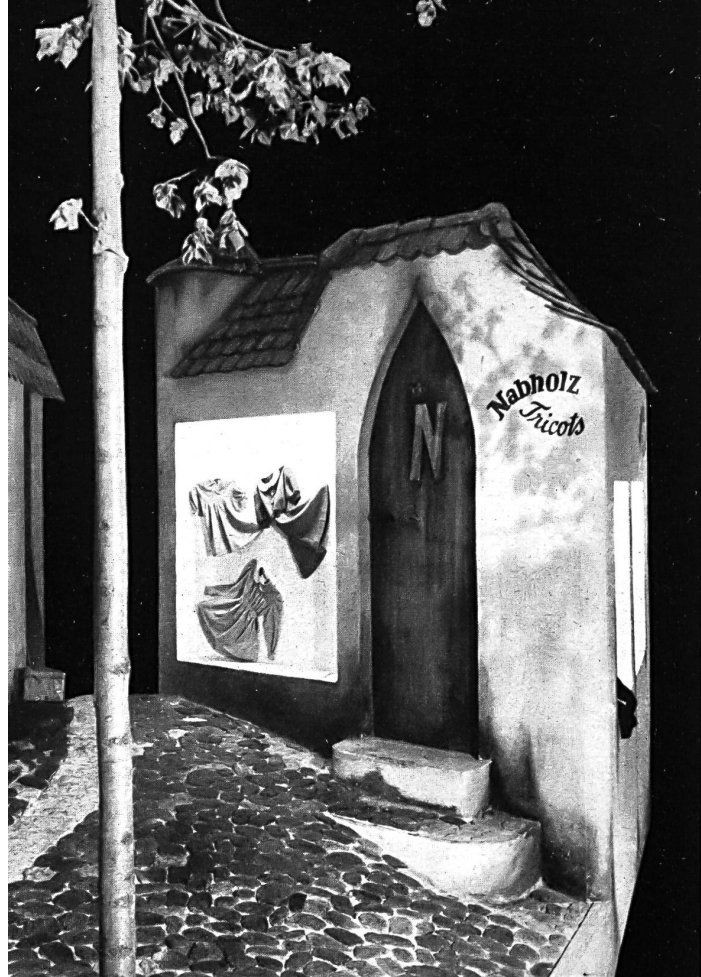
L'ETH Library est le fournisseur des revues numérisées. Elle ne détient aucun droit d'auteur sur les revues et n'est pas responsable de leur contenu. En règle générale, les droits sont détenus par les éditeurs ou les détenteurs de droits externes. [Voir Informations légales.](#)

### **Terms of use**

The ETH Library is the provider of the digitised journals. It does not own any copyrights to the journals and is not responsible for their content. The rights usually lie with the publishers or the external rights holders. [See Legal notice.](#)

**Download PDF:** 04.04.2025

**ETH-Bibliothek Zürich, E-Periodica, <https://www.e-periodica.ch>**



Saly Wyler, Wäschefabrikation, «Sawy» Strümpfe, Uster, Zentralstrasse 15.

E. M. Wyss, Stickereien, Montreux.

Zwicky & Bannwart, Verwebband, Verwebgarne, Zürich-Schwamendingen.

Zwicky & Co., Seidenzwirnerei und Färberei, Wallisellen.

## Gruppe V

### *Schuhe, Lederwaren*

Bally Schuhfabriken A.-G., Schönenwerd.

Bata Schuh A.-G., Möhlin.

Böni & Co., Art. für die Schuh- und Lederwarenfabrikation, Frauenfeld.

Calame, Lederwaren, Epagnier/Neuchâtel.

Calendaria A.-G., Immensee.

Schuhfabrik Elgg A.-G., Elgg/Zch.

Fretz & Co., A.-G., Schuhfabrik, Aarau, Herzogstrasse 26.

Ernst Gertsch, Ledergürtelfabrikation, Wengen/B. O.

M. Händel, Lederwaren, Basel, Waldenburgerstrasse 1.

Schuhfabrik Henke & Co., A.-G., Stein am Rhein.

Hug & Co., A.-G., Schuhfabrik, Herzogenbuchsee.

J. Lüthi & Co., Schuhwaren en gros, Burgdorf.

Max Meyer-Gasser A.-G., Gummi, Leder, Klebstoffe, Fournituren für die Schuhindustrie, Basel, Burgfelderstrasse 18.

Gebrüder Schneider A.-G., Leder- und Riemenfabrik, und Schuhwaren en gros, Biglen/Bern.

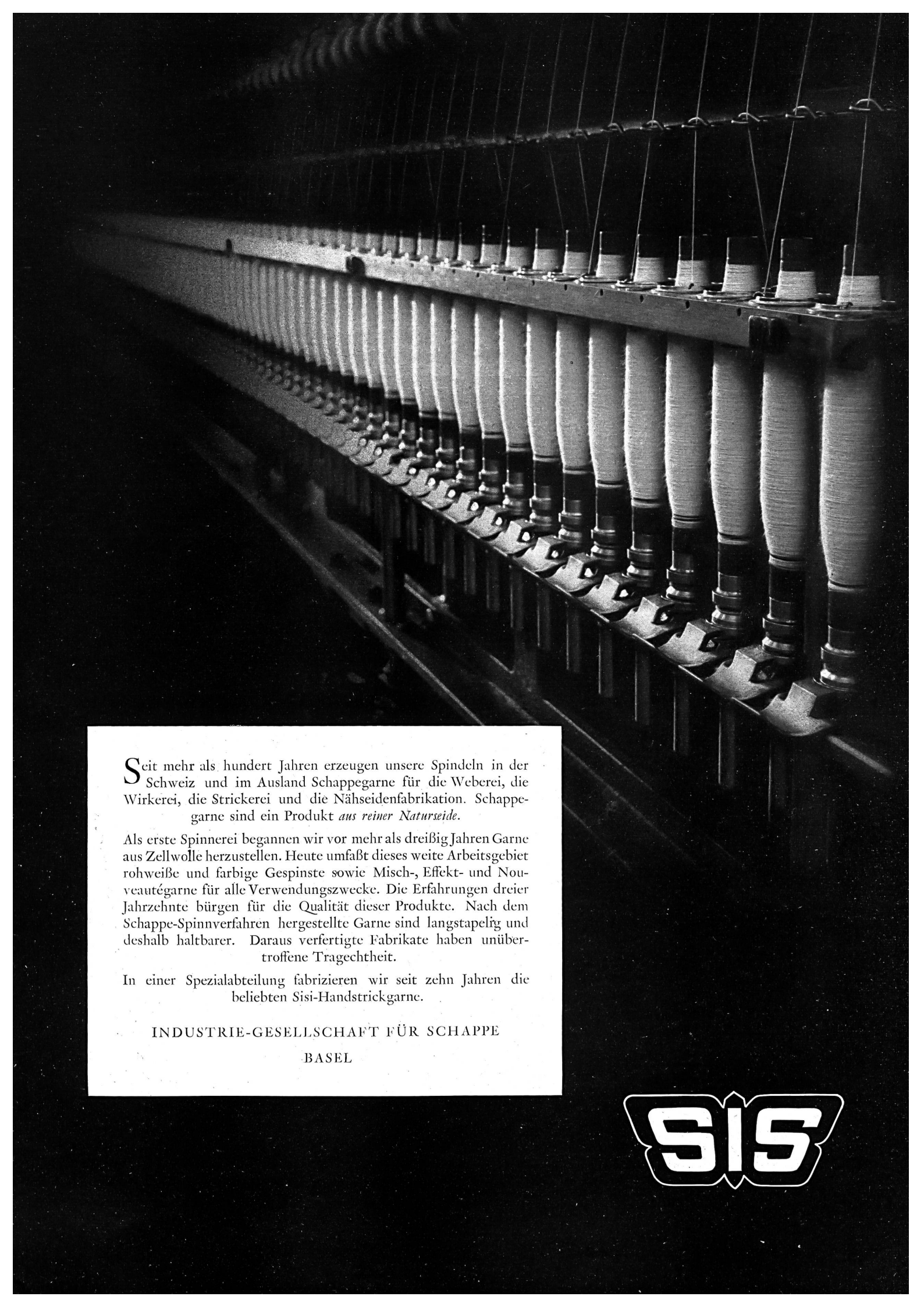
Strub, Glutz & Co., A.-G., Schuhfabrik, Olten, Solothurnerstrasse.

Verband Schweiz. Reiseartikel- und Lederwarendetaillisten, Basel, Untere Rebgasse 9.

Walder & Co., Schuhfabrik, Brüttisellen.

Schuhfabrik Zurzach A.-G., Zurzach.

(Auf den 15. Februar 1945 bereinigte Liste, vom Sekretariat der Messe zur Verfügung gestellt.)



Seit mehr als hundert Jahren erzeugen unsere Spindeln in der Schweiz und im Ausland Schappegarne für die Weberei, die Wirkerei, die Strickerei und die Nähseidenfabrikation. Schappegarne sind ein Produkt *aus reiner Naturseide*.

Als erste Spinnerei begannen wir vor mehr als dreißig Jahren Garne aus Zellwolle herzustellen. Heute umfaßt dieses weite Arbeitsgebiet rohweiße und farbige Gespinste sowie Misch-, Effekt- und Nouveautégarne für alle Verwendungszwecke. Die Erfahrungen dreier Jahrzehnte bürgen für die Qualität dieser Produkte. Nach dem Schappe-Spinnverfahren hergestellte Garne sind langstapelig und deshalb haltbarer. Daraus gefertigte Fabrikate haben unübertroffene Tragechtheit.

In einer Spezialabteilung fabrizieren wir seit zehn Jahren die beliebten Sisi-Handstrickgarne.

INDUSTRIE-GESELLSCHAFT FÜR SCHAPPE

BASEL

**SIS**



**HEER & Co. A. G.**

Seidenstoffweberei

THALWIL




Leinenwebereien  
**Schmid & Co., Burgdorf**  
 SCHWEIZ  
 TISCHWASCHE  
 in Reintleinen, Halbleinen, Kunstseide, Zellwolle  
 weiss und farbig

# GRIEDER & CIE.

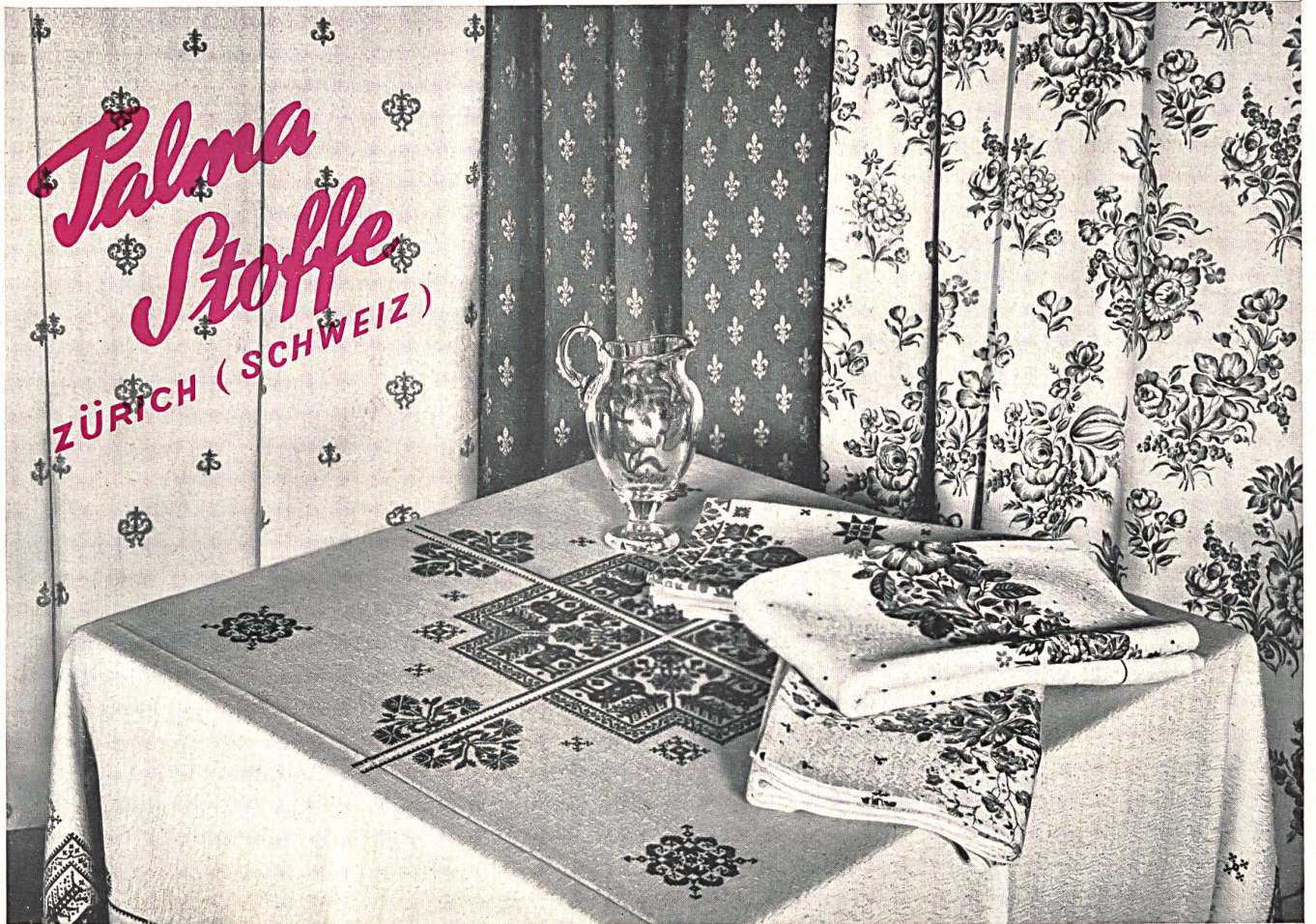
IMPORTATION — EXPORTATION

## ZURICH



MARQUE DÉPOSÉE

*Soieries / Nouveautés*  
*Couture*



**Palma**  
**Stoffe**  
 ZÜRICH (SCHWEIZ)

# METTLER

WEBEREI DRUCK EXPORT

& CO. A.G. ST. GALLEN

*200 Jahre Textil-Tradition*



## EMAR, ZURICH

SEIDENSTOFFWEBEREI A. G.

(Etablissements Muller-Staub & Adliswil Réunis)

DAMENKLEIDER- UND DAMENWÄSCHE-STOFFE

Neuheiten: glatt, gemustert, Druck, in Seide,  
Kunstseide, Zellwolle und Mischgeweben



KRAWATTEN-STOFFE



SEIDENSTOFFWEBEREIEN

*E. Schubiger & Co. A.G.*

UZNACH und KALTBRUNN  
(Schweiz) / Gegründet 1858

Naturseide, Wolle, Kunstseide,  
Zellwolle

### Wäschefabrikation

Bettwäsche / Damast-  
Tischtücher / Farbige  
Tischwäsche/Toilettentü-  
cher in Jacquardweberei

Alle Artikel in Meterware oder  
konfektioniert und bestickt.

### Industriegewebe

Filterstoffe, Blachenstoffe,  
Bücherleinen, Gewebe  
für Schuhfabrikation

Gewoben in Reinleinen,  
Halbleinen, Baumwolle,  
Fibranne und Kunstseide

## SCHWOB & Co., A.G.

LEINENWEBEREI

Bern



**ESCO**  
MARQUE DEPOSEE

Vorhangstoffe  
glatt  
fantasie  
bedruckt

**E.SCHÜRPF & Co. A.G.**  
ST. GALLEN

# Linco



## Edelkunstseide

Buntgewoben, knitter- und schrumpffrei, kochechte Färbung, bleich-  
echt, schweissecht, für Blusen, Kleider, Hemden.

## Zellwoll- und Kunstseiden Gewebe

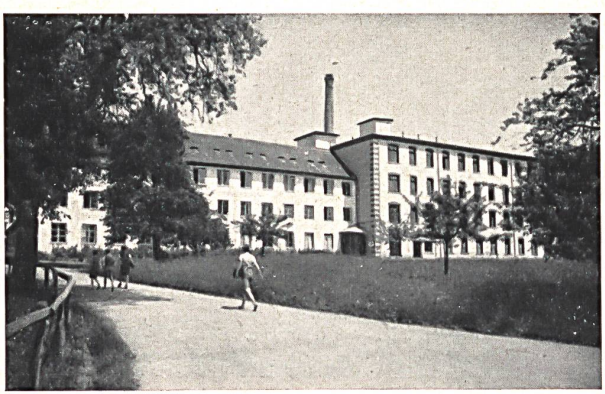
Uni, bedruckt und buntgewoben, für Blusen, Kleider und Wäsche.

**WAGNER & Co. GELTERKINDEN (SCHWEIZ)**



Juvella

**Rudolf Brauchbar & Cie. Zurich**  
Soieries Hautes nouveautés



## APPENZELLER-HERZOG & Co.

RAYON- U. WOLLWEBEREI  
STAEFA bei ZÜRICH

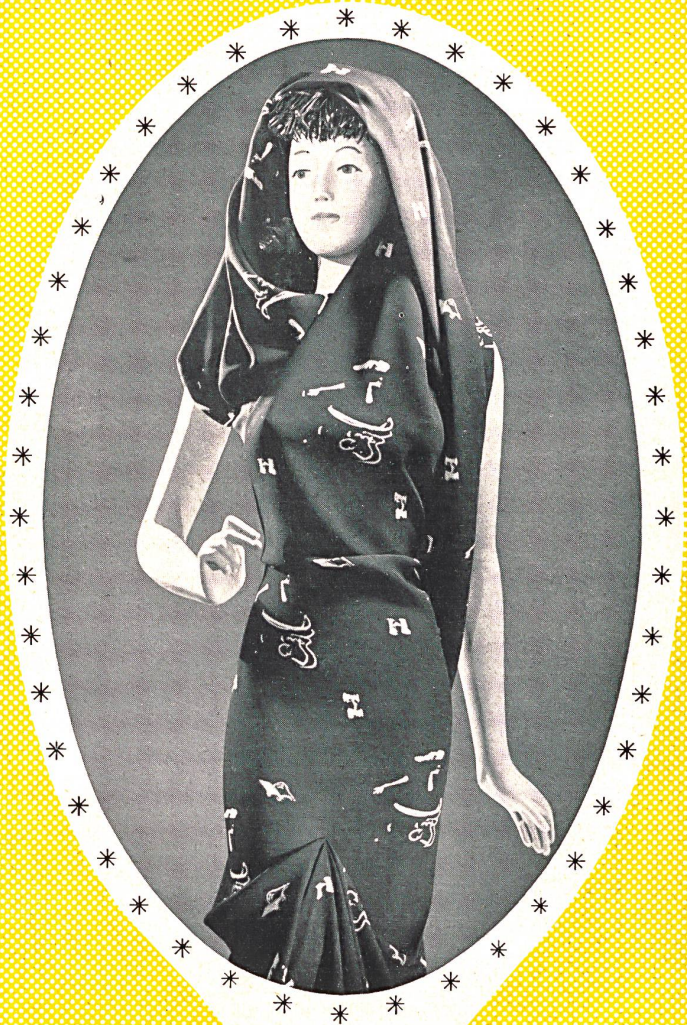
Uni- u. Phantasiegewebe in Rayon u. Zellwolle  
Herrenfutter- u. Hemdenstoffe  
Thegedecke

WOLLSTOFFE  
für Damenkleider u. -Mäntel



A.G. A. & R. MOOS

Weisslingen



STUTA

Sturzenegger & Tanner & Co AG

St. Gallen

Feingewebe

*glatt  
bedruckt  
bestickt*

PS

PAUL **SCHAFHEITLE** & Co.  
BASTEIPLATZ, 10 ZÜRICH

SEIDENSTOFF  FABRIKATION

Seidenstoffweberien  
vormals

Gebrüder  
Näf A.G.  
Zürich