

**Zeitschrift:** Schweizer Textilien [Deutsche Ausgabe]  
**Herausgeber:** Schweizerische Zentrale für Handelsförderung  
**Band:** - (1945)  
**Heft:** 2

**Artikel:** Nachmittag  
**Autor:** [s.n.]  
**DOI:** <https://doi.org/10.5169/seals-793850>

### **Nutzungsbedingungen**

Die ETH-Bibliothek ist die Anbieterin der digitalisierten Zeitschriften. Sie besitzt keine Urheberrechte an den Zeitschriften und ist nicht verantwortlich für deren Inhalte. Die Rechte liegen in der Regel bei den Herausgebern beziehungsweise den externen Rechteinhabern. [Siehe Rechtliche Hinweise.](#)

### **Conditions d'utilisation**

L'ETH Library est le fournisseur des revues numérisées. Elle ne détient aucun droit d'auteur sur les revues et n'est pas responsable de leur contenu. En règle générale, les droits sont détenus par les éditeurs ou les détenteurs de droits externes. [Voir Informations légales.](#)

### **Terms of use**

The ETH Library is the provider of the digitised journals. It does not own any copyrights to the journals and is not responsible for their content. The rights usually lie with the publishers or the external rights holders. [See Legal notice.](#)

**Download PDF:** 04.04.2025

**ETH-Bibliothek Zürich, E-Periodica, <https://www.e-periodica.ch>**

# NACHMITTAG



Reichenbach & Co., St. Gallen.  
« Recofibra » Zellwolle bedruckt.  
Gehr. Dreifuss A.-G., Wohlen.  
Strohgeflechte.  
*Modelle Sauvage Couture.*

M. Bruggisser & Co. A.-G., Wohlen.  
Strohgeflechte.  
*Modell Berthe Peney.*



Seidenstoffwebereien vorm. Gebr. Näf A.-G., Zürich.

Crêpe « Evelyne » Kunstseide.

Modell Léon Fischer.

Stehli & Co., Zürich.  
Crêpe « Traviata » Kunstseide.  
Modell Gaby Jowal.



Seidenstoffwebereien vorm. Gebr. Näf A.-G., Zürich.  
Crêpe « Fleurine » Kunstseide bedruckt.  
Modell Paul Daunay.



Leinenweberei Langenthal A.-G., Langenthal.  
Leinen-Mischgewebe.  
Aug. Giger & Co., St. Gallen., Guipurespitzen  
Modell Elsa Barberis.

A.-G. Stünzi Söhne, Horgen.  
Chevron Tailleur « Zewo » Zellwolle.  
Modell Lehmann.

L. Abraham & Co. Seiden-A.-G., Zürich.

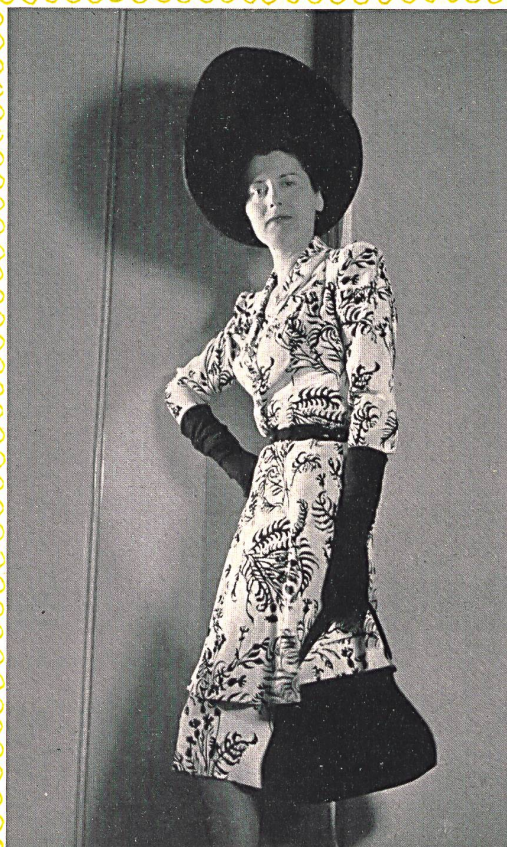
Crêpe de Chine reine Seide bedruckt.

Modell I. und R. Polla.

Seidenwarenfabrik vorm. Edwin Næf A.-G., Zürich.

« Jeunesse » Naturseide und Zellwolle.

Modell Bouchette.



Emar, Seidenstoffweberei A.-G., Zürich.

Wasch-Crêpe « Hawaii » Kunstseide bedruckt.

Modell Rey-Marchal.

L. Abraham & Co. Seiden A.-G., Zürich.

Crêpe « Lavinia » Kunstseide bedruckt.

Modell Andrée Wiegandt.